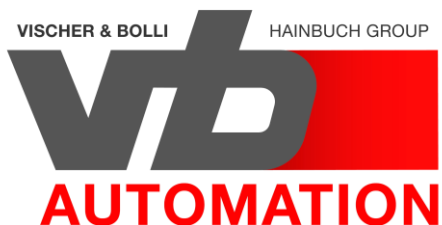
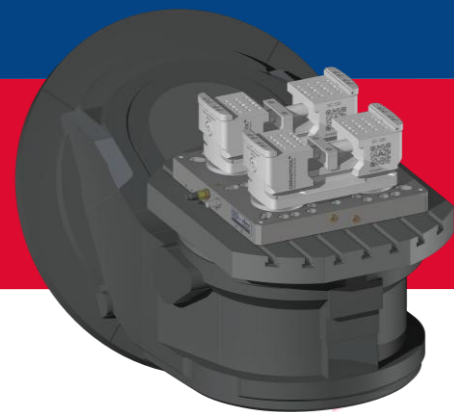


## Spannlösungen mit dem DockLock Nullpunktspannsystem



Vischer & Bolli Automation  
Ziegelhütte 8  
DE-88147 Achberg  
+49 8380 363989-0  
[verkauf@vb-automation.com](mailto:verkauf@vb-automation.com)





# Inhaltsverzeichnis

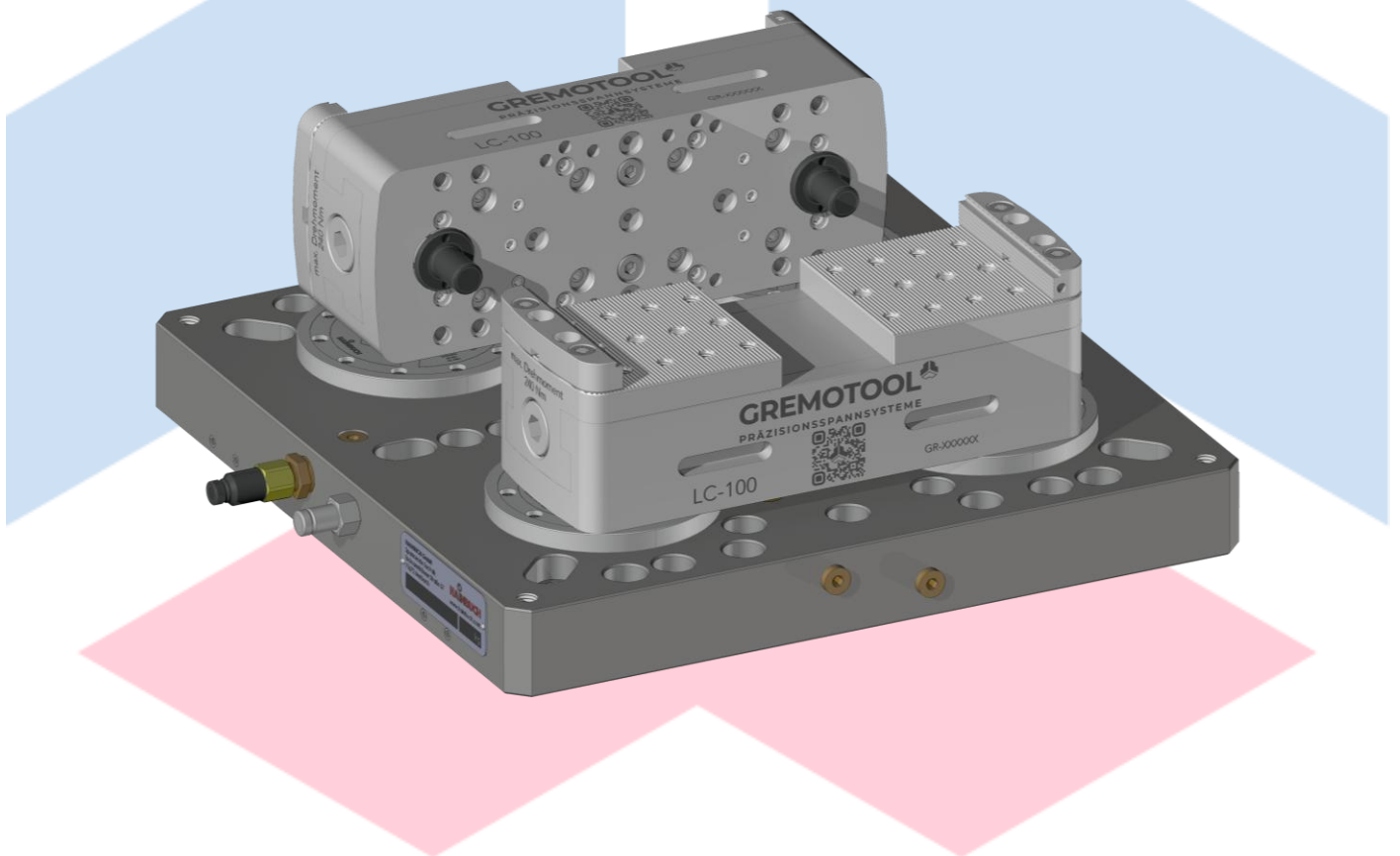
## Gremotool Spannmittel mit DockLock Nullpunktspannsystem

<b>Inhaltsverzeichnis</b>	<b>2</b>
<b>Produktvorstellung</b>	<b>3</b>
Vorteile Gremotool mit DockLock Nullpunktspannsystem	4
DockLock Nullpunktspannsystem - Ausführungen	5
DockLock Nullpunktspannsystem - Paletten	10
<b>Produktübersicht</b>	<b>15</b>
<b>Variantentabelle</b>	<b>17</b>
DockLock Palette 751601-1 & 755602-1	17
DockLock Palette 752601 & 753601	20
DockLock Palette 755620 & 751610-2 & 751615-2	24
DockLock Palette 766000	28
DockLock Palette 755640 & 751610-4 & 751615-4	32
DockLock Palette 755660 & 751610-6 & 751615-6	36
DockLock Palette 755680 & 751610-8 & 751615-8	40
<b>Anwendungen</b>	<b>44</b>
Auf Nullpunktspannsystem	44
Auf Gremotool Vorrichtung	45
<b>Impressum</b>	<b>52</b>

# Produktvorstellung

## Gremotool Spannmittel mit DockLock Nullpunktspannsystem

Die **manuelle und automatisierte Fertigung** verlangt flexible und genaue Spannmittel. Durch das DockLock Nullpunktspannsystem wird ein grosser Teil an der Flexibilität bereitgestellt. Verschiedene Spannmittel benötigen eine gemeinsame Schnittstelle, um diese auf die Bedürfnisse des zu spannenden Werkstücks abgestimmt einzusetzen. Die ideale Lösung sind die Spannmittel von Gremotool, welche das Werkstück und das Nullpunktspannsystem präzise verbinden.





# Produktvorstellung

## Vorteile Gremotool mit DockLock Nullpunktspannsystem

### Spannkraft

Die hohen Spannkraften der Gremotool Spannmittel können über das Drehmoment oder über den Druck beeinflusst werden. Dies erlaubt es, Werkstücke aus Kunststoff ohne Verformung und Schmiedeteile ohne Zerstörung des Spannmittels mit sicherem Halt zu spannen.

### Zentriergenauigkeit

Der Aufbau aller Gremotool Zentrierspanner, mit der Zentriergenauigkeit des DockLock Nullpunktspannsystems von  $<5 \mu\text{m}$ , gewährleisten dem Anwender eine präzise Zentrierung von  $\pm 0.02 \text{ mm}$  in der Mitte des Spannmittels.

### Zugänglichkeit

Die Gremotool Spannmittel sind für verschiedene Einsatzszenarien geeignet. Die Zugänglichkeit für die Bearbeitungsmaschine ist dabei ein zentrales Element, um die bestmögliche Bearbeitungsstrategie zu ermöglichen. Dabei können diese direkt auf das Nullpunktspannsystem, auf Paletten oder auf Türmen eingesetzt werden.

### Kompakt

Die kompakten Kraftpakete passen in jede Maschine und garantieren einen festen Halt des Werkstücks für die Bearbeitung. Die massive Bauweise mit gleichzeitigem geringem Gewicht, ermöglicht auch ein manuelles Umrüsten.

### Geschlossen und wartungsarm

Durch das Design der Zentrierspanner bleiben keine Späne im Spannmittel liegen. Dadurch sind alle Bauteile weniger Verschleiß ausgesetzt, was die Wartung auf ein Minimum reduziert.

### Kurze Rüstzeiten

Die Gremotool Spannmittel sind alle mit verschiedenen Anbindungsmöglichkeiten versehen. Es werden keine speziellen Versionen für Standardpaletten benötigt. Um die Spannmittel zu wechseln, werden Präzisionsstifte und Schrauben gelöst und wieder angezogen.

### Grosses Backensortiment

Auf allen Gremotool Zentrierspanner sind die Backen untereinander austauschbar. Von Grippbacken bis zu weichen Backen aus Aluminium, bleiben keine Wünsche für die Anforderungen an die Werkstücke offen.

### Automatisierbarkeit

Werden spezielle Anforderungen der Automation an die Spannmittel gestellt, so sind die Gremotool Spannmittel ideal. Die Spannmittel können mit diversen Schnittstellen versehen werden, auch direkt im Spannmittel integriert. Dadurch kann der Bearbeitungsraum der Maschine noch optimaler ausgenutzt werden.

### Kurze Lieferzeiten

Die kurzen Lieferzeiten von Backen ermöglicht es Ihnen, schnell und flexibel mit dem Gremotool-Backensortiment zu arbeiten.

### Sofort einsatzbereit

Zu jedem Spannmittel wird ein Paar Grippbacken ohne Mehrkosten mitgeliefert, somit spannen Sie Rohteile ohne weitere Kosten.

# Produktvorstellung

## DockLock Nullpunktspannsystem - Ausführungen

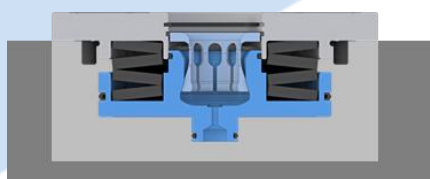
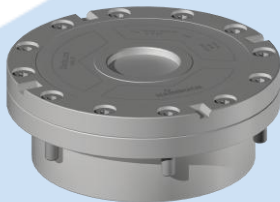
### DockLock

Die DockLock Nullpunktspannsysteme spannen die Paletten mechanisch fest, mit einer Wiederholgenauigkeit von  $\leq 0.005$  mm. Durch die mechanische Spannung ist das System auch bei einem Druckausfall stets gespannt. Mit der Aufbringung des Mediums wird der interne Mechanismus bewegt, welche dann den Spannbolzen freigibt. Für die Automatisierte Fertigung werden Nullpunktspannsysteme angeboten, welche über integrierte Ausblasung und eine Schutzkappe gegen das Eindringen von Spänen verfügen.

### Einbau- und Aufbauvarianten

Das DockLock Nullpunktspannsystem ist in verschiedenen Versionen verfügbar. Dabei hat jede Version einen Einsatzzweck.

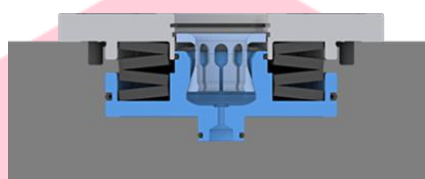
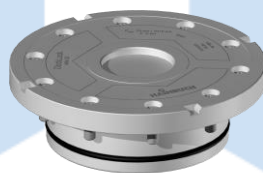
#### Einbaukassette



- Verhindert Spannkräfte im Maschinentisch
- Einfacher Einbau und Service

- Einbau in einfache Freistellung für Einbaukassette
- Geschlossener Zylinder

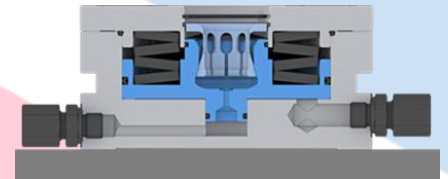
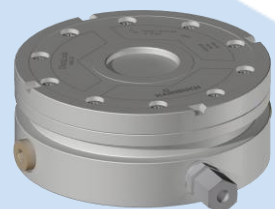
#### Einbauzylinder



- Günstiger und platzsparender Einbau in Standard Verschluss-Platten, Rüsttische, Messmaschinen, etc.

- Einbau in genaue Bohrung für Zylinderkolben
- Offener Zylinder

#### Aufbauzylinder



- Flexible Anordnung der Zylinder wo kein Einbau möglich ist
- Gewichtssparend

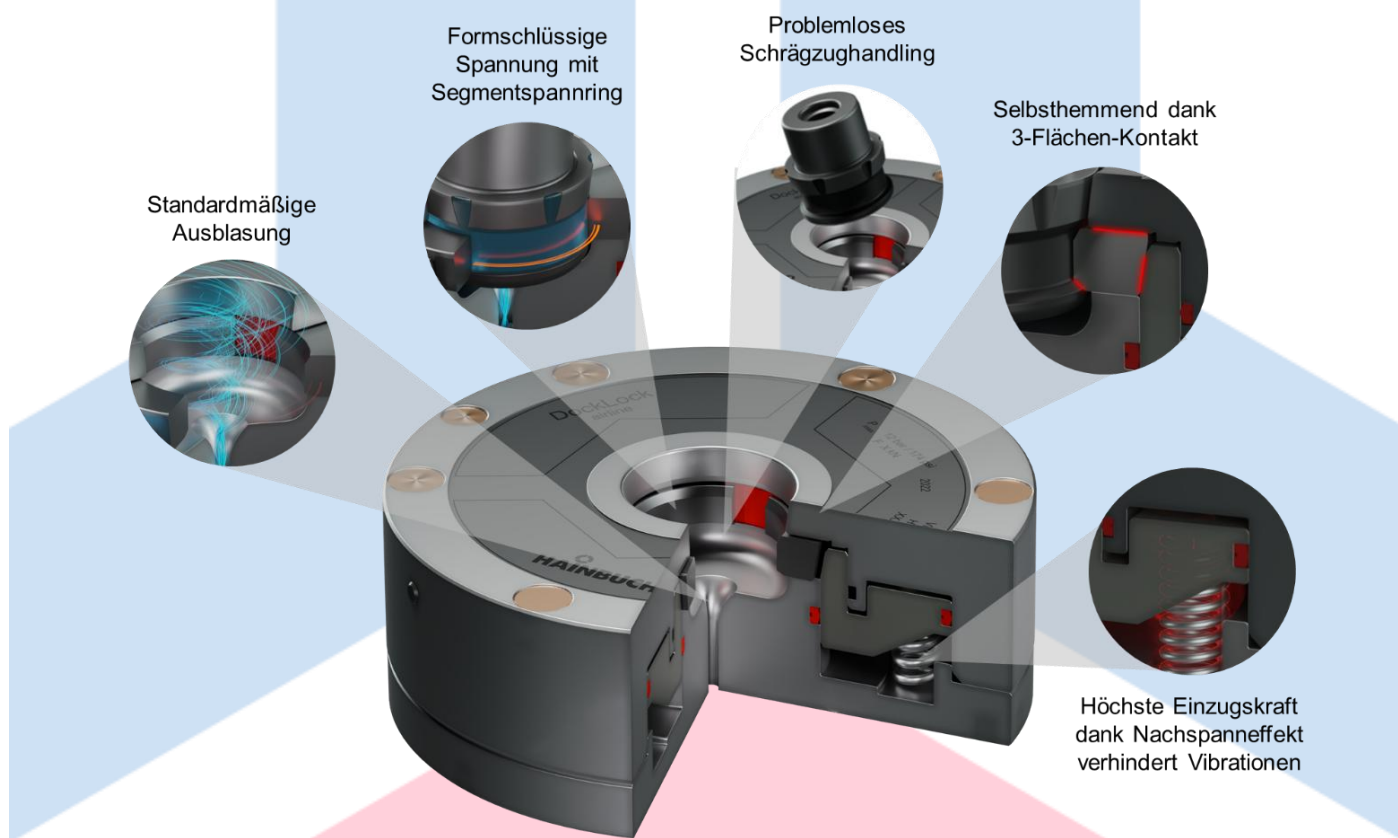
- Aufbau auf Tische, Platten usw. kann mit Briden oder Halbringen befestigt werden
- Geschlossener Zylinder

# Produktvorstellung

## DockLock airline

### DockLock airline

Das DockLock airline Nullpunktspannsystem wird pneumatisch mit einem Druck von 6 bar gelöst.



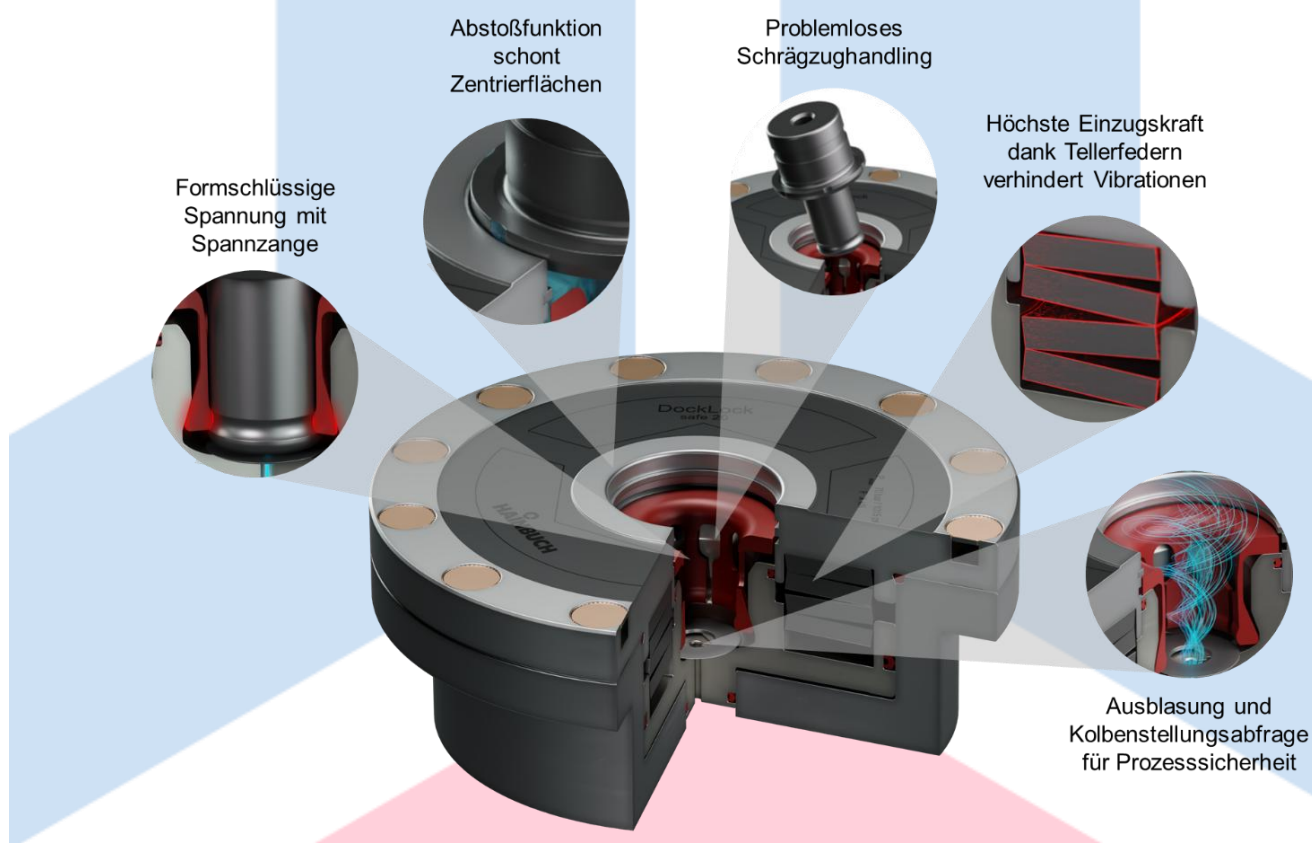
DockLock	Einzugskraft	Haltekraft	Aussendurchmesser
airline	12,5 kN	40 kN	ø 120 mm

# Produktvorstellung

## DockLock safe

### DockLock safe

Das DockLock safe Nullpunktspannsystem wird hydraulisch mit einem Druck bis max. 70 bar gelöst.



DockLock	Einzugskraft	Haltekraft	Aussendurchmesser
safe 20	12,5 kN	40 kN	ø 112 / 120 mm
safe 30	20 kN	60 kN	ø 160 mm
safe 50	30 kN	90 kN	ø 190 mm

# Produktvorstellung

## DockLock Spannbolzen

### DockLock Spannbolzen

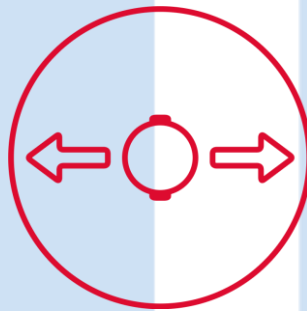
Für jedes Nullpunktspannsystem gibt es eigene Spannbolzen, welche den jeweiligen Kräften angepasst sind. Die Spannbolzen gibt es in 3 unterschiedlichen Varianten, welche alle ihre eigene Funktion erfüllen.

#### Zentrier-Spannbolzen



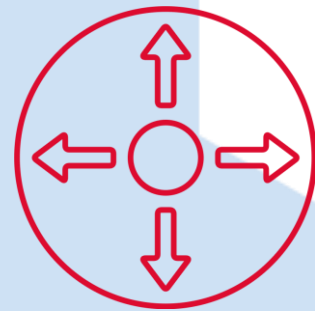
Der Zentrier-Spannbolzen definiert den Nullpunkt, er zentriert mit dem Durchmesser und dient zugleich zur Spannung.

#### Ausgleichs-Spannbolzen

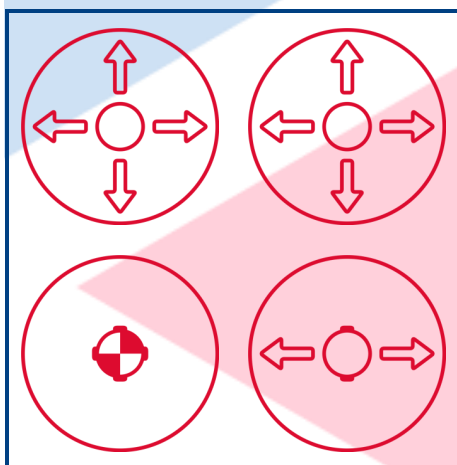


Der Ausgleichs-Spannbolzen definiert die X- oder Y-Ausrichtung und dient zugleich zur Spannung.

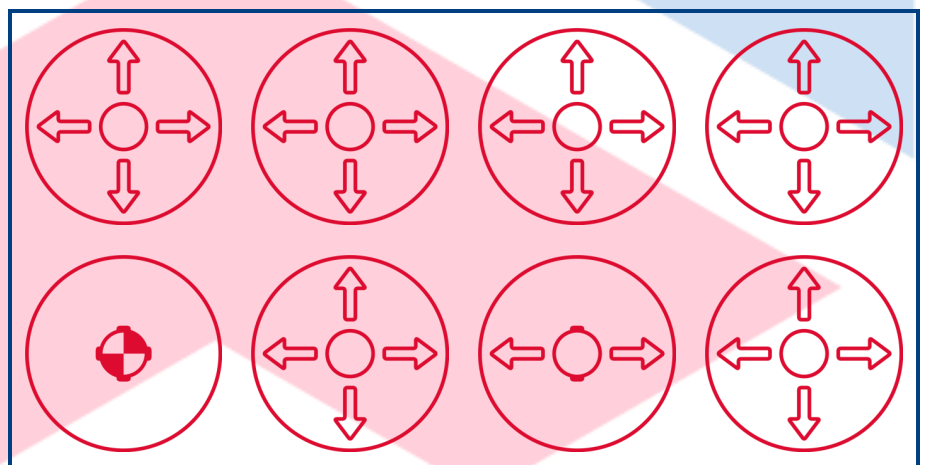
#### Spannbolzen ohne Zentrierfunktion



Der Spannbolzen ohne Zentrierfunktion dient nur zum Spannen und übernimmt keine Zentrierfunktion.



Verschlussplatte mit 4 Spannbolzen



Verschlussplatte mit 8 Spannbolzen

# Produktvorstellung

## DockLock Nullpunktspannsystem - Verschlussplatten und Paletten

### Paletten Übersicht

Erhältlich aus Werkzeugstahl oder hochfestem Aluminium.



Von links nach rechts:

<b>Palette</b>	safe 20 755602-1	safe 30 752601	safe 20 766000	safe 20 751610-2	safe 20 751610-4	safe 20 751615-6	safe 20 751615-8
<b>Verschluss- platte</b>	safe 20 752110 LI	safe 30 752178 LI	safe 20 SV-Platte	safe 20 752220-ECO	safe 20 752200-ECO	safe 20 752270-ECO	safe 20 752280-ECO

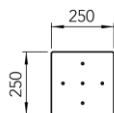
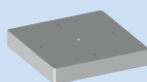
# Produktvorstellung

## DockLock Nullpunktspannsystem - Paletten

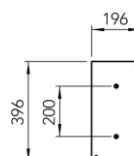
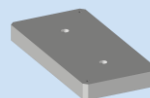
**airline - 751601-1\***  
**safe 20 - 755602-1\***



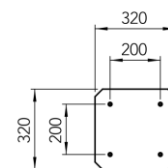
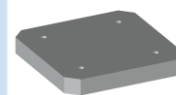
**safe 30 - 752601\***  
**safe 50 - 753601\***



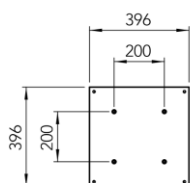
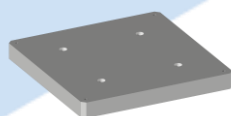
**airline - 755620**  
**safe - 751610-2**  
**safe - 751615-2**



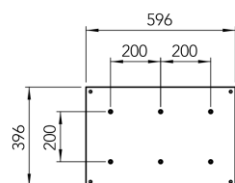
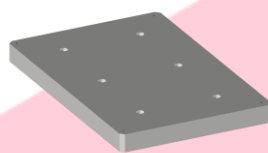
**DockLock 766000**



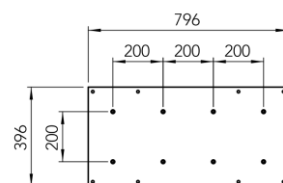
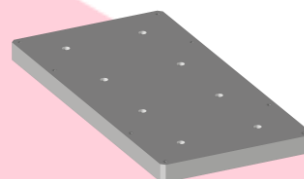
**airline - 755640**  
**safe - 755615**  
**safe - 751610/5 - 4**



**airline - 755660**  
**safe - 751610 - 6**  
**safe - 751615 - 6**



**airline - 755680**  
**safe - 751610 - 8**  
**safe - 751615 - 8**



\* gegen Verdrehung gesichert mit Indexierstift.



# Produktvorstellung

PMC-50 mit DockLock Palette 751601-1

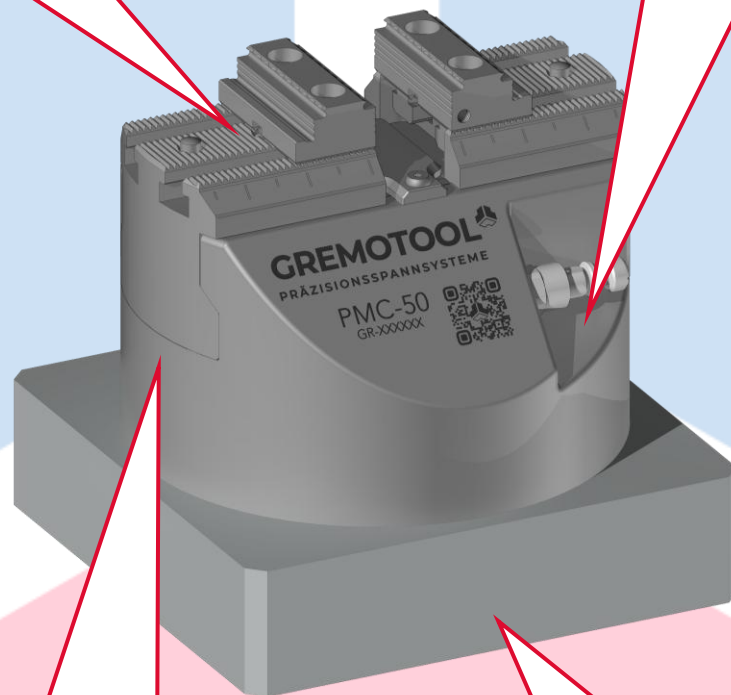
pneumatisch /  
hydraulisch

## Gremotool Backensystem

- + zwischen Baureihen austauschbar
- + schneller Backenwechsel
- + überhängende Backen möglich

## Geschlossenes Design mit Ventil

- + idealer Spänefluss
- + 3-fache Spannsicherheit
- + verstellbare Spannkraft mit Ventil



## Zentriergenauigkeit +/-0.01mm

- + Genauigkeit für Mehrachsenbearbeitung
- + hohe Wiederholgenauigkeit
- + reduziert Vibrationen am Werkstück

## Mit DockLock Paletten kombinierbar

- + für Automation ausgelegt
- + tief für grösseres Werkstück in Maschine
- + RFID-Chip montierbar



# Produktvorstellung

SC-100 mit DockLock Palette 766000

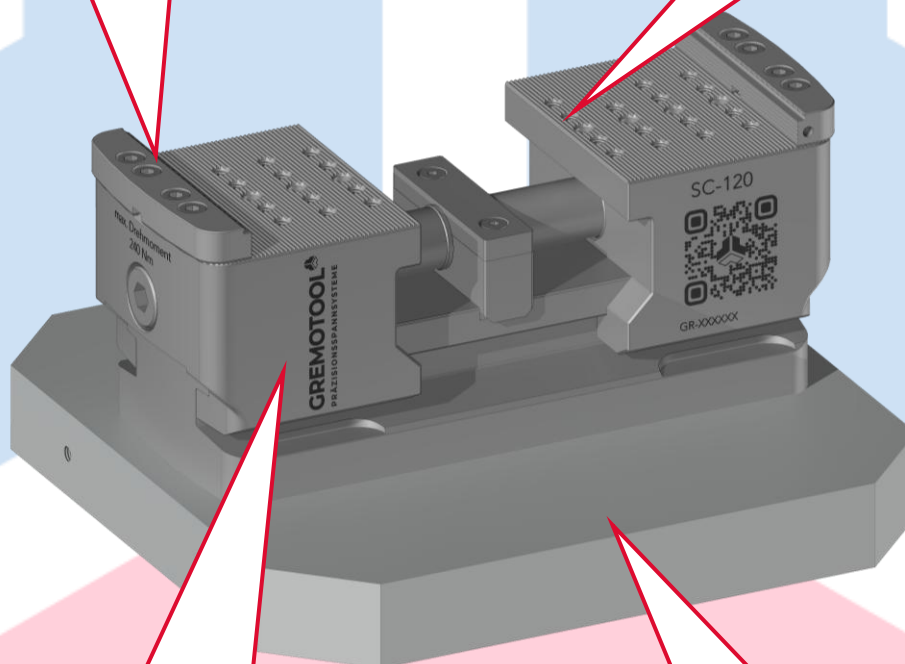
mechanisch

## Gremotool Backensystem

- + zwischen Baureihen austauschbar
- + schneller Backenwechsel
- + überhängende Backen möglich

## Hohes Design

- + idealer Spänefluss
- + optimale Zugänglichkeit
- + idealisierte Spannkraft



## Zentriergenauigkeit +/-0.01mm

- + Genauigkeit für Mehrachsenbearbeitung
- + hohe Wiederholgenauigkeit
- + reduziert Vibrationen am Werkstück

## Mit DockLock Paletten kombinierbar

- + z.B. auf DockLock Palette
- + Mittig, Links, Rechts, Links & Rechts
- + schnelle, präzise Montage von unten

# Produktvorstellung

LC-50 integriert mit DockLock safe 20 Spannbolzen

mechanisch

## Gremotool Backensystem

- + zwischen Baureihen austauschbar
- + schneller Backenwechsel
- + überhängende Backen möglich

## Geschlossenes Design

- + Idealer Spänefluss
- + optimale Zugänglichkeit
- + idealisierte Spannkraft



## Zentriergenauigkeit +/-0.01mm

- + Genauigkeit für Mehrachsenbearbeitung
- + hohe Wiederholgenauigkeit
- + reduziert Vibrationen am Werkstück

## Integrierte Spannbolzen safe 20

- + für Automation ausgelegt
- + tief für grösseres Werkstück in Maschine
- + RFID-Chip montierbar

# Produktvorstellung

RC-38 mit DockLock Palette 751610-8

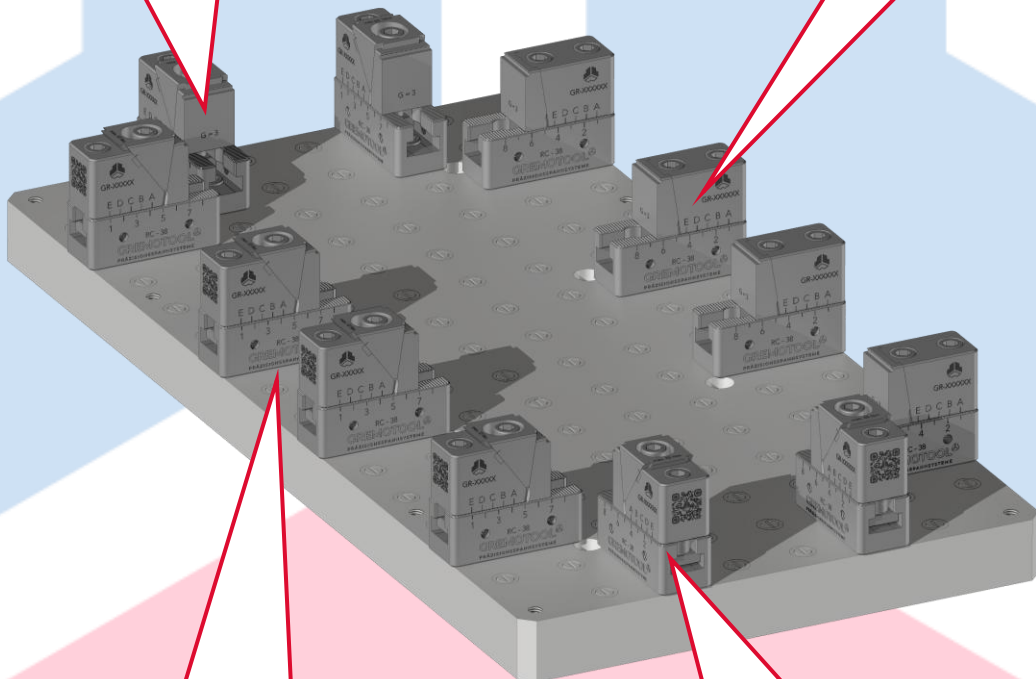
mechanisch

## Gremotool Schnellwechselsystem

- + Backen schnell austauschbar
- + verschiedene Backentypen
- + mit Niederzugeffekt

## Modulares Design

- + Verschiedene Module
- + optimale Zugänglichkeit
- + idealisierte Spannkraft



## Genauigkeit +/-0.01mm

- + Genauigkeit für Mehrachsenbearbeitung
- + hohe Wiederholgenauigkeit
- + reduziert Vibrationen am Werkstück

## Mit DockLock Paletten kombinierbar

- + für Automation ausgelegt
- + tief für grösseres Werkstück in Maschine
- + RFID-Chip montierbar



# Produktübersicht

Gremotool Spannmittel mit DockLock Nullpunktspannsystem

	airline - 751601-1 safe 20 - 755602-1	safe 30 - 752601 safe 50 - 753601	airline - 755620 aafe - 751610-2 aafe - 751615-2	DockLock 766000
<b>PMC / HMC</b> 	 PMC / HMC-50	 PMC / HMC-50 / 60 / 60l / 74	 PMC / HMC-50 / 60 / 60l	 PMC / HMC-50 / 60 / 60l / 74 / 100
<b>SC</b> 	 SC-34 / 40 / 50 / 60	 SC-60 / 74 / 100	 SC-60 / 74 / 100 / 120	 SC-60 / 74 / 100 / 120
<b>LC</b> 	 LC-34 / 40 / 50 / 60	 LC-60 / 74 / 100	 LC-60 / 74 / 100 / 120	 LC-60 / 74 / 100 / 120
<b>RC</b> 	 RC-38	 RC-38	 RC-38	



# Produktübersicht

Gremotool Spannmittel mit DockLock Nullpunktspannsystem

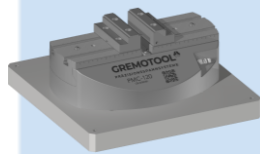
**airline - 755640**  
**safe - 755615**  
**safe - 751610/5 - 4**

**airline - 755660**  
**safe - 751610 - 6**  
**safe - 751615 - 6**

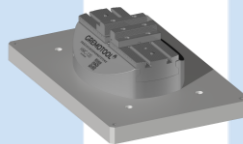
**airline - 755680**  
**safe - 751610 - 8**  
**safe - 751615 - 8**

## PMC / HMC

pneumatisch /  
hydraulisch



PMC / HMC-50 / 60 /  
60I / 74 / 100 / 120



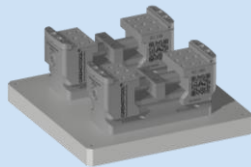
PMC / HMC-50 / 60 /  
60I / 74 / 100 / 120



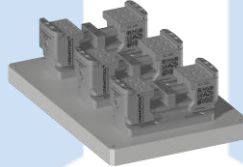
PMC / HMC-50 / 60 /  
60I / 74 / 100 / 120

## SC

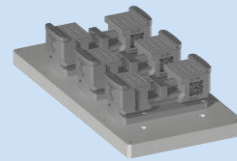
mechanisch



SC-60 / 74 / 100 / 120



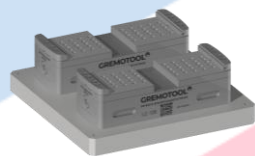
SC-60 / 74 / 100 / 120



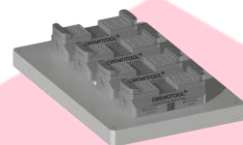
SC-60 / 74 / 100 / 120

## LC

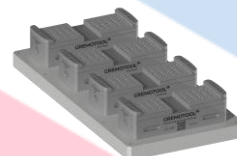
mechanisch



LC-60 / 74 / 100 / 120 /  
150



LC-60 / 74 / 100 / 120 /  
150



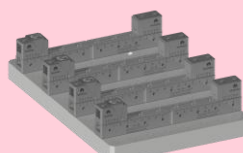
LC-60 / 74 / 100 / 120 /  
150

## RC

mechanisch



RC-38 / 88



RC-38 / 88



RC-38 / 88

# Variantentabelle

DockLock Palette 751601-1 & 755602-1 mit PMC / HMC

pneumatisch /  
hydraulisch

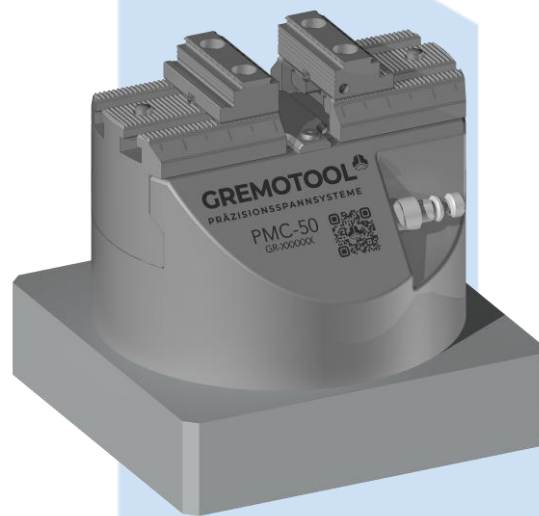
Der PMC/HMC-50 ist für die DockLock Palette ausgelegt.

Mit Pneumatik oder Hydraulik wird dieser von unten durch die Palette versorgt.

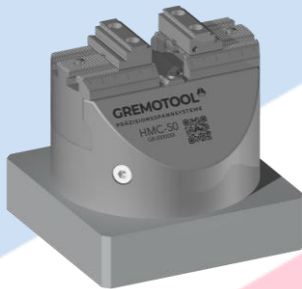
Mit dem Reduzierventil kann beim PMC die Spannkraft individuell auf das Werkstück angepasst werden.

Das grosse Backensortiment bietet zudem für jeden Anwendungsfall geeignete Backen.

Für die genauen Daten der PMC-Baureihe, bitten wir Sie uns direkt oder den PMC-Katalog zu konsultieren.



**PMC-50 mit DockLock airline Palette 751601-1**



**HMC-50 mit DockLock safe 20  
Palette 755602-1**

Weitere Varianten können direkt bei Vischer & Bolli Automation angefragt werden.

Die abgebildeten Produkte und Kombinationen sind Beispiele.  
Die Rechte der jeweiligen Produkte sind Eigentum der Unternehmen der HAINBUCH Group und/oder Gremotool.

# Variantentabelle

mechanisch

DockLock Palette 751601-1 & 755602-1 mit SC

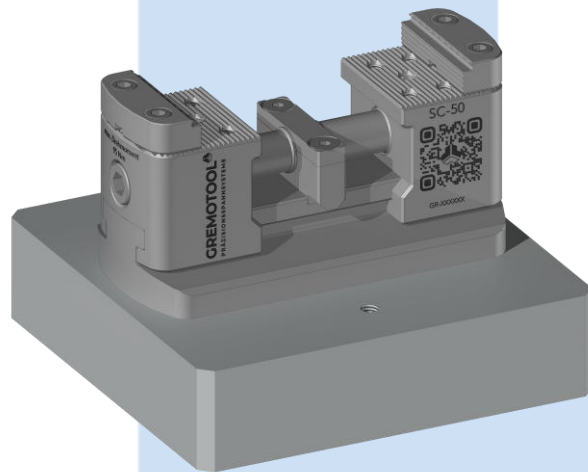
Die SC-Reihe kann ohne Modifikationen auf die DockLock Paletten montiert werden.

Es ist auch möglich nur den Spannbolzen ohne Palette direkt an der SC-Reihe zu befestigen.

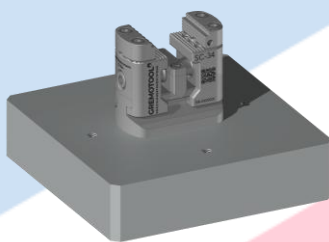
Die Höhe der SC-Baureihe ermöglicht eine optimale Zugänglichkeit für die 5-Achsen-Bearbeitung von Werkstücken.

Das grosse Backensortiment bietet zudem für jeden Anwendungsfall geeignete Backen.

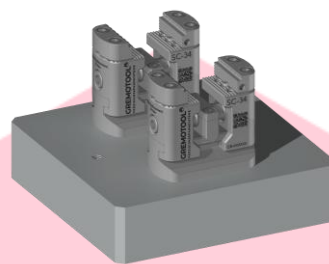
Für die genauen Daten der SC-Baureihe, bitten wir Sie uns direkt oder den SC-Katalog zu konsultieren.



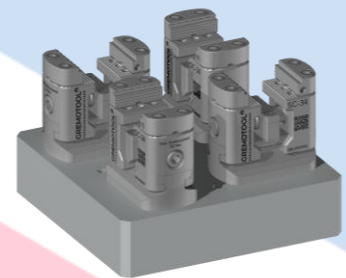
**SC-50 mit DockLock airline Palette 751601-1**



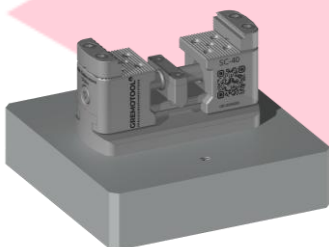
**SC-34 mit DockLock airline Palette 751601-1**



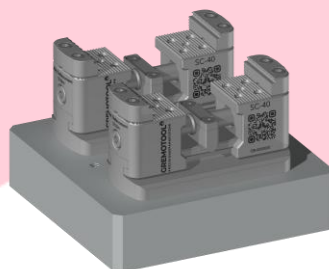
**2x SC-34 mit DockLock airline Palette 751601-1**



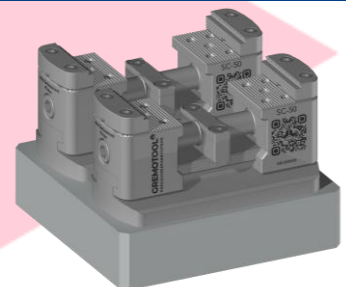
**4x SC-34 mit DockLock safe 20 Palette 755602-1**



**SC-40 mit DockLock safe 20 Palette 755602-1**



**2x SC-40 mit DockLock airline Palette 751601-1**



**2x SC-50 mit DockLock safe 20 Palette 755602-1**

Weitere Varianten können direkt bei Vischer & Bolli Automation angefragt werden.

Die abgebildeten Produkte und Kombinationen sind Beispiele.

Die Rechte der jeweiligen Produkte sind Eigentum der Unternehmen der HAINBUCH Group und/oder Gremotool.

# Variantentabelle

mechanisch

## DockLock Palette 751601-1 & 755602-1 mit LC

Die LC-Reihe kann ohne Modifikationen auf die DockLock Paletten montiert werden.

Es ist auch möglich nur den Spannbolzen ohne Palette direkt an der LC-Reihe zu befestigen.

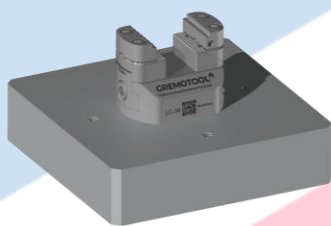
Durch das geschlossene Design der LC-Reihe, bleiben keine Späne auf dem Spannmittel liegen.

Das grosse Backensortiment bietet zudem für jeden Anwendungsfall geeignete Backen.

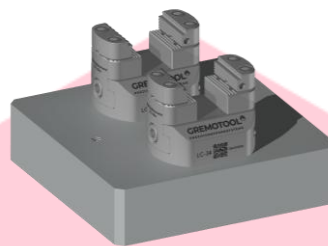
Für die genauen Daten der LC-Baureihe, bitten wir Sie uns direkt oder den LC-Katalog zu konsultieren.



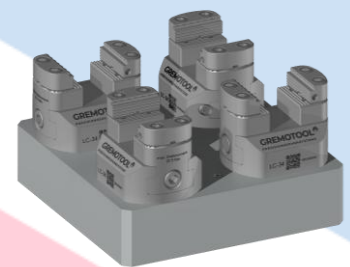
**LC-50 mit DockLock safe 20 Palette 755602-1**



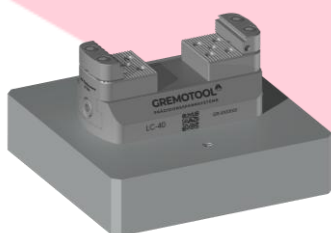
**LC-34 mit DockLock safe 20 Palette 755602-1**



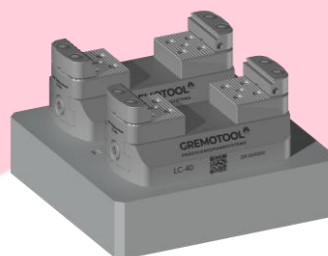
**2x LC-34 mit DockLock safe 20 Palette 755602-1**



**4x LC-34 mit DockLock airline Palette 751601-1**



**LC-40 mit DockLock airline Palette 751601-1**



**2x LC-40 mit DockLock safe 20 Palette 755602-1**



**2x LC-50 mit DockLock airline Palette 751601-1**

Weitere Varianten können direkt bei Vischer & Bolli Automation angefragt werden.

Die abgebildeten Produkte und Kombinationen sind Beispiele.

Die Rechte der jeweiligen Produkte sind Eigentum der Unternehmen der HAINBUCH Group und/oder Gremotool.

# Variantentabelle

DockLock Palette 752601 & 753601 mit PMC / HMC

pneumatisch /  
hydraulisch

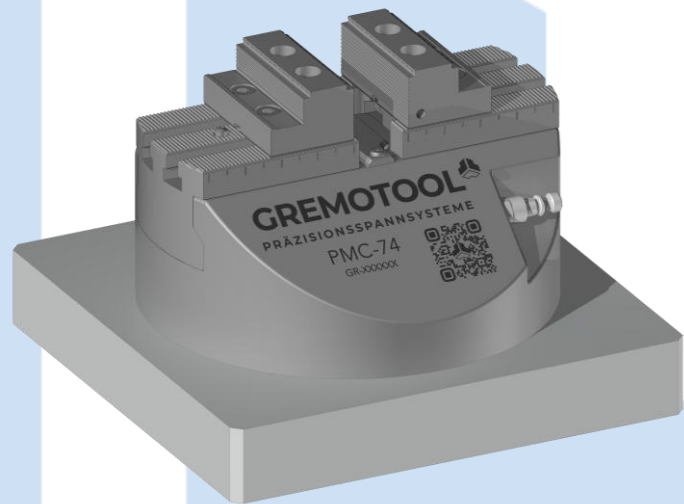
Die PMC/HMC-Baureihe ist für DockLock Paletten ausgelegt.

Mit Pneumatik oder Hydraulik wird dieser von unten durch die Palette versorgt.

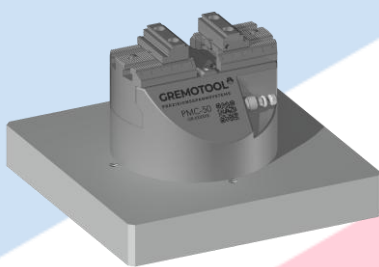
Mit dem Reduzierventil kann beim PMC die Spannkraft individuell auf das Werkstück angepasst werden.

Das grosse Backensortiment bietet zudem für jeden Anwendungsfall geeignete Backen.

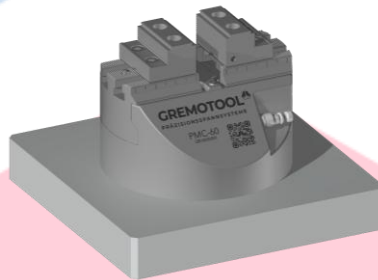
Für die genauen Daten der PMC-Baureihe, bitten wir Sie uns direkt oder den PMC-Katalog zu konsultieren.



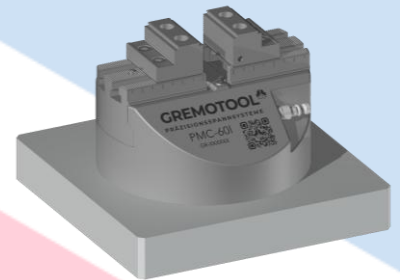
**PMC-74 mit DockLock safe 30 Palette 752601**



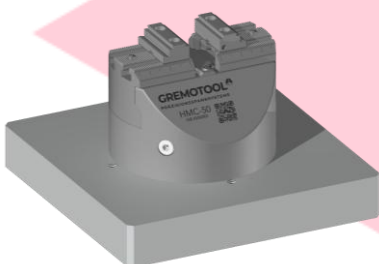
**PMC-50 mit DockLock safe 30  
Palette 752601**



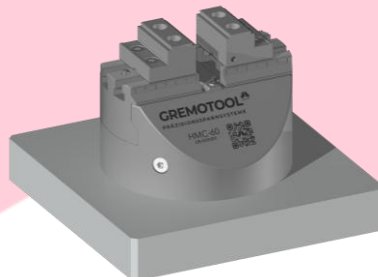
**PMC-60 mit DockLock safe 50  
Palette 753601**



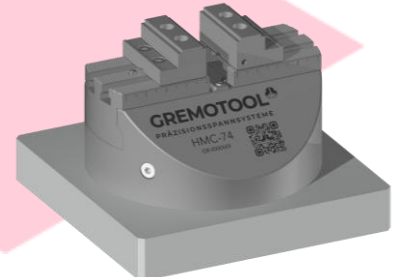
**PMC-60I mit DockLock safe 30  
Palette 752601**



**HMC-50 mit DockLock safe 50  
Palette 753601**



**HMC-60 mit DockLock safe 30  
Palette 752601**



**HMC-74 mit DockLock safe 50  
Palette 753601**

Weitere Varianten können direkt bei Vischer & Bolli Automation angefragt werden.

Die abgebildeten Produkte und Kombinationen sind Beispiele.

Die Rechte der jeweiligen Produkte sind Eigentum der Unternehmen der HAINBUCH Group und/oder Gremotool.

# Variantentabelle

mechanisch

## DockLock Palette 752601 & 753601 mit SC

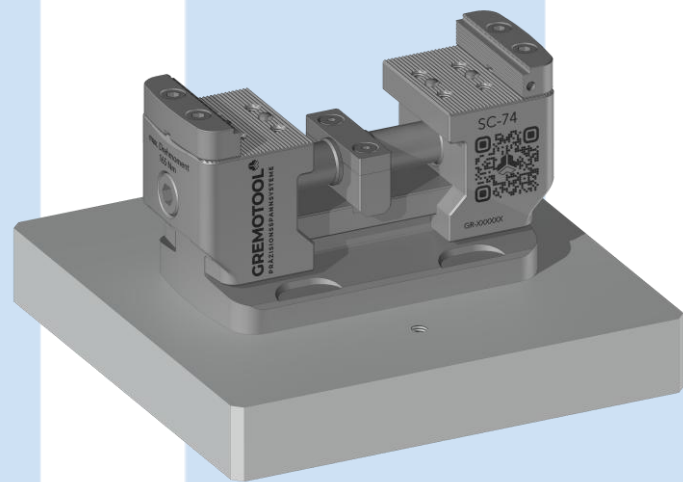
Die SC-Reihe kann ohne Modifikationen auf die DockLock Paletten montiert werden.

Es ist auch möglich nur den Spannbolzen ohne Palette direkt an der SC-Reihe zu befestigen.

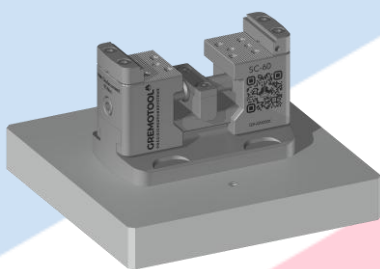
Die Höhe der SC-Baureihe ermöglicht eine optimale Zugänglichkeit für die 5-Achsen-Bearbeitung von Werkstücken.

Das grosse Backensortiment bietet zudem für jeden Anwendungsfall geeignete Backen.

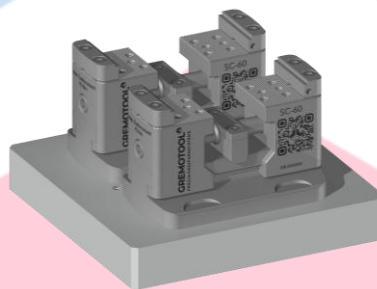
Für die genauen Daten der SC-Baureihe, bitten wir Sie uns direkt oder den SC-Katalog zu konsultieren.



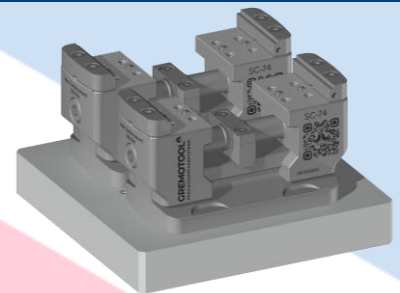
**SC-74 mit DockLock safe 30 Palette 752601**



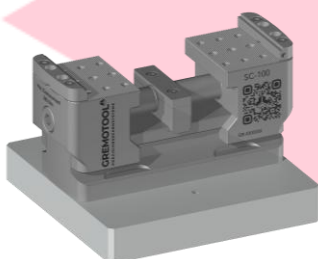
**SC-60 mit DockLock safe 50  
Palette 753601**



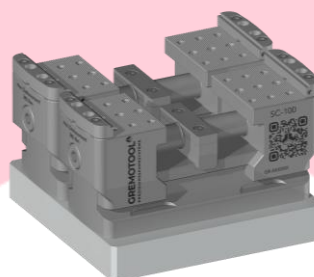
**2x SC-60 mit DockLock safe 30  
Palette 752601**



**2x SC-74 mit DockLock safe 50  
Palette 753601**



**SC-100 mit DockLock safe 30  
Palette 752601**



**2x SC-100 mit DockLock safe 50  
Palette 753601**

Weitere Varianten können direkt bei Vischer & Bolli Automation angefragt werden.

Die abgebildeten Produkte und Kombinationen sind Beispiele.

Die Rechte der jeweiligen Produkte sind Eigentum der Unternehmen der HAINBUCH Group und/oder Gremotool.

# Variantentabelle

mechanisch

DockLock Palette 752601 & 753601 mit LC

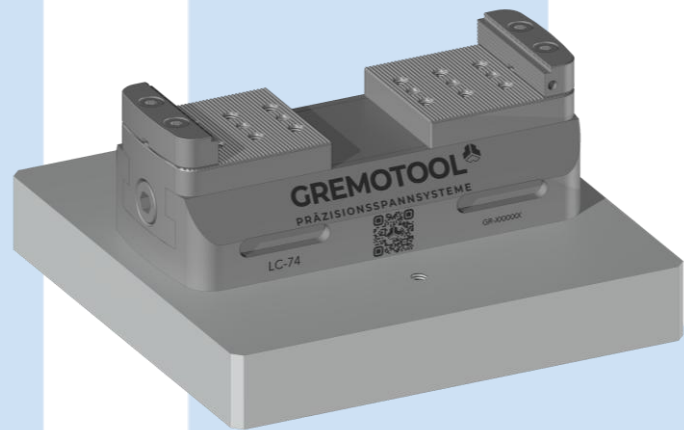
Die LC-Reihe kann ohne Modifikationen auf die DockLock Paletten montiert werden.

Es ist auch möglich nur den Spannbolzen ohne Palette direkt an der LC-Reihe zu befestigen.

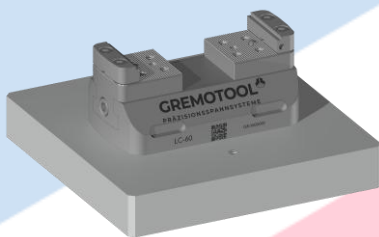
Durch das geschlossene Design der LC-Reihe, bleiben keine Späne auf dem Spannmittel liegen.

Das grosse Backensortiment bietet zudem für jeden Anwendungsfall geeignete Backen.

Für die genauen Daten der LC-Baureihe, bitten wir Sie uns direkt oder den LC-Katalog zu konsultieren.



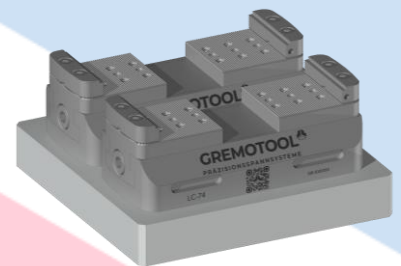
**LC-74 mit DockLock safe 30 Palette 752601**



**LC-60 mit DockLock safe 50  
Palette 753601**



**2x LC-60 mit DockLock safe 30  
Palette 752601**



**2x LC-74 mit DockLock safe 50  
Palette 753601**

Weitere Varianten können direkt bei Vischer & Bolli Automation angefragt werden.

Die abgebildeten Produkte und Kombinationen sind Beispiele.

Die Rechte der jeweiligen Produkte sind Eigentum der Unternehmen der HAINBUCH Group und/oder Gremotool.

# Variantentabelle

mechanisch

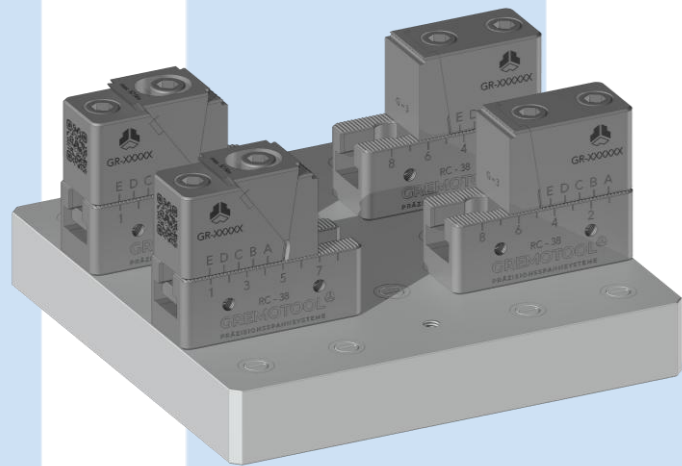
DockLock Palette 752601 & 753601 mit RC

Die RC-Reihe kann ohne Modifikationen auf die Lochrasterplatten, sowie auf den DockLock Paletten montiert werden.

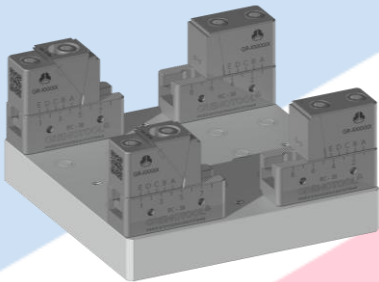
Durch das Modulare Design der RC-Reihe sind verschiedene Aufspannungssituationen für die Werkstücke möglich.

Das Schnellwechsel-Backensystem bietet eine Niederzugfunktion, sowie für jede Werkstückgeometrie die passende Backe.

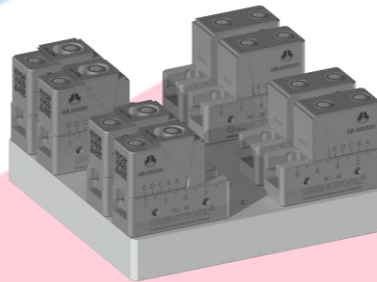
Für die genauen Daten der RC-Baureihe, bitten wir Sie uns direkt oder den RC-Katalog zu konsultieren.



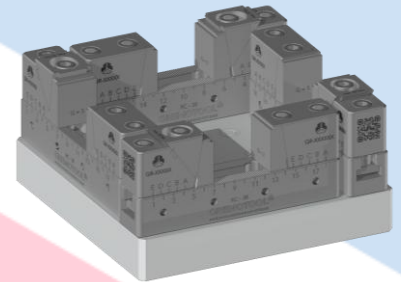
**2x RC-38 mit DockLock safe 30 Palette 752601**



**2x RC-38 mit DockLock safe 50 Palette 753601**



**4x RC-38 mit DockLock safe 30 Palette 752601**



**4x RC-38 mit DockLock safe 50 Palette 753601**

Weitere Varianten können direkt bei Vischer & Bolli Automation angefragt werden.

Die abgebildeten Produkte und Kombinationen sind Beispiele.  
Die Rechte der jeweiligen Produkte sind Eigentum der Unternehmen der HAINBUCH Group und/oder Gremotool.

# Variantentabelle

DockLock Palette 755620 & 751610-2 & 751615-2 mit PMC / HMC

pneumatisch /  
hydraulisch

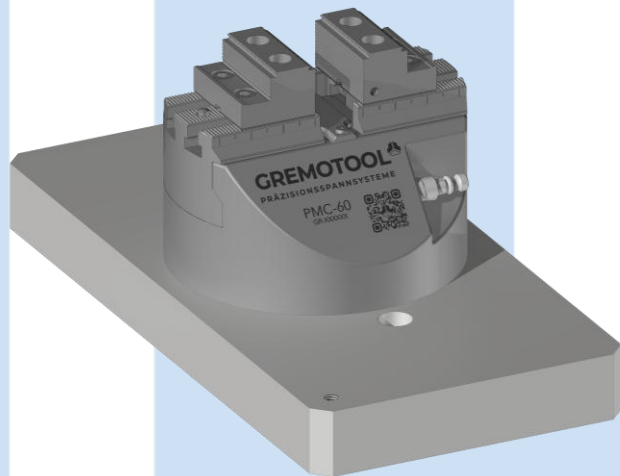
Die PMC/HMC-Baureihe ist für die DockLock Palette ausgelegt.

Mit Pneumatik oder Hydraulik wird dieser von unten durch die Palette versorgt.

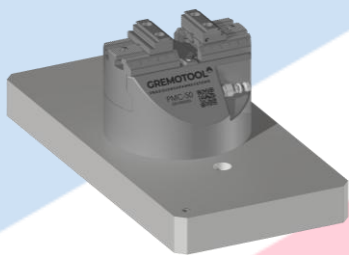
Mit dem Reduzierventil kann beim PMC die Spannkraft individuell auf das Werkstück angepasst werden.

Das grosse Backensortiment bietet zudem für jeden Anwendungsfall geeignete Backen.

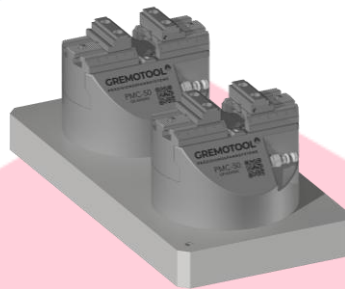
Für die genauen Daten der PMC-Baureihe, bitten wir Sie uns direkt oder den PMC-Katalog zu konsultieren.



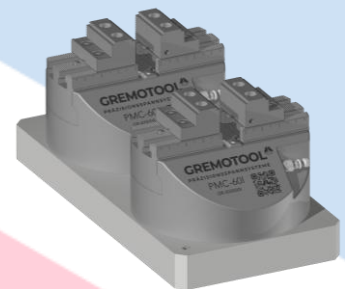
**PMC-60 mit DockLock airline Palette 755620**



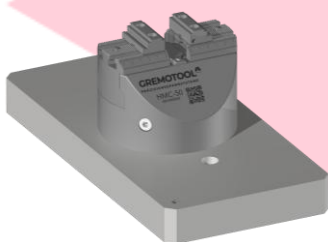
**PMC-50 mit DockLock safe 20  
Palette 751610-2**



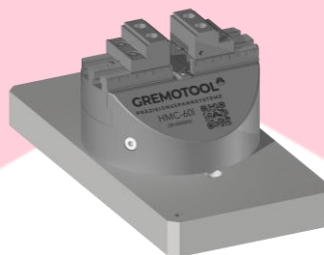
**2x PMC-50 mit DockLock safe 20  
Palette 751615-2**



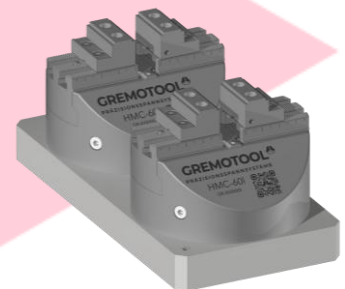
**2x PMC-60I mit DockLock safe 20  
Palette 751610-2**



**HMC-50 mit DockLock safe 20  
Palette 751610-2**



**HMC-60I mit DockLock safe 20  
Palette 751615-2**



**2x HMC-60I mit DockLock safe 20  
Palette 751610-2**

Weitere Varianten können direkt bei Vischer & Bolli Automation angefragt werden.

Die abgebildeten Produkte und Kombinationen sind Beispiele.

Die Rechte der jeweiligen Produkte sind Eigentum der Unternehmen der HAINBUCH Group und/oder Gremotool.

# Variantentabelle

mechanisch

DockLock Palette 755620 & 751610-2 & 751615-2 mit SC

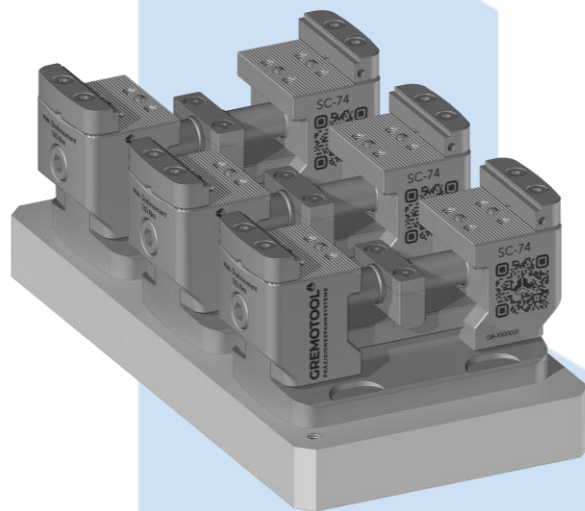
Die SC-Reihe kann ohne Modifikationen auf die DockLock Paletten montiert werden.

Es ist auch möglich nur den Spannbolzen ohne Palette direkt an der SC-Reihe zu befestigen.

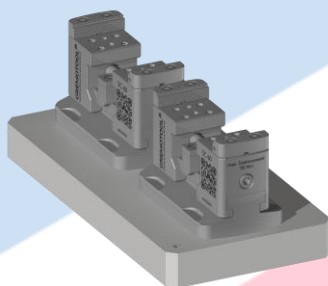
Die Höhe der SC-Baureihe ermöglicht eine optimale Zugänglichkeit für die 5-Achsen-Bearbeitung von Werkstücken.

Das grosse Backensortiment bietet zudem für jeden Anwendungsfall geeignete Backen.

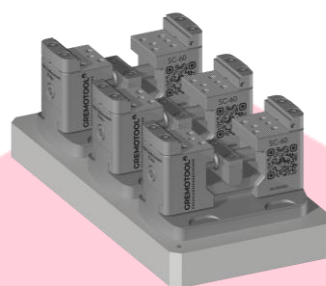
Für die genauen Daten der SC-Baureihe, bitten wir Sie uns direkt oder den SC-Katalog zu konsultieren.



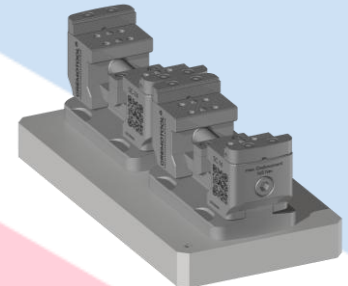
**3x SC-74 mit DockLock safe 20 Platte 751610-2**



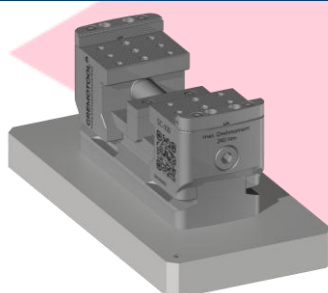
**2x SC-60 mit DockLock airline  
Palette 755620**



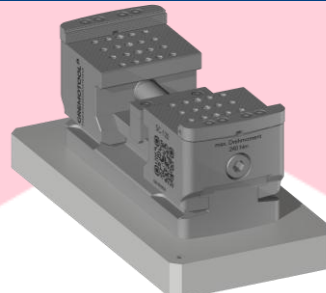
**3x SC-60 mit DockLock safe 20  
Palette 751615-2**



**2x SC-74 mit DockLock airline  
Palette 755620**



**SC-100 mit DockLock safe 20  
Palette 751615-2**



**SC-120 mit DockLock safe 20  
Palette 751610-2**

Weitere Varianten können direkt bei Vischer & Bolli Automation angefragt werden.

Die abgebildeten Produkte und Kombinationen sind Beispiele.

Die Rechte der jeweiligen Produkte sind Eigentum der Unternehmen der HAINBUCH Group und/oder Gremotool.

# Variantentabelle

mechanisch

DockLock Palette 755620 & 751610-2 & 751615-2 mit LC

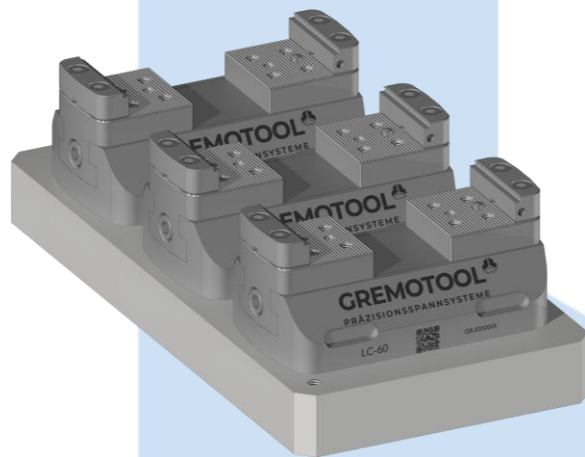
Die LC-Reihe kann ohne Modifikationen auf die DockLock Paletten montiert werden.

Es ist auch möglich nur den Spannbolzen ohne Palette direkt an der LC-Reihe zu befestigen.

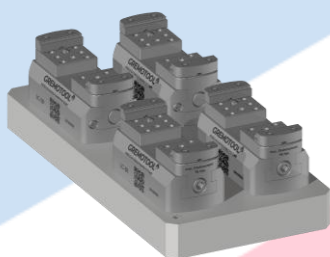
Durch das geschlossene Design der LC-Reihe, bleiben keine Späne auf dem Spannmittel liegen.

Das grosse Backensortiment bietet zudem für jeden Anwendungsfall geeignete Backen.

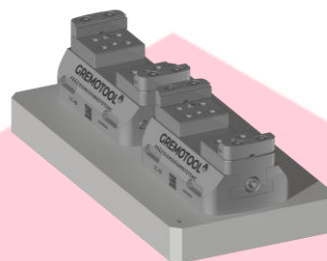
Für die genauen Daten der LC-Baureihe, bitten wir Sie uns direkt oder den LC-Katalog zu konsultieren.



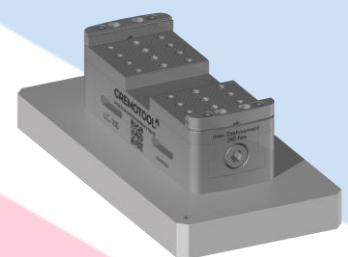
**3x LC-60 mit DockLock safe 20 Palette 751610-2**



**4x LC-50 mit DockLock airline  
Palette 755620**



**2x LC-60 mit DockLock safe 20  
Palette 751615-2**



**LC-100 mit DockLock safe 20  
Palette 751610-2**



**LC-120 mit DockLock safe 20  
Palette 751610-2**

Weitere Varianten können direkt bei Vischer & Bolli Automation angefragt werden.

Die abgebildeten Produkte und Kombinationen sind Beispiele.

Die Rechte der jeweiligen Produkte sind Eigentum der Unternehmen der HAINBUCH Group und/oder Gremotool.

# Variantentabelle

mechanisch

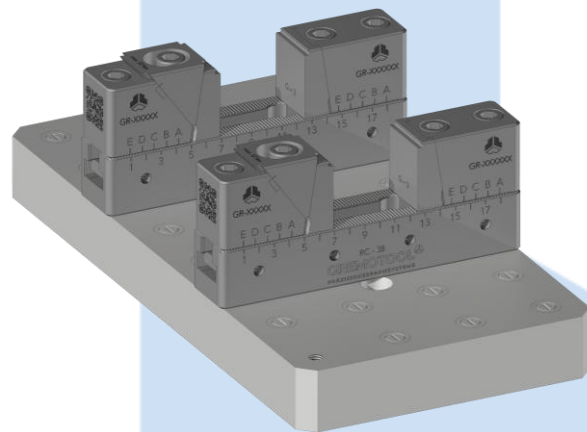
DockLock Palette 755620 & 751610-2 & 751615-2 mit RC

Die RC-Reihe kann ohne Modifikationen auf die Lochrasterplatten, sowie auf den DockLock Paletten montiert werden.

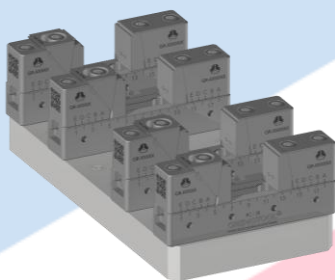
Durch das Modulare Design der RC-Reihe sind verschiedene Aufspannungssituationen für die Werkstücke möglich.

Das Schnellwechsel-Backensystem bietet eine Niederzugfunktion, sowie für jede Werkstückgeometrie die passende Backe.

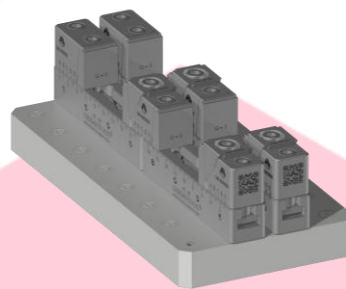
Für die genauen Daten der RC-Baureihe, bitten wir Sie uns direkt oder den RC-Katalog zu konsultieren.



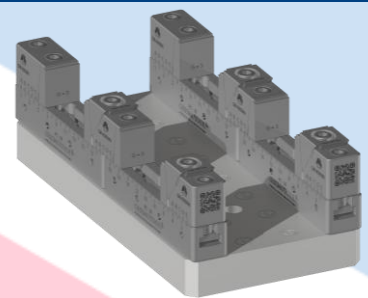
**2x RC-38 mit DockLock safe 20 Palette 752601**



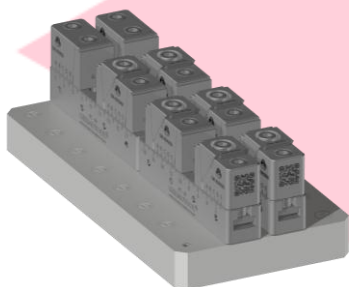
**2x RC-38 mit DockLock safe 20 Palette 753601**



**4x RC-38 mit DockLock airline Palette 755620**



**2x RC-38 mit DockLock safe 20 Palette 751610-2**



**6x RC-38 mit DockLock safe 20 Palette 751610-2**

Weitere Varianten können direkt bei Vischer & Bolli Automation angefragt werden.

Die abgebildeten Produkte und Kombinationen sind Beispiele.

Die Rechte der jeweiligen Produkte sind Eigentum der Unternehmen der HAINBUCH Group und/oder Gremotool.

# Variantentabelle

DockLock Palette 766000 mit PMC / HMC

pneumatisch /  
hydraulisch

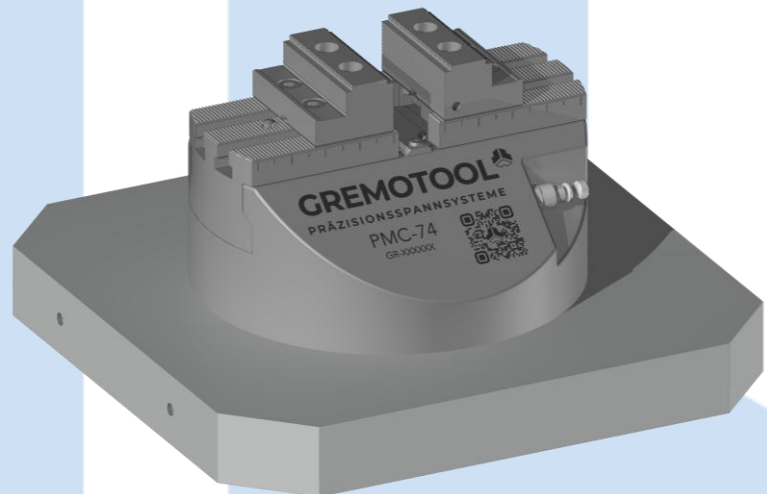
Die PMC/HMC-Baureihe ist für die DockLock Palette ausgelegt.

Mit Pneumatik oder Hydraulik wird dieser von unten durch die Palette versorgt.

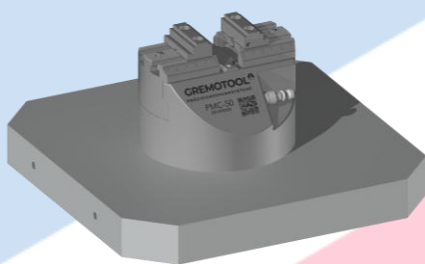
Mit dem Reduzierventil kann beim PMC die Spannkraft individuell auf das Werkstück angepasst werden.

Das grosse Backensortiment bietet zudem für jeden Anwendungsfall geeignete Backen.

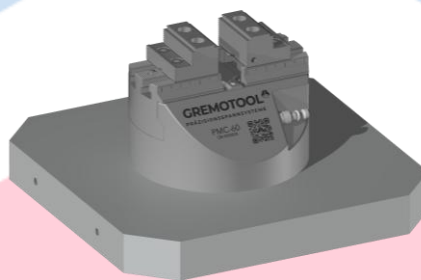
Für die genauen Daten der PMC-Baureihe, bitten wir Sie uns direkt oder den PMC-Katalog zu konsultieren.



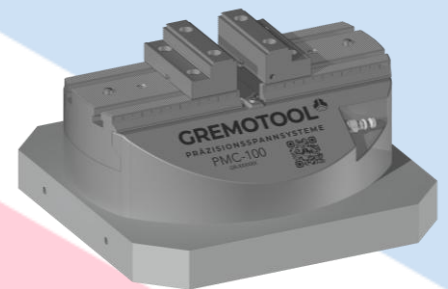
**PMC-74 mit DockLock Palette 766000**



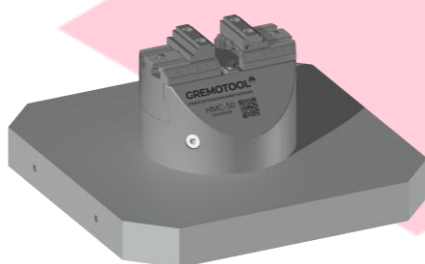
**PMC-50 mit DockLock Palette  
766000**



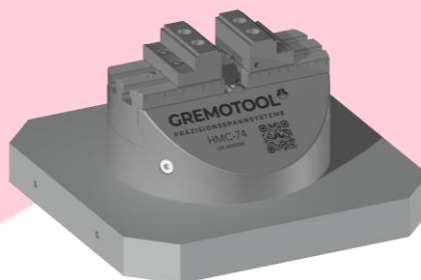
**PMC-60 mit DockLock Palette  
766000**



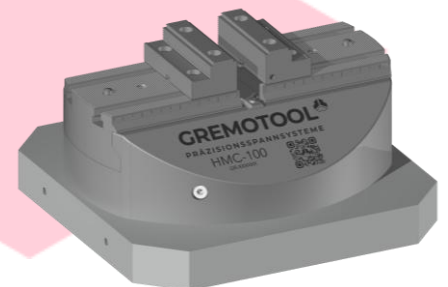
**PMC-100 mit DockLock Palette  
766000**



**HMC-50 mit DockLock Palette  
766000**



**HMC-74 mit DockLock Palette  
766000**



**HMC-100 mit DockLock Palette  
766000**

Weitere Varianten können direkt bei Vischer & Bolli Automation angefragt werden.

Die abgebildeten Produkte und Kombinationen sind Beispiele.

Die Rechte der jeweiligen Produkte sind Eigentum der Unternehmen der HAINBUCH Group und/oder Gremotool.

# Variantentabelle

DockLock 766000 mit SC

mechanisch

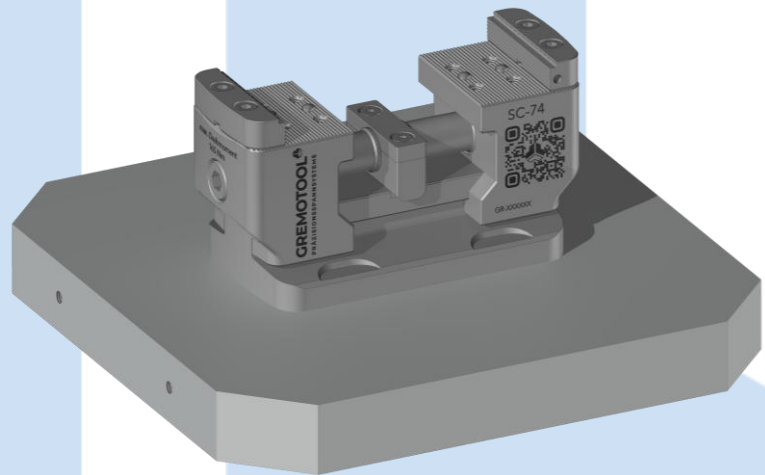
Die SC-Reihe kann ohne Modifikationen auf die DockLock Paletten montiert werden.

Es ist auch möglich nur den Spannbolzen ohne Palette direkt an der SC-Reihe zu befestigen.

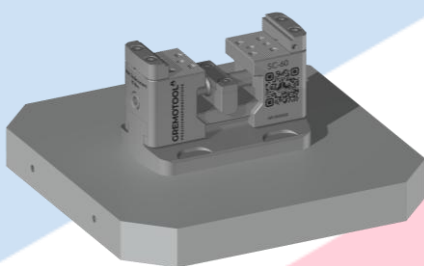
Die Höhe der SC-Baureihe ermöglicht eine optimale Zugänglichkeit für die 5-Achsen-Bearbeitung von Werkstücken.

Das grosse Backensortiment bietet zudem für jeden Anwendungsfall geeignete Backen.

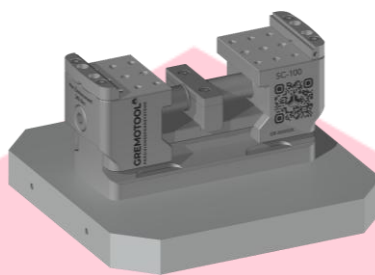
Für die genauen Daten der SC-Baureihe, bitten wir Sie uns direkt oder den SC-Katalog zu konsultieren.



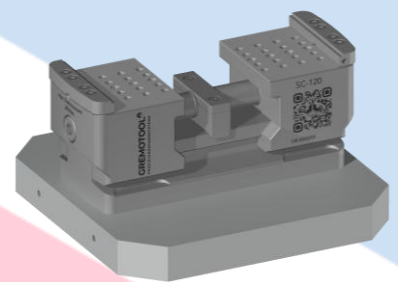
**SC-74 mit DockLock Palette 766000**



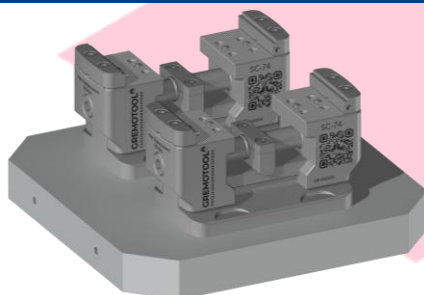
**SC-60 mit DockLock Palette 766000**



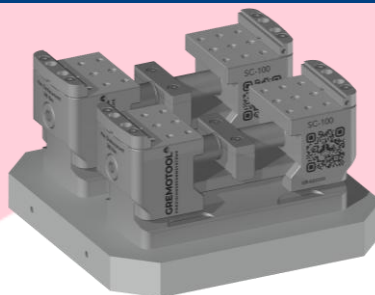
**SC-100 mit DockLock Palette 766000**



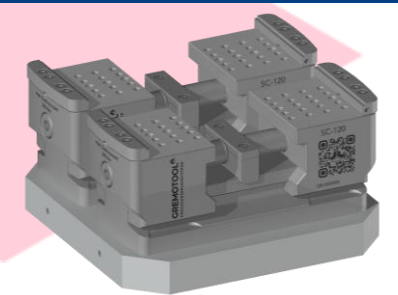
**SC-120 mit DockLock Palette 766000**



**2x SC-74 mit DockLock Palette 766000**



**2x SC-100 mit DockLock Palette 766000**



**2x SC-120 mit DockLock Palette 766000**

Weitere Varianten können direkt bei Vischer & Bolli Automation angefragt werden.

Die abgebildeten Produkte und Kombinationen sind Beispiele.

Die Rechte der jeweiligen Produkte sind Eigentum der Unternehmen der HAINBUCH Group und/oder Gremotool.

# Variantentabelle

DockLock 766000 mit LC

mechanisch

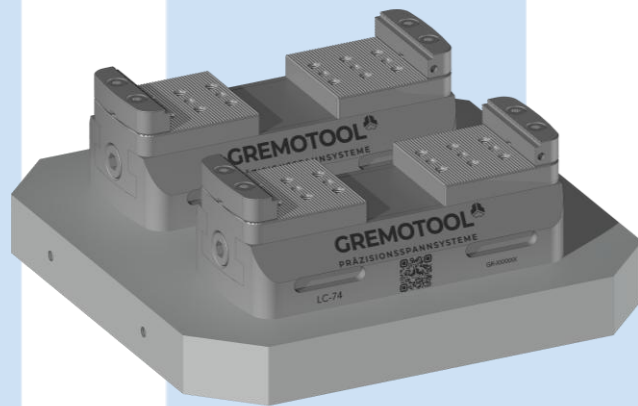
Die LC-Reihe kann ohne Modifikationen auf die DockLock Paletten montiert werden.

Es ist auch möglich nur den Spannbolzen ohne Palette direkt an der LC-Reihe zu befestigen.

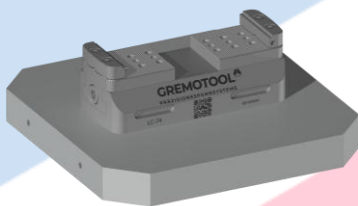
Durch das geschlossene Design der LC-Reihe, bleiben keine Späne auf dem Spannmittel liegen.

Das grosse Backensortiment bietet zudem für jeden Anwendungsfall geeignete Backen.

Für die genauen Daten der LC-Baureihe, bitten wir Sie uns direkt oder den LC-Katalog zu konsultieren.



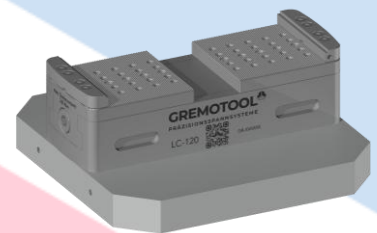
**2x LC-74 mit DockLock Palette 766000**



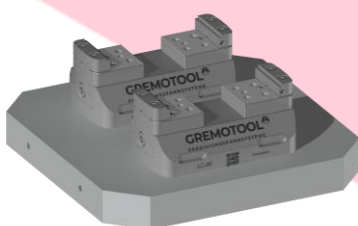
**LC-74 mit DockLock Palette 766000**



**LC-100 mit DockLock Palette 766000**



**LC-120 mit DockLock Palette 766000**



**2x LC-60 mit DockLock Palette 766000**



**2x LC-100 mit DockLock Palette 766000**

Weitere Varianten können direkt bei Vischer & Bolli Automation angefragt werden.

Die abgebildeten Produkte und Kombinationen sind Beispiele.

Die Rechte der jeweiligen Produkte sind Eigentum der Unternehmen der HAINBUCH Group und/oder Gremotool.

# Variantentabelle

DockLock 766000 mit RC

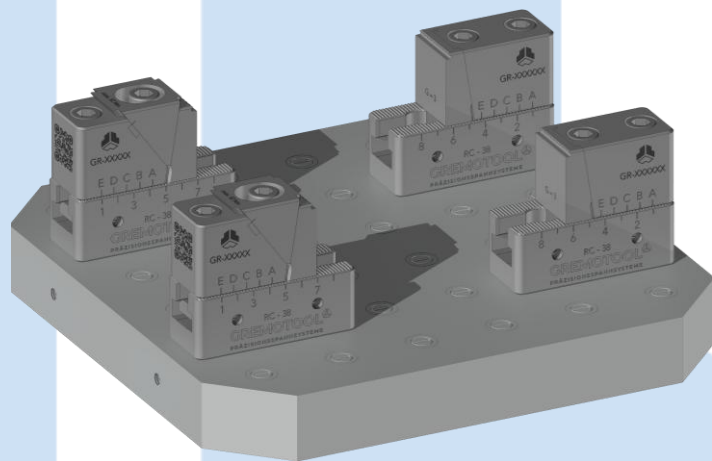
mechanisch

Die RC-Reihe kann ohne Modifikationen auf die Lochrasterplatten, sowie auf den DockLock Paletten montiert werden.

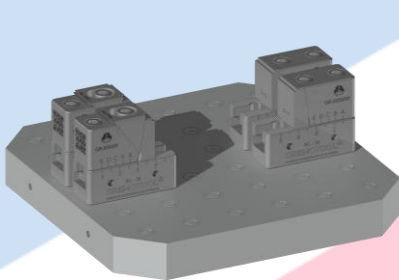
Durch das Modulare Design der RC-Reihe sind verschiedene Aufspannungssituationen für die Werkstücke möglich.

Das Schnellwechsel-Backensystem bietet eine Niederzugfunktion, sowie für jede Werkstückgeometrie die passende Backe.

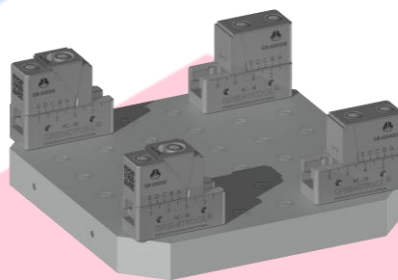
Für die genauen Daten der RC-Baureihe, bitten wir Sie uns direkt oder den RC-Katalog zu konsultieren.



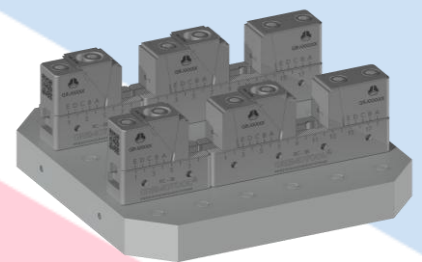
**2x RC-38 mit DockLock Palette 766000**



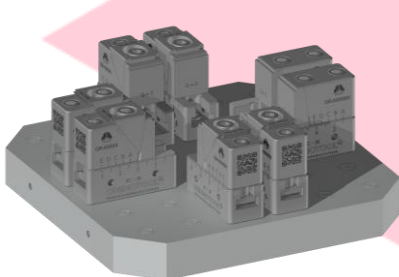
**2x RC-38 mit DockLock Palette 766000**



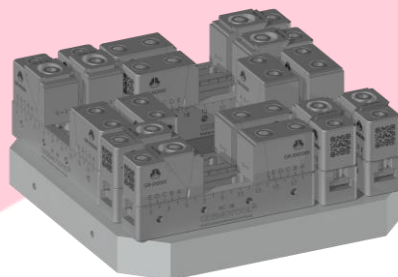
**2x RC-38 mit DockLock Palette 766000**



**4x RC-38 mit DockLock Palette 766000**



**6x RC-38 mit DockLock Palette 766000**



**8x RC-38 mit DockLock Palette 766000**

Weitere Varianten können direkt bei Vischer & Bolli Automation angefragt werden.

Die abgebildeten Produkte und Kombinationen sind Beispiele.

Die Rechte der jeweiligen Produkte sind Eigentum der Unternehmen der HAINBUCH Group und/oder Gremotool.

pneumatisch /  
hydraulisch

# Variantentabelle

DockLock Palette 755640 & 751610-4 & 751615-4 mit PMC / HMC

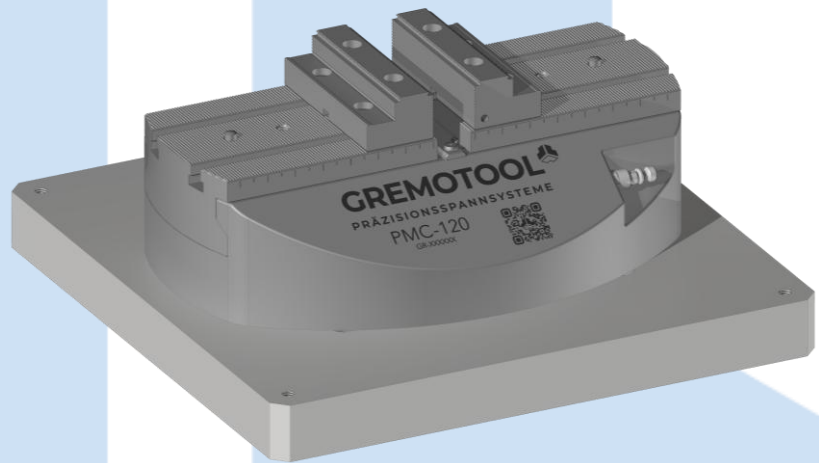
Die PMC/HMC-Baureihe ist für die DockLock Palette ausgelegt.

Mit Pneumatik oder Hydraulik wird dieser von unten durch die Palette versorgt.

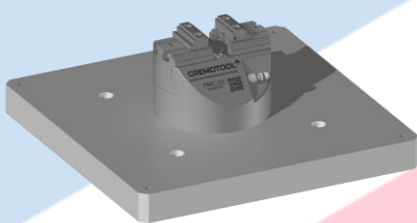
Mit dem Reduzierventil kann beim PMC die Spannkraft individuell auf das Werkstück angepasst werden.

Das grosse Backensortiment bietet zudem für jeden Anwendungsfall geeignete Backen.

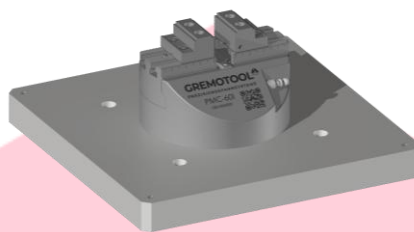
Für die genauen Daten der PMC-Baureihe, bitten wir Sie uns direkt oder den PMC-Katalog zu konsultieren.



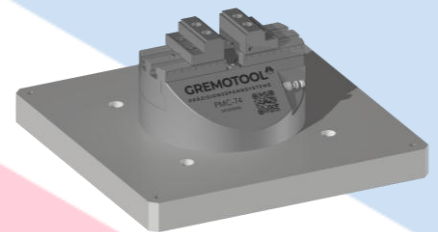
**PMC-120 mit DockLock airline Palette 755640**



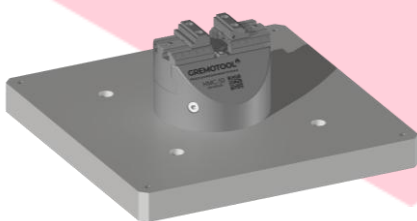
**PMC-50 mit DockLock airline Palette 755640**



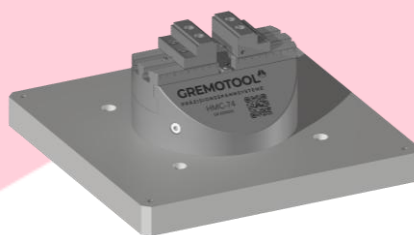
**PMC-60I mit DockLock safe 20 Palette 751615-4**



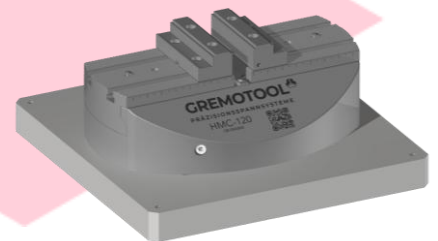
**PMC-74 mit DockLock safe 20 Palette 751615-4**



**HMC-50 mit DockLock safe 20 Palette 751610-4**



**HMC-74 mit DockLock safe 20 Palette 751610-4**



**HMC-120 mit DockLock safe 20 Palette 751610-4**

Weitere Varianten können direkt bei Vischer & Bolli Automation angefragt werden.

Die abgebildeten Produkte und Kombinationen sind Beispiele.

Die Rechte der jeweiligen Produkte sind Eigentum der Unternehmen der HAINBUCH Group und/oder Gremotool.

# Variantentabelle

mechanisch

DockLock Palette 755640 & 751610-4 & 751615-4 mit SC

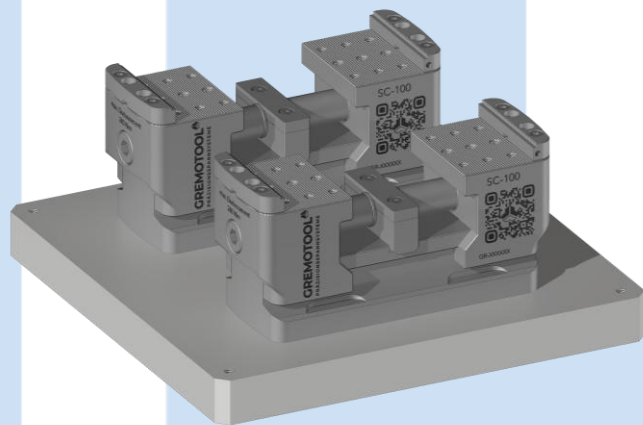
Die SC-Reihe kann ohne Modifikationen auf die DockLock Paletten montiert werden.

Es ist auch möglich nur den Spannbolzen ohne Palette direkt an der SC-Reihe zu befestigen.

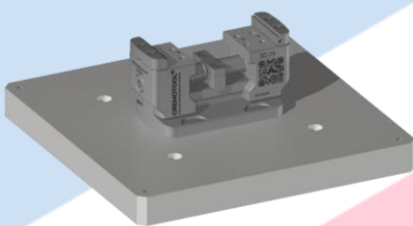
Die Höhe der SC-Baureihe ermöglicht eine optimale Zugänglichkeit für die 5-Achsen-Bearbeitung von Werkstücken.

Das grosse Backensortiment bietet zudem für jeden Anwendungsfall geeignete Backen.

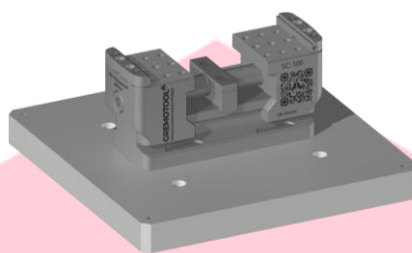
Für die genauen Daten der SC-Baureihe, bitten wir Sie uns direkt oder den SC-Katalog zu konsultieren.



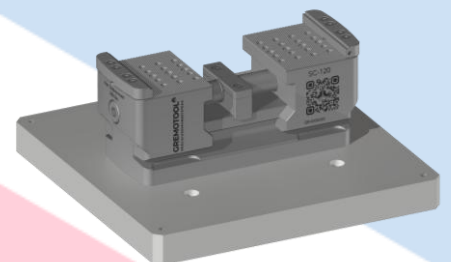
**2x SC-100 mit DockLock airline Palette 755640**



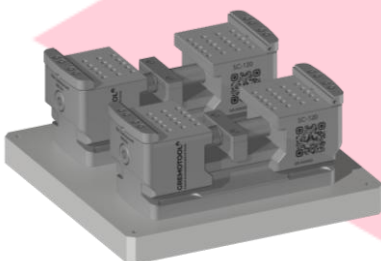
**1x SC-74 mit DockLock airline Palette 755640**



**1x SC-100 mit DockLock safe 20 Palette 751615-4**



**1x SC-120 mit DockLock safe 20 Palette 751615-4**



**2x SC-120 mit DockLock safe 20 Palette 751610-4**

Weitere Varianten können direkt bei Vischer & Bolli Automation angefragt werden.

Die abgebildeten Produkte und Kombinationen sind Beispiele.

Die Rechte der jeweiligen Produkte sind Eigentum der Unternehmen der HAINBUCH Group und/oder Gremotool.

# Variantentabelle

mechanisch

DockLock Palette 755640 & 751610-4 & 751615-4 mit LC

Die LC-Reihe kann ohne Modifikationen auf die DockLock Paletten montiert werden.

Es ist auch möglich nur den Spannbolzen ohne Palette direkt an der LC-Reihe zu befestigen.

Durch das geschlossene Design der LC-Reihe, bleiben keine Späne auf dem Spannmittel liegen.

Das grosse Backensortiment bietet zudem für jeden Anwendungsfall geeignete Backen.

Für die genauen Daten der LC-Baureihe, bitten wir Sie uns direkt oder den LC-Katalog zu konsultieren.



**2x LC-120 mit DockLock safe 20 Palette 751610-4**



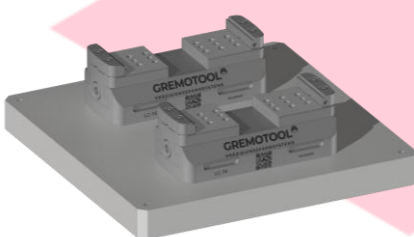
**LC-74 mit DockLock airline Palette 755640**



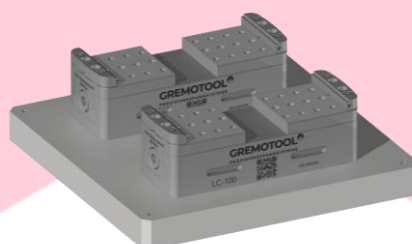
**LC-100 mit DockLock safe 20 Palette 751615-4**



**LC-120 mit DockLock safe 20 Palette 751615-4**



**2x LC-74 mit DockLock safe 20 Palette 751610-4**



**2x LC-100 mit DockLock safe 20 Palette 751610-4**

Weitere Varianten können direkt bei Vischer & Bolli Automation angefragt werden.

Die abgebildeten Produkte und Kombinationen sind Beispiele.

Die Rechte der jeweiligen Produkte sind Eigentum der Unternehmen der HAINBUCH Group und/oder Gremotool.

# Variantentabelle

mechanisch

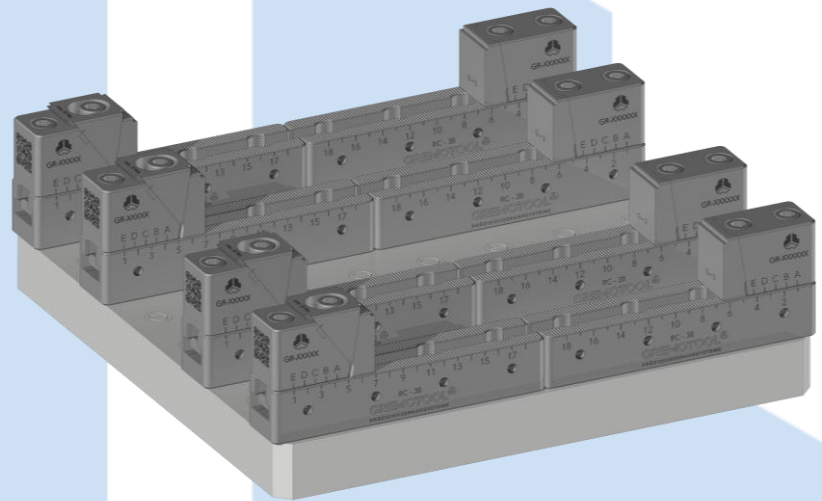
DockLock Palette 755640 & 751610-4 & 751615-4 mit RC

Die RC-Reihe kann ohne Modifikationen auf die Lochrasterplatten, sowie auf den DockLock Paletten montiert werden.

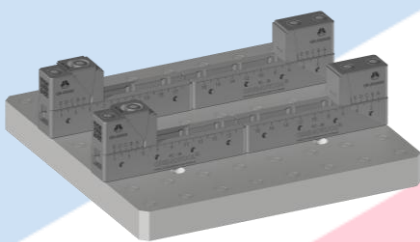
Durch das Modulare Design der RC-Reihe sind verschiedene Aufspannungssituationen für die Werkstücke möglich.

Das Schnellwechsel-Backensystem bietet eine Niederzugfunktion, sowie für jede Werkstückgeometrie die passende Backe.

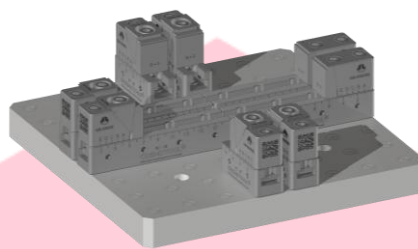
Für die genauen Daten der RC-Baureihe, bitten wir Sie uns direkt oder den RC-Katalog zu konsultieren.



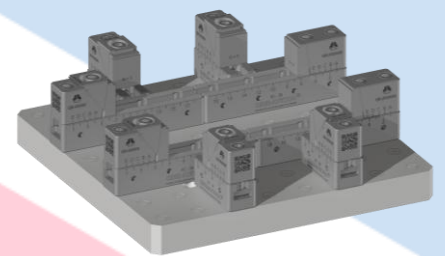
**4x RC-38 mit DockLock safe 20 Palette 751615-4**



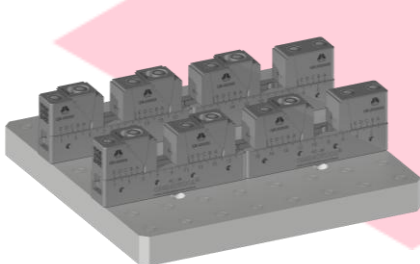
**2x RC-38 mit DockLock airline Palette 755640**



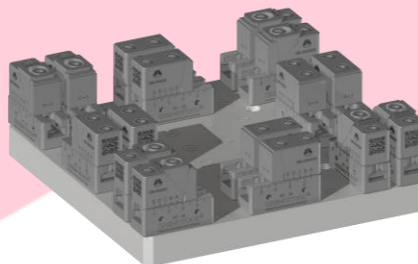
**6x RC-38 mit DockLock safe 20 Palette 751615-4**



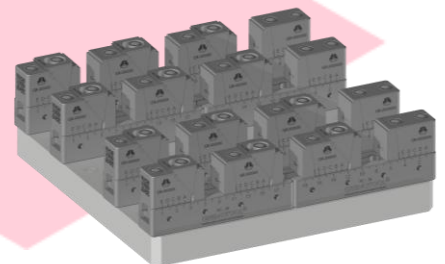
**6x RC-38 mit DockLock safe 20 Palette 751610-4**



**6x RC-38 mit DockLock safe 20 Palette 751610-4**



**8x RC-38 mit DockLock safe 20 Palette 751610-4**



**12x RC-38 mit DockLock safe 20 Palette 751610-4**

Weitere Varianten können direkt bei Vischer & Bolli Automation angefragt werden.

Die abgebildeten Produkte und Kombinationen sind Beispiele.

Die Rechte der jeweiligen Produkte sind Eigentum der Unternehmen der HAINBUCH Group und/oder Gremotool.

# Variantentabelle

DockLock Palette 755660 & 751610-6 & 751615-6 mit PMC / HMC

pneumatisch /  
hydraulisch

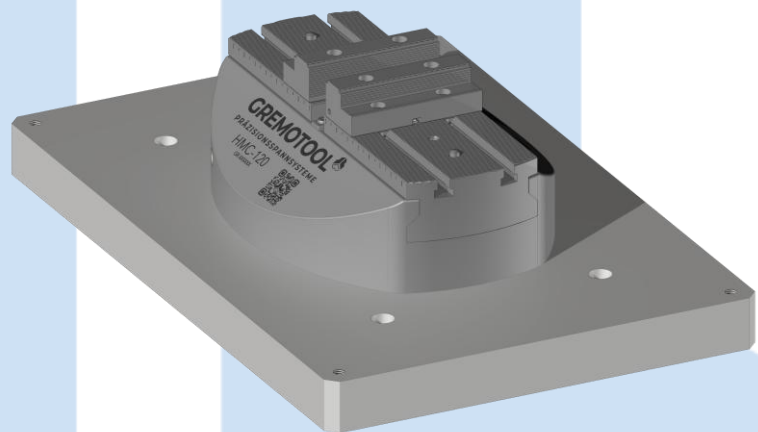
Die PMC/HMC-Baureihe ist für die DockLock Palette ausgelegt.

Mit Pneumatik oder Hydraulik wird dieser von unten durch die Palette versorgt.

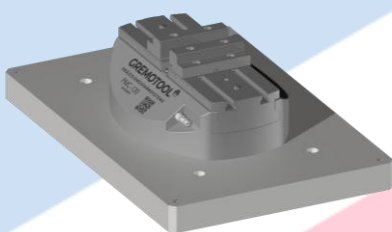
Mit dem Reduzierventil kann beim PMC die Spannkraft individuell auf das Werkstück angepasst werden.

Das grosse Backensortiment bietet zudem für jeden Anwendungsfall geeignete Backen.

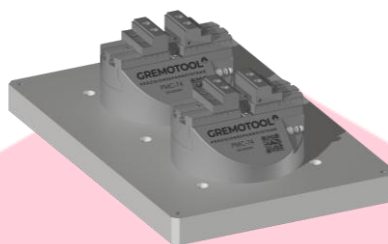
Für die genauen Daten der PMC-Baureihe, bitten wir Sie uns direkt oder den PMC-Katalog zu konsultieren.



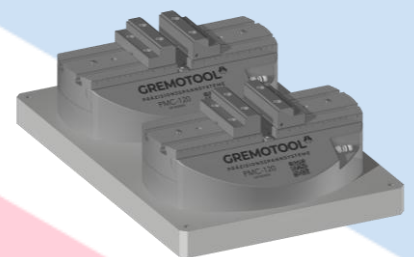
**HMC-120 mit DockLock safe 20 Palette 751610-6**



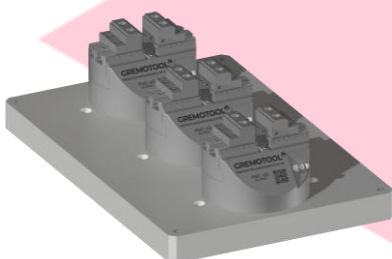
**PMC-120 mit DockLock airline  
Palette 755660**



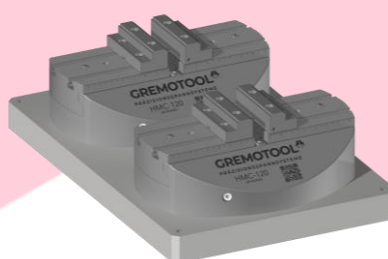
**2x PMC-74 mit DockLock airline  
Palette 755660**



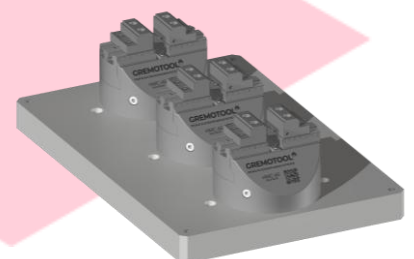
**2x PMC-120 mit DockLock safe 20  
Palette 751610-6**



**3x PMC-60 mit DockLock safe 20  
Palette 751615-6**



**2x HMC-120 mit DockLock safe 20  
Palette 751610-6**



**3x HMC-60I mit DockLock safe 20  
Palette 751610-6**

Weitere Varianten können direkt bei Vischer & Bolli Automation angefragt werden.

Die abgebildeten Produkte und Kombinationen sind Beispiele.

Die Rechte der jeweiligen Produkte sind Eigentum der Unternehmen der HAINBUCH Group und/oder Gremotool.

# Variantentabelle

mechanisch

DockLock Palette 755660 & 751610-6 & 751615-6 mit SC

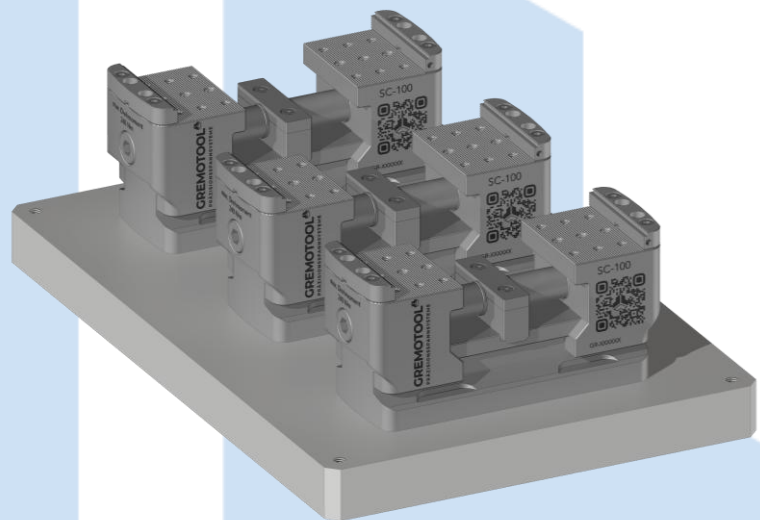
Die SC-Reihe kann ohne Modifikationen auf die DockLock Paletten montiert werden.

Es ist auch möglich nur den Spannbolzen ohne Palette direkt an der SC-Reihe zu befestigen.

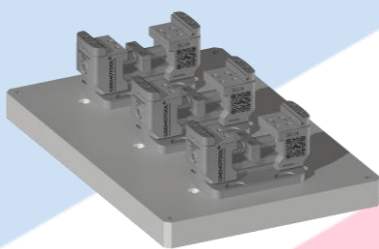
Die Höhe der SC-Baureihe ermöglicht eine optimale Zugänglichkeit für die 5-Achsen-Bearbeitung von Werkstücken.

Das grosse Backensortiment bietet zudem für jeden Anwendungsfall geeignete Backen.

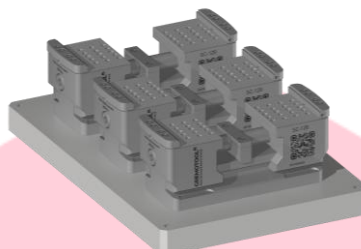
Für die genauen Daten der SC-Baureihe, bitten wir Sie uns direkt oder den SC-Katalog zu konsultieren.



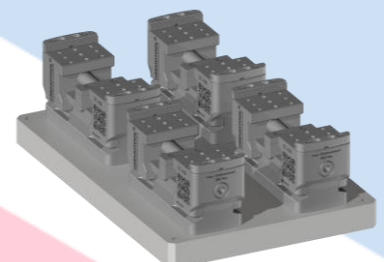
**3x SC-100 mit DockLock airline Palette 755660**



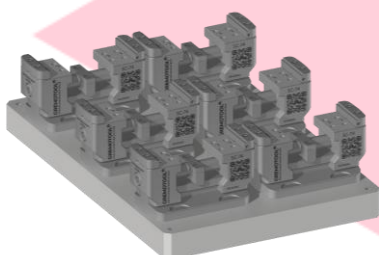
**3x SC-74 mit DockLock airline Palette 755660**



**3x SC-120 mit DockLock safe 20 Palette 751615-6**



**4x SC-100 mit DockLock safe 20 Palette 751610-6**



**6x SC-74 mit DockLock safe 20 Palette 751610-6**

Weitere Varianten können direkt bei Vischer & Bolli Automation angefragt werden.

Die abgebildeten Produkte und Kombinationen sind Beispiele.

Die Rechte der jeweiligen Produkte sind Eigentum der Unternehmen der HAINBUCH Group und/oder Gremotool.

# Variantentabelle

mechanisch

DockLock Palette 755660 & 751610-6 & 751615-6 mit LC

Die LC-Reihe kann ohne Modifikationen auf die DockLock Paletten montiert werden.

Es ist auch möglich nur den Spannbolzen ohne Palette direkt an der LC-Reihe zu befestigen.

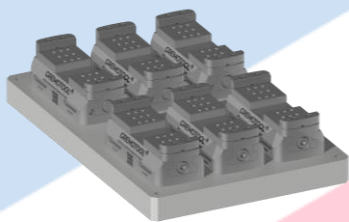
Durch das geschlossene Design der LC-Reihe, bleiben keine Späne auf dem Spannmittel liegen.

Das grosse Backensortiment bietet zudem für jeden Anwendungsfall geeignete Backen.

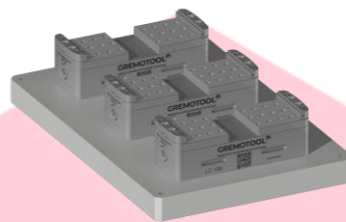
Für die genauen Daten der LC-Baureihe, bitten wir Sie uns direkt oder den LC-Katalog zu konsultieren.



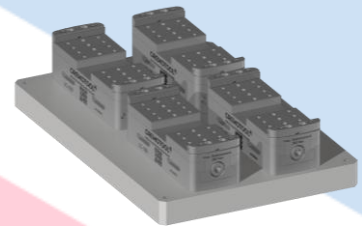
**4x LC-74 mit DockLock airline Palette 755660**



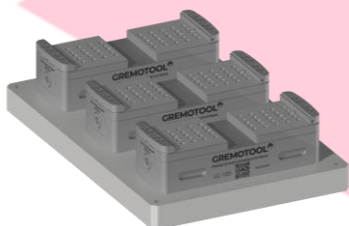
**6x LC-74 mit DockLock safe 20 Palette 751615-6**



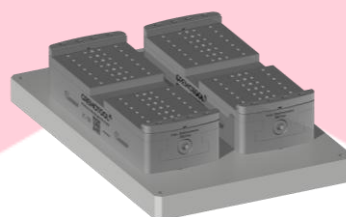
**3x LC-100 mit DockLock airline Palette 755660**



**4x LC-100 mit DockLock safe 20 Palette 751615-6**



**3x LC-120 mit DockLock safe 20 Palette 751610-6**



**2x LC-150 mit DockLock safe 20 Palette 751610-6**

Weitere Varianten können direkt bei Vischer & Bolli Automation angefragt werden.

Die abgebildeten Produkte und Kombinationen sind Beispiele.

Die Rechte der jeweiligen Produkte sind Eigentum der Unternehmen der HAINBUCH Group und/oder Gremotool.

# Variantentabelle

mechanisch

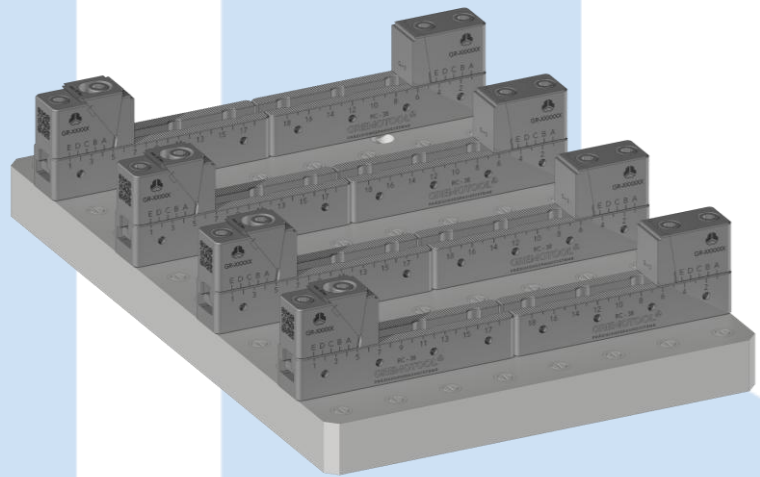
DockLock Palette 755660 & 751610-6 & 751615-6 mit RC

Die RC-Reihe kann ohne Modifikationen auf die Lochrasterplatten, sowie auf den DockLock Paletten montiert werden.

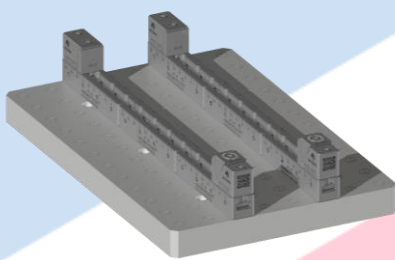
Durch das Modulare Design der RC-Reihe sind verschiedene Aufspannungssituationen für die Werkstücke möglich.

Das Schnellwechsel-Backensystem bietet eine Niederzugfunktion, sowie für jede Werkstückgeometrie die passende Backe.

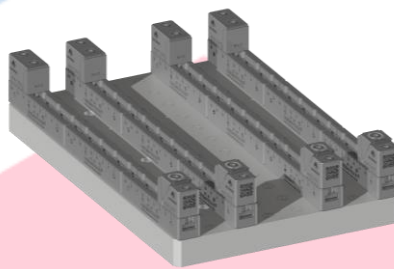
Für die genauen Daten der RC-Baureihe, bitten wir Sie uns direkt oder den RC-Katalog zu konsultieren.



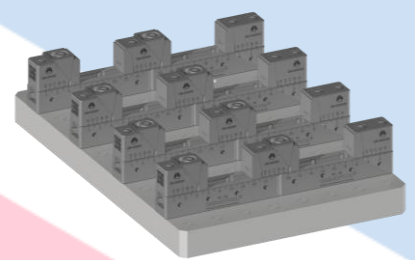
**4x RC-38 mit DockLock airline Palette 755660**



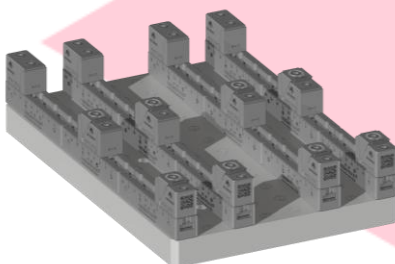
**2x RC-38 mit DockLock airline Palette 755660**



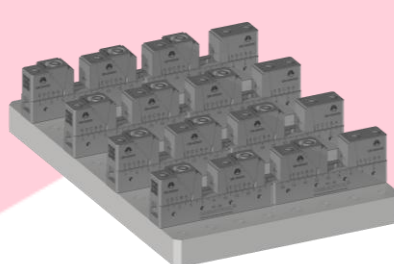
**4x RC-38 mit DockLock safe 20 Palette 751615-6**



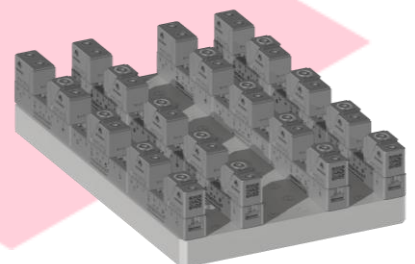
**8x RC-38 mit DockLock safe 20 Palette 751615-6**



**8x RC-38 mit DockLock safe 20 Palette 751615-6**



**12x RC-38 mit DockLock safe 20 Palette 751610-6**



**16x RC-38 mit DockLock safe 20 Palette 751610-6**

Weitere Varianten können direkt bei Vischer & Bolli Automation angefragt werden.

Die abgebildeten Produkte und Kombinationen sind Beispiele.

Die Rechte der jeweiligen Produkte sind Eigentum der Unternehmen der HAINBUCH Group und/oder Gremotool.

# Variantentabelle

DockLock Palette 755680 & 751610-8 & 751615-8 mit PMC / HMC

pneumatisch /  
hydraulisch

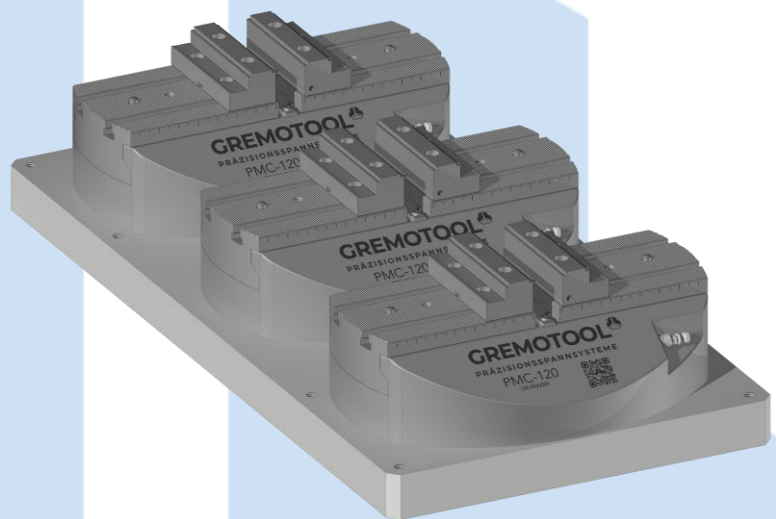
Die PMC/HMC-Baureihe ist für die DockLock Palette ausgelegt.

Mit Pneumatik oder Hydraulik wird dieser von unten durch die Palette versorgt.

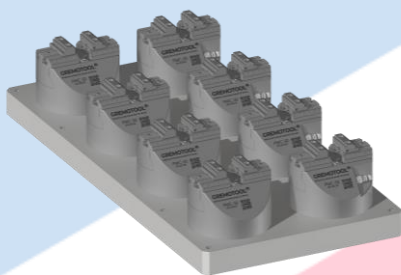
Mit dem Reduzierventil kann beim PMC die Spannkraft individuell auf das Werkstück angepasst werden.

Das grosse Backensortiment bietet zudem für jeden Anwendungsfall geeignete Backen.

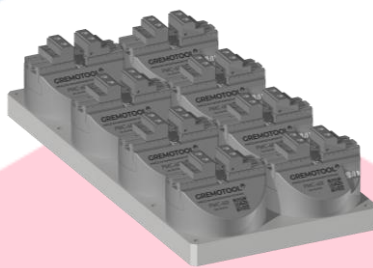
Für die genauen Daten der PMC-Baureihe, bitten wir Sie uns direkt oder den PMC-Katalog zu konsultieren.



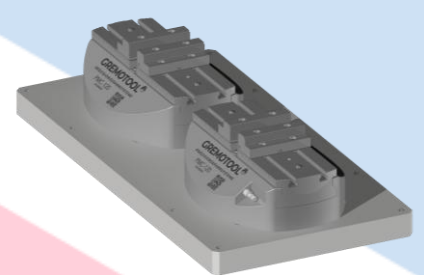
**3x PMC-120 mit DockLock airline Palette 755680**



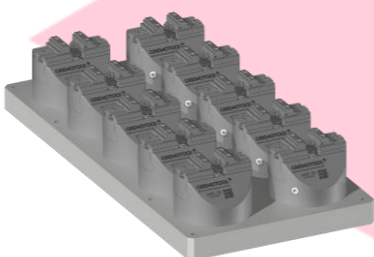
**8x PMC-50 mit DockLock airline Palette 755680**



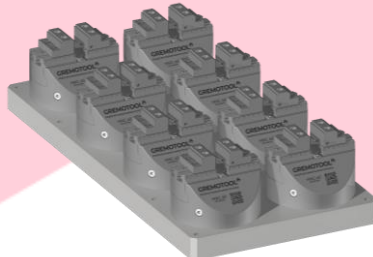
**8x PMC-60 mit DockLock safe 20 Palette 751615-8**



**2x PMC-120 mit DockLock safe 20 Palette 751610-8**



**10x HMC-50 mit DockLock safe 20 Palette 751610-8**



**8x HMC-60 mit DockLock safe 20 Palette 751610-8**



**3x HMC-120 mit DockLock safe 20 Palette 751610-8**

Weitere Varianten können direkt bei Vischer & Bolli Automation angefragt werden.

Die abgebildeten Produkte und Kombinationen sind Beispiele.

Die Rechte der jeweiligen Produkte sind Eigentum der Unternehmen der HAINBUCH Group und/oder Gremotool.

# Variantentabelle

mechanisch

DockLock Palette 755680 & 751610-8 & 751615-8 mit SC

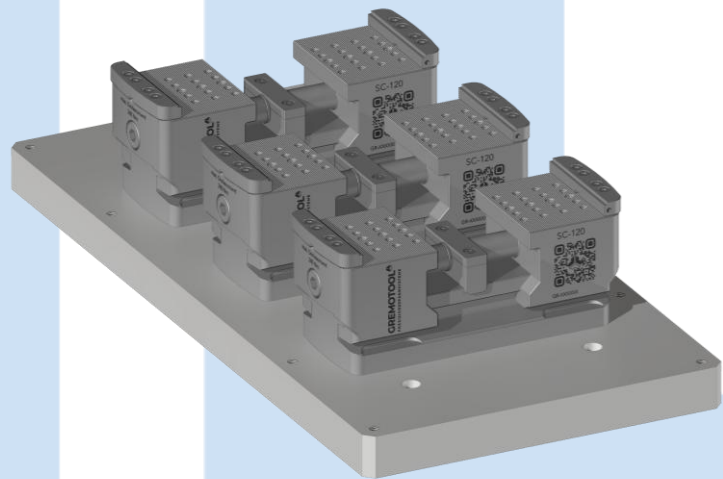
Die SC-Reihe kann ohne Modifikationen auf die DockLock Paletten montiert werden.

Es ist auch möglich nur den Spannbolzen ohne Palette direkt an der SC-Reihe zu befestigen.

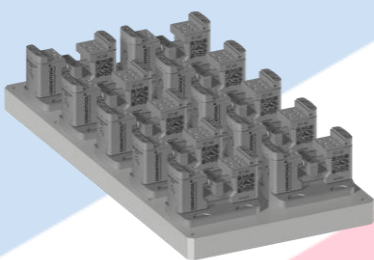
Die Höhe der SC-Baureihe ermöglicht eine optimale Zugänglichkeit für die 5-Achsen-Bearbeitung von Werkstücken.

Das grosse Backensortiment bietet zudem für jeden Anwendungsfall geeignete Backen.

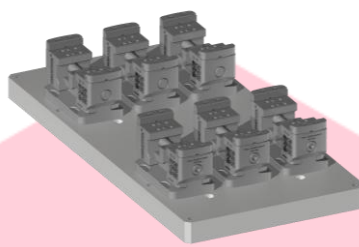
Für die genauen Daten der SC-Baureihe, bitten wir Sie uns direkt oder den SC-Katalog zu konsultieren.



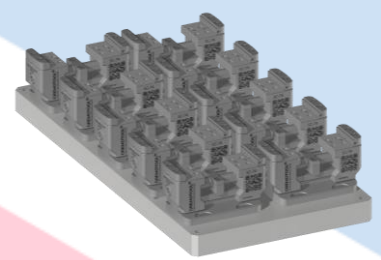
**3x SC-120 mit DockLock airline Palette 755680**



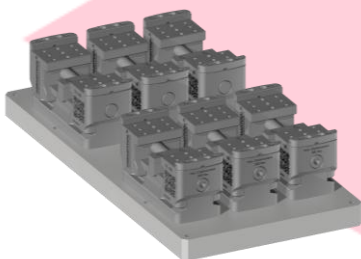
**10 SC-60 mit DockLock safe 20  
Palette 751615-8**



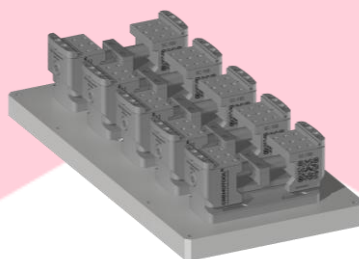
**6x SC-74 mit DockLock safe 20  
Palette 751615-8**



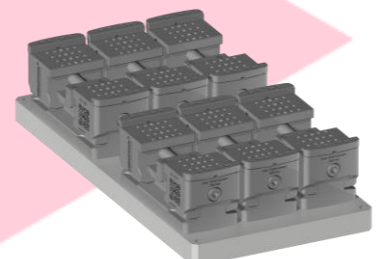
**10x SC-74 mit DockLock safe 20  
Palette 751610-8**



**6x SC-100 mit DockLock safe 20  
Palette 751610-8**



**5x SC-100 mit DockLock safe 20  
Palette 751610-8**



**6x SC-120 mit DockLock safe 20  
Palette 751610-8**

Weitere Varianten können direkt bei Vischer & Bolli Automation angefragt werden.

Die abgebildeten Produkte und Kombinationen sind Beispiele.

Die Rechte der jeweiligen Produkte sind Eigentum der Unternehmen der HAINBUCH Group und/oder Gremotool.

# Variantentabelle

mechanisch

DockLock Palette 755680 & 751610-8 & 751615-8 mit LC

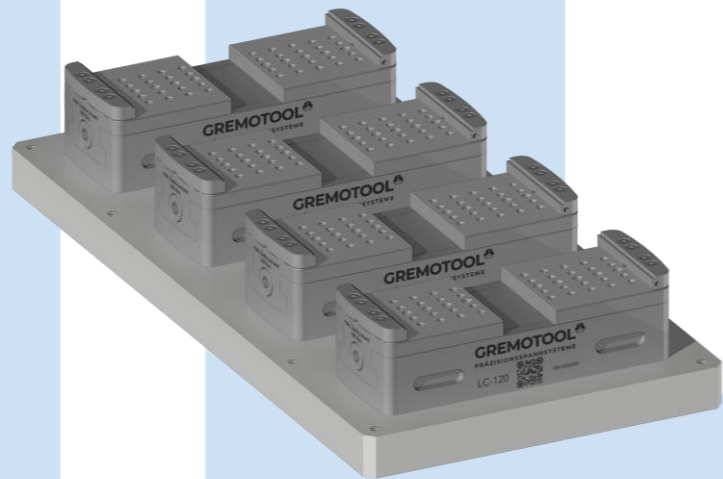
Die LC-Reihe kann ohne Modifikationen auf die DockLock Paletten montiert werden.

Es ist auch möglich nur den Spannbolzen ohne Palette direkt an der LC-Reihe zu befestigen.

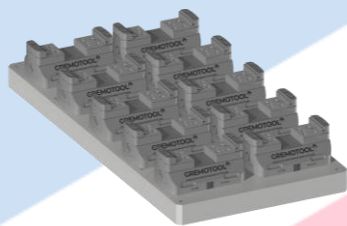
Durch das geschlossene Design der LC-Reihe, bleiben keine Späne auf dem Spannmittel liegen.

Das grosse Backensortiment bietet zudem für jeden Anwendungsfall geeignete Backen.

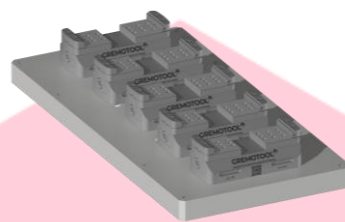
Für die genauen Daten der LC-Baureihe, bitten wir Sie uns direkt oder den LC-Katalog zu konsultieren.



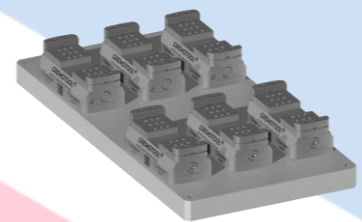
**4x LC-120 mit DockLock safe 30 Palette 751615-8**



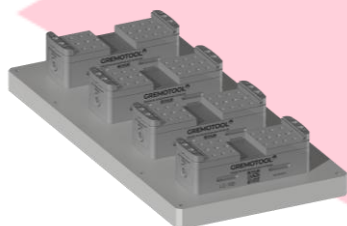
**10x LC-60 mit DockLock safe 20 Palette 751615-8**



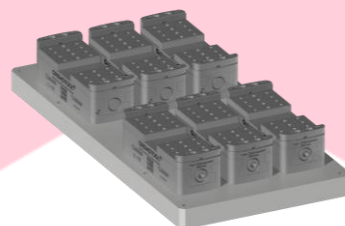
**5x LC-74 mit DockLock airline Palette 755680**



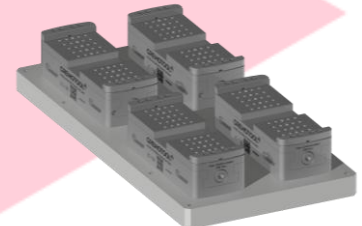
**6x LC-74 mit DockLock airline Palette 755680**



**4x LC-100 mit DockLock safe 20 Palette 751610-8**



**6x LC-100 mit DockLock safe 20 Palette 751615-8**



**4x LC-120 mit DockLock safe 20 Palette 751610-8**

Weitere Varianten können direkt bei Vischer & Bolli Automation angefragt werden.

Die abgebildeten Produkte und Kombinationen sind Beispiele.

Die Rechte der jeweiligen Produkte sind Eigentum der Unternehmen der HAINBUCH Group und/oder Gremotool.

# Variantentabelle

mechanisch

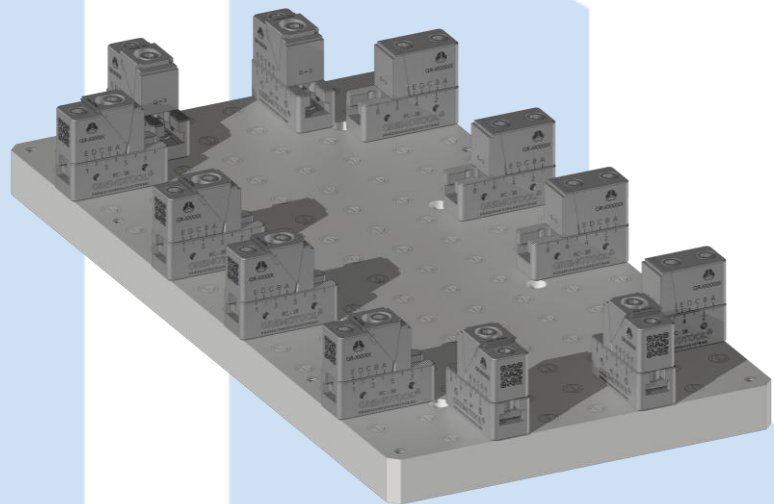
DockLock Palette 755680 & 751610-8 & 751615-8 mit RC

Die RC-Reihe kann ohne Modifikationen auf die Lochrasterplatten, sowie auf den DockLock Paletten montiert werden.

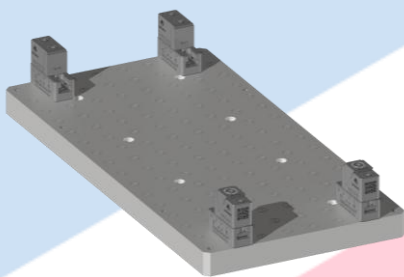
Durch das Modulare Design der RC-Reihe sind verschiedene Aufspannungssituationen für die Werkstücke möglich.

Das Schnellwechsel-Backensystem bietet eine Niederzugfunktion, sowie für jede Werkstückgeometrie die passende Backe.

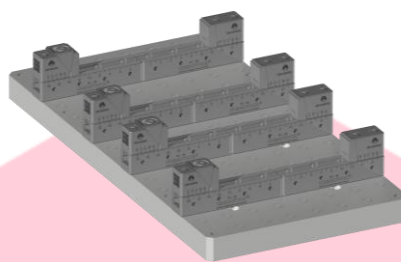
Für die genauen Daten der RC-Baureihe, bitten wir Sie uns direkt oder den RC-Katalog zu konsultieren.



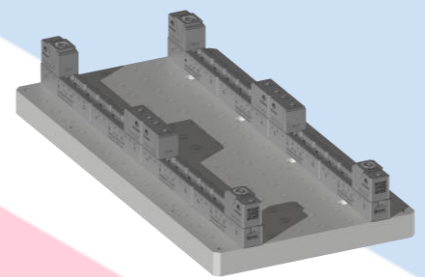
**8x RC-38 mit DockLock safe 20 Palette 751615-8**



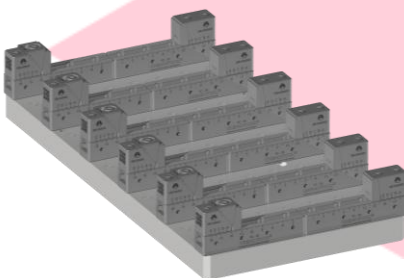
**2x RC-38 mit DockLock airline Palette 755680**



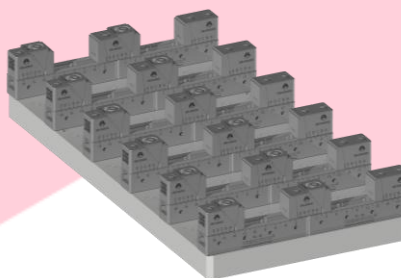
**4x RC-38 mit DockLock safe 20 Palette 751615-8**



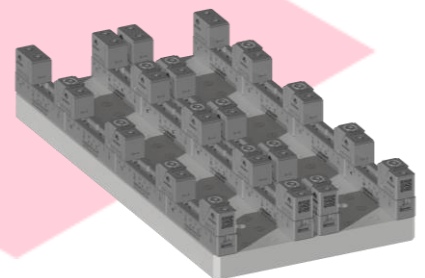
**4x RC-38 mit DockLock airline Palette 755680**



**6x RC-38 mit DockLock safe 20 Palette 751610-8**



**12x RC-38 mit DockLock safe 20 Palette 751610-8**



**16x RC-38 mit DockLock safe 20 Palette 751610-8**

Weitere Varianten können direkt bei Vischer & Bolli Automation angefragt werden.

Die abgebildeten Produkte und Kombinationen sind Beispiele.

Die Rechte der jeweiligen Produkte sind Eigentum der Unternehmen der HAINBUCH Group und/oder Gremotool.

# Anwendungen

## Auf Nullpunktspannsystem

Die DockLock Spannzapfen können direkt am Spannsystem angebracht werden, um weniger Schnittstellen zu generieren.

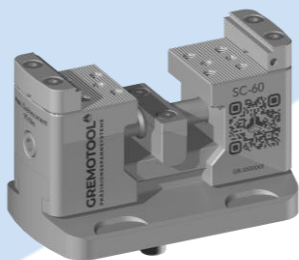
Werden weitere Anforderungen an die Spannsysteme gestellt, können diese in die Paletten Geometrien integriert werden. Somit können nochmals einige Millimeter an Bearbeitungsraum frei gemacht werden, ohne die Funktionalität oder Automatisierbarkeit der Spannmittel zu beeinträchtigen.

Sondergrößen sind weiter Möglichkeiten, um die Platzverhältnisse für die Fertigung zu optimieren.

Für diese Lösungsvorschläge bitten wir Sie, uns direkt zu kontaktieren.



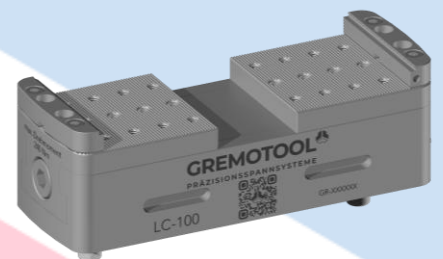
**LC-100 mit Zentrier- und Ausgleichs-Spannzapfen für DockLock safe 20**



**SC-60 mit Zentrier-Spannzapfen und Indexierstiften für DockLock safe 20**



**LC-74 mit Zentrier-Spannzapfen und Indexierstiften für DockLock safe 20**



**LC-100 mit Zentrier- und Ausgleichs-Spannzapfen für DockLock safe 20**

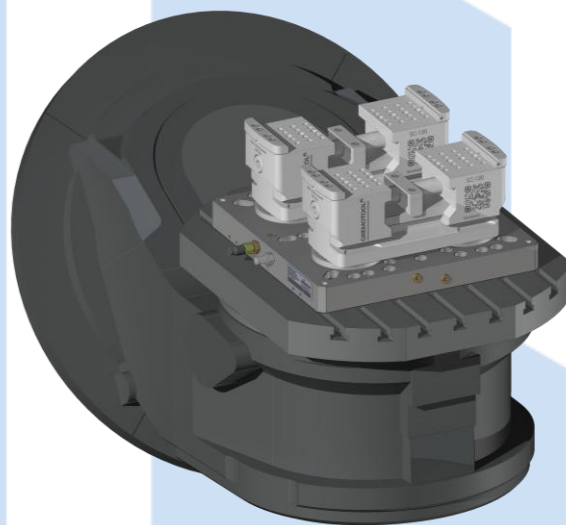
Weitere Varianten können direkt bei Vischer & Bolli Automation angefragt werden.

# Anwendungen

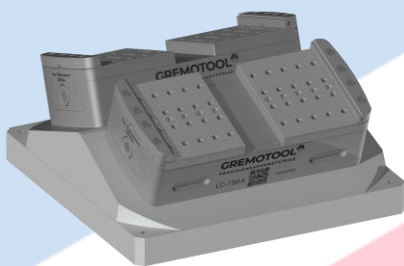
## Auf Gremotool Vorrichtung

Die wirtschaftliche Fertigung von heute benötigt flexible Lösungen für maximale Effizienz. Wir können dazu beitragen mit Türmen, Prismen oder Pyramiden die Bearbeitungsmaschine maximal auslasten zu können.

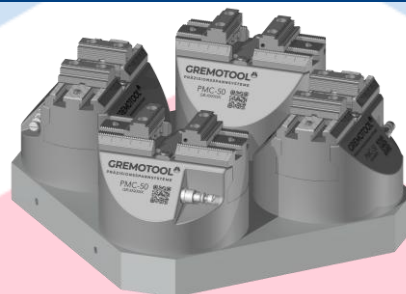
Für Lösungsvorschläge im Bereich der Mehrfachspannung bitten wir Sie, mit uns direkt Kontakt aufzunehmen.



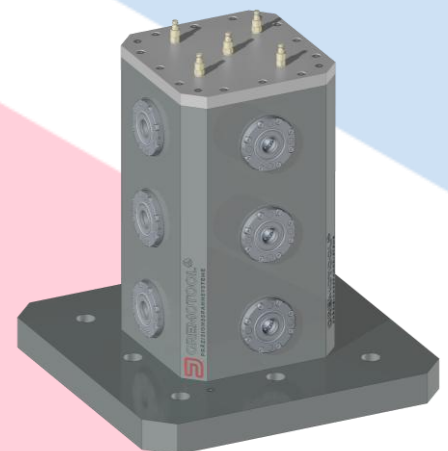
**2x SC-120 direkt mit DockLock safe 20 Verschlussplatte 752200**



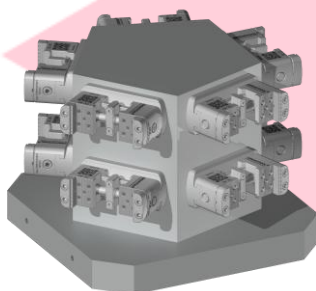
**2x LC-150k mit Pyramide mit DockLock airline Palette 755640**



**4x PMC-50 mit Docklock Palette 766000**



**Turm mit DockLock airline Nullpunkt Spannhalter**



**10x SC-40 mit Turm mit Docklock Palette 766000**

Weitere Varianten können direkt bei Vischer & Bolli Automation angefragt werden.

Die abgebildeten Produkte und Kombinationen sind Beispiele.

Die Rechte der jeweiligen Produkte sind Eigentum der Unternehmen der HAINBUCH Group und/oder Gremotool.



# Zubehör

## Gremotool Backensortiment

Zu jedem Spannsystem werden ein Paar Grippbacken mitgeliefert, somit spannen Sie Rohteile ohne weitere Kosten.

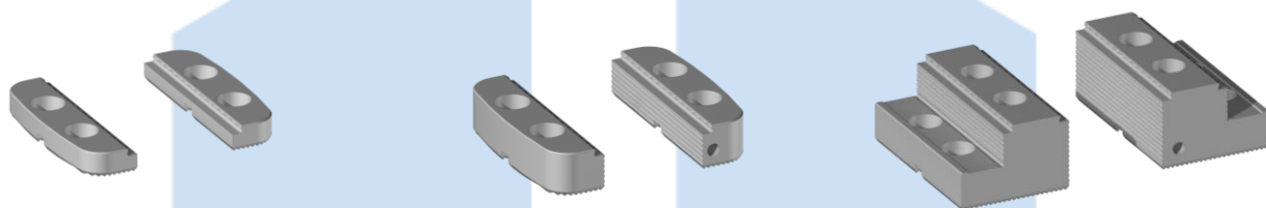
Backenbreite [mm]		34	40	50	60	74	100	120	150
<b>SC-LC Grippbacke Niedrig</b>	<b>Nr. 837110</b>			X	X	X	X	X	
<b>Standard SC-LC Grippbacke</b>	<b>Nr. 837150</b>			X	X	X	X	X	
<b>Standard PMC-HMC Grippbacke</b>	<b>Nr. 837250</b>			X	X	X	X	X	
<b>Grippbacke Hoch</b>	<b>Nr. 837300</b>			X	X	X	X	X	
<b>Kombi Grippbacke</b>	<b>Nr. 837350</b>			X	X	X	X	X	
<b>Grippbacke Hoch Einseitig</b>	<b>Nr. 837380</b>			X	X	X	X	X	
<b>Stufenbacke Hoch Einseitig Tief</b>	<b>Nr. 837400</b>			X	X	X	X	X	
<b>Stufenbacke Niedrig</b>	<b>Nr. 837410</b>			X	X	X	X	X	
<b>Stufenbacke</b>	<b>Nr. 837450</b>			X	X	X	X	X	
<b>Stufenbacke Hoch Einseitig</b>	<b>Nr. 837480</b>			X	X	X	X	X	
<b>Prismabacke</b>	<b>Nr. 837500</b>			X	X	X	X	X	
<b>Weiche Backe Aluminium</b>	<b>Nr. 837702</b>			X	X	X	X	X	
<b>Weiche Backe Stahl</b>	<b>Nr. 837703</b>			X	X	X	X	X	

Für die genauen Daten der Backen, bitten wir Sie den Backen-Katalog zu konsultieren.



# Zubehör

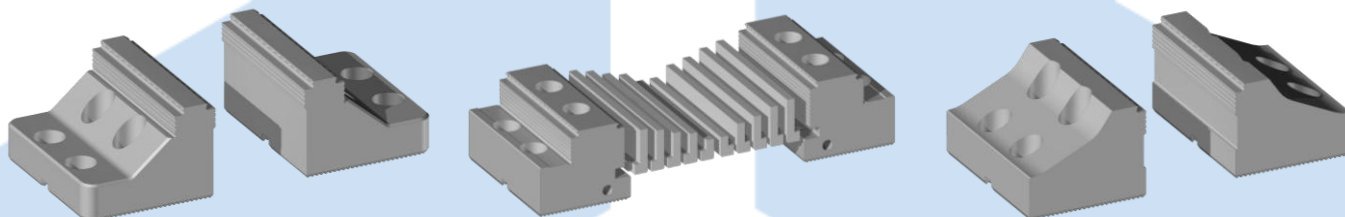
## Gremotool Backensortiment



**SC-LC Gripbacke Niedrig**  
Nr. 837110-BXX

**Standard SC-LC Gripbacke**  
Nr. 837150-BXX

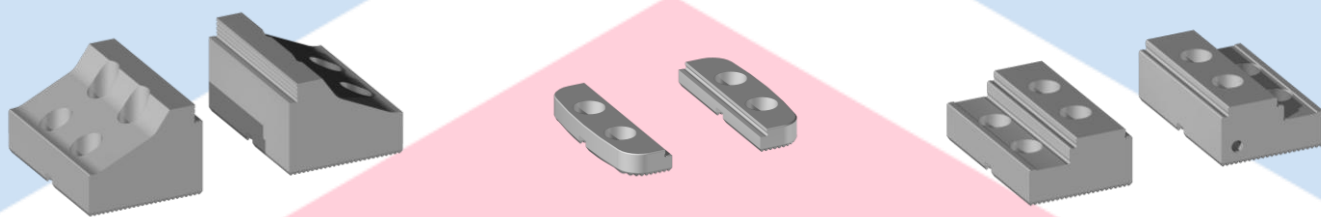
**Standard PMC-HMC Gripbacke**  
Nr. 837250-BXX



**Gripbacke Hoch**  
Nr. 837300-BXX

**Kombi Gripbacke**  
Nr. 837350-BXX

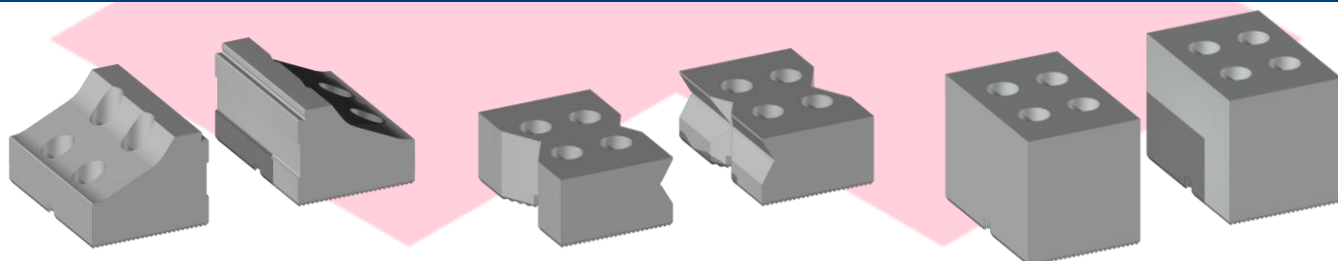
**Gripbacke Hoch Einseitig**  
Nr. 837380-BXX



**Stufenbacke Hoch Einseitig Tief**  
Nr. 837400-BXX

**Stufenbacke Niedrig**  
Nr. 837410-BXX

**Stufenbacke**  
Nr. 837450-BXX



**Stufenbacke Hoch Einseitig**  
Nr. 837480-BXX

**Prismabacke**  
Nr. 837500-BXX

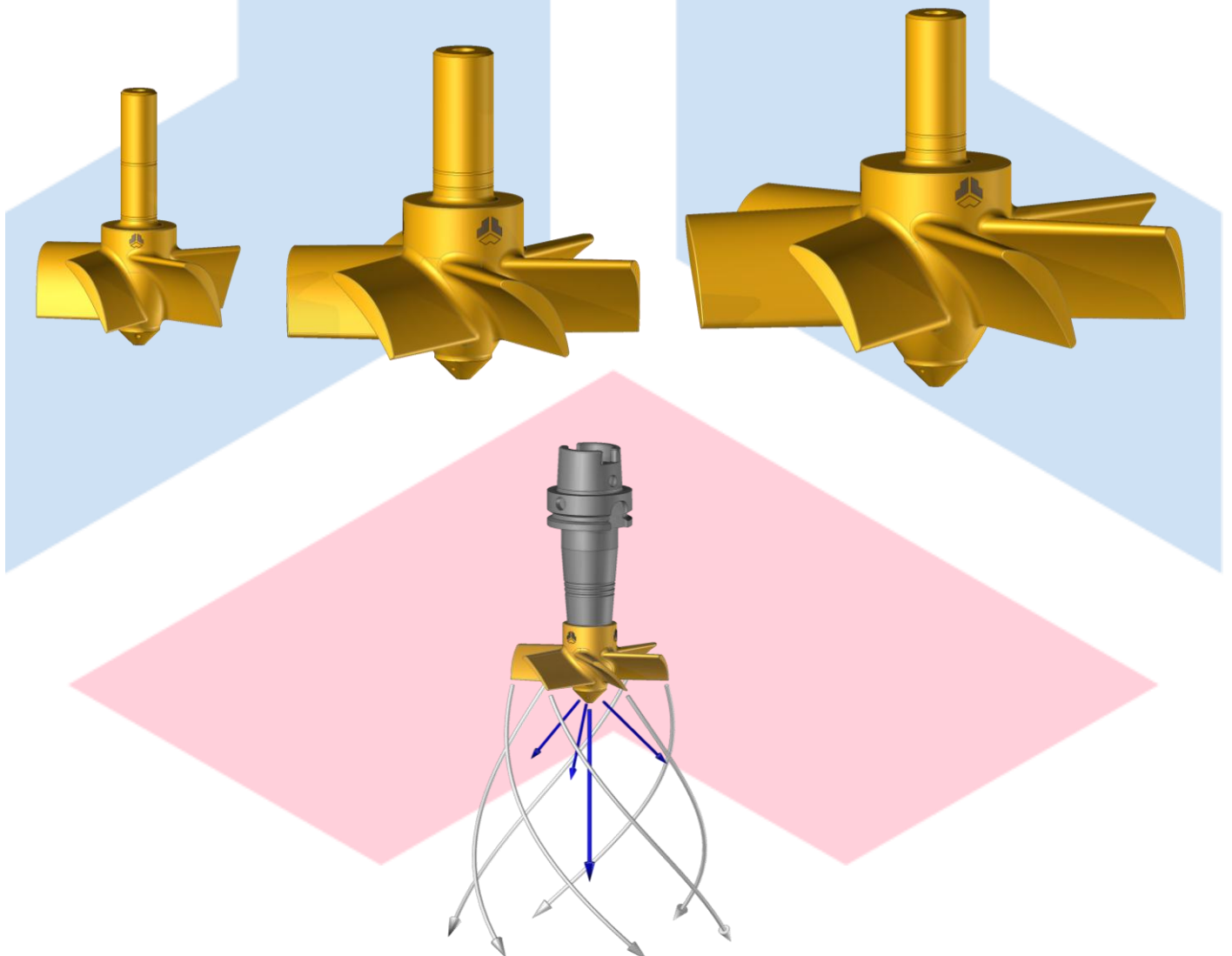
**Weichebacke Aluminium / Stahl**  
Nr. 837702-BXX / 837703-BXX

# Zubehör

## Gremotool TCF

### **Gremotool Turbo Chip Fan ø68, ø117 und ø166**

Mit dem Turbo Chip Fan von Gremotool kann die Bearbeitungsmaschine nach dem Fertigungsprozess selbstständig Rückstände von Spänen und Kühlschmierstoffen vom Werkstück, dem Spannmittel und dem Bearbeitungstisch entfernen. Dadurch kann der Bediener, ob Mensch oder Roboter, ein gereinigtes Werkstück aus dem Bearbeitungsraum der Werkzeugmaschine entnehmen, ohne dabei dieses selbst vorab durch eine Luft- oder Wasserdüse abwaschen zu müssen. Beim Einsatz von Robotern ist diese Reinigung von Spänen essenziell, da die Späne die Prozessstabilität negativ beeinflussen. Das Risiko von eingeklemmten Spänen, während dem Neubestücken wird deutlich reduziert.



# Zubehör

## Gremotool CLT-Filteranlage

### **Gremotool Cooling Liquid Treatment (CLT):**

- Problemlos in bestehende Kühlschmierstoffanlagen integrierbar
- Optimale Ergänzung zu Bandfilter und Magnetabscheider
- Filtration von Stahl-, Guss-, Graphit-, Alu-, Kupfer-, Messing-, Werkzeug Abrieb und Schleifstaub
- Verbessert die Oberflächenqualität bei der Metallverarbeitung
- Verlängert die Bearbeitungswerkzeug- und Kühlschmierstoff Standzeiten
- Öl- und Schlamm absorbierende Filtereinheit
- Reduziert den Verschleiss von Anlagekomponenten (Ventile, Düsen, Pumpen, Drehdurchführungen)
- Keine externe Stromversorgung
- Einfachste Bedienung und Wartung
- Reduziert Ihre Betriebs- und Entsorgungskosten

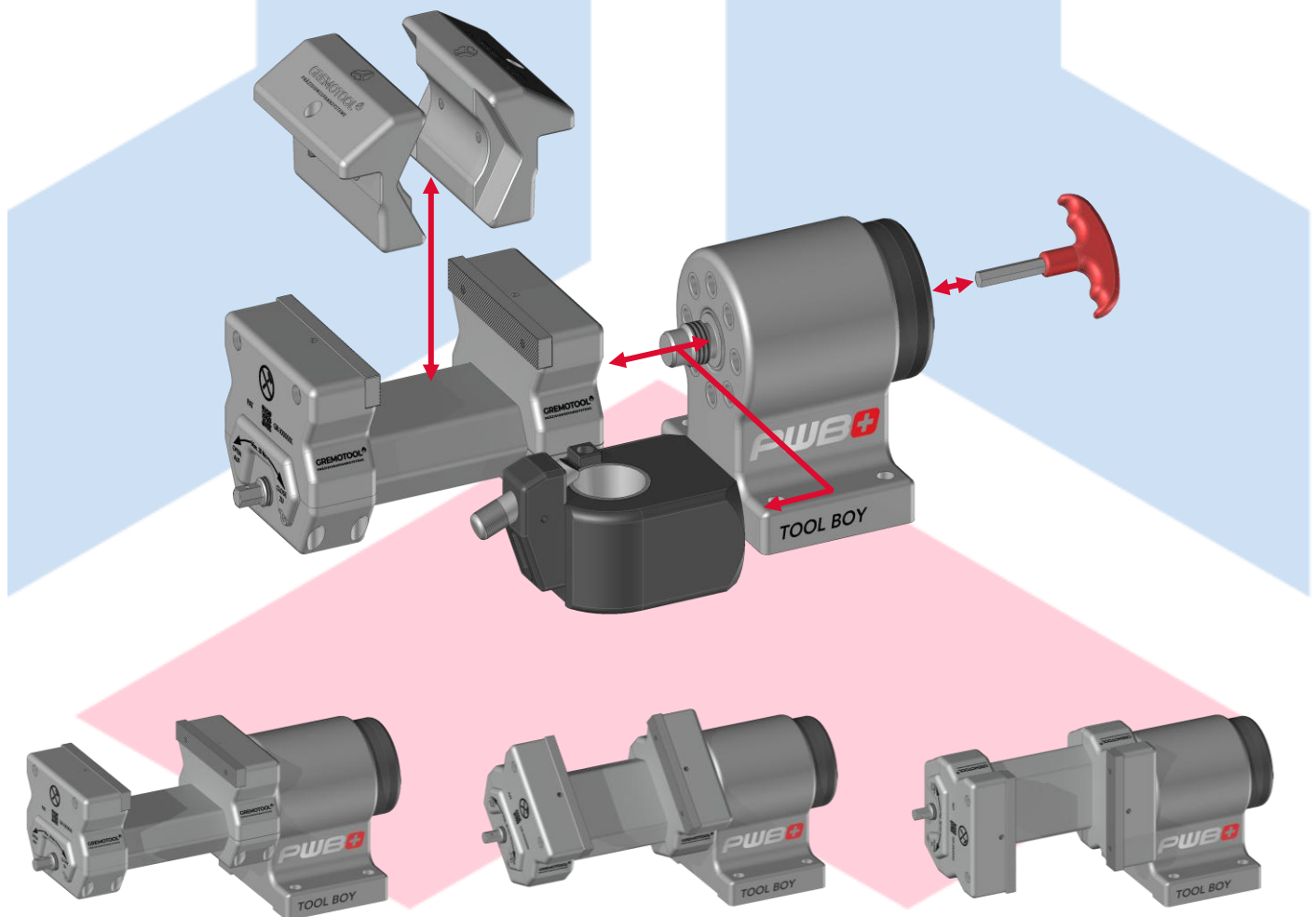


# Zubehör

## Gremotool PAT Toolboy-Schraubstock

### Gremotool PAT Toolboy-Schraubstock

Die Bearbeitungswerkzeug-Montagehilfe von pwb wurde von Gremotool mit einem neuen universell einsetzbaren Adapter ergänzt. Der PAT ist ein Schraubstock und kann auf den Grundkörper des ToolBoy befestigt werden. Dadurch kann dieser flexibel für das Spannen von Werkstücken eingesetzt werden. Durch das Zusammenspiel beider Elemente kann der PAT geschwenkt werden, wie die Bearbeitungswerkzeugaufnahmen. Im Schraubstock können mit magnetischen Schonbacken verschiedene Bearbeitungswerkzeuge und Werkstücke ohne Beschädigung gespannt werden, ohne dass der Adapter gewechselt werden muss.



0° geschwenkt auf Basismodul

+/-45° geschwenkt auf Basismodul

+/-90° geschwenkt auf Basismodul



# Vorschriften

MVO 2023/1230 – MRL 2006/42/EG

## **Betriebsanleitung:**

Eine detaillierte Anleitung ist essenziell für die korrekte Bedienung, Wartung und Fehlerbehebung des Systems. Sie muss alle sicherheitsrelevanten Hinweise enthalten. Dabei wird für die einzelnen Komponenten eine Betriebsanleitung vorhanden sein. Die Anlage selbst, sprich die Wechselwirkung der einzelnen eingesetzten Komponenten ist aber in einer Anlagen Betriebsanleitung zu bewerten.

## **CE-Einbauerklärung:**

Die CE-Kennzeichnung bestätigt, dass das System den europäischen Sicherheits- und Gesundheitsanforderungen entspricht. Diese Erklärung ist besonders wichtig für Maschinen in der EU.



## **Risiko- und Sicherheitsbeurteilung:**

Vor der Inbetriebnahme muss eine umfassende Analyse durchgeführt werden, um potenzielle Gefahren zu erkennen und geeignete Schutzmassnahmen zu definieren.

## **Softwareupdate:**

Regelmässige Updates sorgen für optimale Leistung und Sicherheitsverbesserungen. Sie können neue Funktionen und Fehlerbehebungen enthalten.

## **Cybersicherheit:**

In vernetzten Systemen müssen Daten und Zugänge geschützt werden, um Angriffe, Manipulationen oder unbefugten Zugriff zu verhindern.



## **Fernwartung:**

Moderne Systeme bieten oft Möglichkeiten zur Fernüberwachung und -wartung, wodurch Ausfallzeiten reduziert und Wartungskosten gesenkt werden können.



## Impressum

Gremotool GmbH  
Wilerstrasse 3  
CH-9200 Gossau  
Schweiz

[www.gremotool.ch](http://www.gremotool.ch)  
[info@gremotool.ch](mailto:info@gremotool.ch)  
+41 (0)71 930 03 90

Es gelten unsere AGB, welche auf [www.gremotool.ch](http://www.gremotool.ch) abgerufen werden können.

Weiter Kataloge können auf der Webseite [www.gremotool.ch](http://www.gremotool.ch) abgerufen werden.

Handelsregister:  
UID-Nr. CHE-498.310.590

Dieses Dokument ist urheberrechtlich geschützt. Alle Rechte vorbehalten. Jegliche, auch nur teilweise Verwendung, insbesondere Veröffentlichung, Vervielfältigung, Verbreitung, Wiedergabe, Bearbeitung und/oder Änderung, bedarf der vorherigen schriftlichen Genehmigung der Gremotool GmbH. Druckfehler und Irrtümer, sowie technische Änderungen vorbehalten.

Veröffentlichung Dez. 2025, Auflage 2

