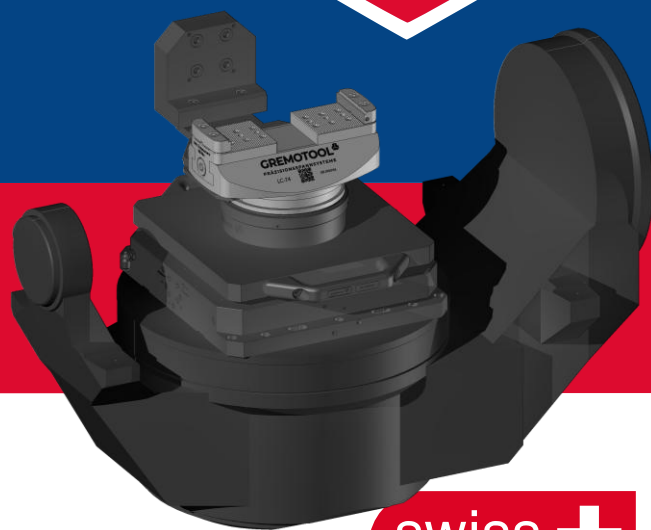


# GREMOTOOL

PRÄZISIONSSPANNSYSTEME

## Erowa

Gremotool Spannmittel mit Erowa



swiss  
made

EROWA® 

Erowa AG  
Knutwilerstrasse 3  
CH-6233 Büron  
+41 41 935 11 11  
info@erowa.com



GREMOTOOL  
Präzisionssysteme

Wilerstrasse 3  
CH-9200 Gossau

info@gremotool.ch  
www.gremotool.ch

Telefon +41 (0)71 930 03 90

# Inhaltsverzeichnis

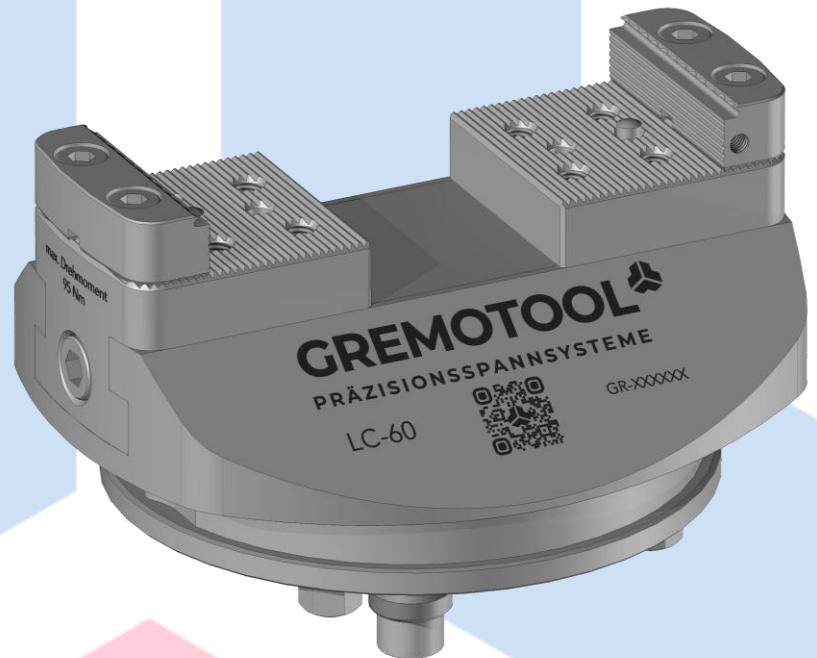
## Gremotool Spannmittel mit Erowa

<b>Inhaltsverzeichnis</b>	<b>2</b>
<b>Produktvorstellung</b>	<b>3</b>
<b>Produktübersicht</b>	<b>10</b>
<b>Variantentabelle</b>	<b>12</b>
Erowa ITS-50	12
Erowa ITS-115	14
Erowa ITS-148	16
Erowa VPC 52 / 96	19
Erowa UPC-320	21
Erowa MTS-225	25
Erowa MTS-398/498	29
<b>Anwendungen</b>	<b>34</b>
Auf Nullpunktspannsystem	34
Auf Gremotool Vorrichtung	35
<b>Zubehör</b>	<b>36</b>
<b>Impressum</b>	<b>44</b>

# Produktvorstellung

## Gremotool Spannmittel mit Erowa

Die automatisierte Fertigung verlangt flexible und genaue Spannmittel. Durch die Nullpunktspannsysteme der Firma Erowa wird ein grosser Teil an der Flexibilität bereitgestellt. Verschiedene Spannmittel benötigen eine gemeinsame Schnittstelle, um diese auf die Bedürfnisse des zu spannenden Werkstücks abgestimmt einzusetzen. Die ideale Lösung sind die Spannmittel von Gremotool, welche das Werkstück und das Nullpunktspannsystem präzise verbinden.



# Produktvorstellung

## Vorteile Gremotool mit Erowa

### **Spannkraft**

Die hohen Spannkraften der Gremotool Spannmittel können über das Drehmoment oder über den Druck beeinflusst werden. Dies erlaubt es, Werkstücke aus Kunststoff ohne Verformung und Schmiedeteile ohne Zerstörung des Spannmittels mit sicherem Halt zu spannen.

### **Zentriergenauigkeit**

Der Aufbau aller Gremotool Zentrierspanner gewährleistet dem Anwender eine präzise Zentrierung von +/- 0.02 mm in der Mitte des Spannmittels.

### **Zugänglichkeit**

Die Gremotool Spannmittel sind für verschiedene Einsatzszenarien geeignet. Die Zugänglichkeit für die Bearbeitungsmaschine ist dabei ein zentrales Element, um die bestmögliche Bearbeitungsstrategie zu ermöglichen. Dabei können diese direkt auf das Nullpunktspannsystem, auf Paletten oder auf Türmen eingesetzt werden.

### **Kompakt**

Die kompakten Kraftpakete passen in jede Maschine und garantieren einen festen Halt des Werkstücks für die Bearbeitung. Die massive Bauweise mit gleichzeitigem geringem Gewicht, ermöglicht auch ein manuelles Umrüsten.

### **Geschlossen und wartungsarm**

Durch das Design der Zentrierspanner bleiben keine Späne im Spannmittel liegen. Dadurch sind alle Bauteile weniger Verschleiss ausgesetzt, was die Wartung auf ein Minimum reduziert.

### **Kurze Rüstzeiten**

Die Gremotool Spannmittel sind alle mit verschiedenen Anbindungsmöglichkeiten versehen. Es werden keine speziellen Versionen für Standardpaletten benötigt. Um die Spannmittel zu wechseln, werden Präzisionsstifte und Schrauben gelöst und wieder angezogen.

### **Grosses Backensortiment**

Auf allen Gremotool Zentrierspanner sind die Backen untereinander austauschbar. Von Grippbacken bis zu weichen Backen aus Aluminium, bleiben keine Wünsche für die Anforderungen an die Werkstücke offen.

### **Automatisierbarkeit**

Werden spezielle Anforderungen der Automation an die Spannmittel gestellt, so sind die Gremotool Spannmittel ideal. Die Spannmittel können mit diversen Schnittstellen versehen werden, auch direkt im Spannmittel integriert. Dadurch kann der Bearbeitungsraum der Maschine noch optimaler ausgenutzt werden.

### **Kurze Lieferzeiten**

Die kurzen Lieferzeiten von Backen ermöglicht es Ihnen, schnell und flexibel mit dem Gremotool-Backensortiment zu arbeiten.

### **Sofort einsatzbereit**

Zu jedem Spannmittel wird ein Paar Grippbacken ohne Mehrkosten mitgeliefert, somit spannen Sie Rohteile ohne weitere Kosten.

# Produktvorstellung

PMC-50 mit Erowa ITS-148

pneumatisch /  
hydraulisch

## Gremotool Backensystem

- + zwischen Baureihen austauschbar
- + schneller Backenwechsel
- + überhängende Backen möglich

## Geschlossenes Design mit Ventil

- + idealer Spänefluss
- + 3-fache Spannsicherheit
- + verstellbare Spannkraft mit Ventil



## Zentriergenauigkeit +/-0.01mm

- + Genauigkeit für Mehrachsenbearbeitung
- + hohe Wiederholgenauigkeit
- + reduziert Vibrationen am Werkstück

## Mit Erowa Paletten kombinierbar

- + für Automation ausgelegt
- + tief für grösseres Werkstück in Maschine
- + RFID-Chip montierbar

# Produktvorstellung

2x SC-74 mit Erowa UPC-320

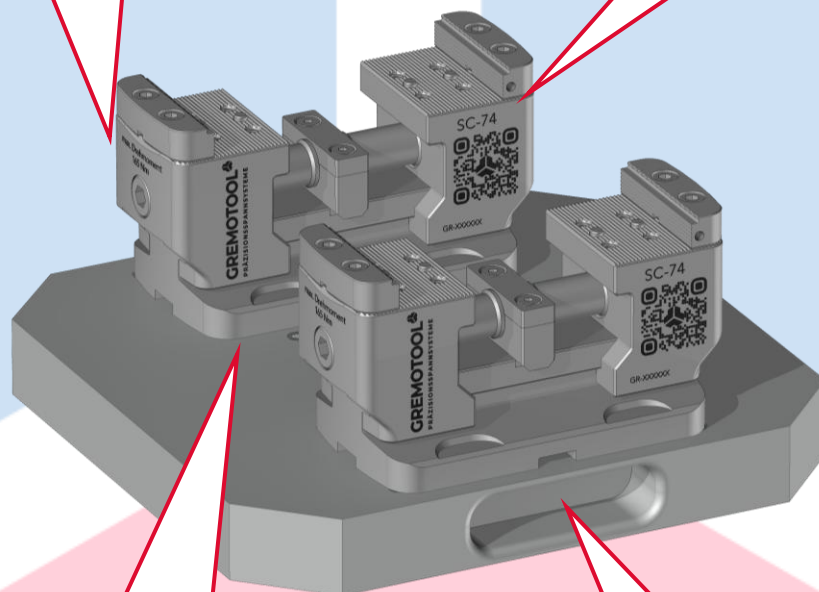
mechanisch

## Gremotool Backensystem

- + zwischen Baureihen austauschbar
- + schneller Backenwechsel
- + überhängende Backen möglich

## Hohes Design

- + idealer Spänefluss
- + optimale Zugänglichkeit
- + idealisierte Spannkraft



## Zentriergenauigkeit +/-0.01mm

- + Genauigkeit für Mehrachsenbearbeitung
- + hohe Wiederholgenauigkeit
- + reduziert Vibrationen am Werkstück

## Mit Erowa Paletten kombinierbar

- + z.B. auf Erowa UPC-320
- + Mittig, Links, Rechts, Links & Rechts
- + schnelle, präzise Montage von unten

# Produktvorstellung

VC-74 Spannmodule mit Erowa MTS-498

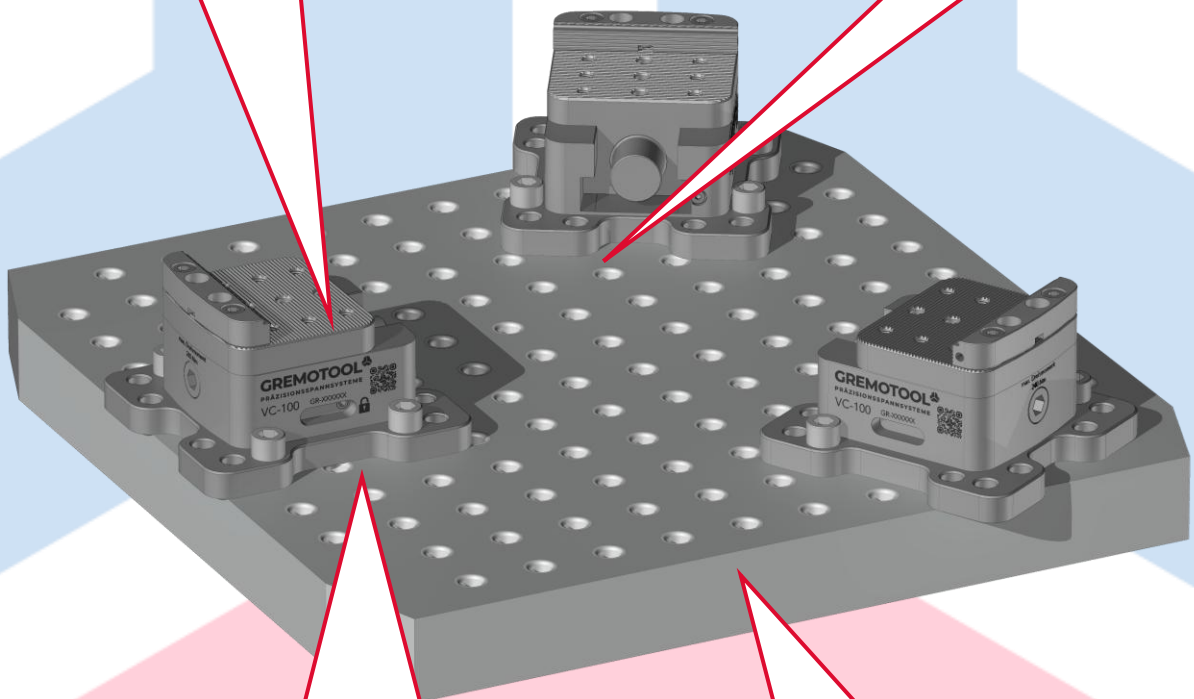
mechanisch

## Gremotool Backensystem

- + zwischen Baureihen austauschbar
- + schneller Backenwechsel
- + überhängende Backen möglich

## Geschlossenes Design

- + Idealer Spänefluss
- + optimale Zugänglichkeit
- + idealisierte Spannkraft



## Modulbauweise

- + Module können einzeln positioniert werden
- + für 40mm und 50mm Lochraster
- + um 30° gedreht montierbar für runde Werkstücke

## Mit Erowa Paletten kombinierbar

- + für Automation ausgelegt
- + tief für grösseres Werkstück in Maschine
- + RFID-Chip montierbar

# Produktvorstellung

LC-74 integriert mit Erowa ITS-148

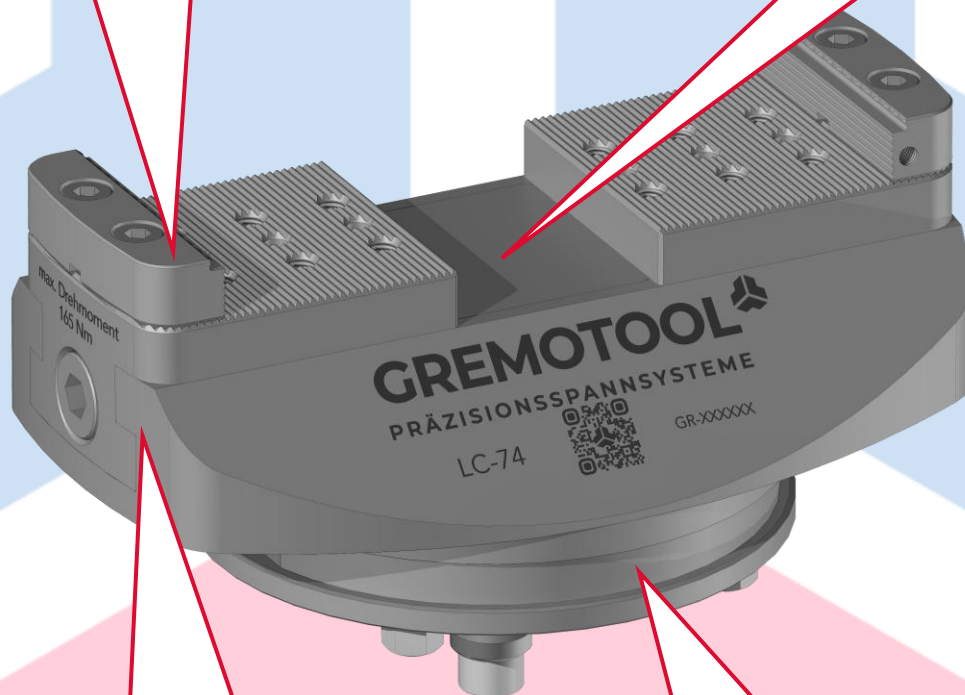
mechanisch

## Gremotool Backensystem

- + zwischen Baureihen austauschbar
- + schneller Backenwechsel
- + überhängende Backen möglich

## Geschlossenes Design

- + Idealer Spänefluss
- + optimale Zugänglichkeit
- + idealisierte Spannkraft



## Zentriergenauigkeit +/-0.01mm

- + Genauigkeit für Mehrachsenbearbeitung
- + hohe Wiederholgenauigkeit
- + reduziert Vibrationen am Werkstück

## Integrierte Palette für ITS-148

- + für Automation ausgelegt
- + tief für grösseres Werkstück in Maschine
- + RFID-Chip montierbar

# Produktvorstellung

RC-38 mit Erowa MTS-398

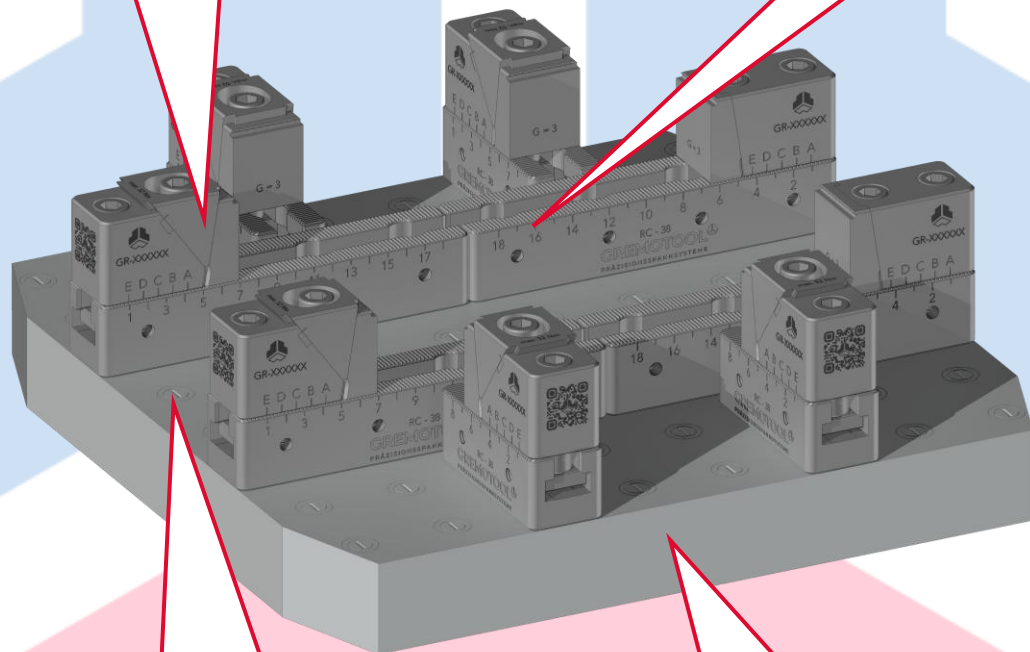
mechanisch

## Gremotool Schnellwechselsystem

- + Backen schnell austauschbar
- + verschiedene Backentypen
- + mit Niederzugeffekt

## Modulares Design

- + Verschiedene Module
- + optimale Zugänglichkeit
- + idealisierte Spannkraft



## Genauigkeit +/-0.01mm

- + Genauigkeit für Mehrachsenbearbeitung
- + hohe Wiederholgenauigkeit
- + reduziert Vibrationen am Werkstück

## Mit Erowa Paletten kombinierbar

- + für Automation ausgelegt
- + tief für grösseres Werkstück in Maschine
- + RFID-Chip montierbar



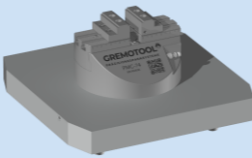
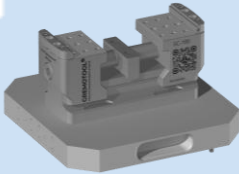
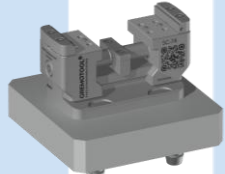
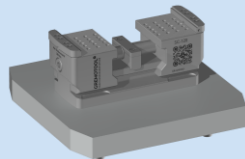
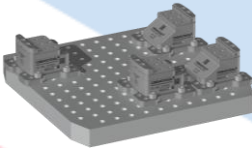



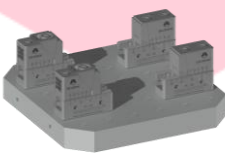
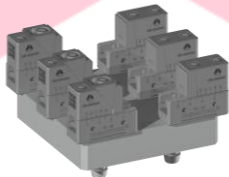
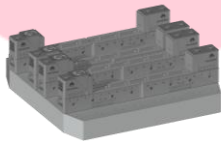
# Produktübersicht

Gremotool Spannmittel mit Erowa

	ITS-50	ITS-115	ITS-148	VPC 52 / 96
<b>PMC / HMC</b> 	-	-	 PMC-50	-
<b>SC</b> 	 SC-34 / 40	 SC-34 / 40 / 50 / 60	 SC-34 / 40 / 50 / 60 / 74	 SC-60 / 74 / 100 / 120
<b>VC</b> 	-	-	-	-
<b>LC</b> 	 LC-34 / 40	 LC-34 / 40 / 50 / 60	 LC-34 / 40 / 50 / 60 / 74	 LC-60 / 74 / 100 / 120 / 150
<b>RC</b> 	-	-	-	-

# Produktübersicht

Gremotool Spannmittel mit Erowa

	UPC-320	MTS-225	MTS-398/200 MTS-398/250 MTS-498/250
<b>PMC / HMC</b> pneumatisch / hydraulisch	 PMC / HMC-50 / 60 / 60l / 74	 PMC / HMC-60 / 60l / 74	 PMC / HMC-50 / 60 / 60l / 74 / 100 / 120
<b>SC</b> mechanisch	 SC-34 / 40 / 50 / 60 / 74 / 100 / 120	 SC-34 / 40 / 50 / 60 / 74 / 100	 SC-34 / 40 / 50 / 60 / 74 / 100 / 120
<b>VC</b> mechanisch	-	-	 VC-60 / 74 / 100 / 120 / 150
<b>LC</b> mechanisch	 LC-34 / 40 / 50 / 60 / 74 / 100 / 120	 LC-34 / 40 / 50 / 60 / 74 / 100	 LC-34 / 40 / 50 / 60 / 74 / 100 / 120 / 150
<b>RC</b> mechanisch	 RC-38	 RC-38	 RC-38

mechanisch

# Variantentabelle

## Erowa ITS-50 mit SC

Die SC-Reihe kann ohne Modifikationen auf die ITS-50-Paletten von Erowa montiert werden.

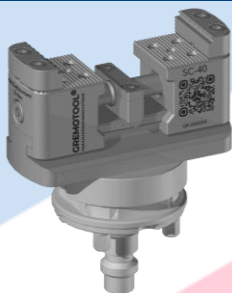
Die Höhe der SC-Baureihe ermöglicht eine optimale Zugänglichkeit für die 5-Achsen-Bearbeitung von Werkstücken.

Das grosse Backensortiment bietet zudem für jeden Anwendungsfall geeignete Backen.

Für die genauen Daten der SC-Baureihe, bitten wir Sie uns direkt oder den SC-Katalog zu konsultieren.



**SC-34 mit Erowa ITS-50 Palette**



**SC-40 mit Erowa ITS-50 Palette**

Weitere Varianten können direkt bei Gremotool angefragt werden.

Die abgebildeten Produkte und Kombinationen sind Beispiele.  
Die Rechte der jeweiligen Produkte sind Eigentum von Erowa und/oder Gremotool.

# Variantentabelle

Erowa ITS-50 mit LC

mechanisch

Die LC-Reihe kann ohne Modifikationen auf die ITS-50-Paletten von Erowa montiert werden.

Durch das geschlossene Design der LC-Reihe, bleiben keine Späne auf dem Spannmittel liegen.

Das grosse Backensortiment bietet zudem für jeden Anwendungsfall geeignete Backen.

Für die genauen Daten der LC-Baureihe, bitten wir Sie uns direkt oder den LC-Katalog zu konsultieren.



**LC-34 mit Erowa ITS-50 Palette**



**LC-40 mit Erowa ITS-50 Palette**

Weitere Varianten können direkt bei Gremotool angefragt werden.

Die abgebildeten Produkte und Kombinationen sind Beispiele.  
Die Rechte der jeweiligen Produkte sind Eigentum von Erowa und/oder Gremotool.

mechanisch

# Variantentabelle

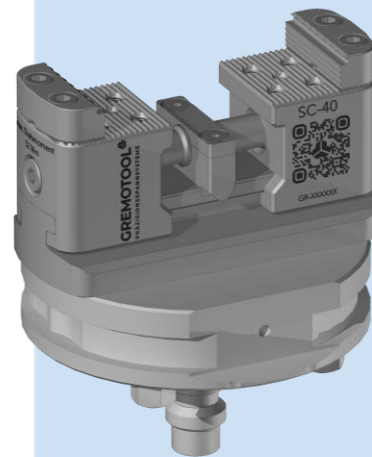
## Erowa ITS-115 mit SC

Die SC-Reihe kann ohne Modifikationen auf die ITS-115-Paletten von Erowa montiert werden.

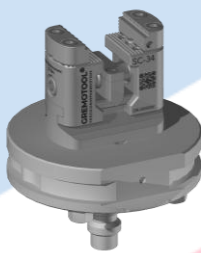
Die Höhe der SC-Baureihe ermöglicht eine optimale Zugänglichkeit für die 5-Achsen-Bearbeitung von Werkstücken.

Das grosse Backensortiment bietet zudem für jeden Anwendungsfall geeignete Backen.

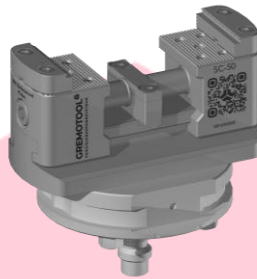
Für die genauen Daten der SC-Baureihe, bitten wir Sie uns direkt oder den SC-Katalog zu konsultieren.



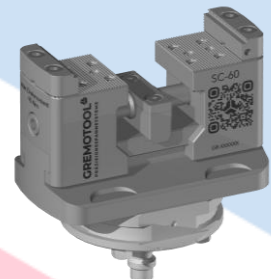
**SC-40 mit Erowa ITS-115 Palette**



**SC-34 mit Erowa ITS-115-Palette**



**SC-50 mit Erowa ITS-115-Palette**



**SC-60 mit Erowa ITS-115-Palette**

Weitere Varianten können direkt bei Gremotool angefragt werden.

Die abgebildeten Produkte und Kombinationen sind Beispiele.  
Die Rechte der jeweiligen Produkte sind Eigentum von Erowa und/oder Gremotool.

# Variantentabelle

Erowa ITS-115 mit LC

mechanisch

Die LC-Reihe kann ohne Modifikationen auf die ITS-115-Paletten von Erowa montiert werden.

Durch das geschlossene Design der LC-Reihe, bleiben keine Späne auf dem Spannmittel liegen.

Das grosse Backensortiment bietet zudem für jeden Anwendungsfall geeignete Backen.

Für die genauen Daten der LC-Baureihe, bitten wir Sie uns direkt oder den LC-Katalog zu konsultieren.



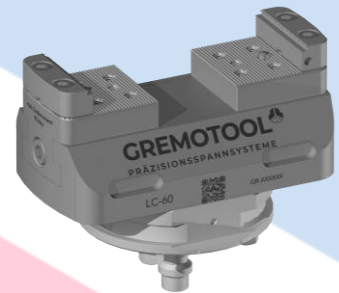
**LC-40 mit Erowa ITS-115 Palette**



**LC-34 mit Erowa ITS-115-Palette**



**LC-50 mit Erowa ITS-115-Palette**



**LC-60 mit Erowa ITS-115-Palette**

Weitere Varianten können direkt bei Gremotool angefragt werden.

Die abgebildeten Produkte und Kombinationen sind Beispiele.  
Die Rechte der jeweiligen Produkte sind Eigentum von Erowa und/oder Gremotool.

# Variantentabelle

Erowa ITS-148 mit PMC

pneumatisch

Der PMC-50 ist für die ITS-148-Palette von Erowa ausgelegt.

Mit Pneumatik wird dieser von unten durch die Palette versorgt.

Mit dem Reduzierventil kann die Spannkraft individuell auf das Werkstück angepasst werden.

Das grosse Backensortiment bietet zudem für jeden Anwendungsfall geeignete Backen.

Für die genauen Daten der PMC-Baureihe, bitten wir Sie uns direkt oder den PMC-Katalog zu konsultieren.



PMC-50 mit Erowa ITS-148 Palette

Weitere Varianten können direkt bei Gremotool angefragt werden.

Die abgebildeten Produkte und Kombinationen sind Beispiele.  
Die Rechte der jeweiligen Produkte sind Eigentum von Erowa und/oder Gremotool.

# Variantentabelle

Erowa ITS-148 mit SC

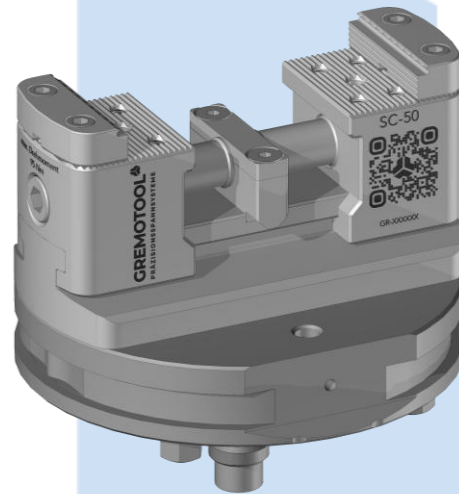
mechanisch

Die SC-Reihe kann ohne Modifikationen auf die ITS-148-Paletten von Erowa montiert werden.

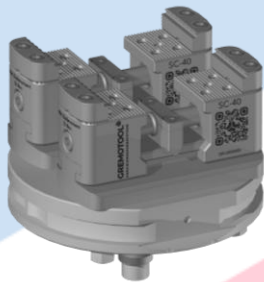
Die Höhe der SC-Baureihe ermöglicht eine optimale Zugänglichkeit für die 5-Achsen-Bearbeitung von Werkstücken.

Das grosse Backensortiment bietet zudem für jeden Anwendungsfall geeignete Backen.

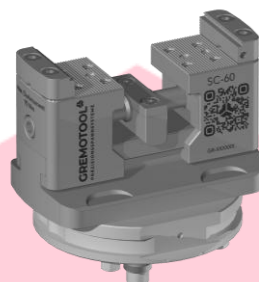
Für die genauen Daten der SC-Baureihe, bitten wir Sie uns direkt oder den SC-Katalog zu konsultieren.



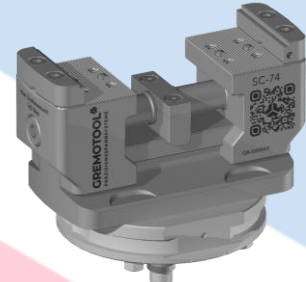
**SC-50 mit Erowa ITS-148 Palette**



**2x SC-40 mit Erowa  
ITS-148-Palette**



**SC-60 mit Erowa  
ITS-148 Palette**



**SC-74 mit Erowa  
ITS-148 Palette**

Weitere Varianten können direkt bei Gremotool angefragt werden.

Die abgebildeten Produkte und Kombinationen sind Beispiele.  
Die Rechte der jeweiligen Produkte sind Eigentum von Erowa und/oder Gremotool.

# Variantentabelle

Erowa ITS-148 mit LC

mechanisch

Die LC-Reihe kann ohne Modifikationen auf die ITS-148-Paletten von Erowa montiert werden.

Durch das geschlossene Design der LC-Reihe, bleiben keine Späne auf dem Spannmittel liegen.

Das grosse Backensortiment bietet zudem für jeden Anwendungsfall geeignete Backen.

Für die genauen Daten der LC-Baureihe, bitten wir Sie uns direkt oder den LC-Katalog zu konsultieren.



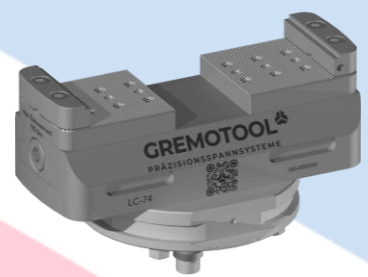
**LC-50 mit Erowa ITS-148 Palette**



**2x LC-40 mit Erowa ITS-148-Palette**



**LC-60 mit Erowa ITS-148 Palette**



**LC-74 mit Erowa ITS-148 Palette**

Weitere Varianten können direkt bei Gremotool angefragt werden.

Die abgebildeten Produkte und Kombinationen sind Beispiele.  
Die Rechte der jeweiligen Produkte sind Eigentum von Erowa und/oder Gremotool.

Variantentabelle

## Erowa VPC 52 / 96 mit SC

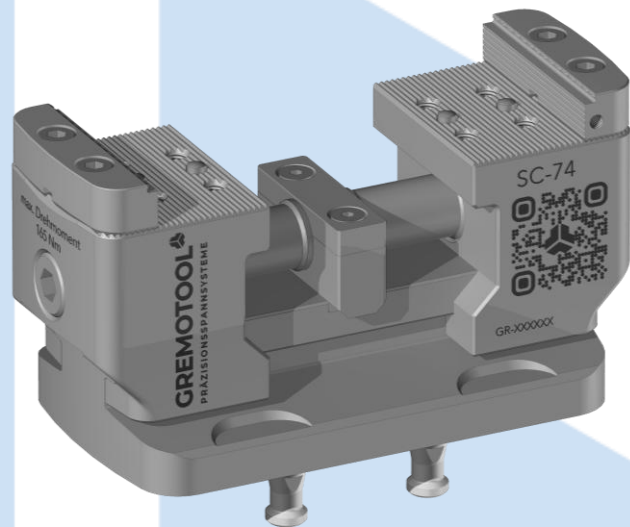
mechanisch

An die SC-Reihe können ohne Modifikationen, die VPC 52 / 96-Spannzapfen von Erowa montiert werden.

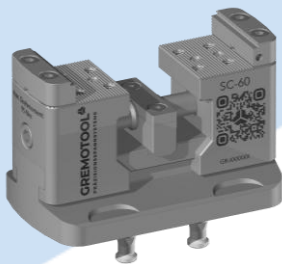
Die Höhe der SC-Baureihe ermöglicht eine optimale Zugänglichkeit für die 5-Achsen-Bearbeitung von Werkstücken.

Das grosse Backensortiment bietet zudem für jeden Anwendungsfall geeignete Backen.

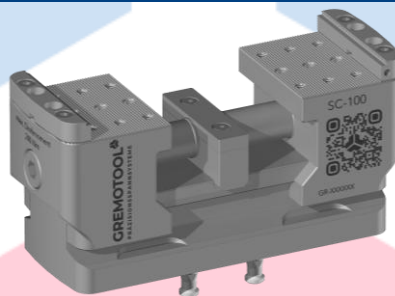
Für die genauen Daten der SC-Baureihe, bitten wir Sie uns direkt oder den SC-Katalog zu konsultieren.



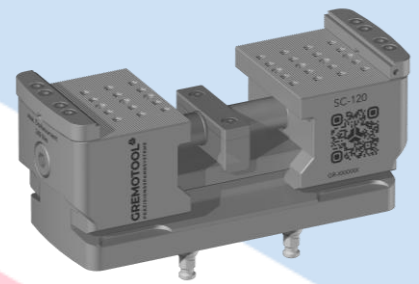
**SC-74 mit Erowa VPC 52 Spannzapfen**



**SC-60 mit Erowa  
VPC 52 Spannzapfen**



**SC-100 mit Erowa  
VPC 52 Spannzapfen**



**SC-120 mit Erowa  
VPC 96 Spannzapfen**

Weitere Varianten können direkt bei Gremotool angefragt werden.

# Variantentabelle

Erowa VPC 52 / 96 mit LC

mechanisch

An die LC-Reihe können ohne Modifikationen auf die VPC 52 / 96 Spannzapfen von Erowa montiert werden.

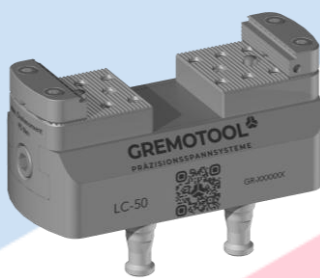
Durch das geschlossene Design der LC-Reihe, bleiben keine Späne auf dem Spannmittel liegen.

Das grosse Backensortiment bietet zudem für jeden Anwendungsfall geeignete Backen.

Für die genauen Daten der LC-Baureihe, bitten wir Sie uns direkt oder den LC-Katalog zu konsultieren.



**LC-74 mit Erowa VPC 52 Spannzapfen**



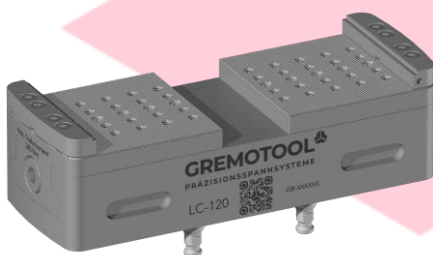
**LC-50 mit Erowa VPC 52 Spannzapfen**



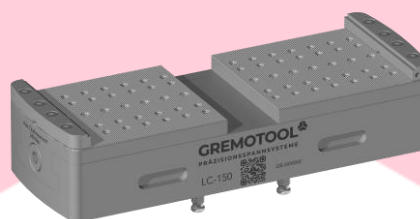
**LC-60 mit Erowa VPC 52 Spannzapfen**



**LC-100 mit Erowa VPC 52 Spannzapfen**



**LC-120 mit Erowa VPC 96 Spannzapfen**



**LC-150 mit Erowa VPC 96 Spannzapfen**

Weitere Varianten können direkt bei Gremotool angefragt werden.

Die abgebildeten Produkte und Kombinationen sind Beispiele.  
Die Rechte der jeweiligen Produkte sind Eigentum von Erowa und/oder Gremotool.

# Variantentabelle

Erowa UPC-320 mit PMC/HMC

pneumatisch /  
hydraulisch

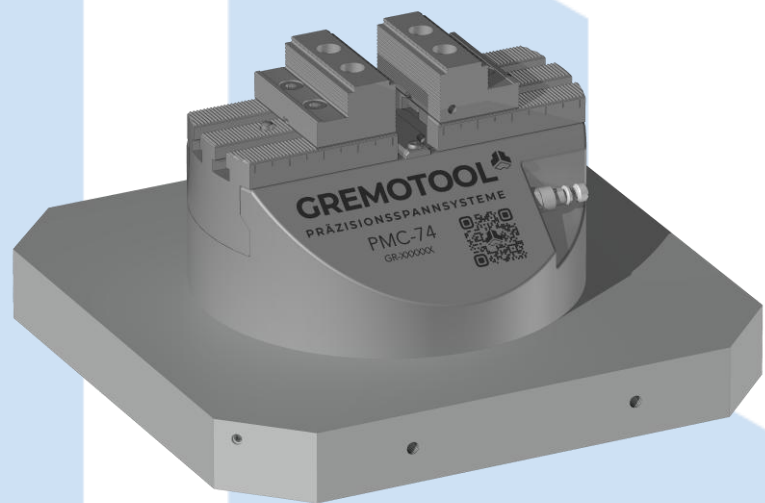
Die PMC/HMC-Baureihe ist für die UPC-320-Palette von Erowa ausgelegt.

Mit Pneumatik oder Hydraulik wird dieser von unten durch die Palette versorgt.

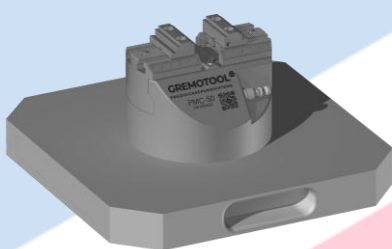
Mit dem Reduzierventil kann beim PMC die Spannkraft individuell auf das Werkstück angepasst werden.

Das grosse Backensortiment bietet zudem für jeden Anwendungsfall geeignete Backen.

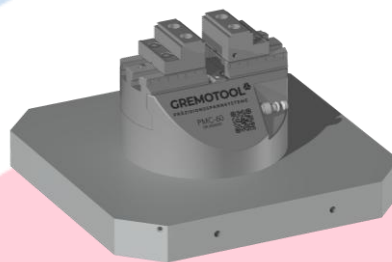
Für die genauen Daten der PMC-Baureihe, bitten wir Sie uns direkt oder den PMC-Katalog zu konsultieren.



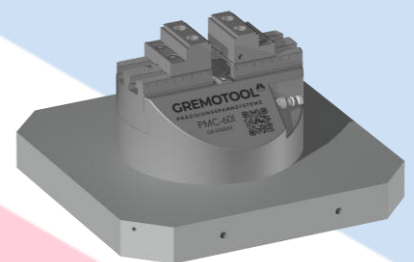
**PMC-74 mit Erowa UPC-320 Palette**



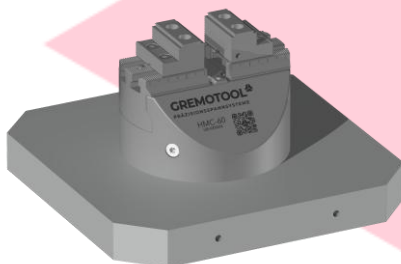
**PMC-50 mit Erowa  
UPC-320 Palette**



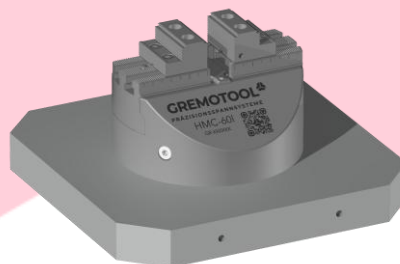
**PMC-60 mit Erowa  
UPC-320 Palette**



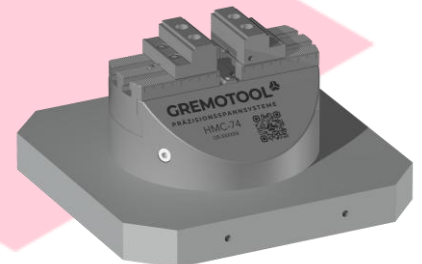
**PMC-60I mit Erowa  
UPC-320 Palette**



**HMC-60 mit Erowa  
UPC-320 Palette**



**HMC-60I mit Erowa  
UPC-320 Palette**



**HMC-74 mit Erowa  
UPC-320 Palette**

Weitere Varianten können direkt bei Gremotool angefragt werden.

Die abgebildeten Produkte und Kombinationen sind Beispiele.  
Die Rechte der jeweiligen Produkte sind Eigentum von Erowa und/oder Gremotool.

mechanisch

# Variantentabelle

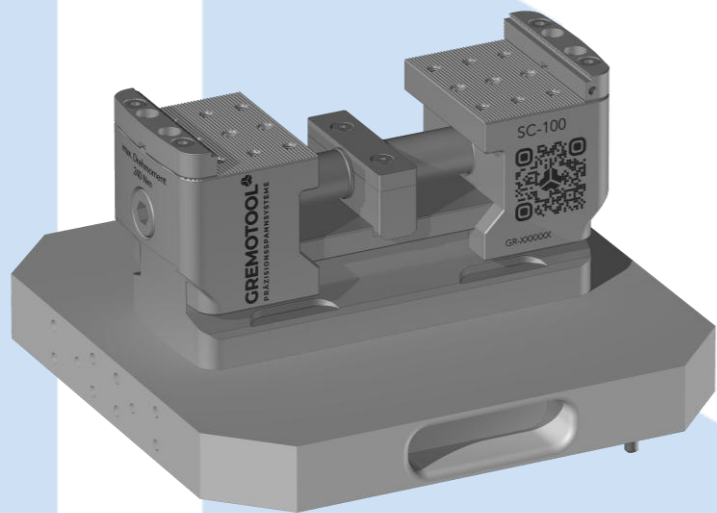
Erowa UPC-320 mit SC

Die SC-Reihe kann ohne Modifikationen auf die UPC-320-Paletten von Erowa montiert werden.

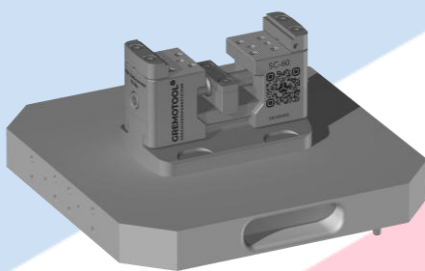
Die Höhe der SC-Baureihe ermöglicht eine optimale Zugänglichkeit für die 5-Achsen-Bearbeitung von Werkstücken.

Das grosse Backensortiment bietet zudem für jeden Anwendungsfall geeignete Backen.

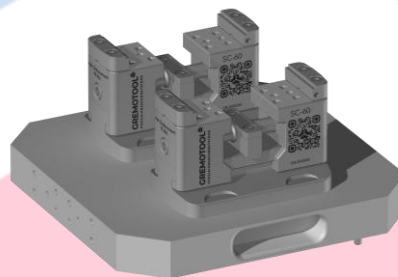
Für die genauen Daten der SC-Baureihe, bitten wir Sie uns direkt oder den SC-Katalog zu konsultieren.



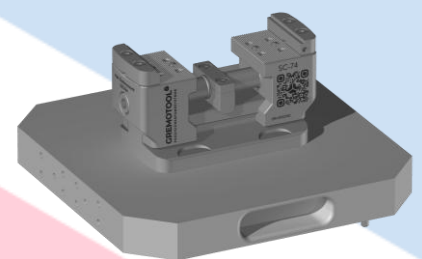
**SC-100 mit Erowa UPC-320 Palette**



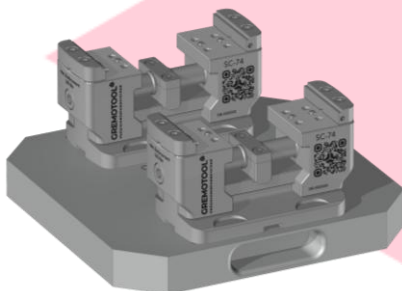
**SC-60 mit Erowa  
UPC-320 Palette**



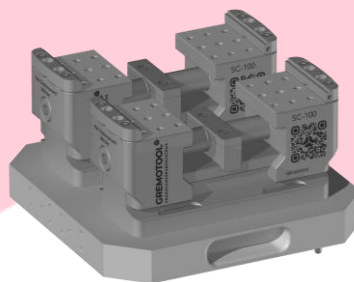
**2xSC-60 mit Erowa  
UPC-320 Palette**



**SC-74 mit Erowa  
UPC-320 Palette**



**2x SC-74 mit Erowa  
UPC-320 Palette**



**2x SC-100 mit Erowa  
UPC-320 Palette**

Weitere Varianten können direkt bei Gremotool angefragt werden.

Die abgebildeten Produkte und Kombinationen sind Beispiele.  
Die Rechte der jeweiligen Produkte sind Eigentum von Erowa und/oder Gremotool.

# Variantentabelle

Erowa UPC-320 mit LC

mechanisch

Die LC-Reihe kann ohne Modifikationen auf die UPC-320-Paletten von Erowa montiert werden.

Durch das geschlossene Design der LC-Reihe, bleiben keine Späne auf dem Spannmittel liegen.

Das grosse Backensortiment bietet zudem für jeden Anwendungsfall geeignete Backen.

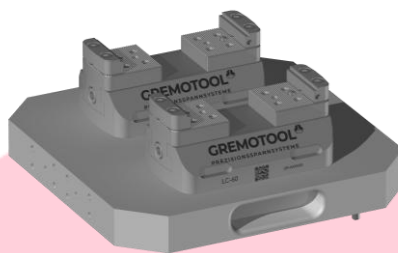
Für die genauen Daten der LC-Baureihe, bitten wir Sie uns direkt oder den LC-Katalog zu konsultieren.



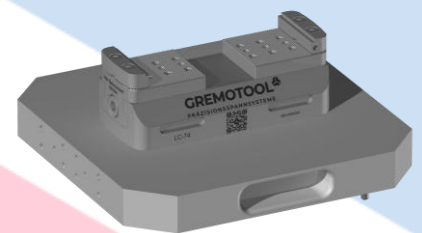
**LC-100 mit Erowa UPC 320 Palette**



**LC-60 mit Erowa  
UPC-320 Palette**



**2x LC-60 mit Erowa  
UPC-320 Palette**



**LC-74 mit Erowa  
UPC-320 Palette**



**2x LC-74 mit Erowa  
UPC-320 Palette**



**2x LC-100 mit Erowa  
UPC-320 Palette**



**2x LC-120 mit Erowa  
UPC-320 Palette**

Weitere Varianten können direkt bei Gremotool angefragt werden.

Die abgebildeten Produkte und Kombinationen sind Beispiele.  
Die Rechte der jeweiligen Produkte sind Eigentum von Erowa und/oder Gremotool.

mechanisch

# Variantentabelle

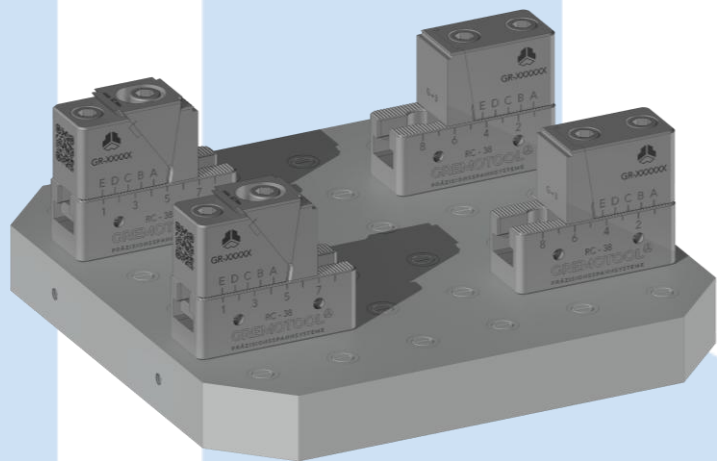
Erowa UPC-320 mit RC

Die RC-Reihe kann ohne Modifikationen auf die Lochrasterplatten, sowie auf den Paletten von Erowa montiert werden.

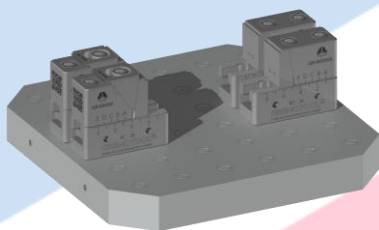
Durch das modulare Design der RC-Reihe sind verschiedene Aufspannungssituationen für die Werkstücke möglich.

Das Schnellwechsel-Backensystem bietet eine Niederzugfunktion, sowie für jede Werkstückgeometrie die passende Backe.

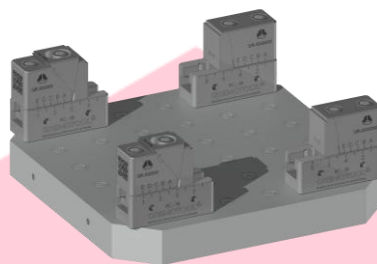
Für die genauen Daten der RC-Baureihe, bitten wir Sie uns direkt oder den RC-Katalog zu konsultieren.



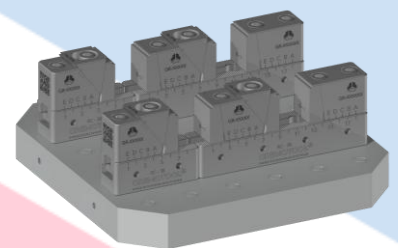
**2x RC-38 mit Erowa UPC-320 Palette**



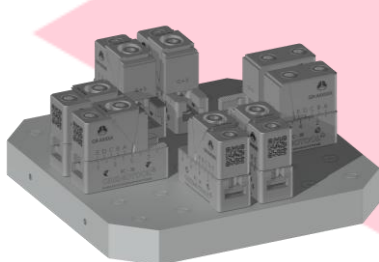
**2x RC-38 mit Erowa  
UPC-320 Palette**



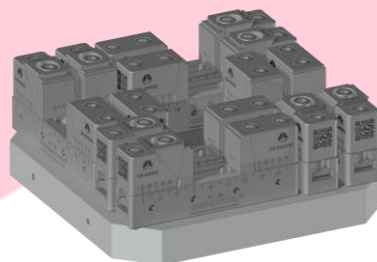
**2x RC-38 mit Erowa  
UPC-320 Palette**



**4x RC-38 mit Erowa  
UPC-320 Palette**



**6x RC-38 mit Erowa  
UPC-320 Palette**



**8x RC-38 mit Erowa  
UPC-320 Palette**

Weitere Varianten können direkt bei Gremotool angefragt werden.

Die abgebildeten Produkte und Kombinationen sind Beispiele.  
Die Rechte der jeweiligen Produkte sind Eigentum von Erowa und/oder Gremotool.

# Variantentabelle

Erowa MTS-225 mit PMC/HMC

pneumatisch /  
hydraulisch

Die PMC/HMC-Baureihe ist für die MTS-225-Palette von Erowa ausgelegt.

Mit Pneumatik oder Hydraulik wird dieser von unten durch die Palette versorgt.

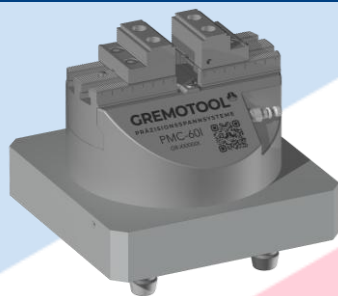
Mit dem Reduzierventil kann beim PMC die Spannkraft individuell auf das Werkstück angepasst werden.

Das grosse Backensortiment bietet zudem für jeden Anwendungsfall geeignete Backen.

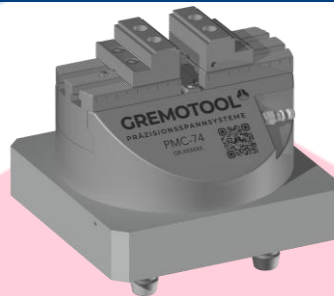
Für die genauen Daten der PMC-Baureihe, bitten wir Sie uns direkt oder den PMC-Katalog zu konsultieren.



**PMC-60 mit Erowa MTS-225 Palette**



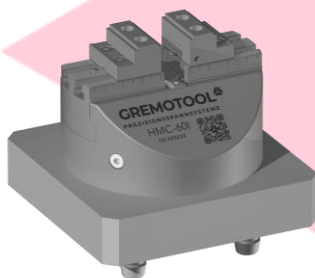
**PMC-60I mit Erowa  
MTS-225 Palette**



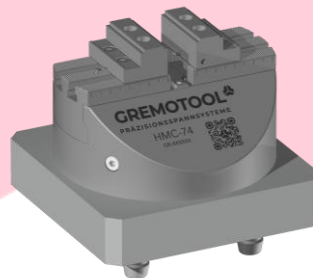
**PMC-74 mit Erowa  
MTS-225 Palette**



**HMC-60 mit Erowa  
MTS-225 Palette**



**HMC-60I mit Erowa  
MTS-225 Palette**



**HMC-74 mit Erowa  
MTS-225 Palette**

Weitere Varianten können direkt bei Gremotool angefragt werden.

Die abgebildeten Produkte und Kombinationen sind Beispiele.  
Die Rechte der jeweiligen Produkte sind Eigentum von Erowa und/oder Gremotool.

mechanisch

# Variantentabelle

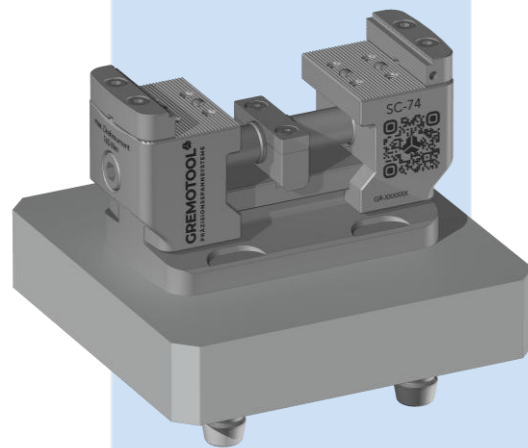
Erowa MTS-225 mit SC

Die SC-Reihe kann ohne Modifikationen auf die MTS-225-Paletten von Erowa montiert werden.

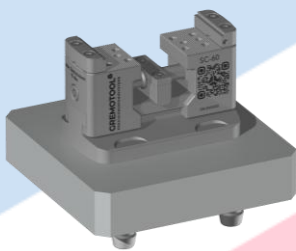
Die Höhe der SC-Baureihe ermöglicht eine optimale Zugänglichkeit für die 5-Achsen-Bearbeitung von Werkstücken.

Das grosse Backensortiment bietet zudem für jeden Anwendungsfall geeignete Backen.

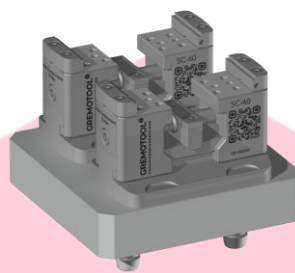
Für die genauen Daten der SC-Baureihe, bitten wir Sie uns direkt oder den SC-Katalog zu konsultieren.



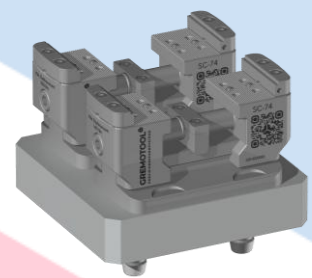
**SC-74 mit Erowa MTS-225 Palette**



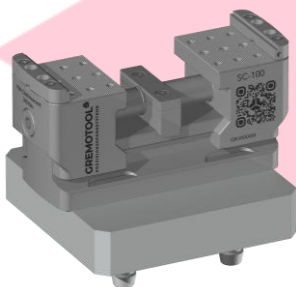
**SC-60 mit Erowa MTS-225 Palette**



**2x SC-60 mit Erowa MTS-225 Palette**



**2x SC-74 mit Erowa MTS-225 Palette**



**SC-100 mit Erowa MTS-225 Palette**

Weitere Varianten können direkt bei Gremotool angefragt werden.

Die abgebildeten Produkte und Kombinationen sind Beispiele.  
Die Rechte der jeweiligen Produkte sind Eigentum von Erowa und/oder Gremotool.

mechanisch

# Variantentabelle

Erowa MTS-225 mit LC

Die LC-Reihe kann ohne Modifikationen auf die MTS-225-Paletten von Erowa montiert werden.

Durch das geschlossene Design der LC-Reihe, bleiben keine Späne auf dem Spannmittel liegen.

Das grosse Backensortiment bietet zudem für jeden Anwendungsfall geeignete Backen.

Für die genauen Daten der LC-Baureihe, bitten wir Sie uns direkt oder den LC-Katalog zu konsultieren.



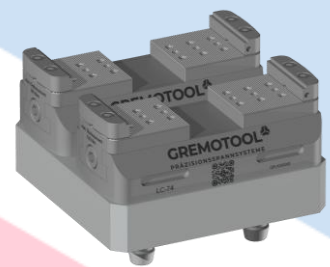
**LC-74 mit Erowa MTS-225 Palette**



**LC-60 mit Erowa MTS-225 Palette**



**2x LC-60 mit Erowa MTS-225 Palette**



**2x LC-74 mit Erowa MTS-225 Palette**



**LC-100 mit Erowa MTS-225 Palette**

Weitere Varianten können direkt bei Gremotool angefragt werden.

Die abgebildeten Produkte und Kombinationen sind Beispiele.  
Die Rechte der jeweiligen Produkte sind Eigentum von Erowa und/oder Gremotool.

mechanisch

# Variantentabelle

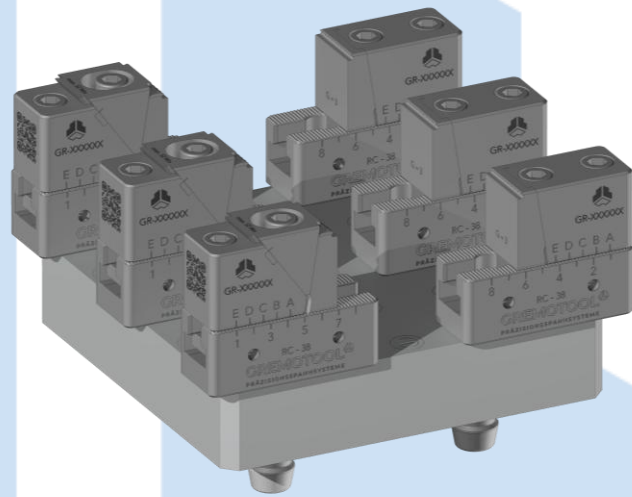
Erowa MTS-225 mit RC

Die RC-Reihe kann ohne Modifikationen auf die Lochrasterplatten, sowie auf den Paletten von Erowa montiert werden.

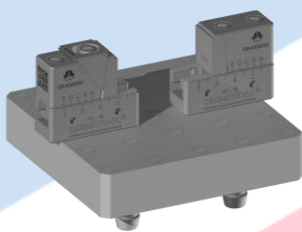
Durch das modulare Design der RC-Reihe sind verschiedene Aufspannungssituationen für die Werkstücke möglich.

Das Schnellwechsel-Backensystem bietet eine Niederzugfunktion, sowie für jede Werkstückgeometrie die passende Backe.

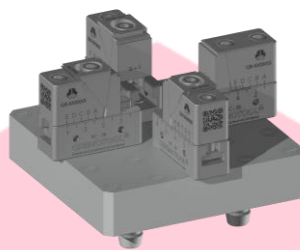
Für die genauen Daten der RC-Baureihe, bitten wir Sie uns direkt oder den RC-Katalog zu konsultieren.



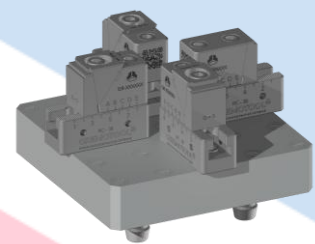
**3x RC-38 mit Erowa MTS-225 Palette**



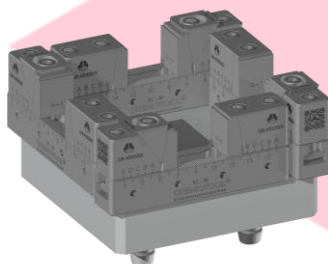
**RC-38 mit Erowa MTS-225 Palette**



**3x RC-38 mit Erowa MTS-225 Palette**



**3x RC-38 mit Erowa MTS-225 Palette**



**4x RC-38 mit Erowa MTS-225 Palette**

Weitere Varianten können direkt bei Gremotool angefragt werden.

Die abgebildeten Produkte und Kombinationen sind Beispiele.  
Die Rechte der jeweiligen Produkte sind Eigentum von Erowa und/oder Gremotool.

# Variantentabelle

Erowa MTS-398/498 mit PMC/HMC

pneumatisch /  
hydraulisch

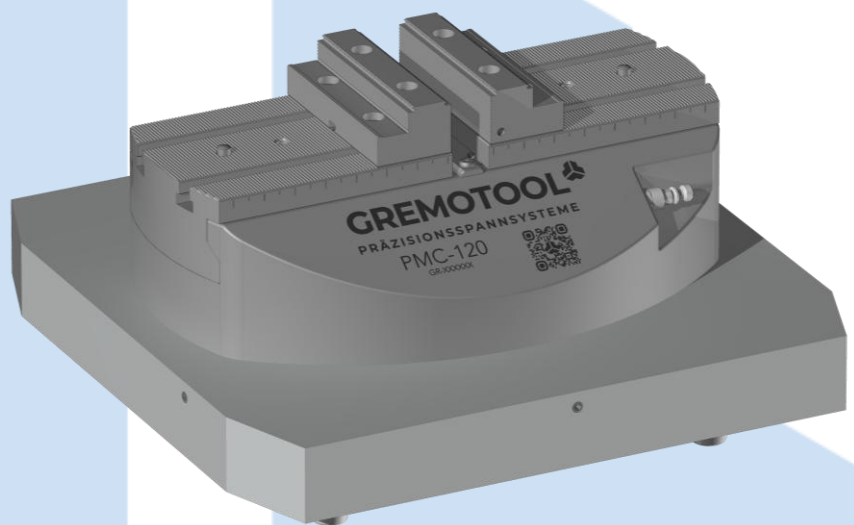
Die PMC/HMC-Baureihe ist für die MTS-398/498-Palette von Erowa ausgelegt.

Mit Pneumatik oder Hydraulik wird dieser von unten durch die Palette versorgt.

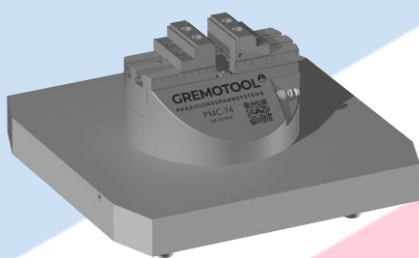
Mit dem Reduzierventil kann beim PMC die Spannkraft individuell auf das Werkstück angepasst werden.

Das grosse Backensortiment bietet zudem für jeden Anwendungsfall geeignete Backen.

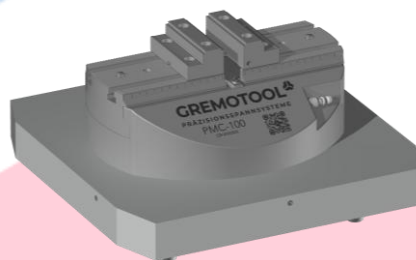
Für die genauen Daten der PMC-Baureihe, bitten wir Sie uns direkt oder den PMC-Katalog zu konsultieren.



**PMC-120 mit Erowa MTS-398 Palette**



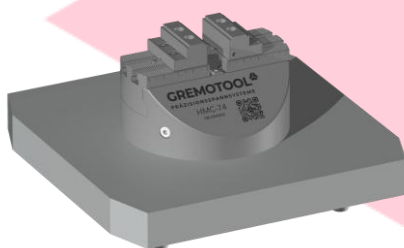
**PMC-74 mit Erowa  
MTS-398 Palette**



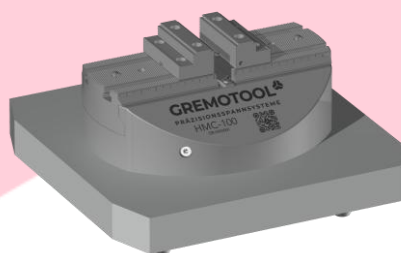
**PMC-100 mit Erowa  
MTS-398 Palette**



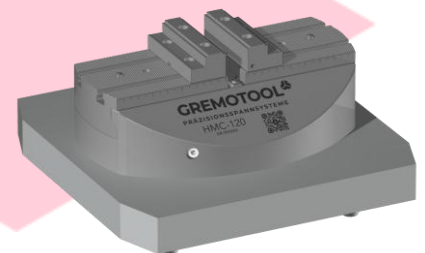
**2x PMC-100 mit Erowa  
MTS-498 Palette**



**HMC-74 mit Erowa  
MTS-398 Palette**



**HMC-100 mit Erowa  
MTS-398 Palette**



**HMC-120 mit Erowa  
MTS-398 Palette**

Weitere Varianten können direkt bei Gremotool angefragt werden.

Die abgebildeten Produkte und Kombinationen sind Beispiele.  
Die Rechte der jeweiligen Produkte sind Eigentum von Erowa und/oder Gremotool.

mechanisch

# Variantentabelle

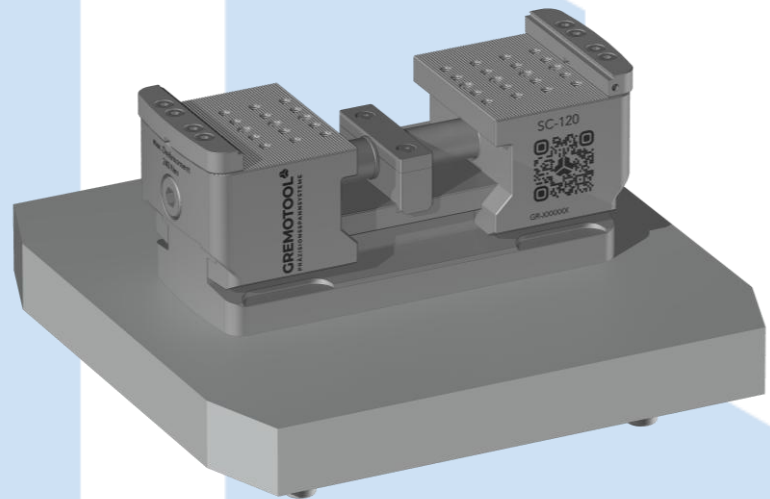
Erowa MTS-398/498 mit SC

Die SC-Reihe kann ohne Modifikationen auf die MTS-398/498-Paletten von Erowa montiert werden.

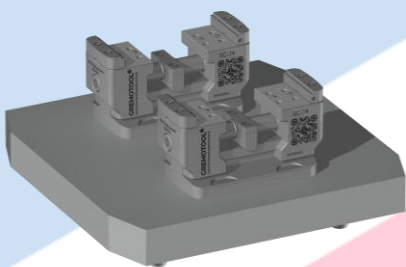
Die Höhe der SC-Baureihe ermöglicht eine optimale Zugänglichkeit für die 5-Achsen-Bearbeitung von Werkstücken.

Das grosse Backensortiment bietet zudem für jeden Anwendungsfall geeignete Backen.

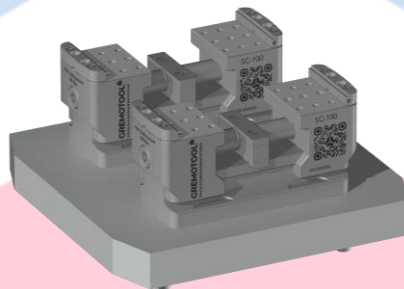
Für die genauen Daten der SC-Baureihe, bitten wir Sie uns direkt oder den SC-Katalog zu konsultieren.



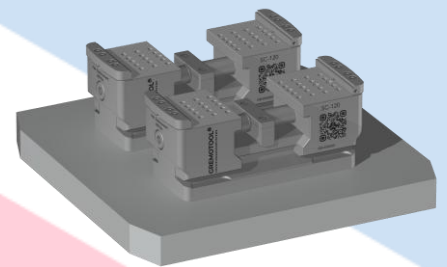
**SC-120 mit Erowa MTS-398 Palette**



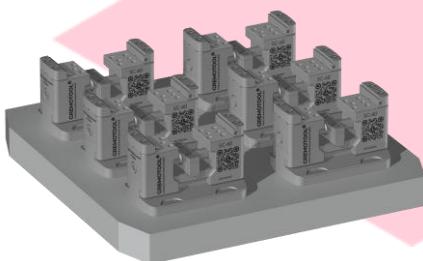
**2x SC-74 mit Erowa  
MTS-398 Palette**



**2x SC-100 mit Erowa  
MTS-398 Palette**



**2x SC-120 mit Erowa  
MTS-498 Palette**



**6x SC-60 mit Erowa  
MTS-498 Palette**

Weitere Varianten können direkt bei Gremotool angefragt werden.

Die abgebildeten Produkte und Kombinationen sind Beispiele.  
Die Rechte der jeweiligen Produkte sind Eigentum von Erowa und/oder Gremotool.

mechanisch

# Variantentabelle

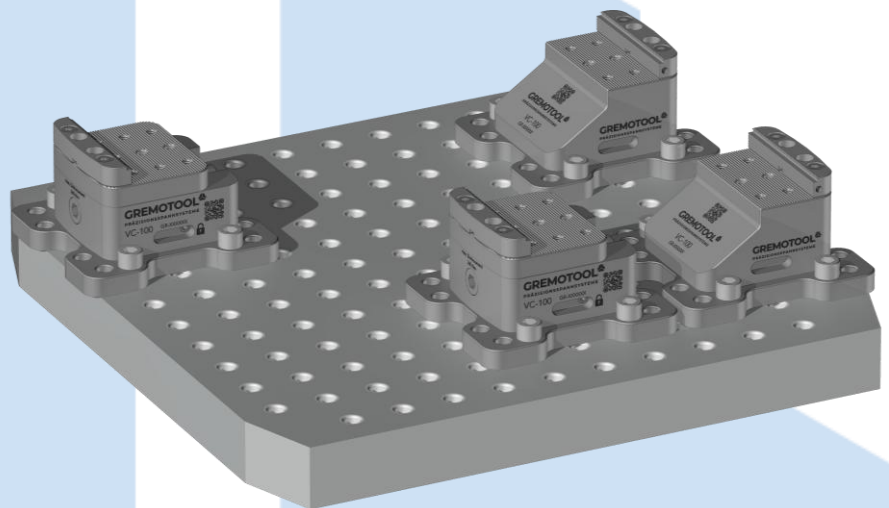
Erowa MTS-398/498 mit VC

Die VC-Reihe kann ohne Modifikationen auf die Lochrasterplatten, sowie auf der MTS-398/498-Palette von Erowa montiert werden.

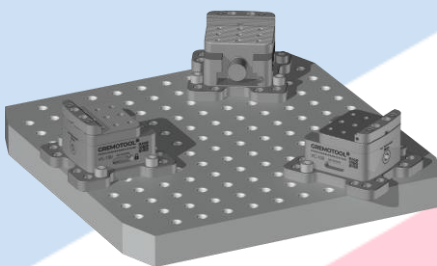
Der Modulaufbau des Spannsystems ermöglicht es, das Spannmittel auf den jeweiligen Anwendungsfall abgestimmt einzusetzen.

Das grosse Backensortiment bietet zudem für jeden Anwendungsfall geeignete Backen.

Für die genauen Daten der VC-Baureihe, bitten wir Sie uns direkt oder den VC-Katalog zu konsultieren.



**2x VC-100 mit Erowa MTS-498 Palette**



**3x VC-100 mit Erowa  
MTS 498 Palette**

Weitere Varianten können direkt bei Gremotool angefragt werden.

Die abgebildeten Produkte und Kombinationen sind Beispiele.  
Die Rechte der jeweiligen Produkte sind Eigentum von Erowa und/oder Gremotool.

# Variantentabelle

Erowa MTS-398/498 mit LC

mechanisch

Die LC-Reihe kann ohne Modifikationen auf die MTS-398/498-Paletten von Erowa montiert werden.

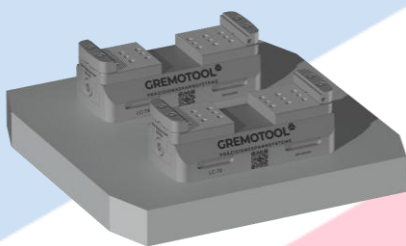
Durch das geschlossene Design der LC-Reihe, bleiben keine Späne auf dem Spannmittel liegen.

Das grosse Backensortiment bietet zudem für jeden Anwendungsfall geeignete Backen.

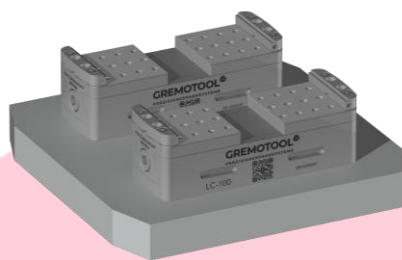
Für die genauen Daten der LC-Baureihe, bitten wir Sie uns direkt oder den LC-Katalog zu konsultieren.



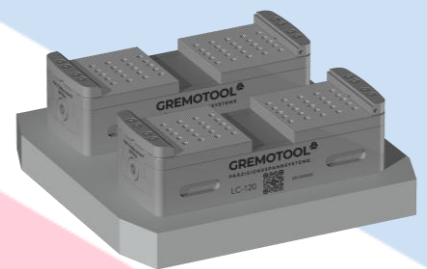
**LC-120 mit Erowa MTS-398 Palette**



**2x LC-74 mit Erowa MTS-398 Palette**



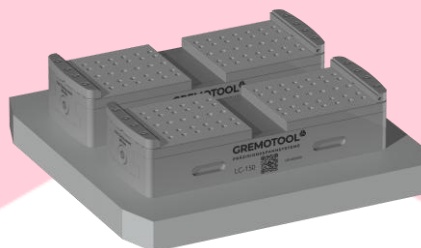
**2x LC-100 mit Erowa MTS-398 Palette**



**2x LC-120 mit Erowa MTS-398 Palette**



**LC-150 mit Erowa MTS-498 Palette**



**2x LC-150 mit Erowa MTS-498 Palette**



**6x LC-60 mit Erowa MTS-498 Palette**

Weitere Varianten können direkt bei Gremotool angefragt werden.

Die abgebildeten Produkte und Kombinationen sind Beispiele.  
Die Rechte der jeweiligen Produkte sind Eigentum von Erowa und/oder Gremotool.

mechanisch

# Variantentabelle

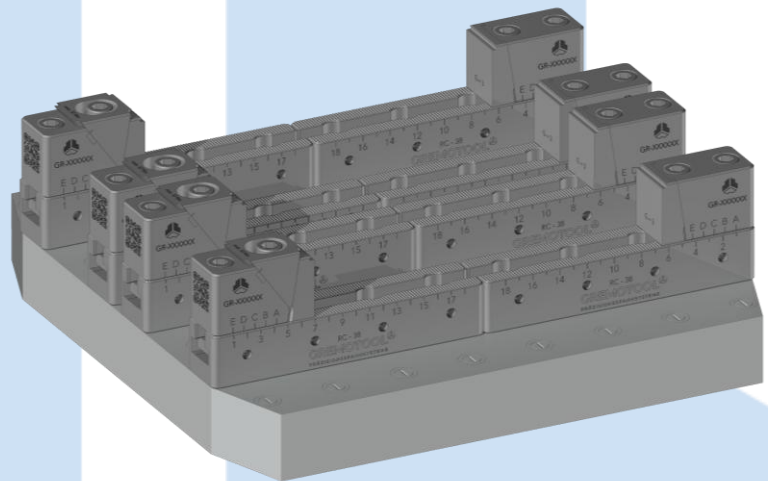
Erowa MTS-398/498 mit RC

Die RC-Reihe kann ohne Modifikationen auf die Lochrasterplatten, sowie auf den Paletten von Erowa montiert werden.

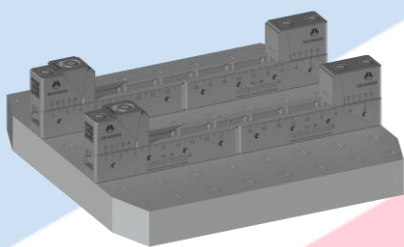
Durch das modulare Design der RC-Reihe sind verschiedene Aufspannungssituationen für die Werkstücke möglich.

Das Schnellwechsel-Backensystem bietet eine Niederzugfunktion, sowie für jede Werkstückgeometrie die passende Backe.

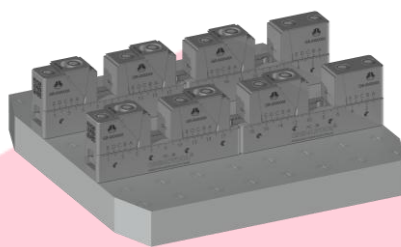
Für die genauen Daten der RC-Baureihe, bitten wir Sie uns direkt oder den RC-Katalog zu konsultieren.



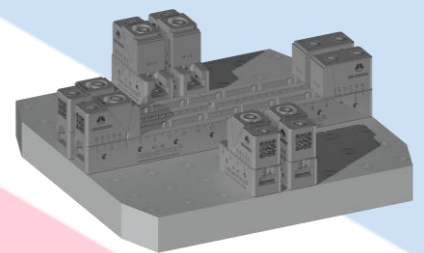
**4x RC-38 mit Erowa MTS-398/498 Palette**



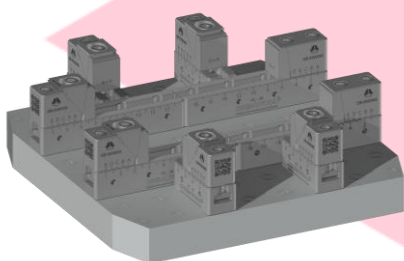
**2x RC-38 mit Erowa MTS-398/498 Palette**



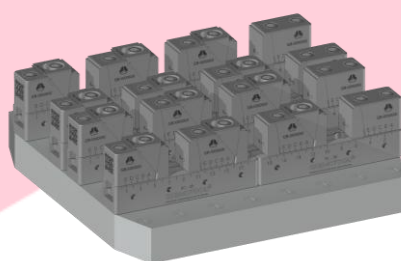
**6x RC-38 mit Erowa MTS-398/498 Palette**



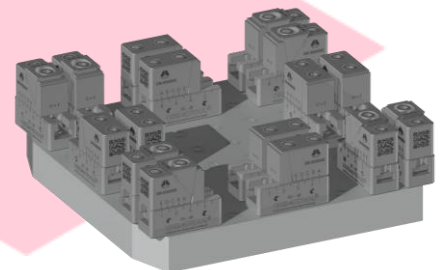
**6x RC-38 mit Erowa MTS-398/498 Palette**



**6x RC-38 mit Erowa MTS-398/498 Palette**



**12x RC-38 mit Erowa MTS-398/498 Palette**



**8x RC-38 mit Erowa MTS-398/498 Palette**

Weitere Varianten können direkt bei Gremotool angefragt werden.

Die abgebildeten Produkte und Kombinationen sind Beispiele.  
Die Rechte der jeweiligen Produkte sind Eigentum von Erowa und/oder Gremotool.

# Anwendungen

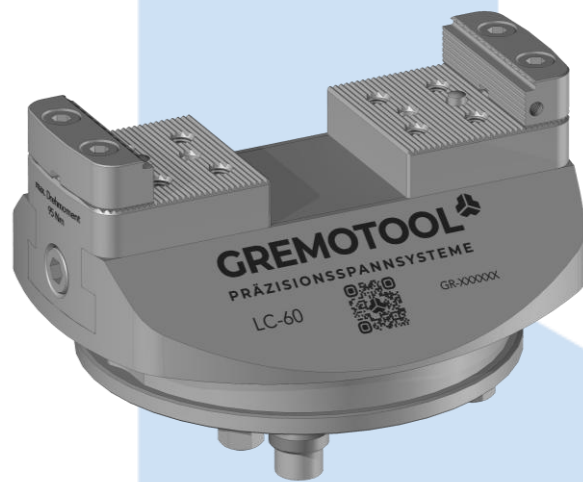
## Auf Nullpunktspannsystem

Die Erowa Zentrierelemente können direkt am Spannsystem angebracht werden, um weniger Schnittstellen zu generieren

Werden weitere Anforderungen an die Spannsysteme gestellt, können diese in die Paletten Geometrien integriert werden. Somit können nochmals einige Millimeter an Bearbeitungsraum frei gemacht werden, ohne die Funktionalität oder Automatisierbarkeit der Spannmittel zu beeinträchtigen.

Sondergrößen sind weiter Möglichkeiten, um die Platzverhältnisse für die Fertigung zu optimieren.

Für diese Lösungsvorschläge bitten wir Sie, uns direkt zu kontaktieren.



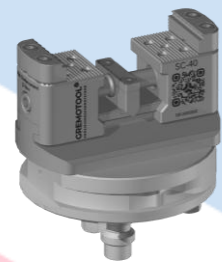
**LC-60 mit integrierter Erowa ITS-148 Palette**



**LC-34 mit integrierter Erowa ITS-50 Palette**



**LC-74 mit integrierter Erowa ITS-148 Palette**



**SC-40b mit breitem Fuss mit Erowa ITS-115 Palette**

Weitere Varianten können direkt bei Gremotool angefragt werden.

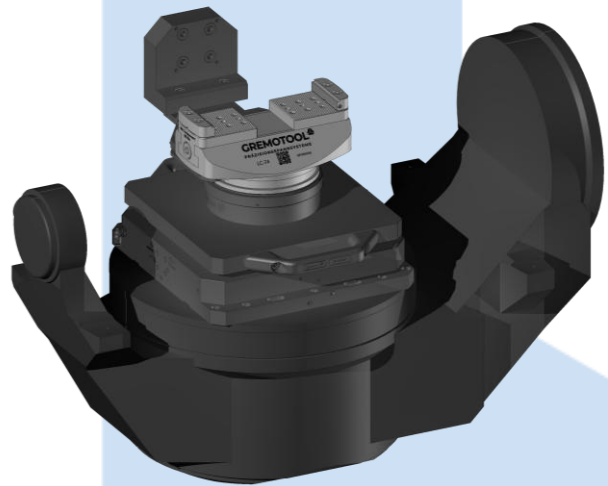
Die abgebildeten Produkte und Kombinationen sind Beispiele.  
Die Rechte der jeweiligen Produkte sind Eigentum von Erowa und/oder Gremotool.

# Anwendungen

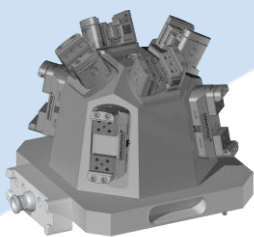
## Auf Gremotool Vorrichtung

Die wirtschaftliche Fertigung von heute benötigt flexible Lösungen für maximale Effizienz. Wir können dazu beitragen mit Türmen, Prismen oder Pyramiden die Bearbeitungsmaschine maximal auslasten zu können.

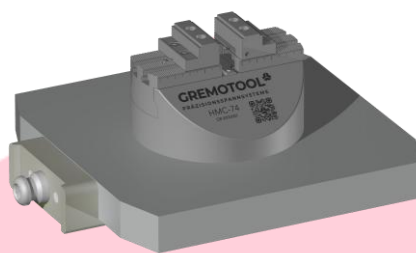
Für Lösungsvorschläge im Bereich der Mehrfachspannung bitten wir Sie, mit uns direkt Kontakt aufzunehmen.



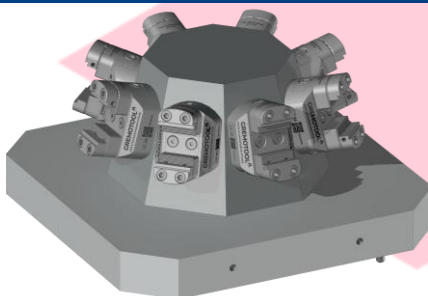
**2x LC-150k mit Prisma mit Erowa ITS-148 und UPC-320 Palette**



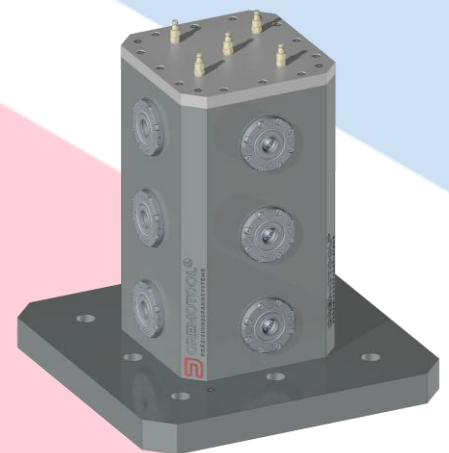
**4x SC-50k und LC-40 mit Pyramide auf Erowa UPC-320 Palette**



**PMC-74 mit Erowa MTS-398 Palette und Greifer Kupplung**



**8x LC-34 mit Pyramide auf Erowa UPC-320 Palette**



**Turm mit MTS Nullpunkt Spannfutter**

Weitere Varianten können direkt bei Gremotool angefragt werden.

Die abgebildeten Produkte und Kombinationen sind Beispiele.  
Die Rechte der jeweiligen Produkte sind Eigentum von Erowa und/oder Gremotool.

# Zubehör

## Gremotool Backensortiment

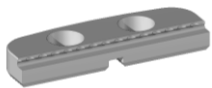
Zu jedem Spannsystem werden ein Paar Grippbacken mitgeliefert, somit spannen Sie Rohteile ohne weitere Kosten.

Backenbreite [mm]		34	40	50	60	74	100	120	150
<b>SC-Grippbacke flach</b>	<b>Nr. 837110</b>	X	X	X	X	X	X	X	X
<b>SC-Grippbacke</b>	<b>Nr. 837150</b>	X	X	X	X	X	X	X	X
<b>Standard Grippbacke</b>	<b>Nr. 837250</b>	X	X	X	X	X	X	X	X
<b>Hohe Grippbacke</b>	<b>Nr. 837300</b>	X	X	X	X	X	X	X	X
<b>Kombi Backe</b>	<b>Nr. 837350</b>	X	X	X	X	X	X	X	X
<b>Automation Grippbacke</b>	<b>Nr. 837380</b>	X	X	X	X	X	X	X	X
<b>Automation Absatzbacke</b>	<b>Nr. 837400</b>	X	X	X	X	X	X	X	X
<b>Absatzbacke flach</b>	<b>Nr. 837410</b>	X	X	X	X	X	X	X	X
<b>Standard Absatzbacke</b>	<b>Nr. 837450</b>	X	X	X	X	X	X	X	X
<b>Prisma Backe</b>	<b>Nr. 837500</b>	X	X	X	X	X	X	X	X
<b>Weiche Backe Aluminium</b>	<b>Nr. 837702</b>	X	X	X	X	X	X	X	X
<b>Weiche Backe Stahl</b>	<b>Nr. 837703</b>	X	X	X	X	X	X	X	X

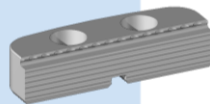
Für die genauen Daten der Backen, bitten wir Sie den Backen-Katalog zu konsultieren.

# Zubehör

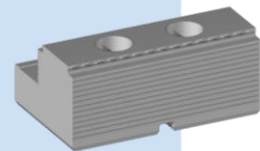
## Gremotool Backensortiment



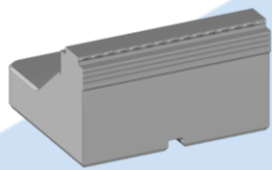
Nr. 837110



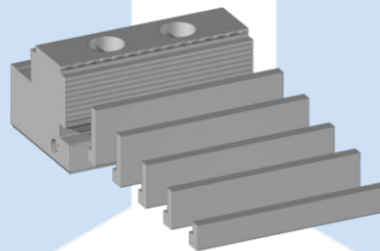
Nr. 837150



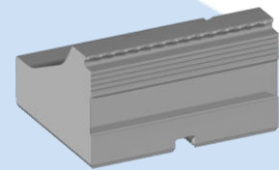
Nr. 837250



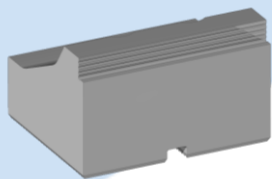
Nr. 837300



Nr. 837350



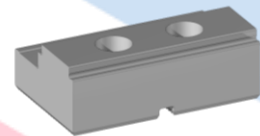
Nr. 837380



Nr. 837400



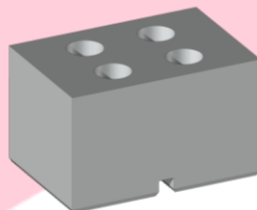
Nr. 837410



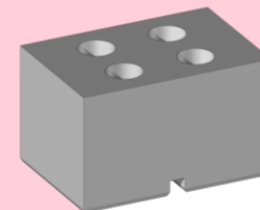
Nr. 837450



Nr. 837500



Nr. 837702



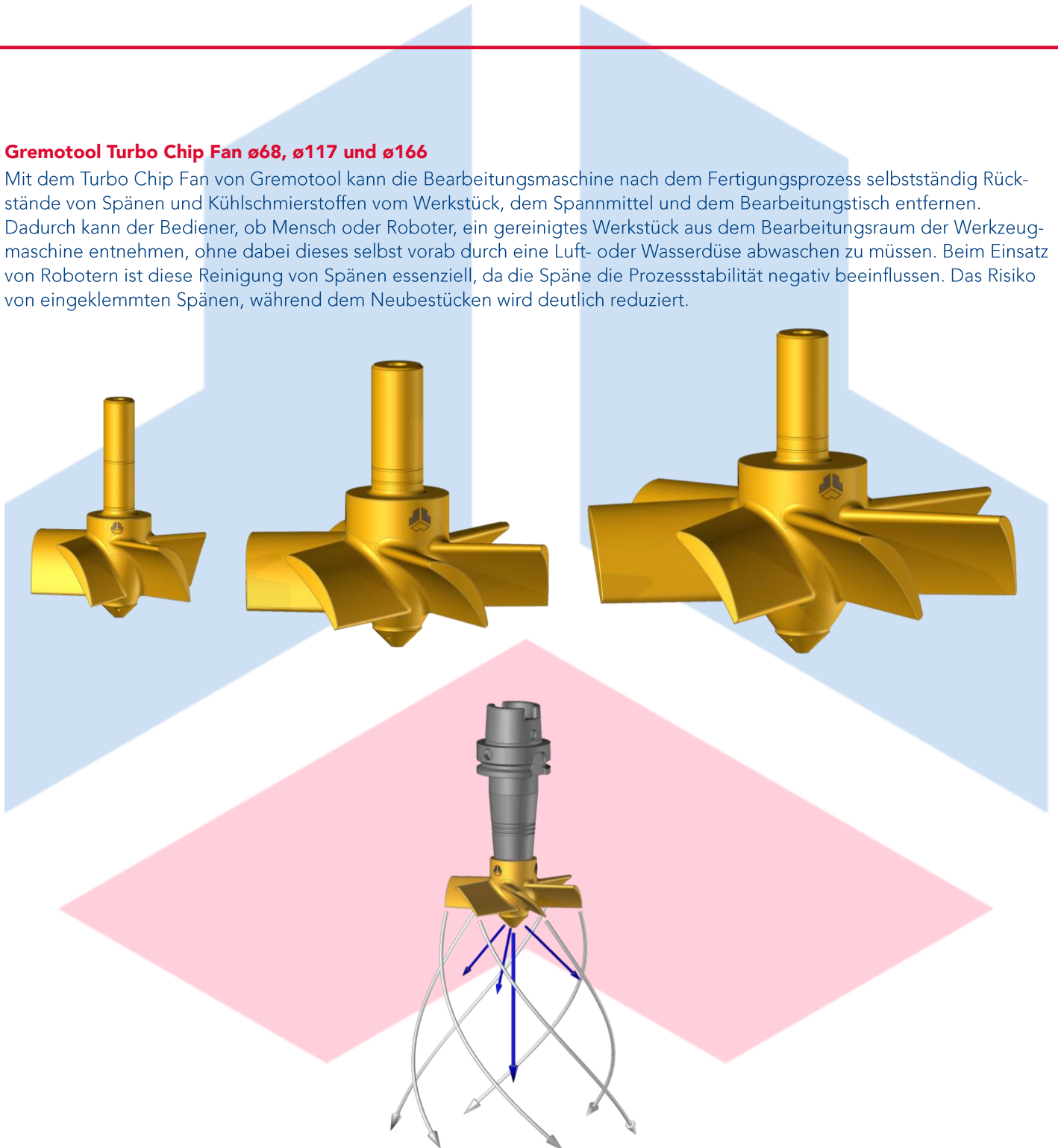
Nr. 837703

# Zubehör

## Gremotool TCF

### **Gremotool Turbo Chip Fan ø68, ø117 und ø166**

Mit dem Turbo Chip Fan von Gremotool kann die Bearbeitungsmaschine nach dem Fertigungsprozess selbstständig Rückstände von Spänen und Kühlschmierstoffen vom Werkstück, dem Spannmittel und dem Bearbeitungstisch entfernen. Dadurch kann der Bediener, ob Mensch oder Roboter, ein gereinigtes Werkstück aus dem Bearbeitungsraum der Werkzeugmaschine entnehmen, ohne dabei dieses selbst vorab durch eine Luft- oder Wasserdüse abwaschen zu müssen. Beim Einsatz von Robotern ist diese Reinigung von Spänen essenziell, da die Späne die Prozessstabilität negativ beeinflussen. Das Risiko von eingeklemmten Spänen, während dem Neubestücken wird deutlich reduziert.



# Zubehör

## Gremotool CLT-Filteranlage

### **Gremotool Cooling Liquid Treatment (CLT):**

- Problemlos in bestehende Kühlschmierstoffanlagen integrierbar
- Optimale Ergänzung zu Bandfilter und Magnetabscheider
- Filtration von Stahl-, Guss-, Graphit-, Alu-, Kupfer-, Messing-, Werkzeug Abrieb und Schleifstaub
- Verbessert die Oberflächenqualität bei der Metallverarbeitung
- Verlängert die Bearbeitungswerkzeug- und Kühlschmierstoff Standzeiten
- Öl- und Schlamm absorbierende Filtereinheit
- Reduziert den Verschleiss von Anlagekomponenten (Ventile, Düsen, Pumpen, Drehdurchführungen)
- Keine externe Stromversorgung
- Einfachste Bedienung und Wartung
- Reduziert Ihre Betriebs- und Entsorgungskosten

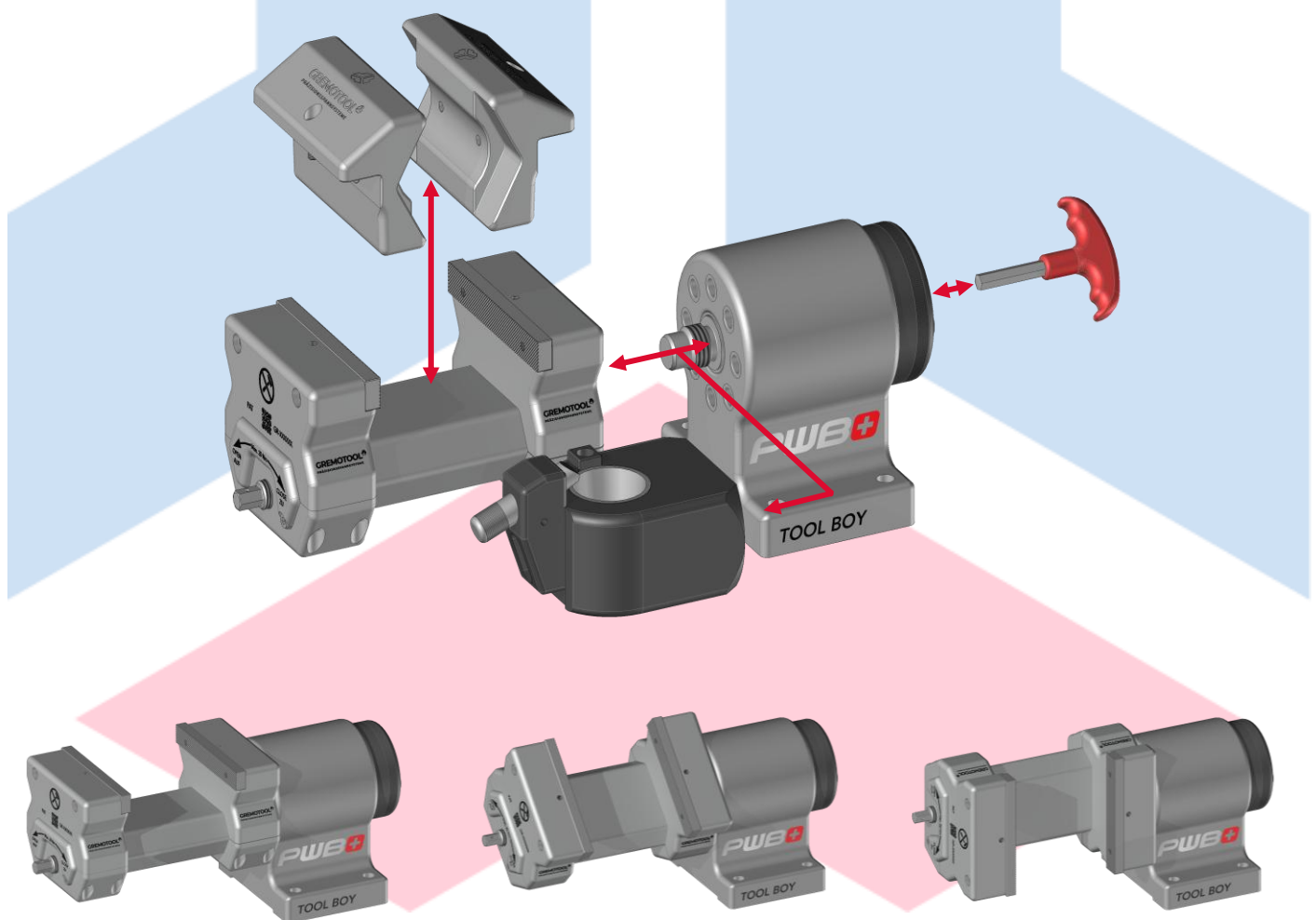


# Zubehör

## Gremotool PAT Toolboy-Schraubstock

### Gremotool PAT Toolboy-Schraubstock

Die Bearbeitungswerkzeug-Montagehilfe von pwb wurde von Gremotool mit einem neuen universell einsetzbaren Adapter ergänzt. Der PAT ist ein Schraubstock und kann auf den Grundkörper des ToolBoy befestigt werden. Dadurch kann dieser flexibel für das Spannen von Werkstücken eingesetzt werden. Durch das Zusammenspiel beider Elemente kann der PAT geschwenkt werden, wie die Bearbeitungswerkzeugaufnahmen. Im Schraubstock können mit magnetischen Schonbacken verschiedene Bearbeitungswerkzeuge und Werkstücke ohne Beschädigung gespannt werden, ohne dass der Adapter gewechselt werden muss.



0° geschwenkt auf Basismodul

+/-45° geschwenkt auf Basismodul

+/-90° geschwenkt auf Basismodul

# Vorschriften

MVO 2023/1230 – MRL 2006/42/EG

## **Betriebsanleitung:**

Eine detaillierte Anleitung ist essenziell für die korrekte Bedienung, Wartung und Fehlerbehebung des Systems. Sie muss alle sicherheitsrelevanten Hinweise enthalten. Dabei wird für die einzelnen Komponenten eine Betriebsanleitung vorhanden sein. Die Anlage selbst, sprich die Wechselwirkung der einzelnen eingesetzten Komponenten ist aber in einer Anlagen Betriebsanleitung zu bewerten.

## **CE-Einbauerklärung:**

Die CE-Kennzeichnung bestätigt, dass das System den europäischen Sicherheits- und Gesundheitsanforderungen entspricht. Diese Erklärung ist besonders wichtig für Maschinen in der EU.

## **Risiko- und Sicherheitsbeurteilung:**

Vor der Inbetriebnahme muss eine umfassende Analyse durchgeführt werden, um potenzielle Gefahren zu erkennen und geeignete Schutzmassnahmen zu definieren.

## **Softwareupdate:**

Regelmässige Updates sorgen für optimale Leistung und Sicherheitsverbesserungen. Sie können neue Funktionen und Fehlerbehebungen enthalten.

## **Cybersicherheit:**

In vernetzten Systemen müssen Daten und Zugänge geschützt werden, um Angriffe, Manipulationen oder unbefugten Zugriff zu verhindern.

## **Fernwartung:**

Moderne Systeme bieten oft Möglichkeiten zur Fernüberwachung und -wartung, wodurch Ausfallzeiten reduziert und Wartungskosten gesenkt werden können.





# Notizen



# Notizen



## Impressum

Gremotool GmbH  
Wilerstrasse 3  
CH-9200 Gossau  
Schweiz

[www.gremotool.ch](http://www.gremotool.ch)  
[info@gremotool.ch](mailto:info@gremotool.ch)  
+41 (0)71 930 03 90

Es gelten unsere AGB, welche auf [www.gremotool.ch](http://www.gremotool.ch) abgerufen werden können.

Weiter Kataloge können auf der Website [www.gremotool.ch](http://www.gremotool.ch) abgerufen werden.

Handelsregister:  
UID-Nr. CHE-498.310.590

Dieses Dokument ist urheberrechtlich geschützt. Alle Rechte vorbehalten. Jegliche, auch nur teilweise Verwendung, insbesondere Veröffentlichung, Vervielfältigung, Verbreitung, Wiedergabe, Bearbeitung und/oder Änderung, bedarf der vorherigen schriftlichen Genehmigung der Gremotool GmbH. Druckfehler und Irrtümer, sowie technische Änderungen vorbehalten.

Veröffentlichung Dez. 2025, Auflage 2

