

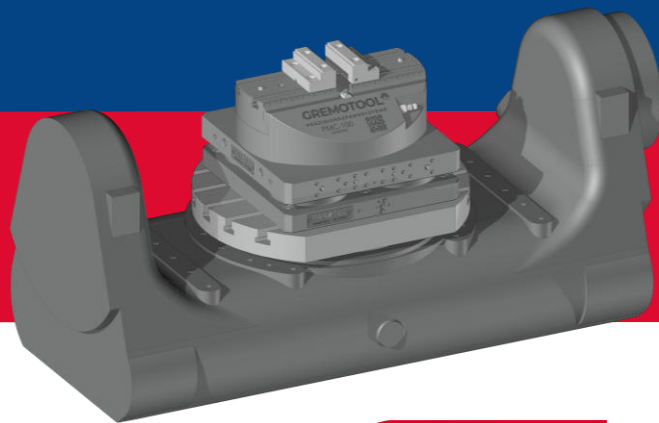
# GREMOTOOL

PRÄZISIONSSPANNSYSTEME



## Parotec

Gremotool Spannmittel mit Parotec-Paletten



swiss  
made 

**PAROTEC**  
spanntechnik · robotik · engineering

Parotec AG  
Lerchentalstrasse 29  
CH-9016 St. Gallen  
+41 (0)71 394 10 00  
info@parotec.ch



GREMOTOOL  
Präzisionssysteme

Wilerstrasse 3  
CH-9200 Gossau

info@gremotool.ch  
www.gremotool.ch

Telefon +41 (0)71 930 03 90



# Inhaltsverzeichnis

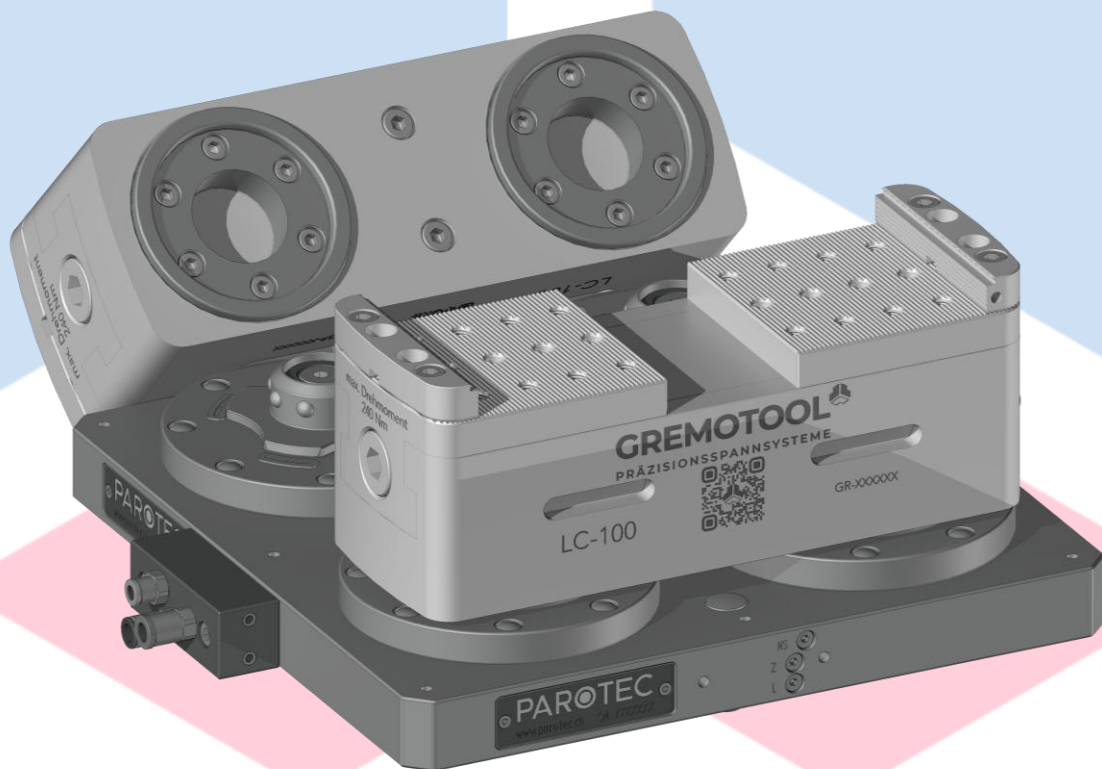
## Gremotool Spannmittel mit Parotec

<b>Inhaltsverzeichnis</b>	<b>2</b>
<b>Produktvorstellung</b>	<b>3</b>
Power-Grip Nullpunktspannsystem von Parotec	5
Gremotool Spannsysteme mit Parotec Paletten	13
<b>Produktübersicht</b>	<b>23</b>
<b>Variantentabelle</b>	<b>24</b>
Power-Grip 1er-Palette	24
Power-Grip 2er-Palette	27
Power-Grip 4er-Palette	30
Power-Grip 8er-Palette	34
Auf Nullpunktspannsystem	38
Auf Gremotool Vorrichtung	39
<b>Zubehör</b>	<b>40</b>
<b>Gremotool und Parotec</b>	<b>46</b>
Gremotool Spannmittel mit Parotec	46
<b>Impressum</b>	<b>48</b>

# Produktvorstellung

## Gremotool Spannmittel mit Parotec

Die **automatisierte Fertigung** verlangt flexible und genaue Spannmittel. Durch die Nullpunktspannsysteme der Firma Parotec wird ein grosser Teil an Flexibilität bereitgestellt. Verschiedene Spannmittel benötigen eine gemeinsame Schnittstelle, um diese auf die Bedürfnisse des zu spannenden Werkstücks abgestimmt einzusetzen. Die ideale Lösung sind die Spannmittel von Gremotool, welche das Werkstück und das Nullpunktspannsystem präzise verbinden.





# Produktvorstellung

## Vorteile Gremotool mit Parotec

### Spannkraft

Die hohen Spannkraften der Gremotool Spannmittel können über das Drehmoment oder über den Druck beeinflusst werden. Dies erlaubt es, Werkstücke aus Kunststoff ohne Verformung und Schmiedeteile ohne Zerstörung des Spannmittels mit sicherem Halt zu spannen.

### Zentriergenauigkeit

Der Aufbau aller Gremotool Zentrierspanner gewährleistet dem Anwender eine präzise Zentrierung von +/- 0.02 mm in der Mitte des Spannmittels.

### Zugänglichkeit

Die Gremotool Spannmittel sind für verschiedene Einsatzszenarien geeignet. Die Zugänglichkeit für die Bearbeitungsmaschine ist dabei ein zentrales Element, um die bestmögliche Bearbeitungsstrategie zu ermöglichen. Dabei können diese direkt auf das Nullpunktspannsystem, auf Paletten oder auf Türmen eingesetzt werden.

### Kompakt

Die kompakten Kraftpakete passen in jede Maschine und garantieren einen festen Halt des Werkstücks für die Bearbeitung. Die massive Bauweise mit gleichzeitig geringem Gewicht, ermöglicht auch ein manuelles Umrüsten.

### Geschlossen und wartungsarm

Durch das Design der Zentrierspanner bleiben keine Späne im Spannmittel liegen. Dadurch sind alle Bauteile weniger Verschleiss ausgesetzt, was die Wartung auf ein Minimum reduziert.

### Kurze Rüstzeiten

Die Gremotool Spannmittel sind alle mit verschiedenen Anbindungsmöglichkeiten versehen. Es werden keine speziellen Versionen für Standardpaletten benötigt. Um die Spannmittel zu wechseln, werden Präzisionsstifte und Schrauben gelöst und wieder angezogen.

### Grosses Backensortiment

Auf allen Gremotool Zentrierspanner sind die Backen untereinander austauschbar. Von Grippbacken bis zu weichen Backen aus Aluminium, bleiben keine Wünsche für die Anforderungen an die Werkstücke offen.

### Automatisierbarkeit

Werden spezielle Anforderungen der Automation an die Spannmittel gestellt, so sind die Gremotool Spannmittel ideal. Die Spannmittel können mit diversen Schnittstellen versehen werden, auch direkt im Spannmittel integriert. Dadurch kann der Bearbeitungsraum der Maschine noch optimaler ausgenutzt werden.

### Kurze Lieferzeiten

Die kurzen Lieferzeiten von Backen ermöglicht es Ihnen, schnell und flexibel mit dem Gremotool-Backensortiment zu arbeiten.

### Sofort einsatzbereit

Zu jedem Spannmittel wird ein Paar Grippbacken ohne Mehrkosten mitgeliefert, somit spannen Sie Rohteile ohne weitere Kosten.

# Produktvorstellung

## Power-Grip Nullpunktspannsystem von Parotec

### Parotec Power-Grip System

Das Parotec Power-Grip System spannt die Paletten mechanisch fest, mit einer Systemgenauigkeit von  $\leq 0.005$  mm. Durch die mechanische Spannung ist das System auch bei Druckausfall stets gespannt. Mit der Aufbringung des Mediums wird der interne Mechanismus bewegt, welcher dann die Zentrier- und Klemmbüchsen freigibt und leicht anhebt. Alle Parotec Power-Grip Nullpunktspannsysteme eignen sich für die automatisierte Fertigung, da sie über integrierte Ausblasung gegen das Eindringen von Spänen verfügen. Die Zugänglichkeit von oben an den Spanmechanismus erleichtert die Wartung und bedingt keine Demontage der kompletten Zentriereinheit.

Power-Grip System	Haltekraft *	Lösen	Einzugskraft ohne Nachspannen	Nachspannen **	Einzugskraft mit Nachspannen
<b>Pneumatisch</b>	50'000 N *	6 bar	12'000 N	6 bar **	28'000 N
<b>Hydraulisch</b>	50'000 N *	30 bar	22'000 N	6 bar **	40'000 N

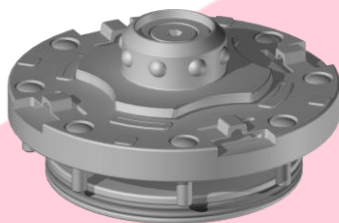
\* Die Kraft, bei der die Funktionsfähigkeit des Spannsystems weiterhin gewährleistet bleibt. Innerhalb dieser Kraft bleibt das System zuverlässig gespannt, ohne dass es zu bleibenden Verformungen oder Beschädigungen kommt.

\*\* Nachspannen des Spannsystems ist optional und erfolgt bei beiden Antriebsvarianten pneumatisch.

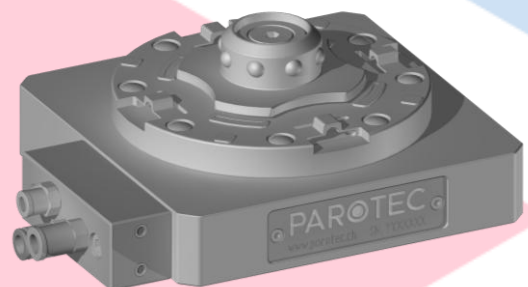
### Zentriereinheit und Palettenträger

Die Nullpunktspannsysteme sind in verschiedenen Versionen verfügbar. Dabei hat jede Version einen Einsatzzweck

#### Zentriereinheit



#### Palettenträger



- Günstiger und platzsparender Einbau in Platten, Rüsttische, Messmaschinen, Türme, etc.
- Einbau in genaue Bohrung für Zylinderkolben

- Präzise und einbaufertige Platte mit integrierten Zentriereinheiten
- Aufbau auf Tische, Platten, Türme usw. kann mit versenkten Schrauben oder Briden befestigt werden

- Offener Zylinder

- Geschlossener Zylinder

# Produktvorstellung

## Power-Grip Nullpunktspannsystem von Parotec

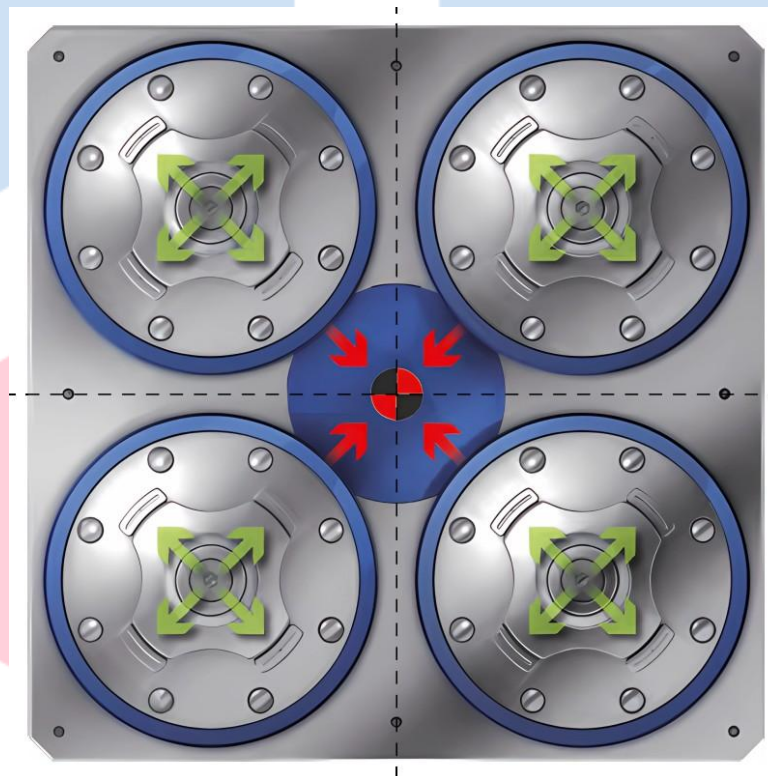
### Parotec Power-Grip System

Durch die einzigartige Konstruktion der Parotec Zentriereinheiten und Palettenträger werden keine Spannzapfen vorausgesetzt. Die eingesetzten Zentriereinheiten erzeugen eine spielfreie Zentrierung durch die axiale Federung der Zentrierlippen. Mit dem Einsatz der Zentrier- und Klemmbüchsen stehen keine Spannzapfen unten aus der Palette hervor.

Bei Zentriereinheiten mit Index sind die Indexelemente wie die Zentrierlippen gefedert, damit sich der Nullpunkt nicht verändert.

### Nullpunkt

Das Parotec Power-Grip System benötigt nur eine Variante der Zentrier- und Klemmbüchsen. Das System gleicht sich gegenseitig aus und legt den Nullpunkt automatisch in die Mitte. Temperaturänderungen werden gleichmässig durch alle 4 Zentriereinheiten ausgeglichen.



**Verschlussplatte mit 4 Zentriereinheiten und Nullpunkt in der Mitte**

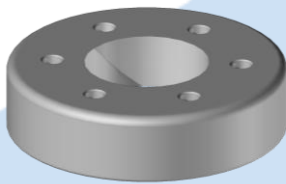
# Produktvorstellung

Power-Grip Nullpunktspannsystem von Parotec

## Parotec Power-Grip Zentrier- und Klemmbüchsen

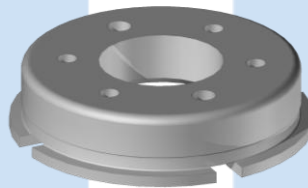
Für das Power-Grip Nullpunktspannsystem gibt es drei verschiedene Zentrier- und Klemmbüchsen.

### Zentrier- und Klemmbüchse Standard



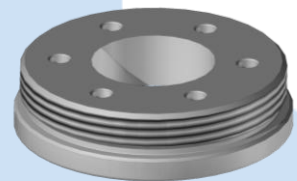
Auf Power-Grip Palettenträger mit mindestens 2 Zentriereinheiten

### Zentrier- und Klemmbüchse Index



Power-Grip Zentriereinheit mit Index können auf 1er-Palettenträgern einzeln angebracht werden.

### Zentrier- und Klemmbüchse Einschraubvariante



Auf Power-Grip Palettenträger mit mindestens 2 Zentriereinheiten. Die Einbautiefe wird durch das Einschrauben verringert.

## Parotec Power-Grip Späneschutz

Damit bei unbenutzten Zentriereinheiten keine schädlichen Späne und Kühlschmierstoffe eindringen können, gibt es den Parotec Power-Grip Späneschutz. Der Späneschutz dient auch zur Überwachung mittels Auflagekontrolle.

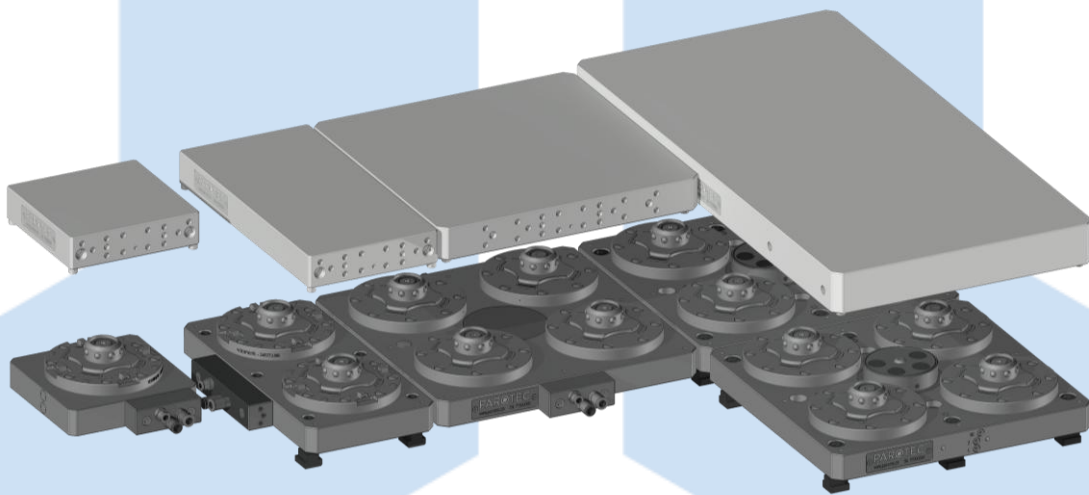


# Produktvorstellung

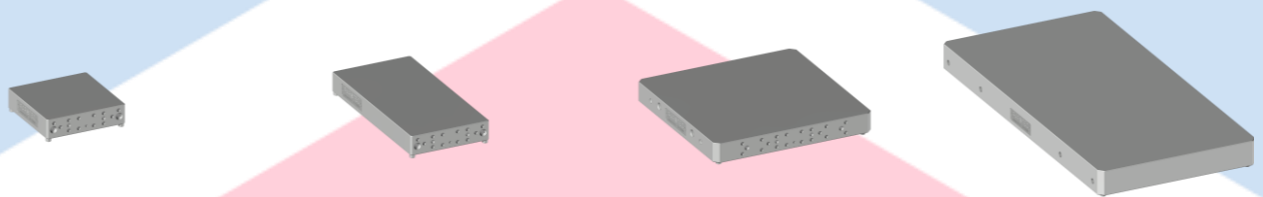
## Power-Grip Paletten und Palettenträger

### Paletten Übersicht

Erhältlich aus Werkzeugstahl oder hochfestem Aluminium.



Von links nach rechts:

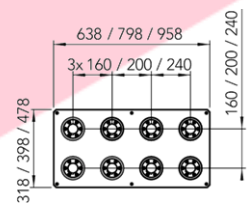
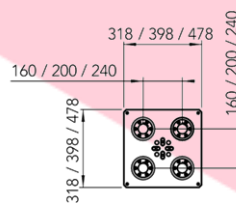
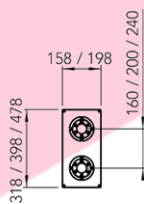


1er Palette

2er Palette

4er Palette

8er Palette



1er Palettenträger

2er Palettenträger

4er Palettenträger

8er Palettenträger



# Produktvorstellung

PMC-50 mit Power-Grip 1er-Palette

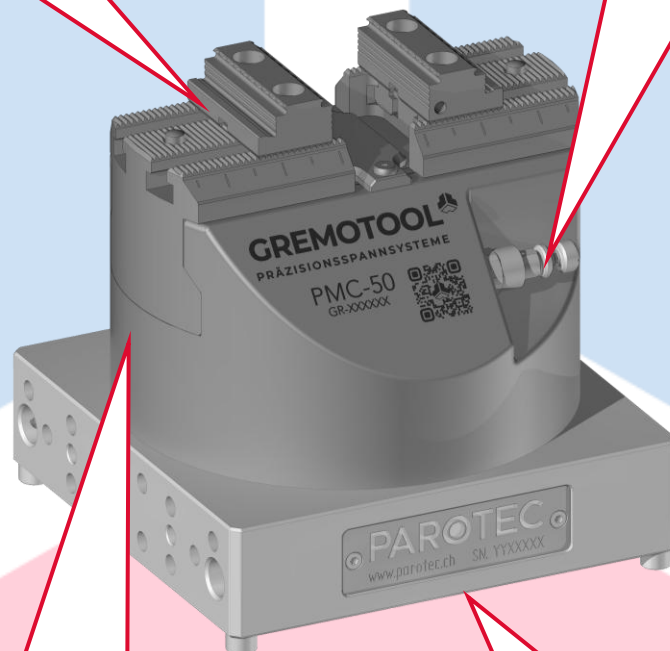
pneumatisch /  
hydraulisch

## Gremotool Backensystem

- + zwischen Baureihen austauschbar
- + schneller Backenwechsel
- + überhängende Backen möglich

## Geschlossenes Design mit Ventil

- + idealer Spänefluss
- + 3-fache Spannsicherheit
- + verstellbare Spannkraft mit Ventil



## Zentriergenauigkeit +/-0.01mm

- + Genauigkeit für Mehrachsenbearbeitung
- + hohe Wiederholgenauigkeit
- + reduziert Vibrationen am Werkstück

## Mit Parotec Paletten kombinierbar

- + für Automation ausgelegt
- + tief für grösseres Werkstück in Maschine
- + RFID-Chip montierbar

# Produktvorstellung

2x SC-100 mit Power-Grip 4er-Palette

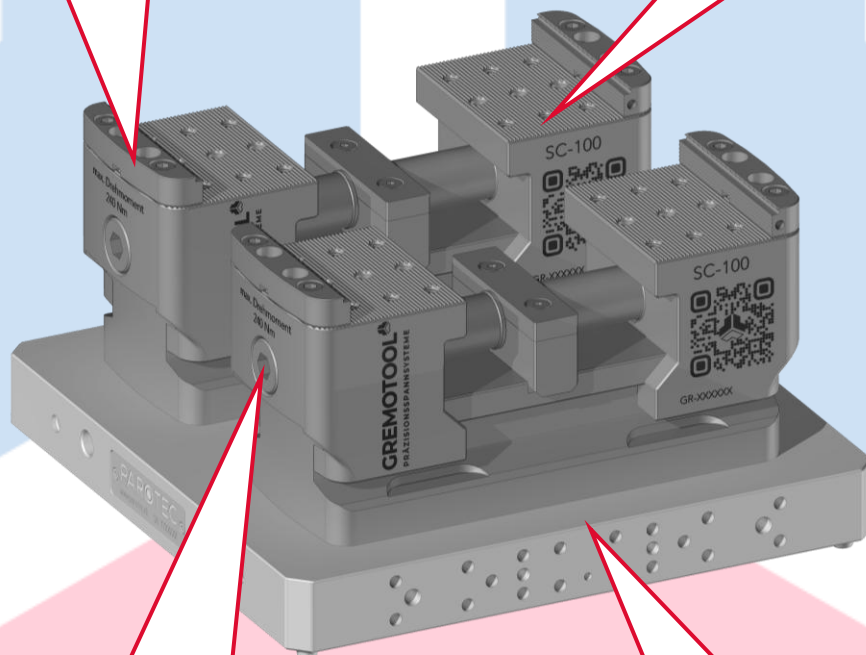
mechanisch

## Gremotool Backensystem

- + zwischen Baureihen austauschbar
- + schneller Backenwechsel
- + überhängende Backen möglich

## Hohes Design

- + idealer Spänefluss
- + optimale Zugänglichkeit
- + idealisierte Spannkraft



## Zentriergenauigkeit +/-0.01mm

- + Genauigkeit für Mehrachsenbearbeitung
- + hohe Wiederholgenauigkeit
- + reduziert Vibrationen am Werkstück

## Mit Parotec Paletten kombinierbar

- + z.B. auf Parotec PT4160400000
- + Mittig, Links, Rechts, Links & Rechts
- + schnelle, präzise Montage von unten

mechanisch

# Produktvorstellung

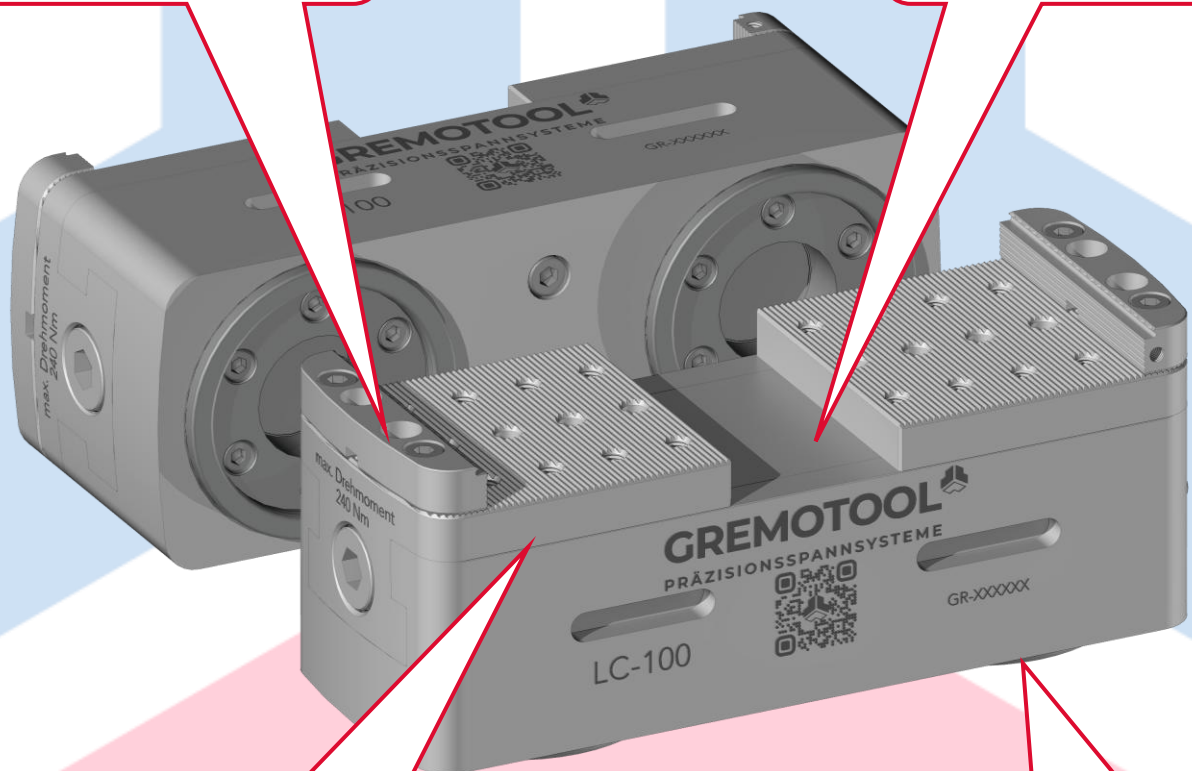
LC-50 integriert mit Power-Grip Zentrier- und Klemmbüchsen

## Gremotool Backensystem

- + zwischen Baureihen austauschbar
- + schneller Backenwechsel
- + überhängende Backen möglich

## Geschlossenes Design

- + Idealer Spänefluss
- + optimale Zugänglichkeit
- + idealisierte Spannkraft



## Zentriergenauigkeit +/-0.01mm

- + Genauigkeit für Mehrachsenbearbeitung
- + hohe Wiederholgenauigkeit
- + reduziert Vibrationen am Werkstück

## Integrierte Zentrier- und Klemmbüchsen

- + für Automation ausgelegt
- + tief für grösseres Werkstück in Maschine
- + RFID-Chip montierbar

# Produktvorstellung

RC-38 mit Power-Grip 8er-Palette

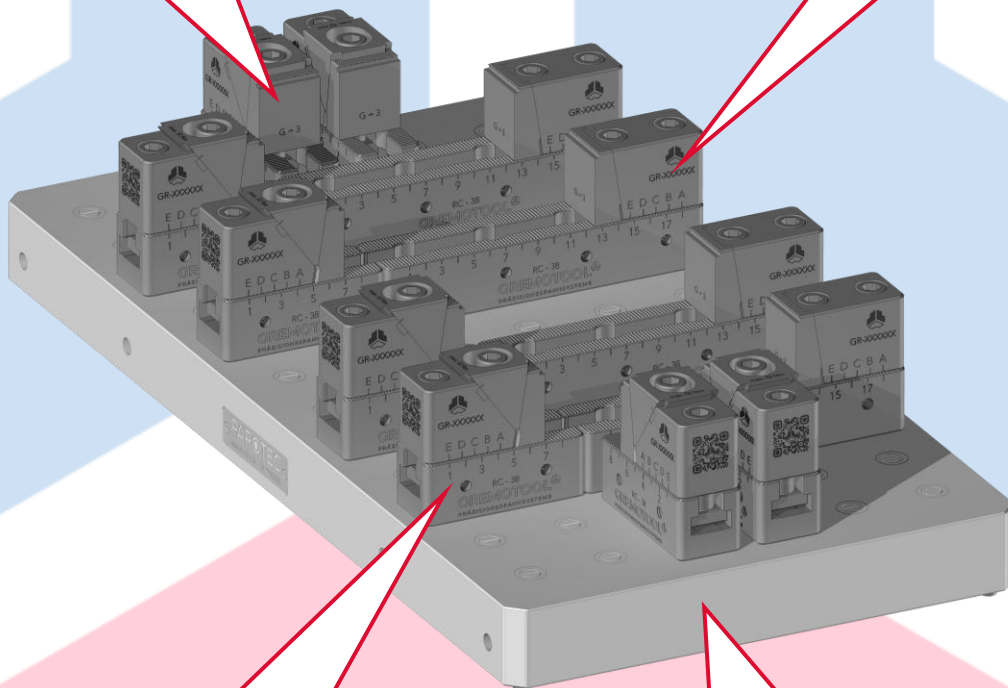
mechanisch

## Gremotool Schnellwechselsystem

- + Backen schnell austauschbar
- + verschiedene Backentypen
- + mit Niederzugeffekt

## Modulares Design

- + Verschiedene Module
- + optimale Zugänglichkeit
- + idealisierte Spannkraft



## Genauigkeit +/-0.01mm

- + Genauigkeit für Mehrachsenbearbeitung
- + hohe Wiederholgenauigkeit
- + reduziert Vibrationen am Werkstück

## Mit Parotec Paletten kombinierbar

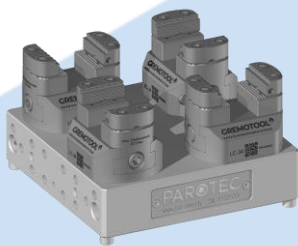
- + für Automation ausgelegt
- + tief für grösseres Werkstück in Maschine
- + RFID-Chip montierbar

# Produktvorstellung

Gremotool Spannsysteme mit Parotec Paletten

## Gremotool LC-Baureihe auf Parotec Paletten

- Hochpräziser Zentumspanner
- Hohe Prozesssicherheit
- Geschlossener Grundkörper, damit keine Späne liegen bleiben
- Verschiedene Grössen und Befestigungsmöglichkeiten
- Tief und stabil
- Grosses Gremotool Backensortiment



**4x LC-34 mit Parotec  
PowerGrip 1er Palette**



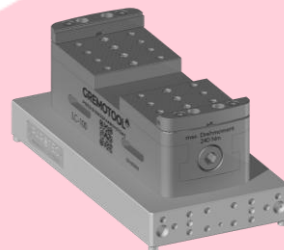
**LC-50 mit Parotec  
PowerGrip 1er Palette**



**LC-60 und LC-60AM für verzugsfreie  
Spannung auf Parotec Palette**



**LC-100 mit Parotec  
PowerGrip Spannbüchsen**



**LC-100 mit Parotec  
PowerGrip 2er Palette**



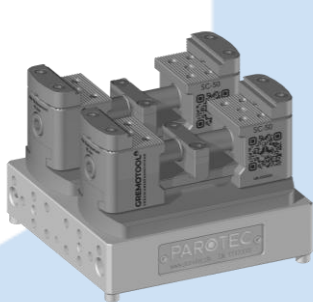
**2x LC-100k auf Prisma und Parotec  
PowerGrip 4er Palette**

# Produktvorstellung

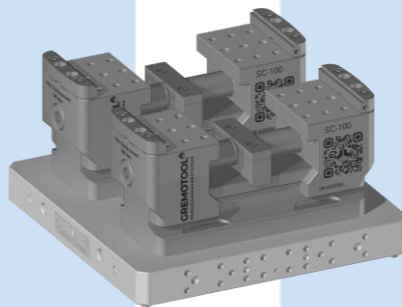
## Gremotool Spannsysteme mit Parotec Paletten

### Gremotool SC-Baureihe auf Parotec Paletten

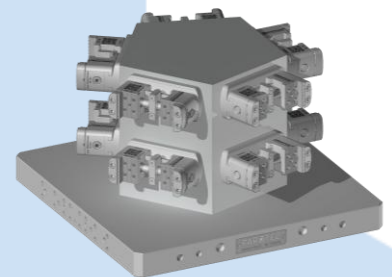
- Hoch für beste Spindel Zugänglichkeit
- Hochpräziser Zentrumspringer
- Verschiedene Grössen und Befestigungsmöglichkeiten
- Grosses Gremotool Backensortiment



**2x SC-50 mit Parotec  
PowerGrip 1er Palette**



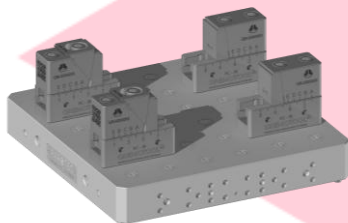
**SC-100 und SC-100AM für verzugsfreie  
Spannung auf Parotec PowerGrip Palette**



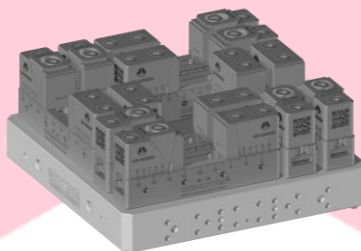
**10x SC-40 mit Turm mit Parotec  
PowerGrip 4er Palette**

### Gremotool RC-Baureihe auf Parotec Paletten

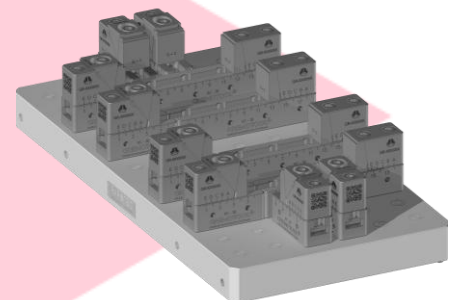
- Modular anpassbar auf Spannsituation
- Mehrfachspannungen möglich
- Schnell austauschbare Wechselbacken mit Niederzugeffekt
- Kurze Rüstzeiten



**2x RC-38 mit Parotec  
PowerGrip 4er Palette**



**8x RC-38 mit Parotec  
PowerGrip 4er Palette**



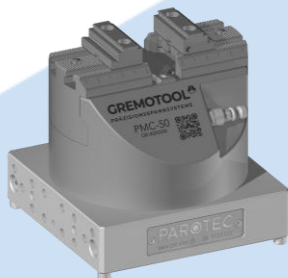
**8x RC-38 mit Parotec  
PowerGrip 8er Palette**

# Produktvorstellung

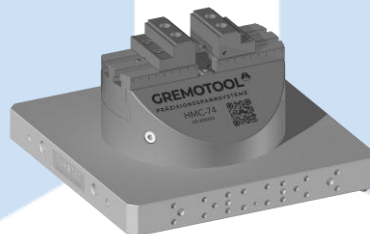
Gremotool Pneumatische / Hydraulische Spannsysteme mit Parotec Paletten

## Gremotool PMC/HMC-Baureihe auf Parotec Paletten

- Pneumatischer / Hydraulischer Zentrumspringer
- Integrierte Sicherung der Spannkraft
- Druckreduzierventil für Spannkrafteinstellung (Pneumatik)
- Spannkraft über Hydraulikdruck (Hydraulik)
- Beste Zugänglichkeit von allen Seiten
- Verschiedene Grössen und Befestigungsmöglichkeiten
- Grosses Gremotool Backensortiment



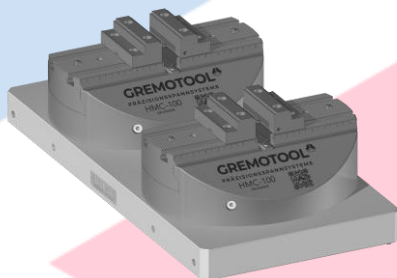
**PMC-50 mit Parotec  
PowerGrip 1er Palette**



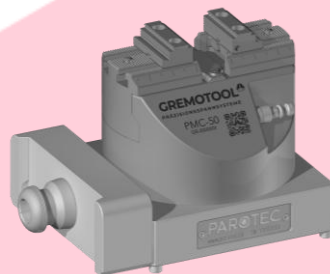
**HMC-74 mit Parotec  
PowerGrip 4er Palette**



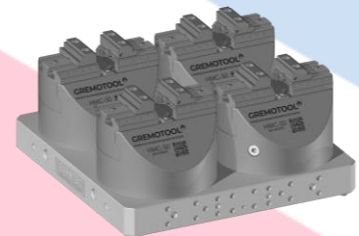
**HMC-100 mit Parotec  
PowerGrip 4er Palette**



**2x HMC-100 mit Parotec  
PowerGrip 8er Palette**



**PMC-50 mit Parotec PowerGrip  
1er Palette und Greifer Schnittstelle**



**4x PMC-50 mit Parotec  
PowerGrip 4er Palette**

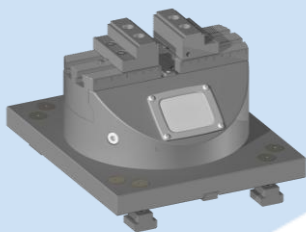
# Produktvorstellung

## Gremotool Hydraulische Spannsysteme

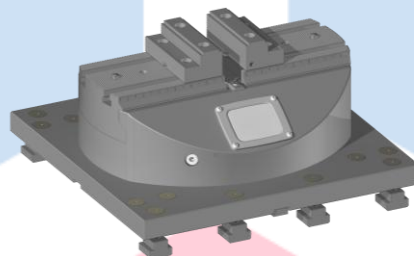
### Gremotool HMCc-Baureihe

- Hydraulischer Zentrumspanner
- Sensoren zur Messung der Spannkraft
- Sensoren zur Messung der Backenposition
- Funkübertragung an Blum Novotest Messtaster Empfänger RC66
- Akkubetriebene Sensorik
- Integrierte Sicherung der Spannkraft
- Spannkrafteinstellung über Druckreduktion
- Beste Zugänglichkeit von allen Seiten
- Verschiedene Grössen und Befestigungsmöglichkeiten
- Grosses Gremotool Backensortiment

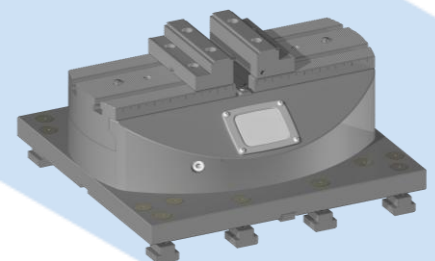
**BLUM**  
 focus on productivity



HMCc-74 auf Grundplatte



HMCc-100 auf Grundplatte



HMCc-120 auf Grundplatte



### Sensorgestützte Überwachung (Spannsystemunabhängig)

Die abgebildeten Produkte und Kombinationen sind Beispiele.  
 Die Rechte der jeweiligen Produkte sind Eigentum von Parotec und/oder Gremotool.



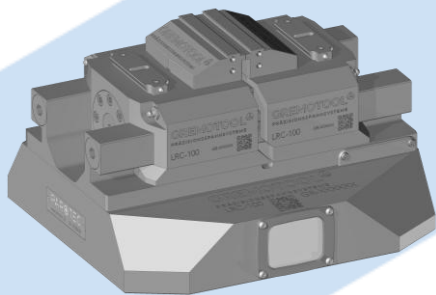
# Produktvorstellung

Gremotool Hydraulische Lang Hub Spannsysteme mit Sensoren mit Parotec Paletten

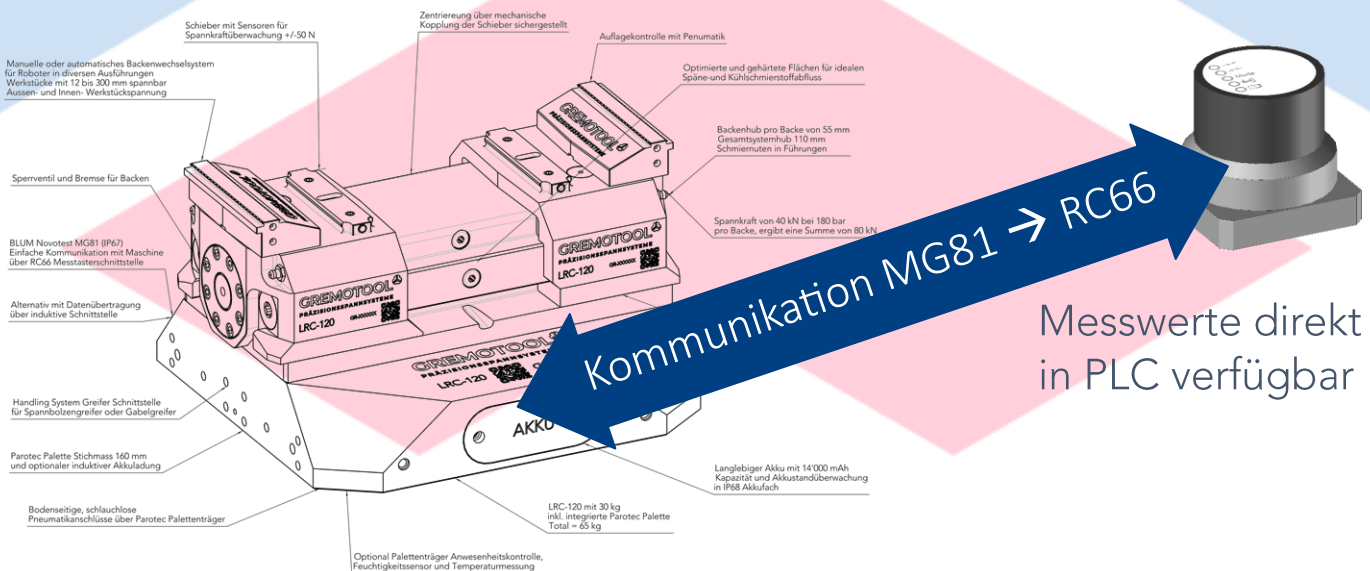
## Gremotool LRC-Baureihe

- Hydraulischer Zentrumspanner mit langem Hub (90-110mm)
- Sensoren zur Messung der Spannkraft
- Sensoren zur Messung der Backenposition
- Funkübertragung an Blum Novotest Messtaster Empfänger RC66
- Akkubetriebene Sensorik
- Integrierte Sicherung der Spannkraft
- Spannkrafteinstellung über Druckreduktion
- Beste Zugänglichkeit von allen Seiten
- Verschiedene Grössen und Befestigungsmöglichkeiten
- Grosses Gremotool Backensortiment

**BLUM**  
 focus on productivity



### LRC-120



# Produktvorstellung

Gremotool manuelle Präzisionsspannsysteme Größen

## Empfohlener LC



**LC-34**



**LC-40**



**LC-50**

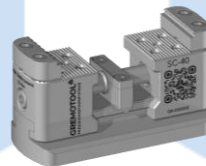


**LC-60**

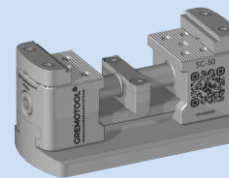
## Empfohlener SC



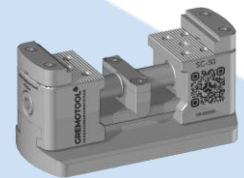
**SC-34**



**SC-40**



**SC-50**



**SC-60**

**Max. Werkstücklänge  
(Spannbereich) [mm]**

36

85

106

136

**Min. Werkstückbreite  
(Backenbreite) [mm]**

34

40

50

60

**Max. Werkstückhöhe  
[mm]**

70

70

100

100

**Max. Werkstückgewicht  
[kg]\***

4

18

32

40

**Min. Tischgrösse [mm]**

Ø70

Ø120

Ø148

100 x 178

# Produktvorstellung

Gremotool manuelle Präzisionsspannsysteme Größen

## Empfohlener LC



**LC-74**



**LC-100**

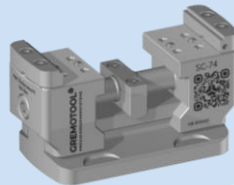


**LC-120**

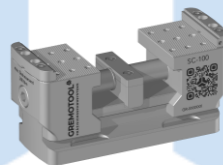


**LC-150**

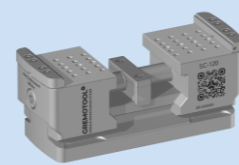
## Empfohlener SC



**SC-74**



**SC-100**



**SC-120**

<b>Max. Werkstücklänge (Spannbereich) [mm]</b>	180	228	270	355
<b>Max. Werkstückbreite (Backenbreite) [mm]</b>	74	100	120	150
<b>Max. Werkstückhöhe [mm]</b>	120	120	120	120
<b>Max. Werkstückgewicht [kg]</b>	70	70	70	70
<b>Min. Tischgrösse [mm]</b>	100 x 224	100 x 272	120 x 322	120 x 410

# Produktvorstellung

Gremotool pneumatische und hydraulische Präzisionsspannsysteme Grössen

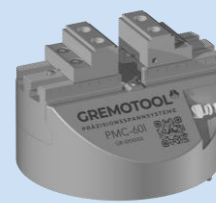
## Empfohlener PMC



**PMC-50**



**PMC-60**



**PMC-60I**



**PMC-74**

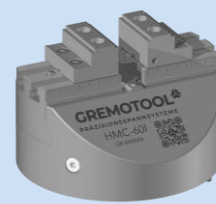
## Empfohlener HMC



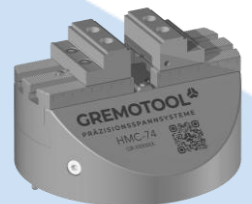
**HMC-50**



**HMC-60**



**HMC-60I**



**HMC-74**

<b>Max. Werkstücklänge (Spannbereich) [mm]</b>	110	114	134	154
<b>Min. Werkstückbreite (Backenbreite) [mm]</b>	50	60	60	74
<b>Max. Werkstückhöhe [mm]</b>	150	150	150	200
<b>Max. Werkstückgewicht [kg]*</b>	25	25	25	50
<b>Min. Tischgrösse [mm]</b>	Ø148	Ø170	Ø190	Ø210

# Produktvorstellung

Gremotool pneumatische und hydraulische Präzisionsspannsysteme Grössen

## Empfohlener PMC



**PMC-100**

**PMC-120**

## Empfohlener HMC



**HMC-100**

**HMC-120**

**Max. Werkstücklänge  
(Spannbereich) [mm]**

250

294

**Min. Werkstückbreite  
(Backenbreite) [mm]**

100

120

**Max. Werkstückhöhe  
[mm]**

200

200

**Max. Werkstückgewicht  
[kg]\***

50

50

**Min. Tischgrösse [mm]**

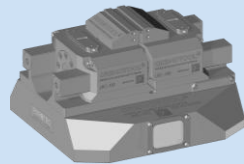
260 x 310

260 x 350

# Produktvorstellung

Gremotool Präzisionsspannsysteme Langhubspanner Grössen

**Empfohlener LRC**

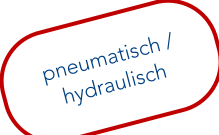





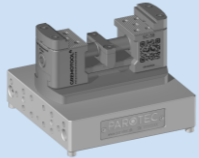
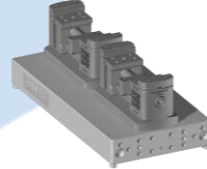
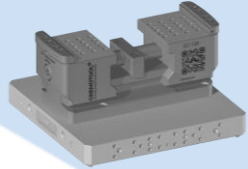
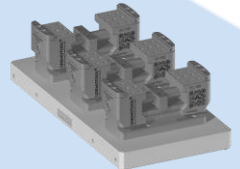




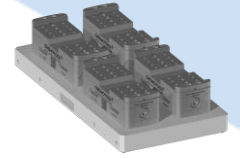

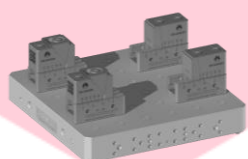
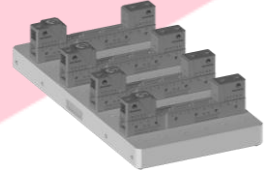


**LRC-120**

<b>Backenhub [mm]</b>	55
<b>Max. Werkstücklänge (Spannbereich) [mm]</b>	300
<b>Min. Werkstückbreite (Backenbreite) [mm]</b>	120
<b>Max. Werkstückhöhe [mm]</b>	300
<b>Max. Werkstückgewicht [kg]*</b>	50
<b>Empfohlene Tischgrösse</b>	320 x 320

# Produktübersicht

Gremotool Spannmittel mit Parotec

	<b>Power-Grip 1er-Palette</b>	<b>Power-Grip 2er-Palette</b>	<b>Power-Grip 4er-Palette</b>	<b>Power-Grip 8er-Palette</b>
<b>PMC / HMC</b> 	 PMC / HMC-50	 PMC / HMC-50	 PMC / HMC-50 / 60 / 60l / 74 / 100	 PMC / HMC-50 / 60 / 60l / 74 / 100 / 120
<b>SC</b> 	 SC-34 / 40 / 50	 SC-60 / 74 / 100	 SC-50 / 60 / 74 / 100 / 120	 SC-50 / 60 / 74 / 100 / 120
<b>LC</b> 	 LC-34 / 40 / 50	 LC-34 / 40 / 50 / 60 / 74 / 100 / 120	 LC-50 / 60 / 74 / 100 / 120	 LC-50 / 60 / 74 / 100 / 120
<b>RC</b> 	-	-	 RC-38	 RC-38

# Variantentabelle

## Power-Grip 1er-Palette mit PMC / HMC

pneumatisch /  
hydraulisch

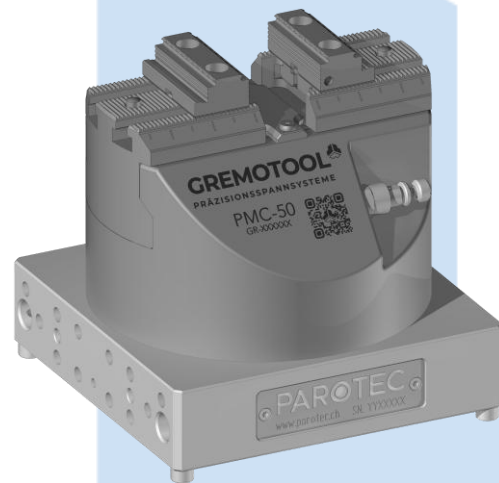
Der PMC/HMC-50 ist für die Palette von Parotec ausgelegt.

Mit Pneumatik oder Hydraulik wird dieser von unten durch die Palette versorgt.

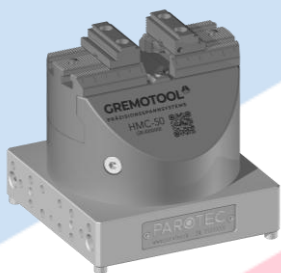
Mit dem Reduzierventil kann beim PMC die Spannkraft individuell auf das Werkstück angepasst werden.

Das grosse Backensortiment bietet zudem für jeden Anwendungsfall geeignete Backen.

Für die genauen Daten der PMC-Baureihe, bitten wir Sie, uns direkt oder den PMC-Katalog zu konsultieren.



**PMC-50 mit 1er-Palette**



**HMC-50 mit 1er-Palette**

Weitere Varianten können direkt bei Gremotool angefragt werden.

Die abgebildeten Produkte und Kombinationen sind Beispiele.  
Die Rechte der jeweiligen Produkte sind Eigentum von Parotec und/oder Gremotool.



mechanisch

# Variantentabelle

## Power-Grip 1er-Palette mit SC

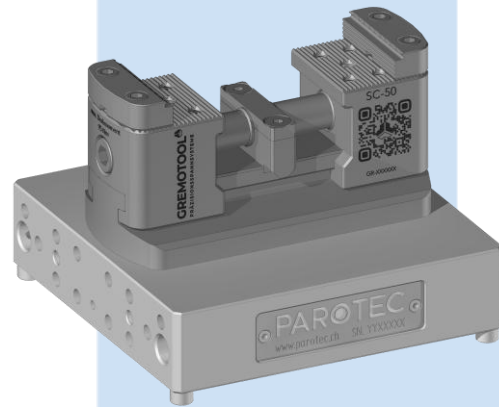
Die SC-Reihe kann ohne Modifikationen auf die Paletten Parotec montiert werden.

Es ist auch möglich nur die Zentrier- und Klemmbüchsen ohne Palette direkt an der SC-Reihe zu befestigen.

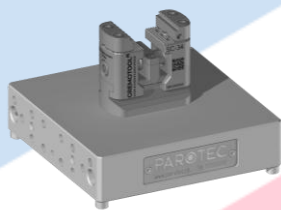
Die Höhe der SC-Baureihe ermöglicht eine optimale Zugänglichkeit für die 5-Achsen-Bearbeitung von Werkstücken.

Das grosse Backensortiment bietet zudem für jeden Anwendungsfall geeignete Backen.

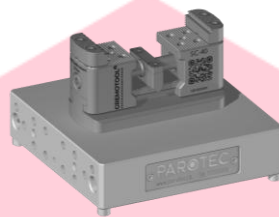
Für die genauen Daten der SC-Baureihe, bitten wir Sie, uns direkt oder den SC-Katalog zu konsultieren.



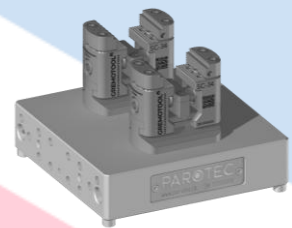
**SC-50 mit 1er-Palette**



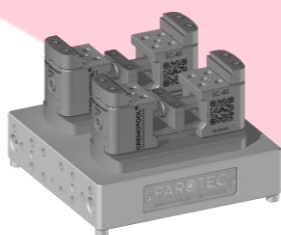
**SC-34 mit 1er-Palette**



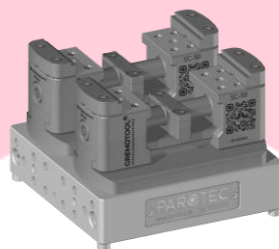
**SC-40 mit 1er-Palette**



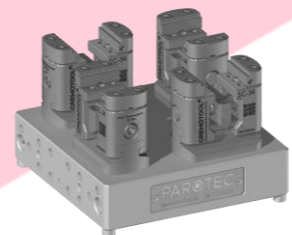
**2x SC-34 mit 1er-Palette**



**2x SC-40 mit 1er-Palette**



**2x SC-50 mit 1er-Palette**



**4x SC-34 mit 1er-Palette**

Weitere Varianten können direkt bei Gremotool angefragt werden.

Die abgebildeten Produkte und Kombinationen sind Beispiele.  
 Die Rechte der jeweiligen Produkte sind Eigentum von Parotec und/oder Gremotool.

mechanisch

# Variantentabelle

## Power-Grip 1er-Palette mit LC

Die LC-Reihe kann ohne Modifikationen auf die Paletten Parotec montiert werden.

Es ist auch möglich nur die Zentrier- und Klemmbüchsen ohne Palette direkt an der LC-Reihe zu befestigen.

Durch das geschlossene Design der LC-Reihe, bleiben keine Späne auf dem Spannmittel liegen.

Das grosse Backensortiment bietet zudem für jeden Anwendungsfall geeignete Backen.

Für die genauen Daten der LC-Baureihe, bitten wir Sie, uns direkt oder den LC-Katalog zu konsultieren.



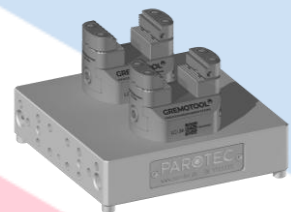
**LC-50 mit 1er-Palette**



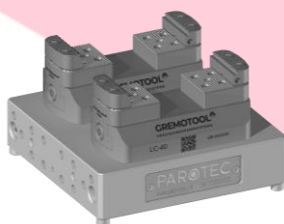
**LC-34 mit 1er-Palette**



**LC-40 mit 1er-Palette**



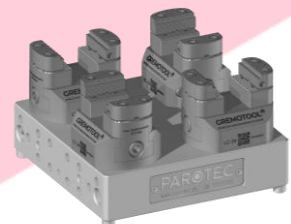
**2x LC-34 mit 1er-Palette**



**2x LC-40 mit 1er-Palette**



**2x LC-50 mit 1er-Palette**



**4x LC-34 mit 1er-Palette**

Weitere Varianten können direkt bei Gremotool angefragt werden

Die abgebildeten Produkte und Kombinationen sind Beispiele.  
 Die Rechte der jeweiligen Produkte sind Eigentum von Parotec und/oder Gremotool.

# Variantentabelle

## Power-Grip 2er-Palette mit PMC / HMC

pneumatisch /  
hydraulisch

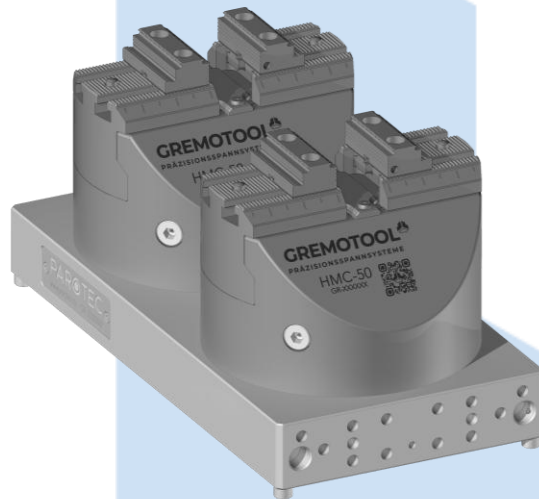
Die PMC/HMC-Baureihe ist für die Palette von Parotec ausgelegt.

Mit Pneumatik oder Hydraulik wird dieser von unten durch die Palette versorgt.

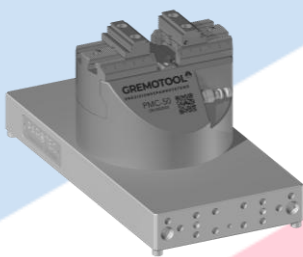
Mit dem Reduzierventil kann beim PMC die Spannkraft individuell auf das Werkstück angepasst werden.

Das grosse Backensortiment bietet zudem für jeden Anwendungsfall geeignete Backen.

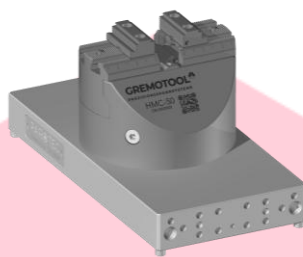
Für die genauen Daten der PMC-Baureihe, bitten wir Sie, uns direkt oder den PMC-Katalog zu konsultieren.



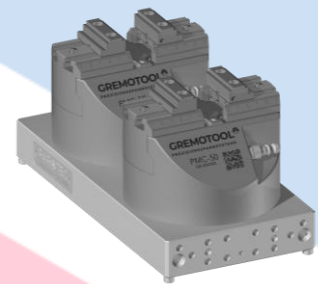
**2x HMC-50 mit 2er-Palette**



**PMC-50 mit 2er-Palette**



**HMC-50 mit 2er-Palette**



**2x PMC-50 mit 2er-Palette**

Weitere Varianten können direkt bei Gremotool angefragt werden.

Die abgebildeten Produkte und Kombinationen sind Beispiele.  
Die Rechte der jeweiligen Produkte sind Eigentum von Parotec und/oder Gremotool.

mechanisch

# Variantentabelle

## Power-Grip 2er-Palette mit SC

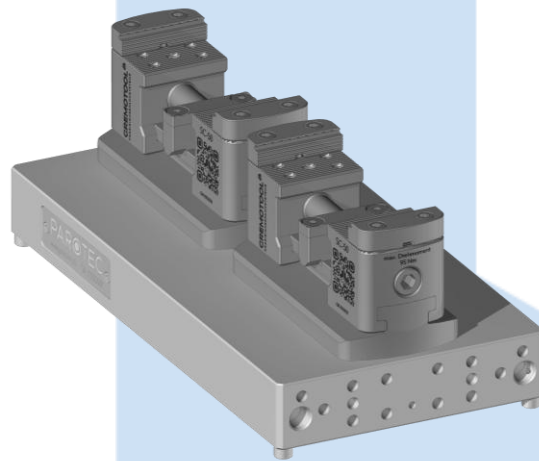
Die SC-Reihe kann ohne Modifikationen auf die Paletten von Parotec montiert werden.

Es ist auch möglich nur die Zentrier- und Klemmbüchsen ohne Palette direkt an der SC-Reihe zu befestigen.

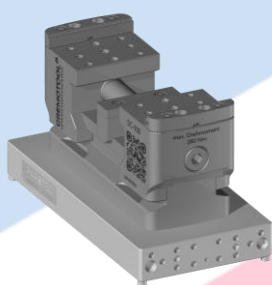
Die Höhe der SC-Baureihe ermöglicht eine optimale Zugänglichkeit für die 5-Achsen-Bearbeitung von Werkstücken.

Das grosse Backensortiment bietet zudem für jeden Anwendungsfall geeignete Backen.

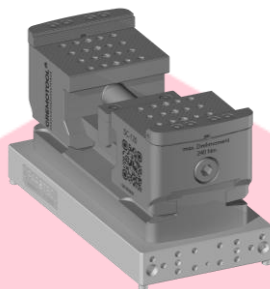
Für die genauen Daten der SC-Baureihe, bitten wir Sie, uns direkt oder den SC-Katalog zu konsultieren.



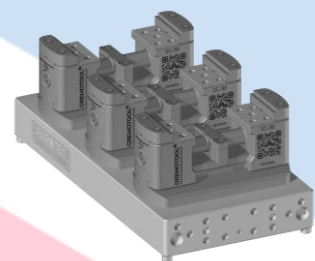
**2x SC-50 mit 2er-Palette**



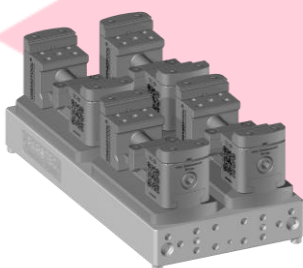
**SC-100 mit 2er-Palette**



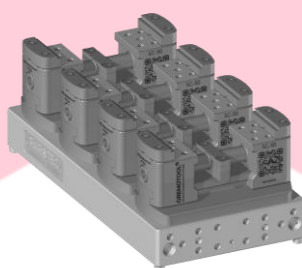
**SC-120 mit 2er-Palette**



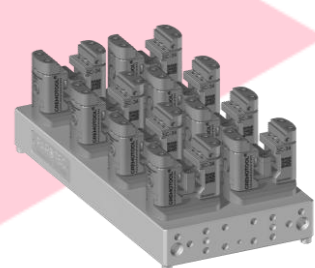
**3x SC-50 mit 2er-Palette**



**4x SC-50 mit 2er-Palette**



**4x SC-50 mit 2er-Palette**



**8x SC-34 mit 2er-Palette**

Weitere Varianten können direkt bei Gremotool angefragt werden.

Die abgebildeten Produkte und Kombinationen sind Beispiele.  
 Die Rechte der jeweiligen Produkte sind Eigentum von Parotec und/oder Gremotool.

mechanisch

# Variantentabelle

## Power-Grip 2er-Palette mit LC

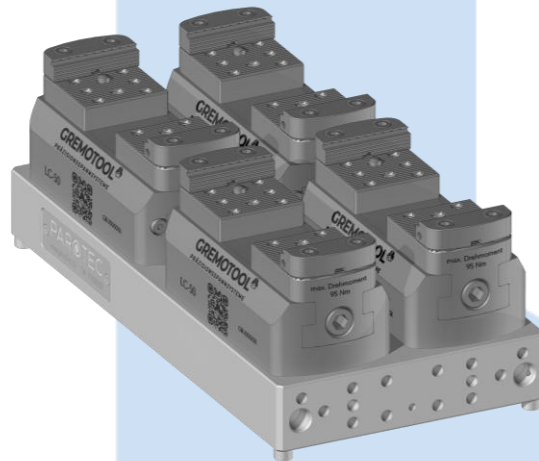
Die LC-Reihe kann ohne Modifikationen auf die Paletten von Parotec montiert werden.

Es ist auch möglich nur die Zentrier- und Klemmbüchsen ohne Palette direkt an der LC-Reihe zu befestigen.

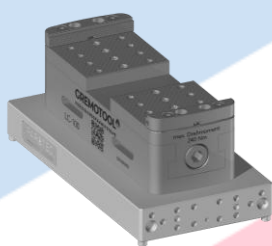
Durch das geschlossene Design der LC-Reihe, bleiben keine Späne auf dem Spannmittel liegen.

Das grosse Backensortiment bietet zudem für jeden Anwendungsfall geeignete Backen.

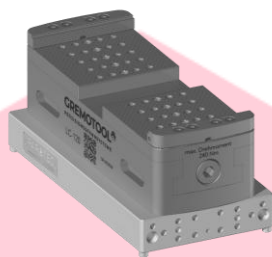
Für die genauen Daten der LC-Baureihe, bitten wir Sie, uns direkt oder den LC-Katalog zu konsultieren.



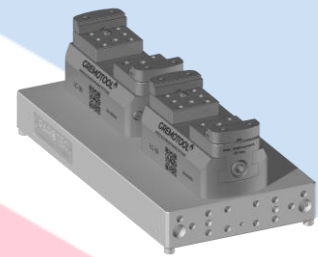
**4x LC-50 mit 2er-Palette**



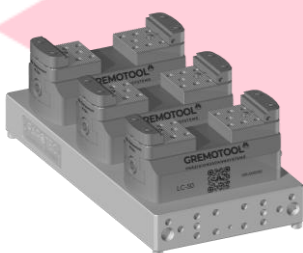
**LC-100 mit 2er-Palette**



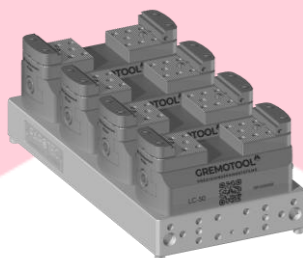
**LC-120 mit 2er-Palette**



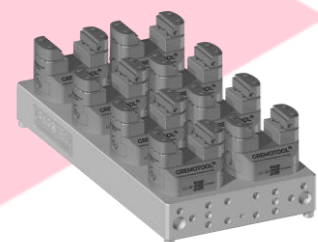
**2x LC-50 mit 2er-Palette**



**3x LC-50 mit 2er-Palette**



**4x LC-50 mit 2er-Palette**



**8x LC-34 mit 2er-Palette**

Weitere Varianten können direkt bei Gremotool angefragt werden.

Die abgebildeten Produkte und Kombinationen sind Beispiele.  
 Die Rechte der jeweiligen Produkte sind Eigentum von Parotec und/oder Gremotool.

# Variantentabelle

## Power-Grip 4er-Palette mit PMC / HMC

pneumatisch /  
hydraulisch

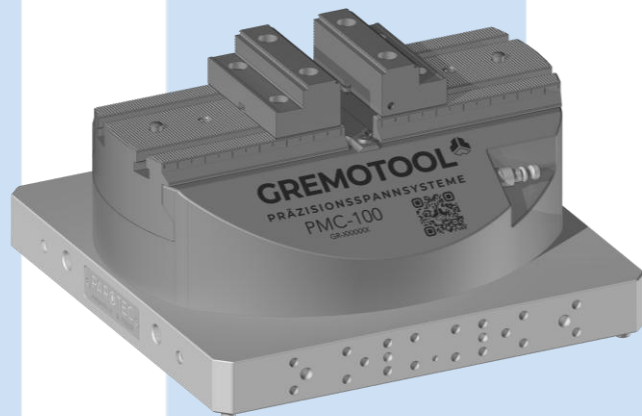
Die PMC/HMC-Baureihe ist für die Palette von Parotec ausgelegt.

Mit Pneumatik oder Hydraulik wird dieser von unten durch die Palette versorgt.

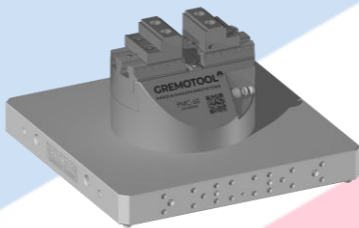
Mit dem Reduzierventil kann beim PMC die Spannkraft individuell auf das Werkstück angepasst werden.

Das grosse Backensortiment bietet zudem für jeden Anwendungsfall geeignete Backen.

Für die genauen Daten der PMC-Baureihe, bitten wir Sie, uns direkt oder den PMC-Katalog zu konsultieren.



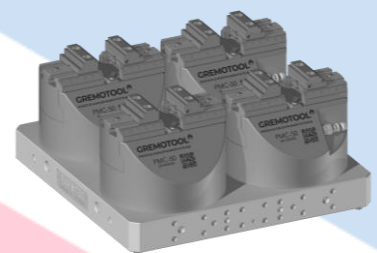
**PMC-100 mit 4er-Palette**



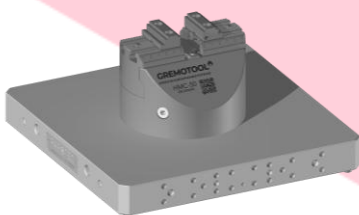
**PMC-60 mit 4er-Palette**



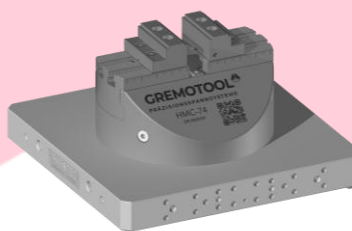
**PMC-74 mit 4er-Palette**



**4x PMC-50 mit 4er-Palette**



**HMC-50 mit 4er-Palette**



**HMC-74 mit 4er-Palette**



**HMC-100 mit 4er-Palette**

Weitere Varianten können direkt bei Gremotool angefragt werden.

Die abgebildeten Produkte und Kombinationen sind Beispiele.  
Die Rechte der jeweiligen Produkte sind Eigentum von Parotec und/oder Gremotool.

mechanisch

# Variantentabelle

## Power-Grip 4er-Palette mit SC

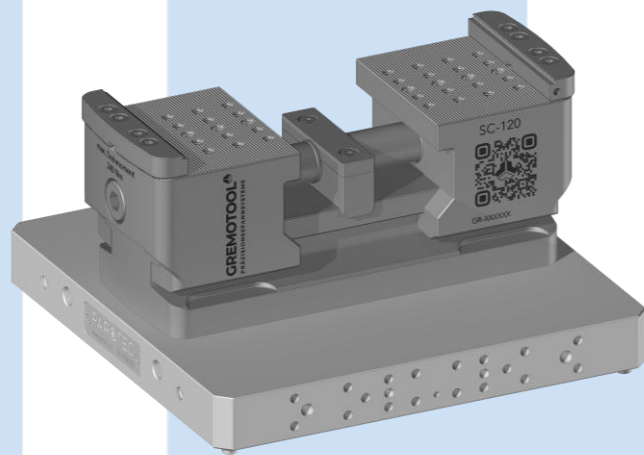
Die SC-Reihe kann ohne Modifikationen auf die Paletten von Parotec montiert werden.

Es ist auch möglich nur die Zentrier- und Klemmbüchsen ohne Palette direkt an der SC-Reihe zu befestigen.

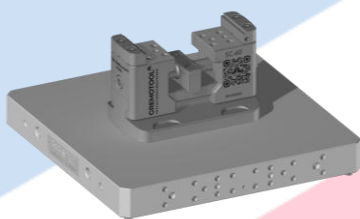
Die Höhe der SC-Baureihe ermöglicht eine optimale Zugänglichkeit für die 5-Achsen-Bearbeitung von Werkstücken.

Das grosse Backensortiment bietet zudem für jeden Anwendungsfall geeignete Backen.

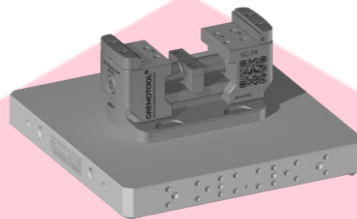
Für die genauen Daten der SC-Baureihe, bitten wir Sie, uns direkt oder den SC-Katalog zu konsultieren.



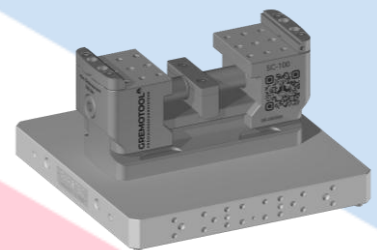
**SC-120 mit 4er-Palette**



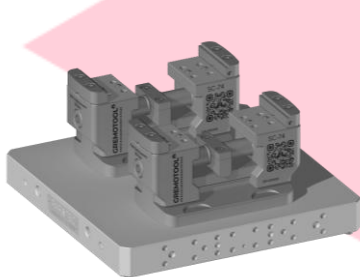
**SC-60 mit 4er-Palette**



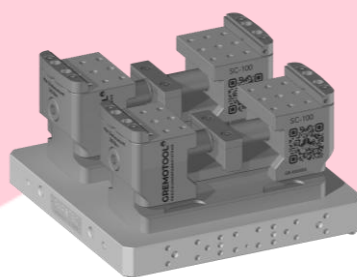
**SC-74 mit 4er-Palette**



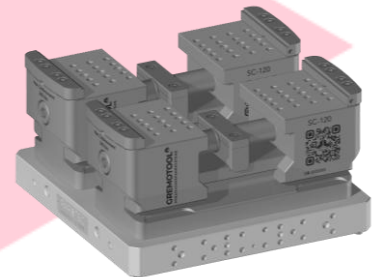
**SC-100 mit 4er-Palette**



**2x SC-74 mit 4er-Palette**



**2x SC-100 mit 4er-Palette**



**2x SC-120 mit 4er-Palette**

Weitere Varianten können direkt bei Gremotool angefragt werden.

Die abgebildeten Produkte und Kombinationen sind Beispiele.  
 Die Rechte der jeweiligen Produkte sind Eigentum von Parotec und/oder Gremotool.

mechanisch

# Variantentabelle

## Power-Grip 4er-Palette mit LC

Die LC-Reihe kann ohne Modifikationen auf die Paletten von Parotec montiert werden.

Es ist auch möglich nur die Zentrier- und Klemmbüchsen ohne Palette direkt an der LC-Reihe zu befestigen.

Durch das geschlossene Design der LC-Reihe, bleiben keine Späne auf dem Spannmittel liegen.

Das grosse Backensortiment bietet zudem für jeden Anwendungsfall geeignete Backen.

Für die genauen Daten der LC-Baureihe, bitten wir Sie, uns direkt oder den LC-Katalog zu konsultieren.



**2x LC-100 mit 4er-Palette**



**LC-74 mit 4er-Palette**



**LC-100 mit 4er-Palette**



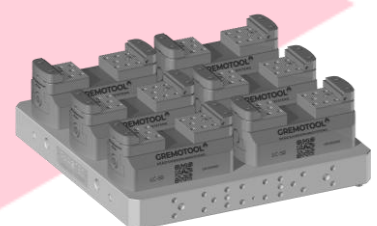
**LC-120 mit 4er-Palette**



**2x LC-74 mit 4er-Palette**



**2x LC-120 mit 4er-Palette**



**6x LC-50 mit 4er-Palette**

Weitere Varianten können direkt bei Gremotool angefragt werden.

Die abgebildeten Produkte und Kombinationen sind Beispiele.  
 Die Rechte der jeweiligen Produkte sind Eigentum von Parotec und/oder Gremotool.



mechanisch

# Variantentabelle

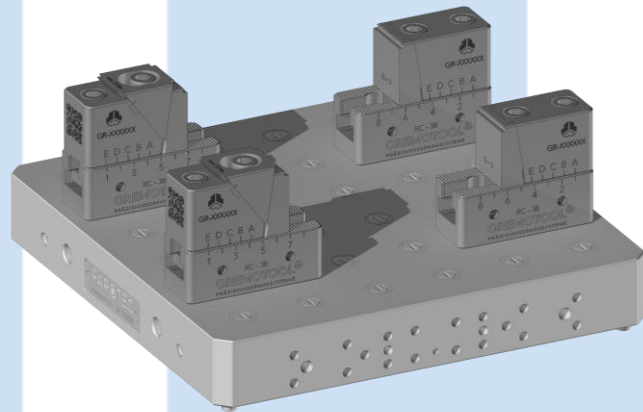
## Power-Grip 4er-Palette mit RC

Die RC-Reihe kann ohne Modifikationen auf die Lochrasterplatten, sowie auf den Paletten von Parotec montiert werden.

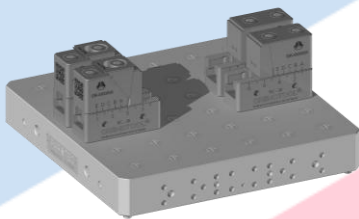
Durch das Modulare Design der RC-Reihe sind verschiedene Aufspannungssituationen für die Werkstücke möglich.

Das Schnellwechsel-Backensystem bietet eine Niederzugfunktion, sowie für jede Werkstückgeometrie die passende Backe.

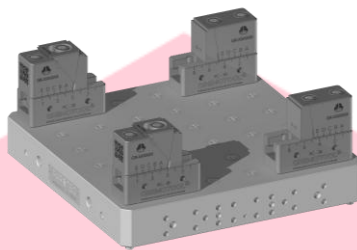
Für die genauen Daten der RC-Baureihe, bitten wir Sie, uns direkt oder den RC-Katalog zu konsultieren.



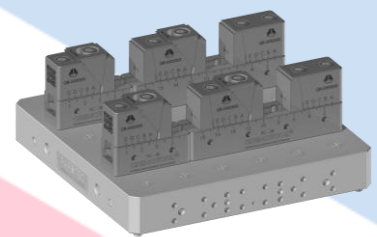
**2x RC-38 mit 4er-Palette**



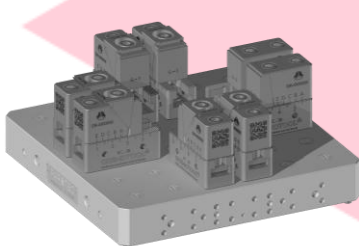
**2x RC-38 mit 4er-Palette**



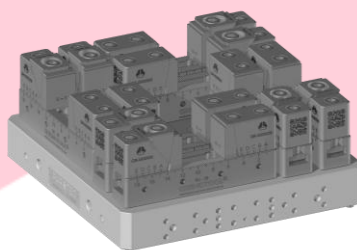
**2x RC-38 mit 4er-Palette**



**4x RC-38 mit 4er-Palette**



**6x RC-38 mit 4er-Palette**



**8x RC-38 mit 4er-Palette**

Weitere Varianten können direkt bei Gremotool angefragt werden.

Die abgebildeten Produkte und Kombinationen sind Beispiele.  
 Die Rechte der jeweiligen Produkte sind Eigentum von Parotec und/oder Gremotool.

# Variantentabelle

## Power-Grip 8er-Palette mit PMC / HMC

pneumatisch /  
hydraulisch

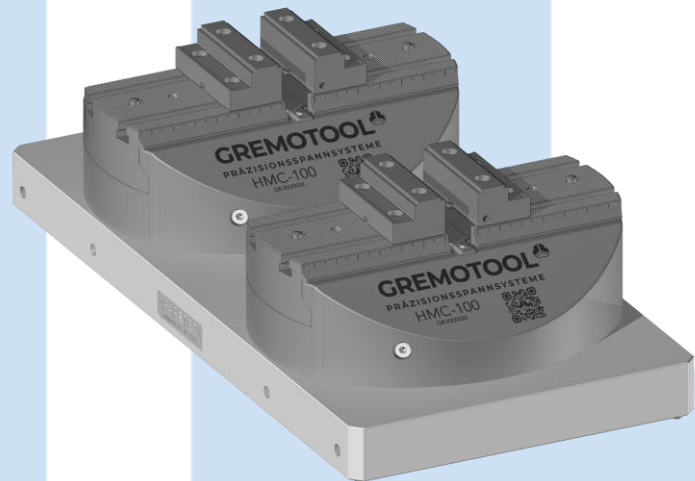
Die PMC/HMC-Baureihe ist für die Palette von Parotec ausgelegt.

Mit Pneumatik oder Hydraulik wird dieser von unten durch die Palette versorgt.

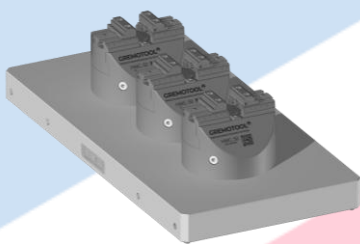
Mit dem Reduzierventil kann beim PMC die Spannkraft individuell auf das Werkstück angepasst werden.

Das grosse Backensortiment bietet zudem für jeden Anwendungsfall geeignete Backen.

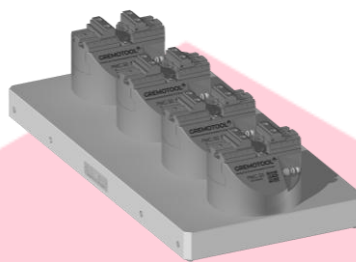
Für die genauen Daten der PMC-Baureihe, bitten wir Sie, uns direkt oder den PMC-Katalog zu konsultieren.



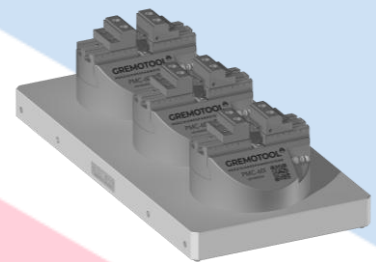
**2x HMC-100 mit 8er-Palette**



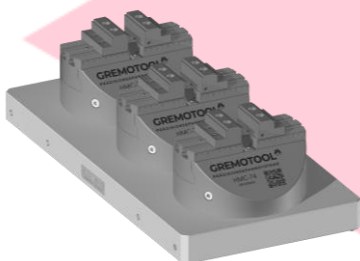
**3x HMC-50 mit 8er-Palette**



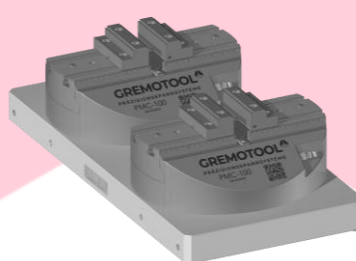
**4x PMC-50 mit 8er-Palette**



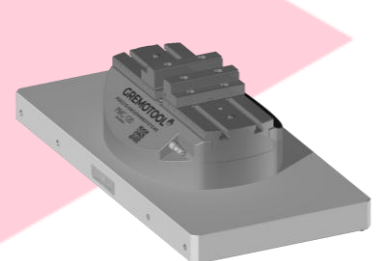
**3x PMC-60I mit 8er-Palette**



**3x HMC-74 mit 8er-Palette**



**2x PMC-100 mit 8er-Palette**



**1x PMC-120 mit-8er Palette**

Weitere Varianten können direkt bei Gremotool angefragt werden.

Die abgebildeten Produkte und Kombinationen sind Beispiele.  
Die Rechte der jeweiligen Produkte sind Eigentum von Parotec und/oder Gremotool.

mechanisch

# Variantentabelle

## Power-Grip 8er-Palette mit SC

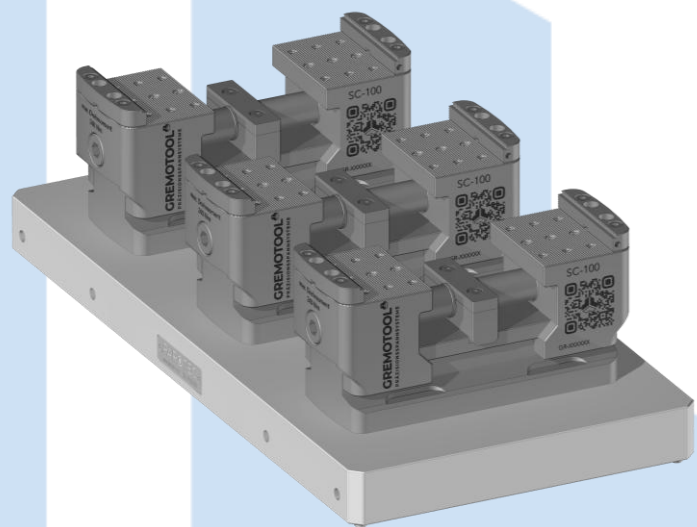
Die SC-Reihe kann ohne Modifikationen auf die Paletten von Parotec montiert werden.

Es ist auch möglich nur die Zentrier- und Klemmbüchsen ohne Palette direkt an der SC-Reihe zu befestigen.

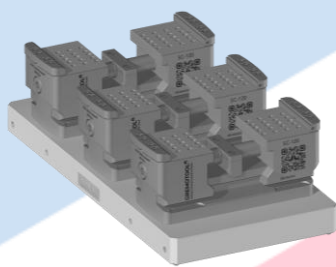
Die Höhe der SC-Baureihe ermöglicht eine optimale Zugänglichkeit für die 5-Achsen-Bearbeitung von Werkstücken.

Das grosse Backensortiment bietet zudem für jeden Anwendungsfall geeignete Backen.

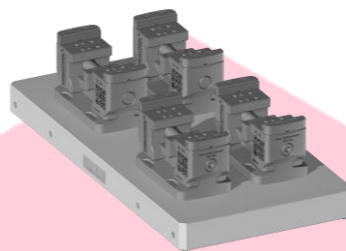
Für die genauen Daten der SC-Baureihe, bitten wir Sie, uns direkt oder den SC-Katalog zu konsultieren.



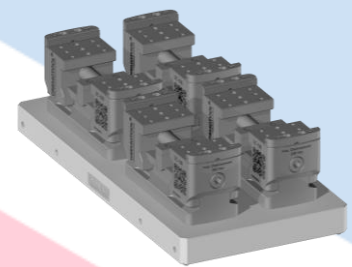
**3x SC-100 mit 8er-Palette**



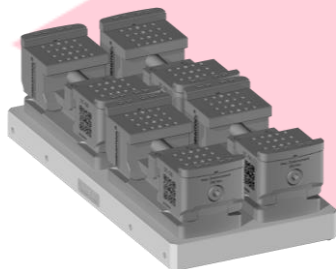
**3x SC-120 mit 8er-Palette**



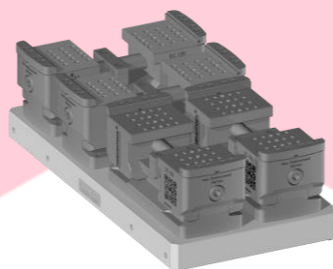
**4x SC-74 mit 8er-Palette**



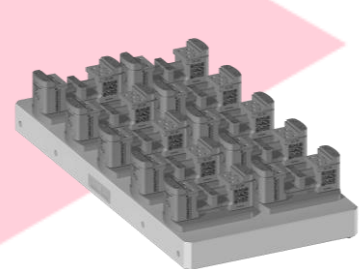
**4x LC-100 mit 8er-Palette**



**4x SC-120 mit 8er-Palette**



**4x SC-120 mit 8er-Palette**



**10x SC-50 mit 8er-Palette**

Weitere Varianten können direkt bei Gremotool angefragt werden.

Die abgebildeten Produkte und Kombinationen sind Beispiele.  
 Die Rechte der jeweiligen Produkte sind Eigentum von Parotec und/oder Gremotool.

mechanisch

# Variantentabelle

## Power-Grip 8er-Palette mit LC

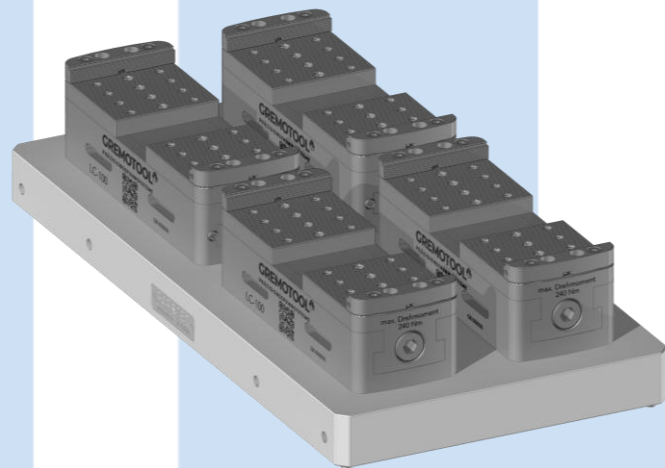
Die LC-Reihe kann ohne Modifikationen auf die Paletten von Parotec montiert werden.

Es ist auch möglich nur den Spannbolzen ohne Palette direkt an der LC-Reihe zu befestigen.

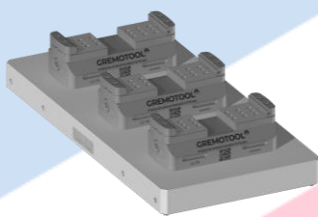
Durch das geschlossene Design der LC-Reihe, bleiben keine Späne auf dem Spannmittel liegen.

Das grosse Backensortiment bietet zudem für jeden Anwendungsfall geeignete Backen.

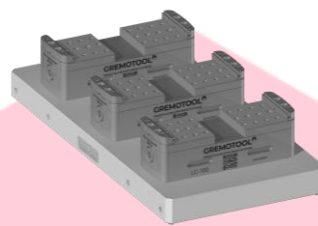
Für die genauen Daten der LC-Baureihe, bitten wir Sie, uns direkt oder den LC-Katalog zu konsultieren.



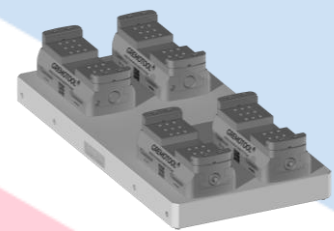
**4x LC-100 mit 8er-Palette**



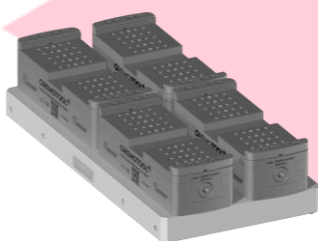
**3x LC-74 mit 8er-Palette**



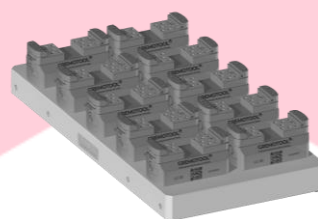
**3x LC-100 mit 8er-Palette**



**4x LC-74 mit 8er-Palette**



**4x LC-120 mit 8er-Palette**



**10x LC-100 mit 8er-Palette**

Weitere Varianten können direkt bei Gremotool angefragt werden.

Die abgebildeten Produkte und Kombinationen sind Beispiele.  
 Die Rechte der jeweiligen Produkte sind Eigentum von Parotec und/oder Gremotool.

mechanisch

# Variantentabelle

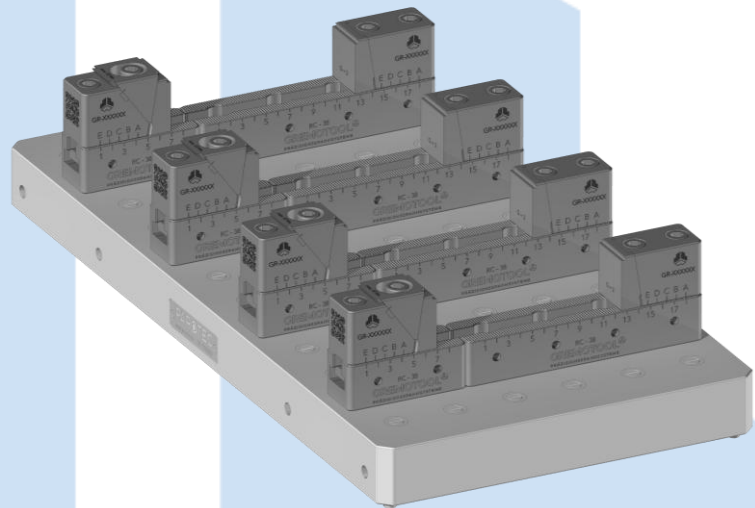
## Power-Grip 8er-Palette mit RC

Die RC-Reihe kann ohne Modifikationen auf die Lochrasterplatten, sowie auf den Paletten von Parotec montiert werden.

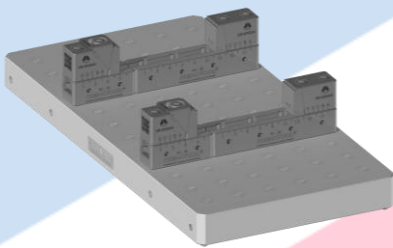
Durch das Modulare Design der RC-Reihe sind verschiedene Aufspannungssituationen für die Werkstücke möglich.

Das Schnellwechsel-Backensystem bietet eine Niederzugfunktion, sowie für jede Werkstückgeometrie die passende Backe.

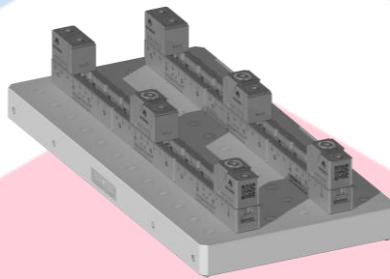
Für die genauen Daten der RC-Baureihe, bitten wir Sie, uns direkt oder den RC-Katalog zu konsultieren.



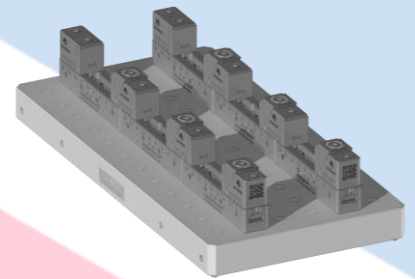
**4x RC-38 mit 8er-Palette**



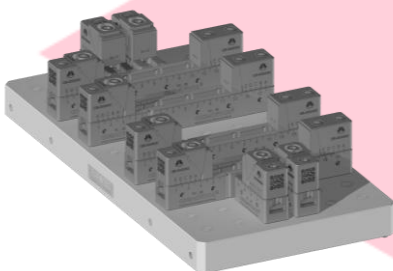
**2x RC-38 mit 8er-Palette**



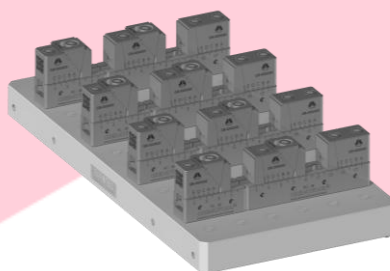
**4x RC-38 mit 8er-Palette**



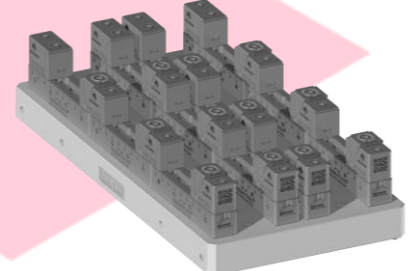
**6x RC-38 mit 8er-Palette**



**8x RC-38 mit 8er-Palette**



**8x RC-38 mit 8er-Palette**



**12x RC-38 mit 8er-Palette**

Weitere Varianten können direkt bei Gremotool angefragt werden.

Die abgebildeten Produkte und Kombinationen sind Beispiele.  
 Die Rechte der jeweiligen Produkte sind Eigentum von Parotec und/oder Gremotool.

# Anwendungen

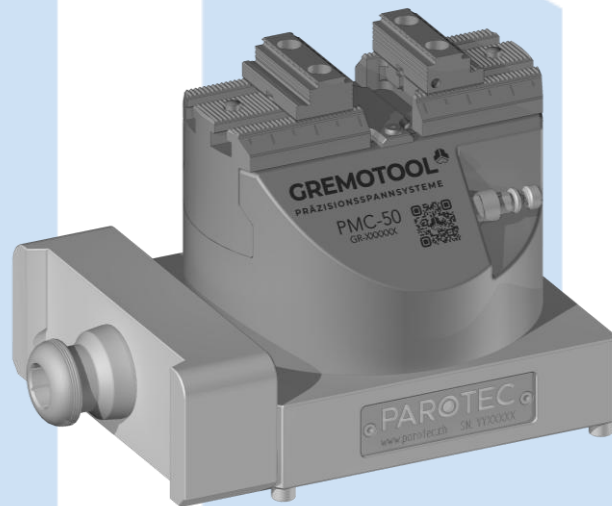
## Auf Nullpunktspannsystem

Die Power-Grip Zentrier- und Klemmbüchsen können direkt am Spannsystem angebracht werden, um weniger Schnittstellen zu generieren.

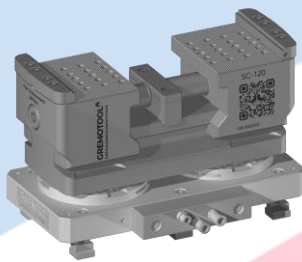
Werden weitere Anforderungen an die Spannsysteme gestellt, können diese in die Paletten Geometrien integriert werden. Somit können nochmals einige Millimeter an Bearbeitungsraum frei gemacht werden, ohne die Funktionalität oder Automatisierbarkeit der Spannmittel zu beeinträchtigen.

Sondergrößen sind weiter Möglichkeiten, um die Platzverhältnisse für die Fertigung zu optimieren.

Für diese Lösungsvorschläge bitten wir Sie, uns direkt zu kontaktieren.



**PMC-50 mit 1er- Palette**



**SC-120 mit integrierten  
Zentrier- und Klemmbüchsen**



**LC-100 mit integrierten  
Zentrier- und Klemmbüchsen**

Weitere Varianten können direkt bei Gremotool angefragt werden.

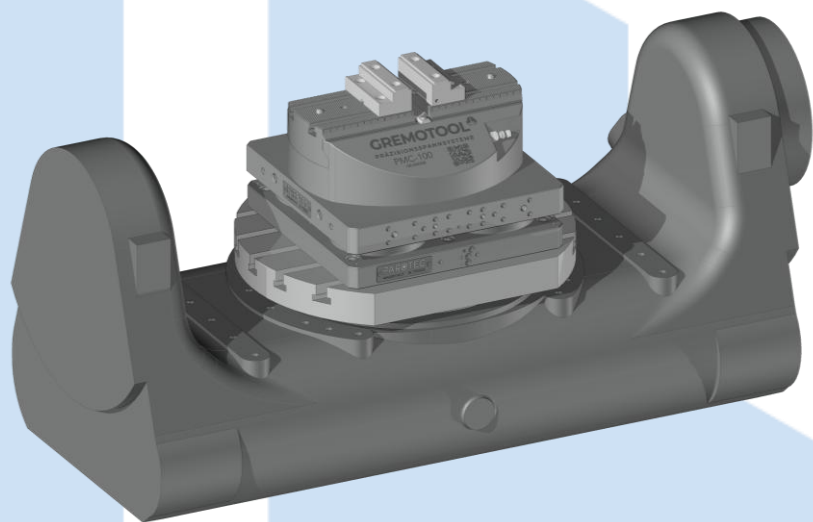
Die abgebildeten Produkte und Kombinationen sind Beispiele.  
Die Rechte der jeweiligen Produkte sind Eigentum von Parotec und/oder Gremotool.

# Anwendungen

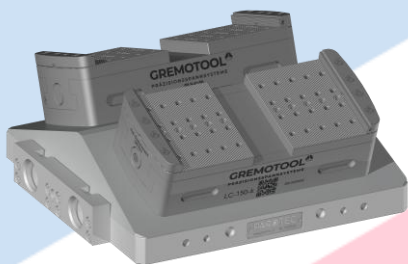
## Auf Gremotool Vorrichtung

Die wirtschaftliche Fertigung von heute benötigt flexible Lösungen für maximale Effizienz. Wir können dazu beitragen, mit Türmen, Prismen oder Pyramiden die Bearbeitungsmaschine maximal auslasten zu können.

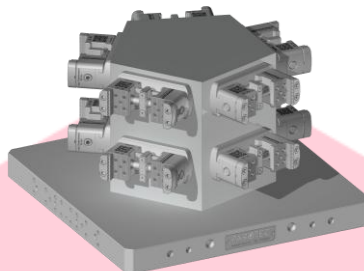
Für Lösungsvorschläge im Bereich der Mehrfachspannung bitten wir Sie, mit uns direkt Kontakt aufzunehmen.



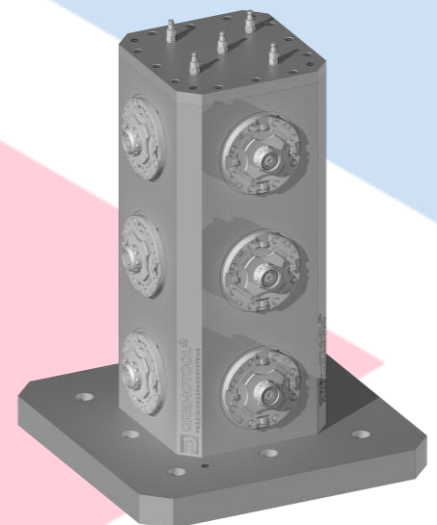
**PMC-100 mit 4er-Palette auf 4er-Verschussplatte**



**2x LC-150k mit Prisma und  
4er-Palette**



**10x SC-40 mit Turm und  
4er-Palette**



**Turm mit Zentriereinheiten**

Weitere Varianten können direkt bei Gremotool angefragt werden.

Die abgebildeten Produkte und Kombinationen sind Beispiele.  
Die Rechte der jeweiligen Produkte sind Eigentum von Parotec und/oder Gremotool.



# Zubehör

## Gremotool Backensortiment

Zu jedem Spannsystem werden ein Paar Grippbacken mitgeliefert, somit spannen Sie Rohteile ohne weitere Kosten.

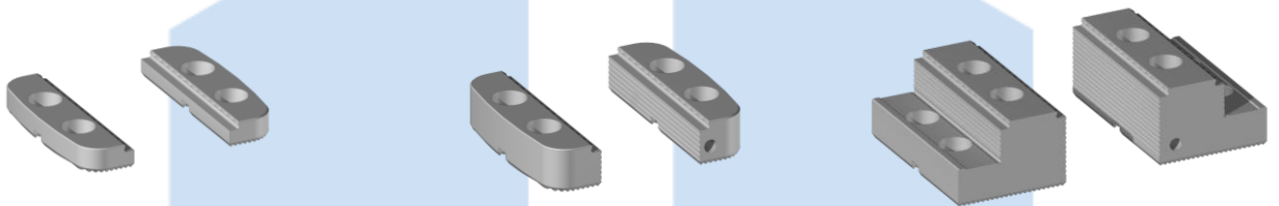
Backenbreite [mm]		34	40	50	60	74	100	120	150
<b>SC-LC Grippbacke Niedrig</b>	<b>Nr. 837110</b>			X	X	X	X	X	
<b>Standard SC-LC Grippbacke</b>	<b>Nr. 837150</b>			X	X	X	X	X	
<b>Standard PMC-HMC Grippbacke</b>	<b>Nr. 837250</b>			X	X	X	X	X	
<b>Grippbacke Hoch</b>	<b>Nr. 837300</b>			X	X	X	X	X	
<b>Kombi Grippbacke</b>	<b>Nr. 837350</b>			X	X	X	X	X	
<b>Grippbacke Hoch Einseitig</b>	<b>Nr. 837380</b>			X	X	X	X	X	
<b>Stufenbacke Hoch Einseitig Tief</b>	<b>Nr. 837400</b>			X	X	X	X	X	
<b>Stufenbacke Niedrig</b>	<b>Nr. 837410</b>			X	X	X	X	X	
<b>Stufenbacke</b>	<b>Nr. 837450</b>			X	X	X	X	X	
<b>Stufenbacke Hoch Einseitig</b>	<b>Nr. 837480</b>			X	X	X	X	X	
<b>Prismabacke</b>	<b>Nr. 837500</b>			X	X	X	X	X	
<b>Weiche Backe Aluminium</b>	<b>Nr. 837702</b>			X	X	X	X	X	
<b>Weiche Backe Stahl</b>	<b>Nr. 837703</b>			X	X	X	X	X	

Für die genauen Daten der Backen, bitten wir Sie den Backen-Katalog zu konsultieren.



# Zubehör

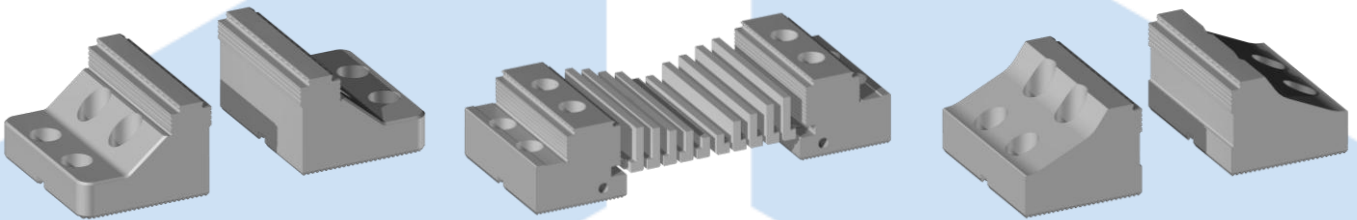
## Gremotool Backensortiment



**SC-LC Gripbacke Niedrig**  
Nr. 837110-BXX

**Standard SC-LC Gripbacke**  
Nr. 837150-BXX

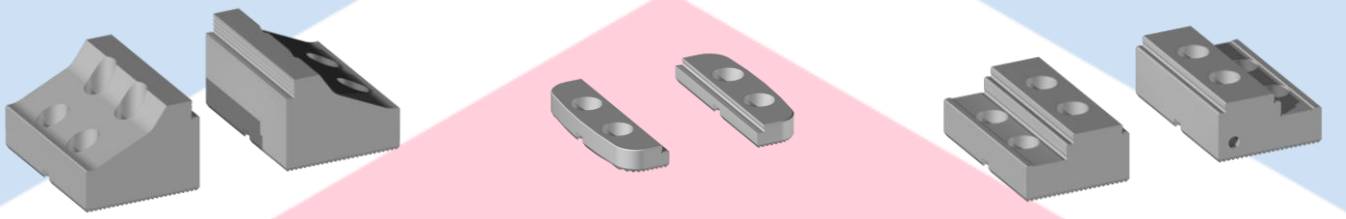
**Standard PMC-HMC Gripbacke**  
Nr. 837250-BXX



**Gripbacke Hoch**  
Nr. 837300-BXX

**Kombi Gripbacke**  
Nr. 837350-BXX

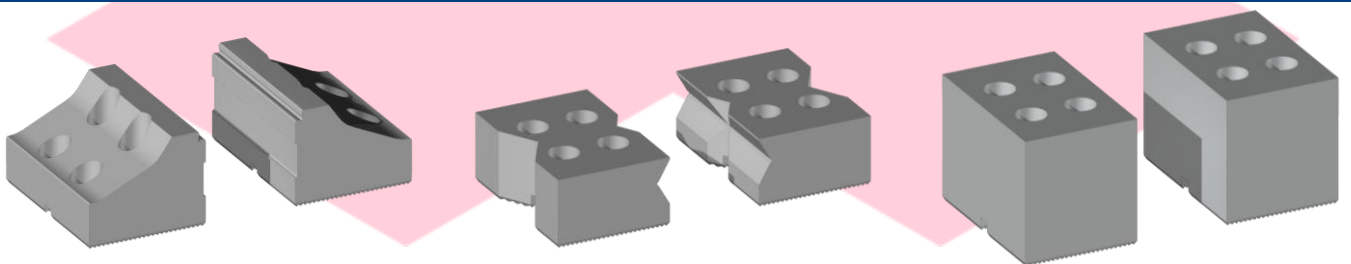
**Gripbacke Hoch Einseitig**  
Nr. 837380-BXX



**Stufenbacke Hoch Einseitig Tief**  
Nr. 837400-BXX

**Stufenbacke Niedrig**  
Nr. 837410-BXX

**Stufenbacke**  
Nr. 837450-BXX



**Stufenbacke Hoch Einseitig**  
Nr. 837480-BXX

**Prismabacke**  
Nr. 837500-BXX

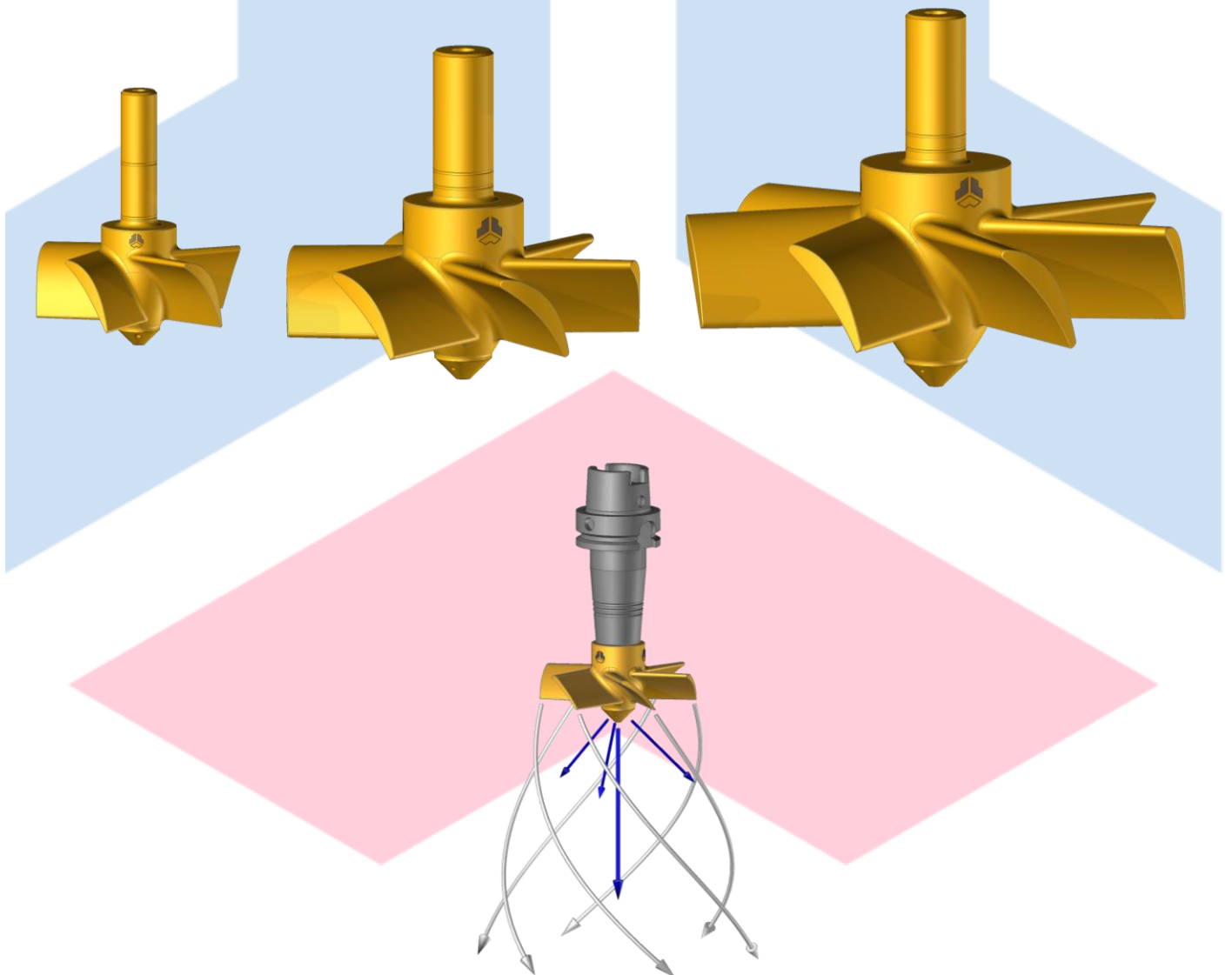
**Weichebacke Aluminium / Stahl**  
Nr. 837702-BXX / 837703-BXX

# Zubehör

## Gremotool TCF

### **Gremotool Turbo Chip Fan ø68, ø117 und ø166**

Mit dem Turbo Chip Fan von Gremotool kann die Bearbeitungsmaschine nach dem Fertigungsprozess selbstständig Rückstände von Spänen und Kühlschmierstoffen vom Werkstück, dem Spannmittel und dem Bearbeitungstisch entfernen. Dadurch kann der Bediener, ob Mensch oder Roboter, ein gereinigtes Werkstück aus dem Bearbeitungsraum der Werkzeugmaschine entnehmen, ohne dabei dieses selbst vorab durch eine Luft- oder Wasserdüse abwaschen zu müssen. Beim Einsatz von Robotern ist diese Reinigung von Spänen essenziell, da die Späne die Prozessstabilität negativ beeinflussen. Das Risiko von eingeklemmten Spänen, während des Neubestückens wird deutlich reduziert.



# Zubehör

## Gremotool CLT-Filteranlage

### **Gremotool Cooling Liquid Treatment (CLT):**

- Problemlos in bestehende Kühlschmierstoffanlagen integrierbar
- Optimale Ergänzung zu Bandfilter und Magnetabscheider
- Filtration von Stahl-, Guss-, Graphit-, Alu-, Kupfer-, Messing-, Werkzeug Abrieb und Schleifstaub
- Verbessert die Oberflächenqualität bei der Metallverarbeitung
- Verlängert die Bearbeitungswerkzeug- und Kühlschmierstoff Standzeiten
- Öl- und Schlamm absorbierende Filtereinheit
- Reduziert den Verschleiss von Anlagekomponenten (Ventile, Düsen, Pumpen, Drehdurchführungen)
- Keine externe Stromversorgung
- Einfachste Bedienung und Wartung
- Reduziert Ihre Betriebs- und Entsorgungskosten

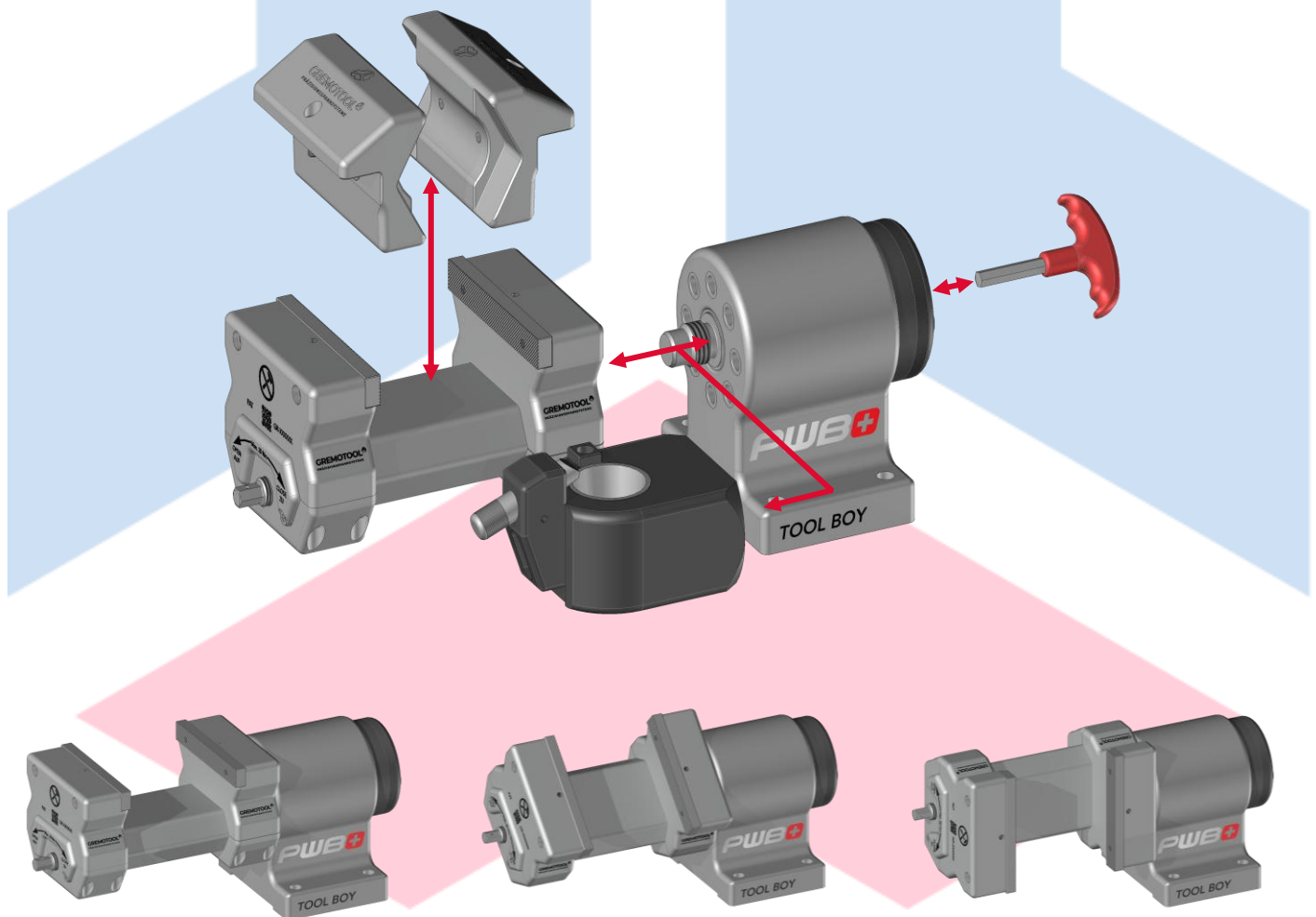


# Zubehör

## Gremotool PAT Toolboy-Schraubstock

### Gremotool PAT Toolboy-Schraubstock

Die Bearbeitungswerkzeug-Montagehilfe von pwb wurde von Gremotool mit einem neuen universell einsetzbaren Adapter ergänzt. Der PAT ist ein Schraubstock und kann auf den Grundkörper des ToolBoy befestigt werden. Dadurch kann dieser flexibel für das Spannen von Werkstücken eingesetzt werden. Durch das Zusammenspiel beider Elemente kann der PAT geschwenkt werden, wie die Bearbeitungswerkzeugaufnahmen. Im Schraubstock können mit magnetischen Schonbacken verschiedene Bearbeitungswerkzeuge und Werkstücke ohne Beschädigung gespannt werden, ohne dass der Adapter gewechselt werden muss.



0° geschwenkt auf Basismodul

+/-45° geschwenkt auf Basismodul

+/-90° geschwenkt auf Basismodul



# Vorschriften

MVO 2023/1230 – MRL 2006/42/EG

## **Betriebsanleitung:**

Eine detaillierte Anleitung ist essenziell für die korrekte Bedienung, Wartung und Fehlerbehebung des Systems. Sie muss alle sicherheitsrelevanten Hinweise enthalten. Dabei wird für die einzelnen Komponenten eine Betriebsanleitung vorhanden sein. Die Anlage selbst, sprich die Wechselwirkung der einzelnen eingesetzten Komponenten, ist aber in einer Anlagenbetriebsanleitung zu bewerten.

## **CE-Einbauerklärung:**

Die CE-Kennzeichnung bestätigt, dass das System den europäischen Sicherheits- und Gesundheitsanforderungen entspricht. Diese Erklärung ist besonders wichtig für Maschinen in der EU.

## **Risiko- und Sicherheitsbeurteilung:**

Vor der Inbetriebnahme muss eine umfassende Analyse durchgeführt werden, um potenzielle Gefahren zu erkennen und geeignete Schutzmassnahmen zu definieren.

## **Softwareupdate:**

Regelmässige Updates sorgen für optimale Leistung und Sicherheitsverbesserungen. Sie können neue Funktionen und Fehlerbehebungen enthalten.

## **Cybersicherheit:**

In vernetzten Systemen müssen Daten und Zugänge geschützt werden, um Angriffe, Manipulationen oder unbefugten Zugriff zu verhindern.

## **Fernwartung:**

Moderne Systeme bieten oft Möglichkeiten zur Fernüberwachung und -wartung, wodurch Ausfallzeiten reduziert und Wartungskosten gesenkt werden können.





# Gremotool und Parotec

Gremotool Spannmittel mit Parotec

## Optimieren Sie Ihre Logistik mit Gremotool – Ihrem Experten für Werkstück-Handling

Die Effizienz in der Logistik ist entscheidend für den reibungslosen Ablauf in Ihrem Unternehmen. Ein leistungsstarkes Werkstück-Handling-System ist hierbei ein zentraler Faktor. Vertrauen Sie auf die Fachkompetenz von Gremotool, um die bestmögliche Lösung für Ihre Anforderungen zu finden.

Dank langjähriger Erfahrung und innovativen Ansätzen bietet Gremotool massgeschneiderte Systeme, die Ihre Prozesse optimieren und die Handhabung von Werkstücken vereinfachen. So steigern Sie nicht nur Ihre Produktivität, sondern reduzieren auch zeit- und kostenintensive Abläufe.

Lassen Sie sich beraten und entdecken Sie die Vorteile eines hochwertigen Werkstück-Handling-Systems von Gremotool. Kontaktieren Sie uns noch heute für weitere Informationen!



**PAROTEC**  
 spanntechnik · robotik · engineering

**GREMOTOOL**   
 PRÄZISIONSSPANNSYSTEME

### Parotec AG

Lerchentalstrasse 29  
 CH-9016 St. Gallen

+41 71 394 10 00  
 info@parotec.ch  
 www.parotec.ch

### Gremotool GmbH

Wilerstrasse 3  
 CH-9200 Gossau

+41 71 930 03 90  
 info@gremotool.ch  
 www.gremotool.ch



# Notizen

The graphic area contains a background of light blue and pink geometric shapes. The top half features two large, light blue, trapezoidal shapes that are mirrored across a central vertical axis. The bottom half features a large, light pink, diamond-shaped shape. Overlaid on these shapes are horizontal blue lines, providing a structured space for writing notes.



## Impressum

Gremotool GmbH  
Wilerstrasse 3  
CH-9200 Gossau  
Schweiz

[www.gremotool.ch](http://www.gremotool.ch)  
[info@gremotool.ch](mailto:info@gremotool.ch)  
+41 (0)71 930 03 90

Es gelten unsere AGB, welche auf [www.gremotool.ch](http://www.gremotool.ch) abgerufen werden können.

Weiter Kataloge können auf der Website [www.gremotool.ch](http://www.gremotool.ch) abgerufen werden.

Handelsregister:  
UID-Nr. CHE-498.310.590

Dieses Dokument ist urheberrechtlich geschützt. Alle Rechte vorbehalten. Jegliche, auch nur teilweise Verwendung, insbesondere Veröffentlichung, Vervielfältigung, Verbreitung, Wiedergabe, Bearbeitung und/oder Änderung, bedarf der vorherigen schriftlichen Genehmigung der Gremotool GmbH. Druckfehler und Irrtümer, sowie technische Änderungen vorbehalten.

Veröffentlichung Jan. 2026, Auflage 2

