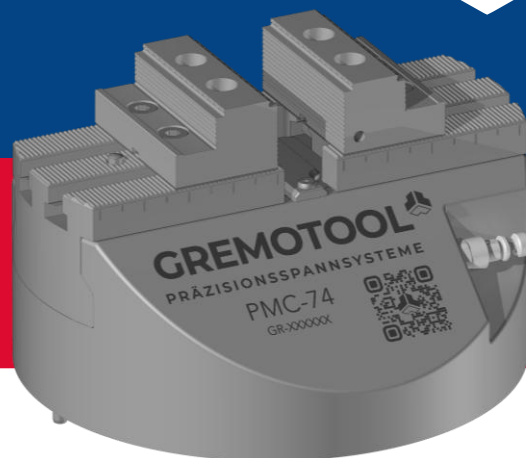


# GREMOTOOL

PRÄZISIONSSPANNSYSTEME

## PMC/HMC-Série

pneumatique / hydraulique



swiss  
made



GREMOTOOL  
Präzisionssysteme

Wilerstrasse 3  
CH-9200 Gossau

info@gremotool.ch  
www.gremotool.ch

Telefon +41 (0)71 930 03 90

# Panoramique

PMC/HMC-Série

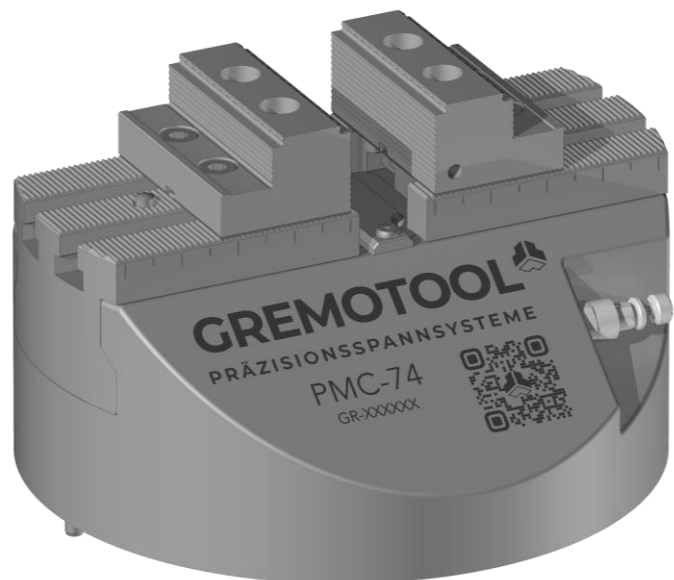
---

<b>Présentation du produit</b>	<b>3</b>
<b>Aperçu des dimensions</b>	<b>6</b>
<b>Tableau des dimensions</b>	<b>7</b>
<b>Force de serrage</b>	<b>11</b>
<b>Dimensions</b>	<b>15</b>
<b>Applications</b>	<b>21</b>
Sur le système de serrage à point zéro	21
Fixation	22
<b>Accessoires</b>	<b>23</b>
Mors	23
Solutions d'automatisation	25
<b>Mentions légales</b>	<b>28</b>

# Présentation du produit

PMC/HMC-Série

La série PMC/HMC a été conçue pour répondre aux exigences actuelles de l'industrie dans la production en série. Grâce à sa polyvalence, il n'est plus important que la pièce à usiner soit introduite dans l'élément de serrage central par l'utilisateur lui-même ou par un robot. La série PMC/HMC est l'élément de serrage central le plus sûr pour l'usinage automatisé sur 5 axes.



# Présentation du produit

## Avantages de PMC/HMC-Série

### Force de serrage élevée et réglable

Des forces de serrage élevées assurent un maintien sûr, mais peuvent aussi entraîner une déformation de la pièce à usiner. C'est pourquoi la série PMC/HMC offre la meilleure solution. Si le PMC/HMC est utilisé avec une pression maximale, l'élément de serrage central garantit des forces de serrage élevées. Si celles-ci sont trop élevées, la force de serrage peut être adaptée individuellement à la pièce à usiner grâce au système de pression différentielle intégré ou à la pression réglée par la machine.

### Sécurité de serrage triple

Grâce à la structure interne de la série PMC/HMC, le maintien ferme de la pièce à usiner est assuré même en cas de chute de pression. Seul le fluide de service sous pression peut déplacer le mécanisme et donc les mâchoires. Cet effet est encore renforcé par les ressorts intégrés. Il est donc impossible de déplacer le dispositif de serrage sans fluide de commande.

### Accessibilité

Dans la série PMC/HMC, on a veillé à ce que l'accès à la pièce à usiner soit garanti de tous les côtés. Le contour extérieur permet même d'usiner avec une fraise en bout la face inférieure de la pièce à usiner, entre la pièce et le dispositif de serrage.

### Compact

La structure compacte de la série PMC/HMC permet de l'utiliser sur tous les centres d'usinage. Pour les diamètres extérieurs PMC/HMC de 150 mm à 350 mm, des étaux de centre adaptés sont disponibles chez Gremotool.

### Maintenance réduite

La conception hydrofuge et anti-copeaux de la série PMC/HMC empêche la pénétration de particules étrangères dans le mécanisme. La lubrification est ainsi maintenue et les intervalles de maintenance sont plus longs. Lors de la conception, on a veillé à ce qu'il n'y ait pas de poches dans lesquelles des copeaux et de l'eau pourraient se coincer. Cela permet un nettoyage facile de l'élément de serrage central avec un pistolet à air ou à eau.

### Grand assortiment des mors

Tout l'assortiment de mors de Gremotool peut être utilisé sur la série PMC/HMC. Des mors à griffe aux mors doux en aluminium, tous les besoins en matière de serrage de pièces sont satisfaits.

Les mors sont équipés du système de mors standardisé Gremotool. Cela permet de changer les mors très rapidement.

### Pneumatique ou hydraulique

La série PMC/HMC peut être utilisée avec un système pneumatique ou hydraulique. Le choix du fluide de fonctionnement n'a aucune influence sur les dimensions extérieures et la force de serrage.

### Précision de centrage

La structure massive de la série PMC/HMC ne permet aucun décalage et garantit un centrage précis de +/- 0,02 mm des pièces à usiner. Cela n'implique pas de reprise du point zéro, ce qui permet d'économiser des temps d'usinage.

### Temps de préparation courts

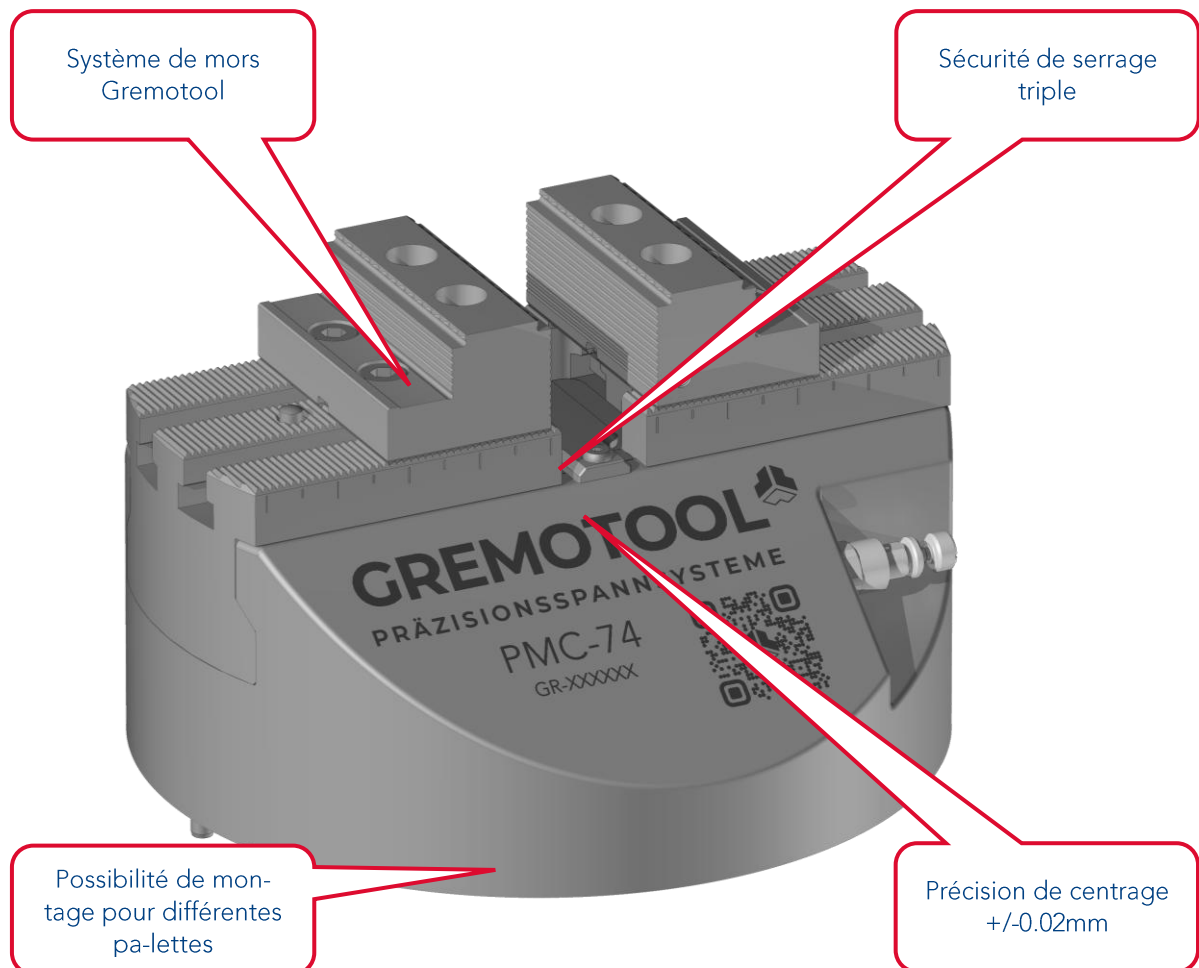
Les différentes possibilités de fixation de la série PMC/HMC vous permettent de positionner le dispositif de serrage avec précision sur la table de la machine en un temps record. Vous êtes libre de l'utiliser sur une table rainurée, une plaque perforée ou une palette à point zéro. Le transfert des supports est également possible via une interface à couplage rapide.

### Solutions d'automatisation

Pour piloter la série PMC/HMC, Gremotool vous propose différentes solutions. Que le robot soit relié au PMC/HMC par un raccord de fluide ou que vous souhaitiez le commander manuellement par une vanne manuelle ou par la machine via un raccord tournant, c'est vous qui décidez. Nous avons élaboré des solutions pour les interfaces les plus courantes.

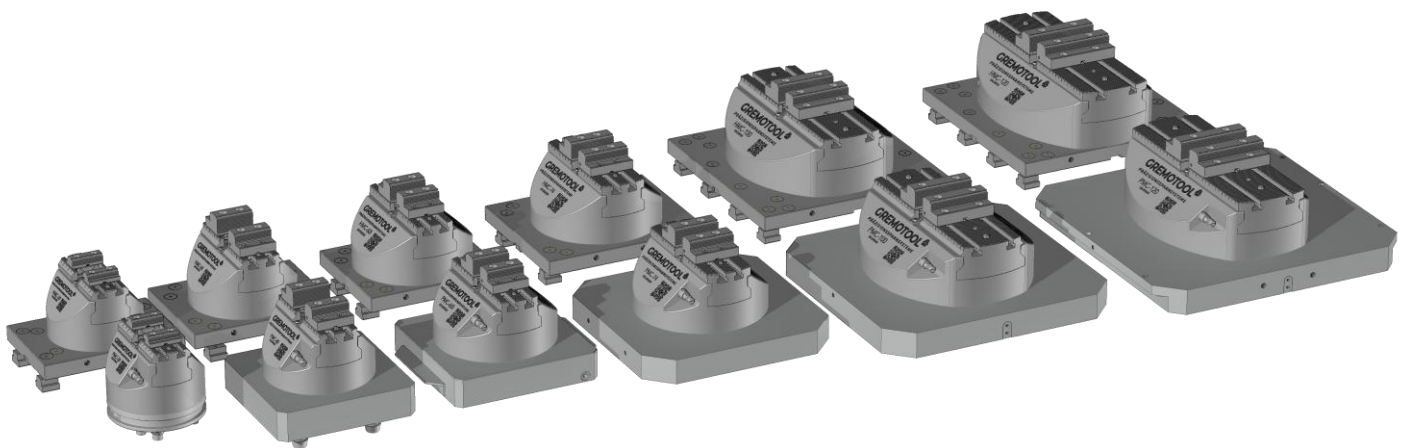
# Présentation du produit

Avantages de la PMC/HMC-Série



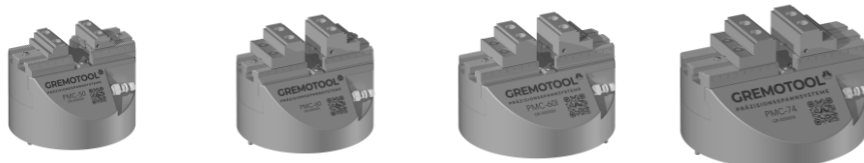
# Aperçu des dimensions

PMC/HMC-Série



# Tableau des dimensions

PMC-Série pneumatique



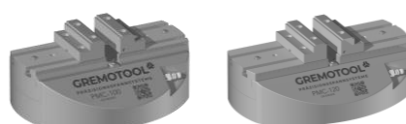
PMC-dimensions		PMC-50	PMC-60	PMC-60I	PMC-74
Largeur du mors	[mm]	50	60	60	74
Groupe de mors		628	828	828	828
Plage de serrage	[mm]	30-110	26-114	26-134	26-154
Hauteur du support *	[mm]	138	153	153	153
Course de serrage max. (par mors / totale)	[mm]	2.6 / 5.2	2.6 / 5.2	2.6 / 5.2	2.6 / 5.2
max. Couple de serrage	[bar]	7	7	7	7
max. Force de serrage	[kN]	20	35	40	50
Longueur totale	[mm]	148	170	190	210
Largeur totale	[mm]	148	170	190	210
Hauteur totale **	[mm]	125	125	125	125
Masse	[kg]	9.9	12.9	15.5	18.4
Masse avec plaque base	[kg]	18.2	23.1	25.8	33.3

\* Avec mors standard à griffes et plaque de base standard

\*\* sans mors et sans plaque de base standard

# Tableau des dimensions

PMC-Série pneumatique



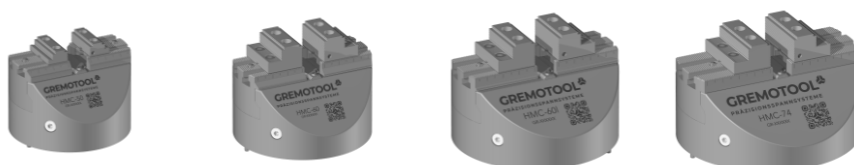
PMC-dimensions		PMC-100	PMC-120
Largeur du mors	[mm]	100	120
Groupe de mors		860	860
Plage de serrage	[mm]	29-250	26-294
Hauteur du support *	[mm]	156	156
Course de serrage max. (par mors / totale)	[mm]	2.6 / 5.2	2.6 / 5.2
max. Pression du système	[bar]	7	7
max. Couple de serrage	[kN]	60	60
Longueur totale	[mm]	310	350
Largeur totale	[mm]	260	260
Hauteur totale **	[mm]	125	125
Masse	[kg]	37.9	39.6
Masse avec plaque base	[kg]	64.5	62.7

\* Avec mors standard à griffes et plaque de base standard

\*\* sans mors et sans plaque de base standard

# Tableau des dimensions

## HMC-Série hydraulique



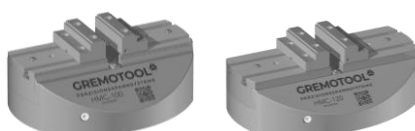
HMC-dimensions		HMC-50	HMC-60	HMC-60I	HMC-74
Largeur du mors	[mm]	50	60	60	74
Groupe de mors		628	828	828	828
Plage de serrage	[mm]	30-110	26-114	26-134	26-154
Hauteur du support *	[mm]	138	153	153	153
Course de serrage max. (par mors / totale)	[mm]	2.6 / 5.2	2.6 / 5.2	2.6 / 5.2	2.6 / 5.2
max. Pression du système	[bar]	60	60	60	60
max. Couple de serrage	[kN]	18.5	35.7	41.3	49.5
Longueur totale	[mm]	148	170	190	210
Largeur totale	[mm]	148	170	190	210
Hauteur totale **	[mm]	125	125	125	125
Masse	[kg]	10.5	14.1	16.5	19.2
Masse avec plaque base	[kg]	18.8	24.3	26.8	34

\* Avec mors standard à griffes et plaque de base standard

\*\* sans mors et sans plaque de base standard

# Tableau des dimensions

HMC-Série hydraulique



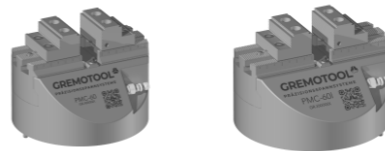
HMC-dimensions		HMC-100	HMC-120
Largeur du mors	[mm]	100	120
Groupe de mors		860	860
Plage de serrage	[mm]	29-250	26-294
Hauteur du support *	[mm]	156	156
Course de serrage max. (par mors / totale)	[mm]	2.6 / 5.2	2.6 / 5.2
max. Pression du système	[bar]	60	60
max. Force de serrage	[kN]	52.9	52.9
Longueur totale	[mm]	310	350
Largeur totale	[mm]	260	260
Hauteur totale **	[mm]	125	125
Masse	[kg]	37	40.6
Masse avec plaque base	[kg]	63.6	66.5

\* Avec mors standard à griffes et plaque de base standard

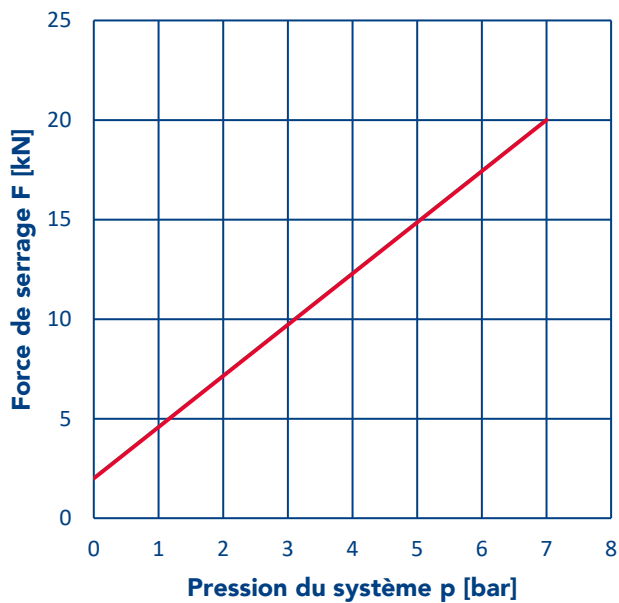
\*\* sans mors et sans plaque de base standard

# Force de serrage

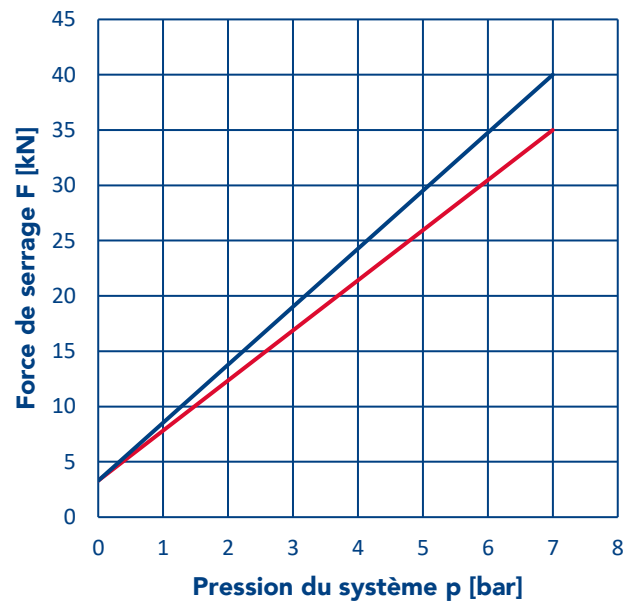
PMC-Série pneumatique



**PMC-50**



**PMC-60 / PMC-60I**



<b>p max.</b>	7 bar
<b>p min.</b>	0 bar
<b>F max.</b>	20 kN
<b>F min.</b>	2 kN

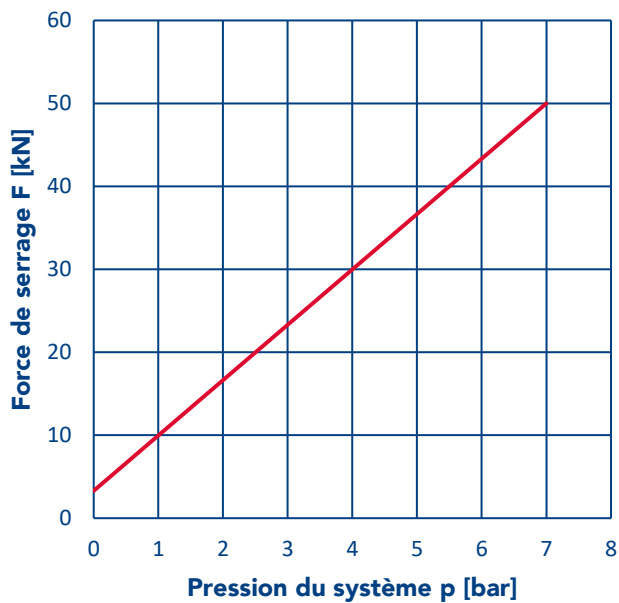
<b>p max.</b>	7 bar	7 bar
<b>p min.</b>	0 bar	0 bar
<b>F max.</b>	35 kN	40 kN
<b>F min.</b>	3.3 kN	3.3 kN

# Force de serrage

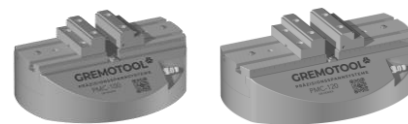
PMC-Série pneumatique



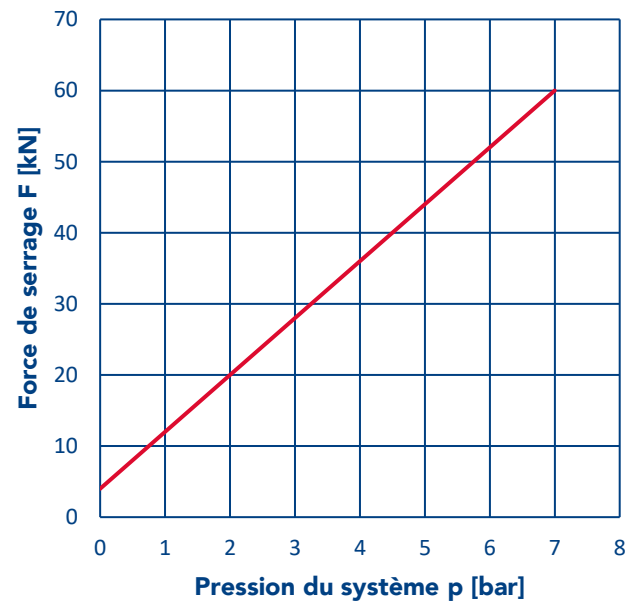
**PMC-74**



<b>p max.</b>	7 bar
<b>p min.</b>	0 bar
<b>F max.</b>	50 kN
<b>F min.</b>	3.3 kN



**PMC-100 / PMC-120**



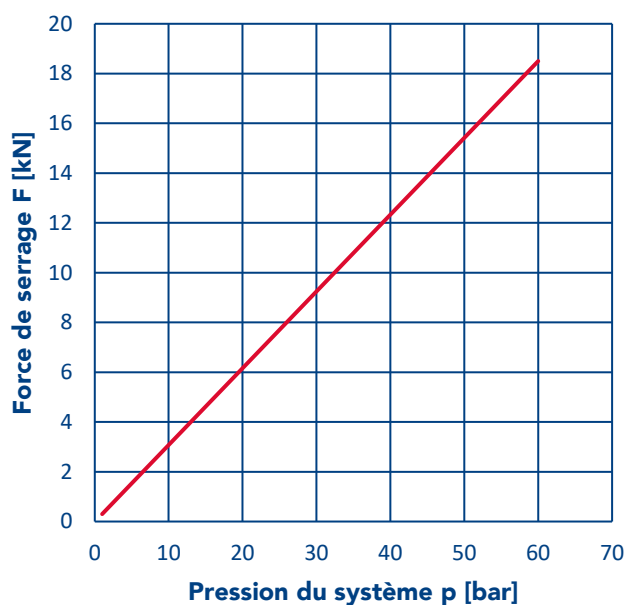
<b>p max.</b>	7 bar
<b>p min.</b>	0 bar
<b>F max.</b>	60 kN
<b>F min.</b>	4 kN

# Force de serrage

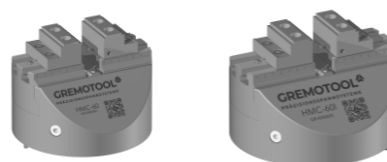
HMC-Série hydraulique



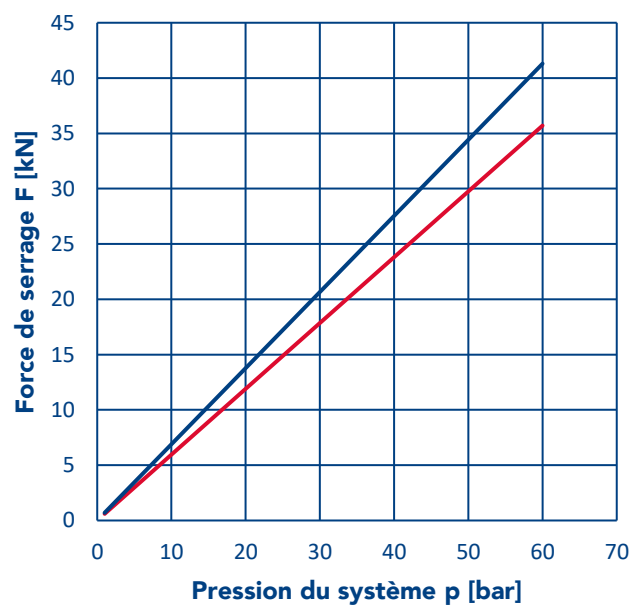
**HMC-50**



<b>p max.</b>	60 bar
<b>p min.</b>	1 bar
<b>F max.</b>	18.5 kN
<b>F min.</b>	0.3 kN



**HMC-60 / HMC-60I**



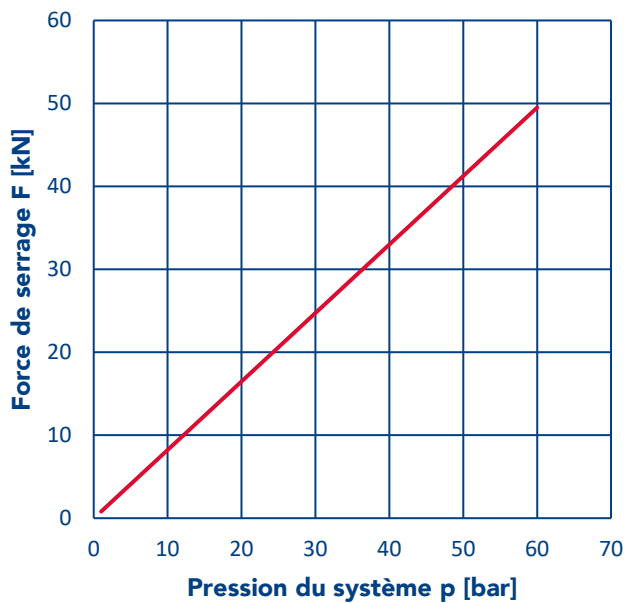
<b>p max.</b>	60 bar	60 bar
<b>p min.</b>	1 bar	1 bar
<b>F max.</b>	35.7 kN	41.3 kN
<b>F min.</b>	0.6 kN	0.7 kN

# Force de serrage

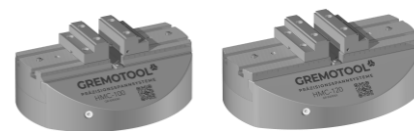
HMC-Série hydraulique



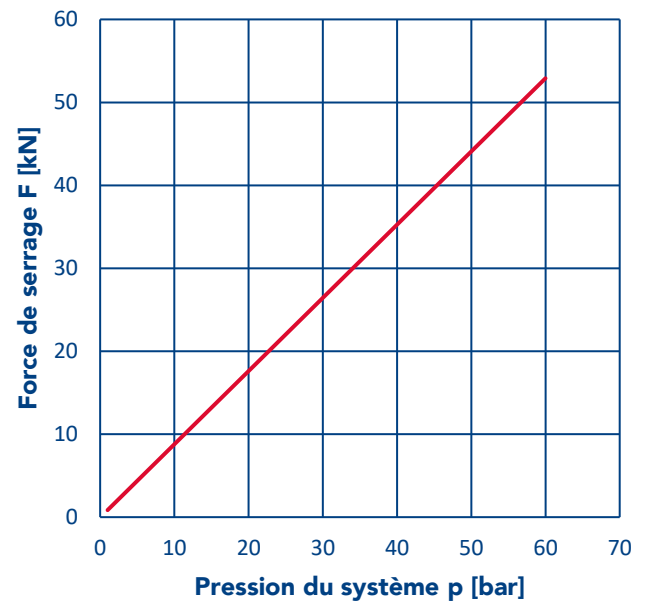
**HMC-74**



<b>p max.</b>	60 bar
<b>p min.</b>	1 bar
<b>F max.</b>	49.5 kN
<b>F min.</b>	0.8 kN



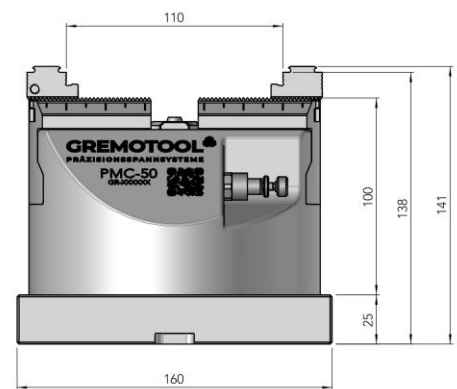
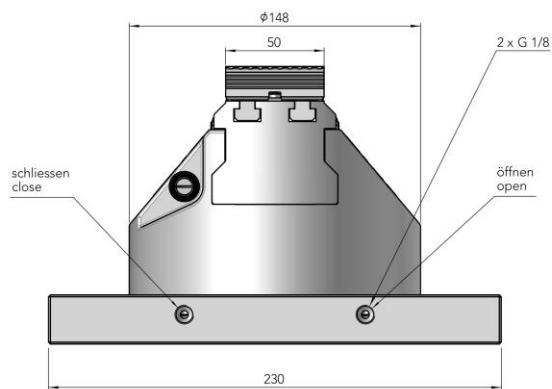
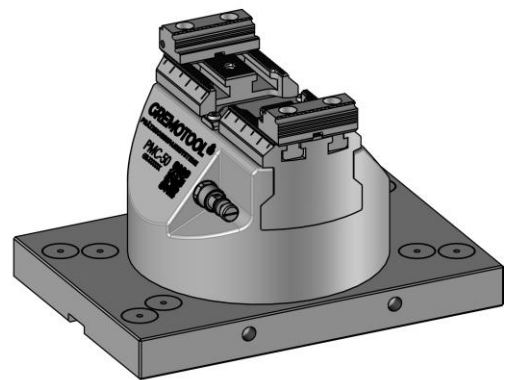
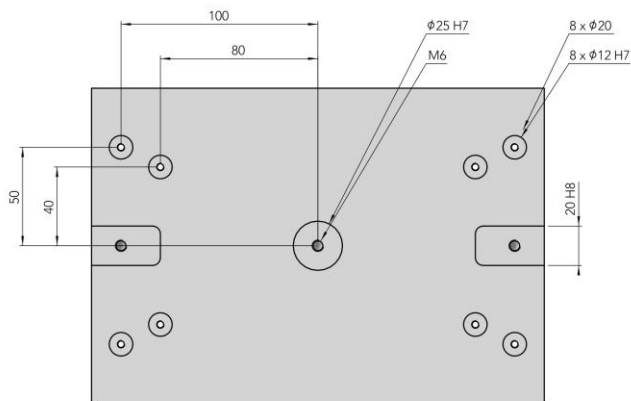
**HMC-100 / HMC-120**



<b>p max.</b>	60 bar
<b>p min.</b>	1 bar
<b>F max.</b>	52.9 kN
<b>F min.</b>	0.85 kN

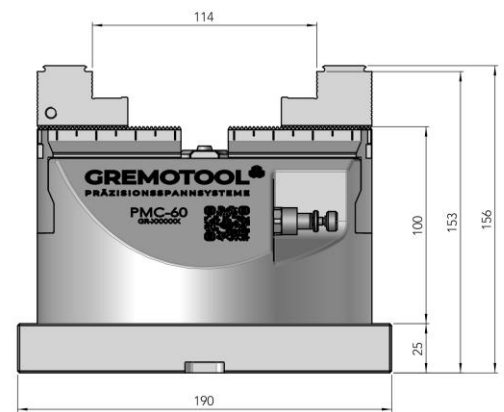
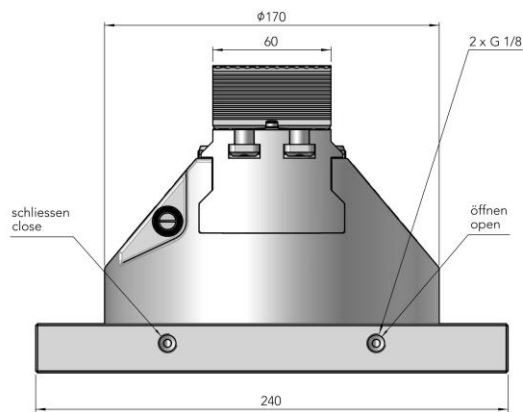
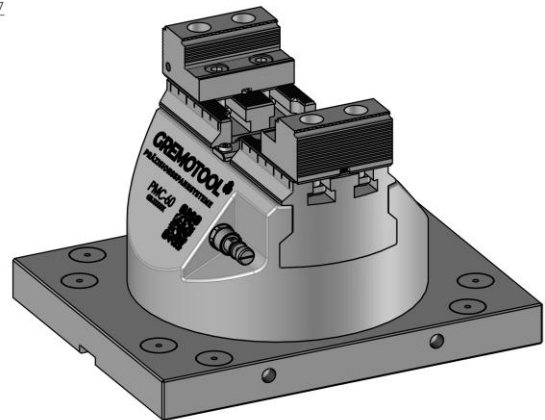
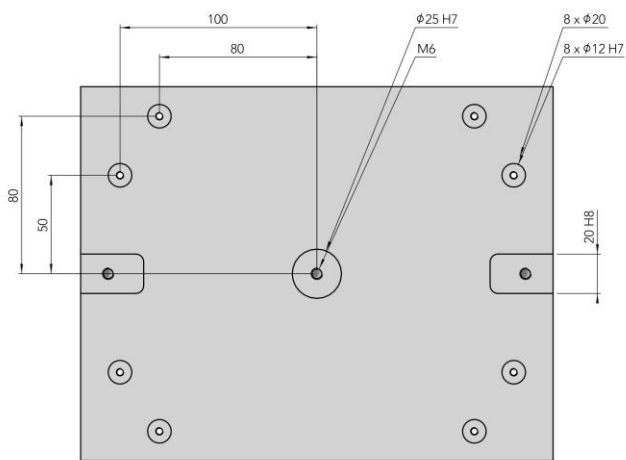
# Dimensions

PMC-50 / HMC-50



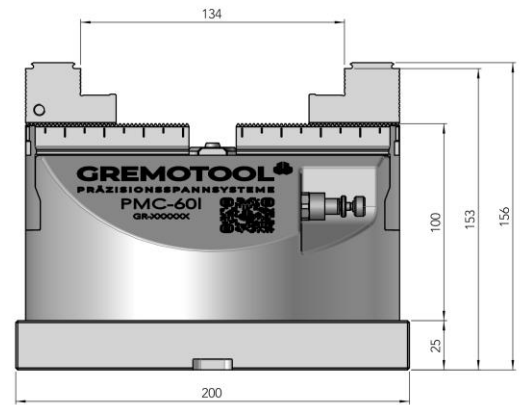
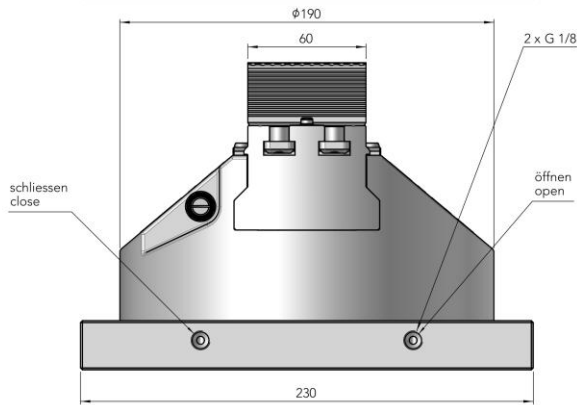
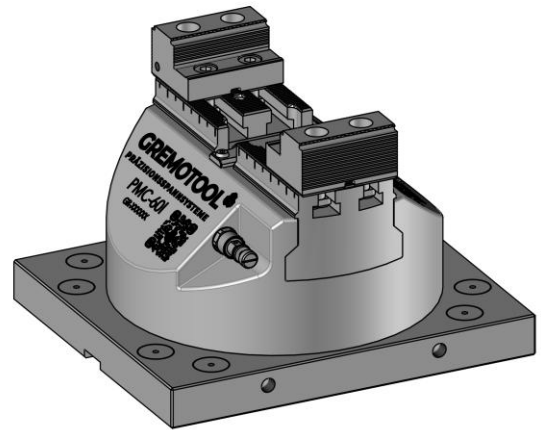
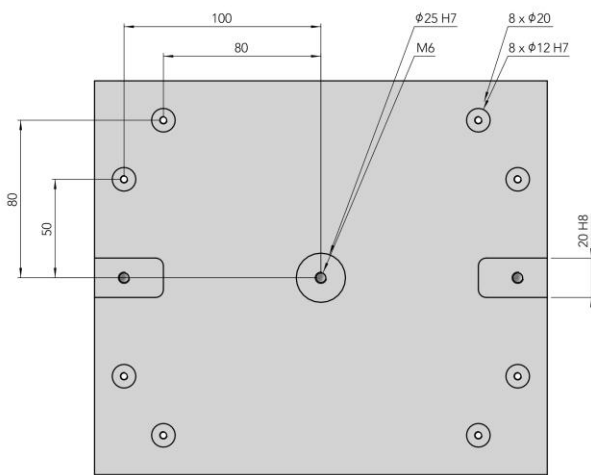
# Dimensions

PMC-60 / HMC-60



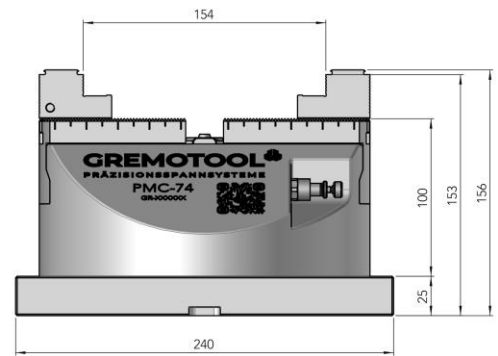
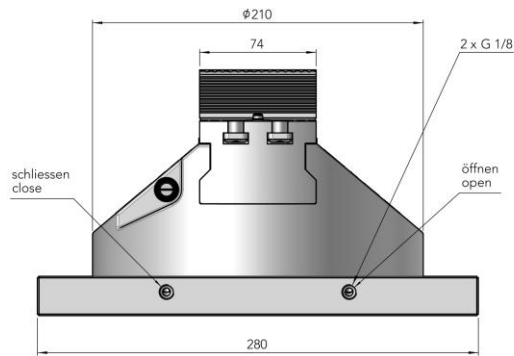
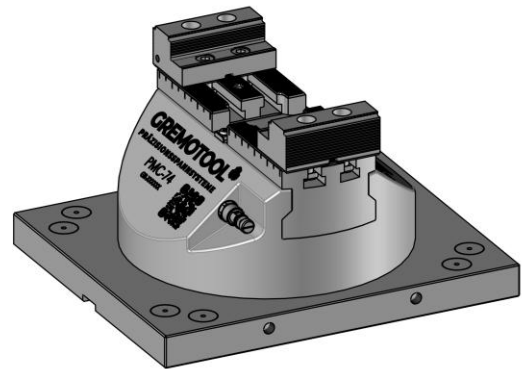
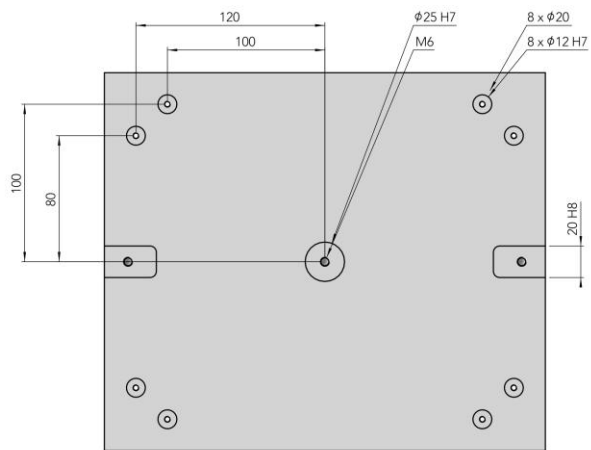
# Dimensions

PMC-60I / HMC-60I



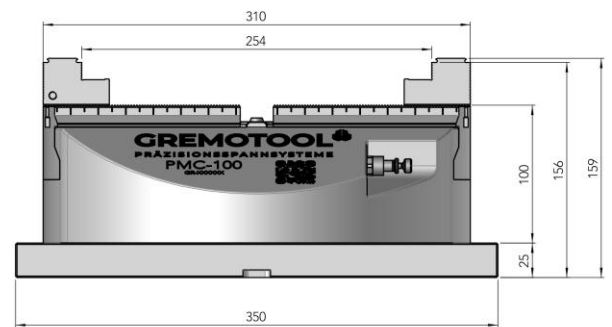
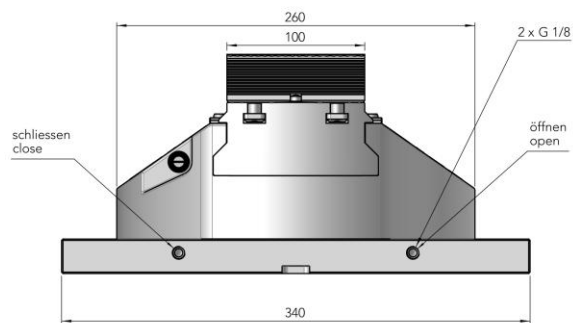
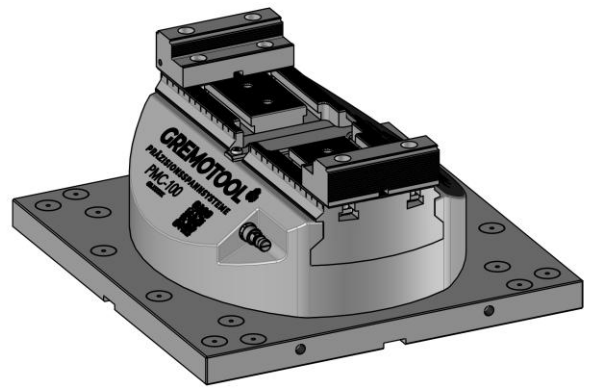
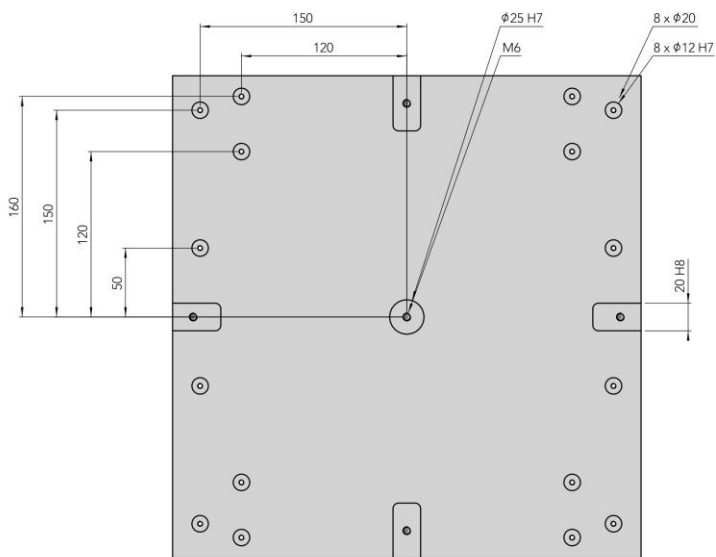
# Dimensions

PMC-74 / HMC-74



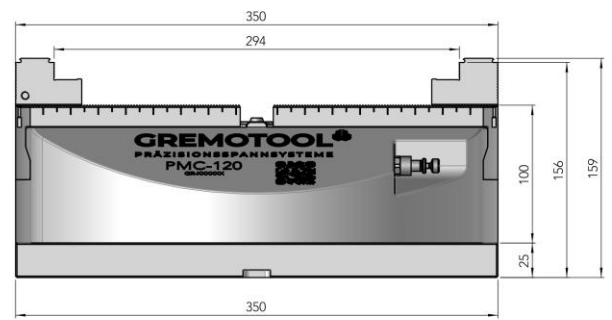
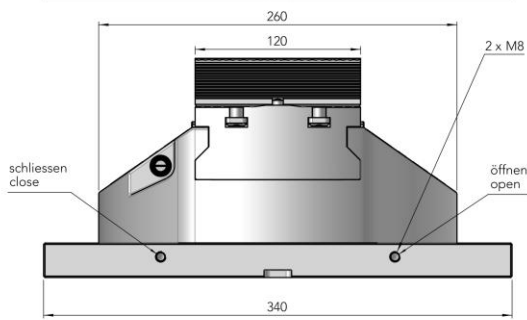
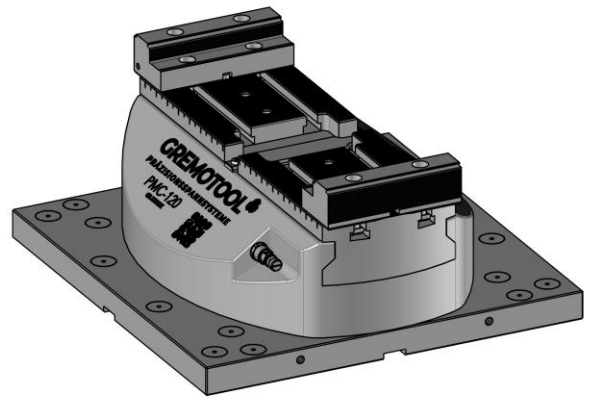
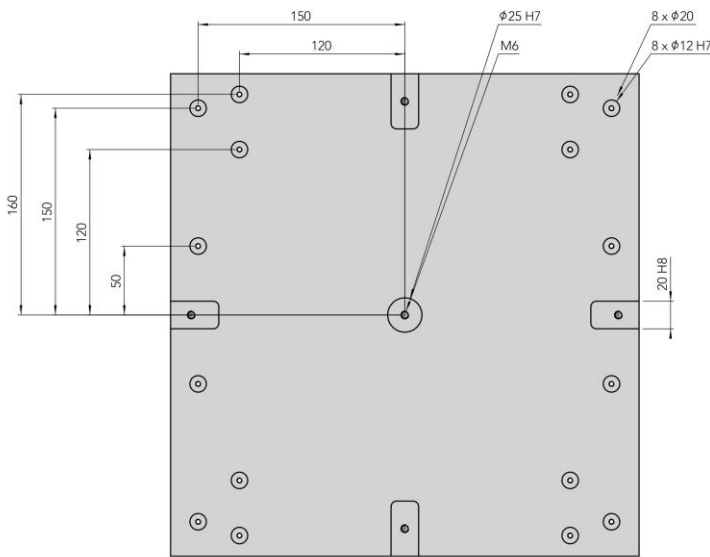
# Dimensions

PMC-100 / HMC-100



# Dimensions

PMC-120 / HMC-120



# Applications

Sur le système de serrage à point zéro

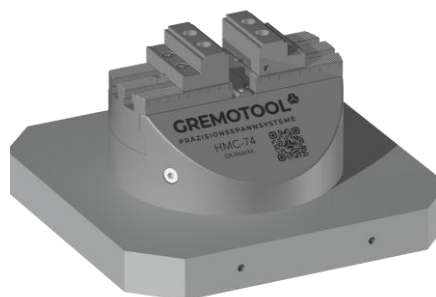
La série PMC/HMC peut être utilisée sur de nombreux systèmes de palettes différents. De plus, il est possible de les monter directement avec la plaque de base standard sur n'importe quelle table d'usinage.



**Dispositif de serrage:** 1x PMC-50  
**Système de serrage à point zéro:** Macro-Magnum



**Dispositif de serrage:** 1x PMC-60  
**Système de serrage à point zéro:** GPS-240



**Dispositif de serrage:** 2x HMC-74  
**Système de serrage à point zéro:** UPC-320

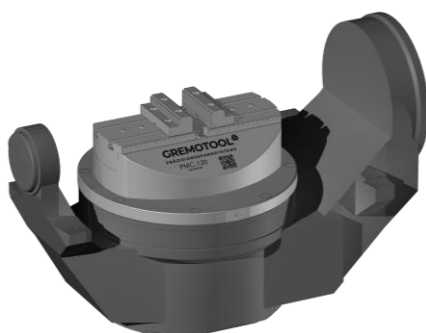


**Dispositif de serrage:** 1x HMC-120  
**Système de serrage à point zéro:** Delphin-398

# Applications

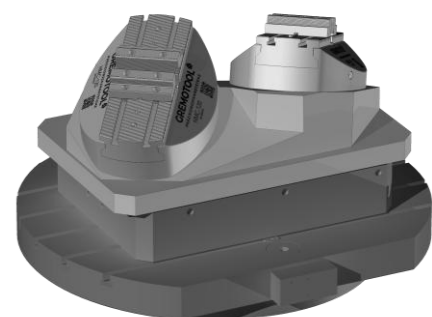
## Fixation

Afin de permettre au client d'utiliser au mieux les moyens de serrage, la série PMC/HMC peut être utilisée sur différents dispositifs. Grâce au grand choix de mâchoires, ces dispositifs de serrage conviennent à toutes les exigences.



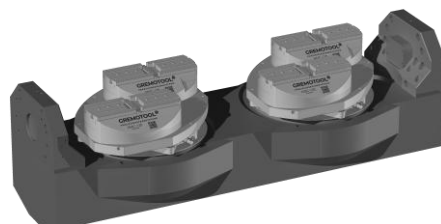
**Dispositifs de serrage:**  
**Fixation:**

**1x PMC-120**  
**Plaque de base**



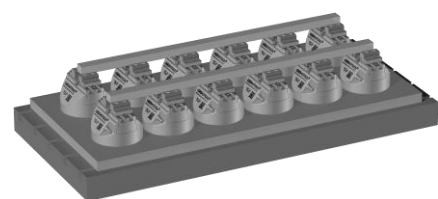
**Dispositifs de serrage:**  
**Fixation:**

**2x HMC-120**  
**Prisme décalé**



**Dispositifs de serrage:**  
**Fixation:**

**4x HMC-120**  
**NPS décalé**



**Dispositifs de serrage:**  
**Fixation:**

**12x PMC-60**  
**Plaque de base**



# Accessoires

## Mors

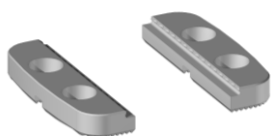
Une paire de mors SC standard sont fournis avec chaque PMC / HMC  
Ce qui vous permet de serrer des pièces brutes sans frais supplémentaires.

Largeur du mors [mm]		34	40	50	60	74	100	120	150
<b>SC-LC mors à griffes basses</b>	<b>Nr. 837110</b>			X	X	X	X	X	
<b>Mors standard SC-LC à griffes</b>	<b>Nr. 837150</b>			X	X	X	X	X	
<b>Mors standard PMC-HMC à griffes</b>	<b>Nr. 837250</b>			X	X	X	X	X	
<b>Mors à griffes haut</b>	<b>Nr. 837300</b>			X	X	X	X	X	
<b>Mors à griffes combiné</b>	<b>Nr. 837350</b>			X	X	X	X	X	
<b>Mors à griffes hautes unilatéral</b>	<b>Nr. 837380</b>			X	X	X	X	X	
<b>Mors étagés haute unilatéral bas</b>	<b>Nr. 837400</b>			X	X	X	X	X	
<b>Mors étagé bas</b>	<b>Nr. 837410</b>			X	X	X	X	X	
<b>Mors d'étagés</b>	<b>Nr. 837450</b>			X	X	X	X	X	
<b>Mors étagés haut unilatéral</b>	<b>Nr. 837480</b>			X	X	X	X	X	
<b>Mors prismatique</b>	<b>Nr. 837500</b>			X	X	X	X	X	
<b>Mors doux alu</b>	<b>Nr. 837702</b>			X	X	X	X	X	
<b>Mors doux acier</b>	<b>Nr. 837703</b>			X	X	X	X	X	

Pour les données exactes des mors, veuillez consulter le catalogue des mors.

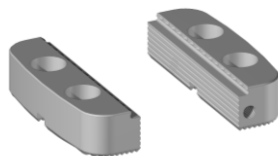
# Accessoires

## Mors



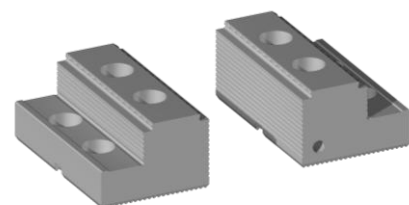
**SC-LC mors à griffes basses**

Nr. 837110-BXX



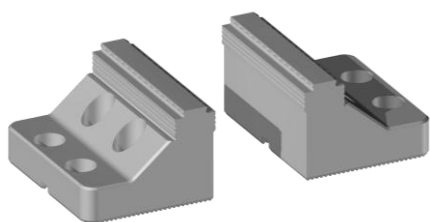
**Mors standard SC-LC à griffes**

Nr. 837150-BXX



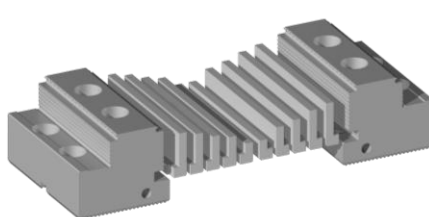
**Mors standard PMC-HMC à griffes**

Nr. 837250-BXX



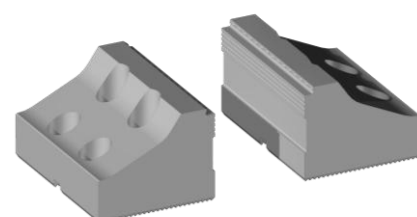
**Mors à griffes haut**

Nr. 837300-BXX



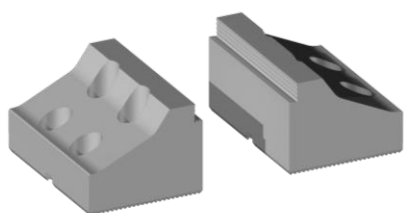
**Mors à griffes combiné**

Nr. 837350-BXX



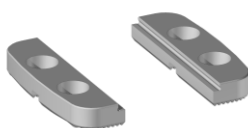
**Mors à griffes hautes unilatéral**

Nr. 837380-BXX



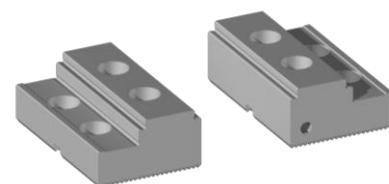
**Mors étagés haute unilatéral bas**

Nr. 837400-BXX



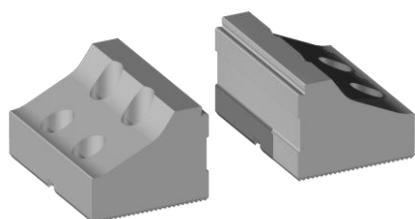
**Mors étagé bas**

Nr. 837410-BXX



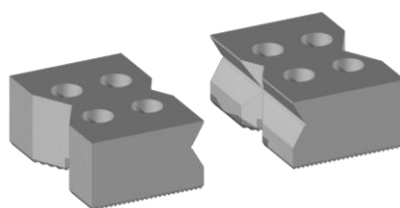
**Mors d'étagés**

Nr. 837450-BXX



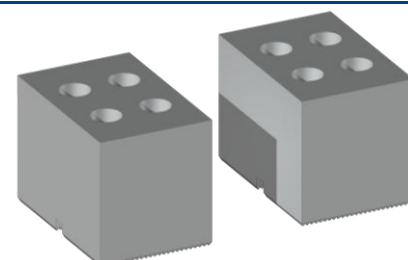
**Mors étagés haut unilatéral**

Nr. 837480-BXX



**Mors prismatique**

Nr. 837500-BXX



**Mors doux alu / acier**

Nr. 837702-BXX / 837703-BXX

# Accessoires

## Solutions d'automatisation

La série PMC/HMC a été spécialement conçue pour répondre aux besoins de l'industrie automatisée. Elle vous offre la possibilité de l'utiliser pour la manutention de palettes ou de pièces. Grâce à un joint tournant dans la table, le PMC/HMC peut être utilisé sans autres raccords

dans le cadre d'un fonctionnement automatisé. La série PMC/HMC peut également être équipée d'accouplements montés par le robot (système de manutention). Ainsi, la structure actuelle de votre machine reste utilisable sans restriction.

### Palettes de +GF+ / système 3R (nombre de dispositifs de serrage possibles)

<b>Dimension PMC</b>	PMC-50	PMC-60	PMC-60I	PMC-74	PMC-100	PMC-120
<b>Dimension HMC</b>	HMC-50	HMC-60	HMC-60I	HMC-74	HMC-100	HMC-120
<b>Macro Magnum</b>	1*					
<b>GPS 240</b>	1*	1*	1*	1*		
<b>Dynafix 280</b>						
<b>Dynafix 350</b>						
<b>Delphin 398</b>			1,2	1	1	1
<b>Delphin 448</b>			1,2	1,2	1,2	1,2

\* Possibilité d'utiliser uniquement un dispositif de serrage pneumatique

# Accessoires

Solutions d'automatisation

<b>Dimension PMC</b>	PMC-50	PMC-60	PMC-60I	PMC-74	PMC-100	PMC-120
<b>Dimension HMC</b>	HMC-50	HMC-60	HMC-60I	HMC-74	HMC-100	HMC-120
<b>ITS 148</b>	1*					
<b>UPC 320</b>		1	1	1	1	
<b>MTS 400</b>			1	1	1	1

\* Possibilité d'utiliser uniquement un dispositif de serrage pneumatique  
D'autres fournisseurs peuvent être contactés directement chez Gremotool.

## Direktspannung

La plaque de base standard de la série PMC/HMC vous permet un montage simple sur toutes les tables de machine. Pour les tables de machine avec rainure en T, des coulissex adaptés peuvent être placés sur la face inférieure de la plaque de base pour un alignement précis. Si vous utilisez une plaque à trous, vous pouvez positionner la série PMC/HMC directement sur la machine à l'aide de la vis à épaulement d'ajustage, grâce aux ajustements précis.

## Accouplements de robots

Si votre machine ne possède pas de joint tournant dans la table, vous pouvez utiliser un accouplement de robot de Gremotool pour la production automatisée. Nous proposons deux types différents d'accouplements pour robots.

L'accouplement amovible est saisi par le robot et posé sur l'accouplement du PMC/HMC, puis le préhenseur est vide. Si la pièce a été changée, le robot retire l'accouplement du PMC/HMC et l'usinage peut commencer.

L'accouplement fixe du robot est monté de manière fixe sur le robot. Le robot s'accouple et ouvre le PMC, se désaccouple et change la pièce à usiner. Pour la fermeture du PMC/HMC et donc le serrage de la pièce, le robot (Handling System) doit ensuite à nouveau s'accoupler et se désaccoupler.

## Commande manuelle

Si la machine de traction d'outils est utilisée sans robot, le PMC/HMC peut également être commandé manuellement. Pour cela, on utilise au choix une vanne manuelle ou une vanne à pied à l'extérieur de la machine. S'il n'est pas possible de relier durablement le PMC/HMC et la vanne, des raccords rapides peuvent être utilisés pour faciliter le processus d'accouplement.





## Mentions légales

Gremotool GmbH  
Wilerstrasse 3  
CH-9200 Gossau  
Schweiz

[www.gremotool.ch](http://www.gremotool.ch)  
[info@gremotool.ch](mailto:info@gremotool.ch)  
+41 (0)71 930 03 90

Nos conditions générales de vente sont applicables et peuvent être consultées sur [www.gremotool.ch](http://www.gremotool.ch).

D'autres catalogues peuvent être consultés sur le site [www.gremotool.ch](http://www.gremotool.ch).

Registre du commerce :  
UID-Nr. CHE-498.310.590

Ce document est protégé par les droits d'auteur. Tous droits réservés. Toute utilisation, même partielle, en particulier la publication, la reproduction, la diffusion, la représentation, le traitement et/ou la modification, nécessite l'autorisation écrite préalable de Gremotool GmbH. Sous réserve de fautes d'impression, d'erreurs et de modifications techniques.

Publication Mars 2026, 4e édition

